



Komplet konektorja za polnilnik za Severno Ameriko

Vlečna enota Groundsmaster® e3200 ali e3300

Model št.: 161-5100

Navodila za instalacijo

Instalacija

Prosti deli

V spodnji karti potrdite vse dele kateri so bili poslani.

Postopek	Opis	Količina	Uporaba
1	Ni zahtevanih delov	–	Priprava stroja.
2	Ni zahtevanih delov	–	Odstranitev obstoječega konektorja za polnilnik.
3	Konektor za polnilnik Plošča s priključki Vijak (5/16")	1 1 2	Namestitev konektorja za polnilnik.
4	Ni zahtevanih delov	–	Prilagodite konfiguracijsko nastavitvev polnilnika v programu Toro DIAG.

1

Priprava stroja

Ni zahtevanih delov

Postopek

1. Parkirajte stroj na ravni površini.
2. Aktivirajte parkirno zavoro.
3. Zaustavite stroj in izvlecite ključ.
4. Stikalo odklopnika akumulatorja preklopite v položaj za IZKLOP.

2

Odstranjevanje obstoječega konektorja za polnilnik

Ni zahtevanih delov

Postopek

1. Odstranite vijake, s katerimi je pokrov pritrjen na levo stran stroja ([Diagram 1](#)), in odstranite pokrov.



3

Namestitev konektorja za polnilnik

Deli potrebni za ta postopek:

1	Konektor za polnilnik
1	Plošča s priključki
2	Vijak (5/16")

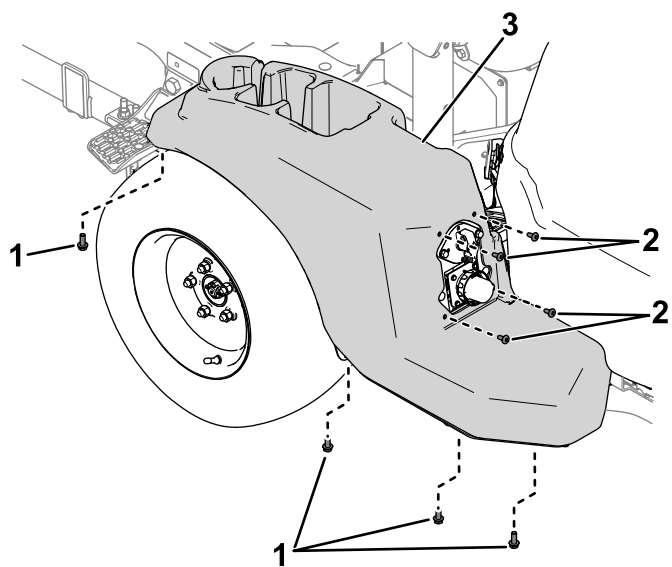


Diagram 1

g515696

1. Vijaki
2. Vijaki z ostro konico
3. Pokrov

2. Odstranite pritrdilne elemente, s katerimi sta konektor za polnilnik in plošča konektorja pritrjena na ploščo okvirja (Diagram 2).

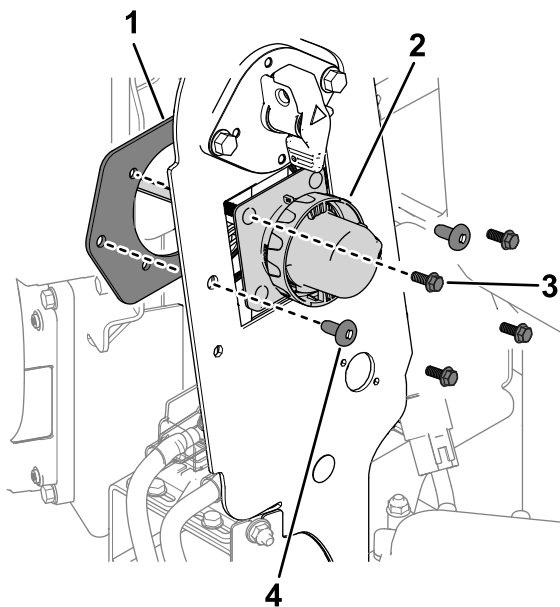


Diagram 2

g515709

1. Plošča s priključki
2. Konektor za polnilnik
3. Vijak
4. Vijak

Postopek

1. Uporabite 2 vijaka (5/16") ter obstoječe vijake, podložke in matice na konektorju za polnilnik, da konektor in plošča konektorja pritrдите na ploščo okvirja (Diagram 3).

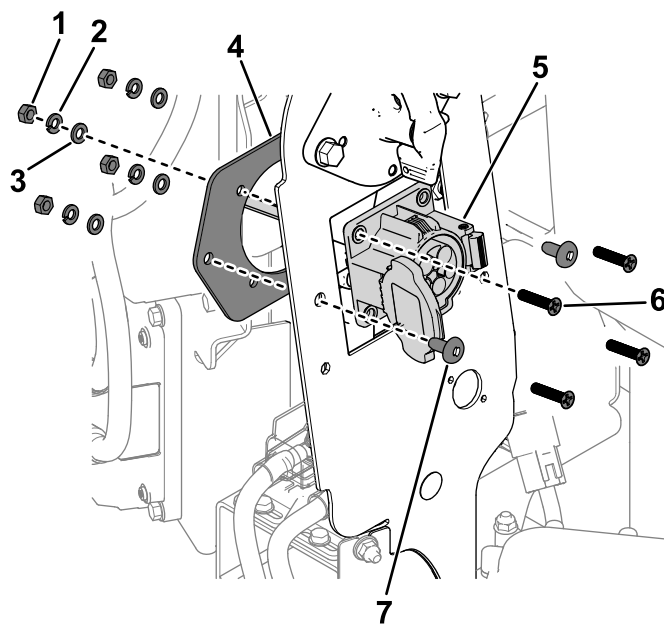


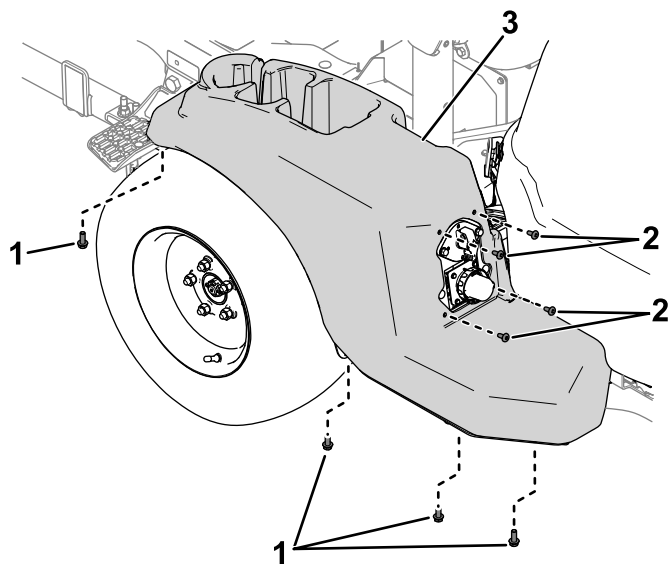
Diagram 3

g586073

1. Matica
2. Ploska podložka
3. Varovalna podložka
4. Plošča s priključki
5. Konektor za polnilnik
6. Vijak
7. Vijak (5/16")

3. Konektor za polnilnik odklopite s konektorja kableskega snopa polnilnika in ga odstranite s stroja.

2. Namestite konektorja kablskega snopa za konektor za polnilnik:
 - Konektor z oznako **P02**: Priključite na konektor kablskega snopa na stroju z oznako P31 (POLNILNI PRIKLJUČEK).
 - Konektor z oznako **P03**: Priključite na konektor za izmenični tok z oznako P02 (PRIKLJUČEK ZA IZMENIČNI TOK).
3. Uporabite predhodno odstranjene vijake, da pokrov pritrdite na levo stran stroja ([Diagram 4](#)).



g515696

Diagram 4

- | | |
|--------------------------|-----------|
| 1. Vijaki | 3. Pokrov |
| 2. Vijaki z ostro konico | |

4

Prilagajanje konfiguracijske nastavitve polnilnika v programu Toro DIAG

Ni zahtevanih delov

Postopek

1. Stikalo odklopnika akumulatorja preklopite v položaj za IZKLOP.
2. Povežite stroj s sistemom Toro DIAG; glejte *uporabniški priročnik* za komercialne izdelke Toro DIAG.
3. Na zavihku **Controllers (Krmilniki)** izberite možnost **T1: Primary (T1: primarni)**.
4. Na zavihku **Configuration (Konfiguracija)** na zaslonu T1: Primary (T1: primarni) izberite **Charger Configuration (Konfiguracija polnilnika)**.
5. Prikaže se okno **Charger Configuration (Konfiguracija polnilnika)**. Izberite možnost **EVSE Severna Amerika (J1772) (Diagram 5)**.

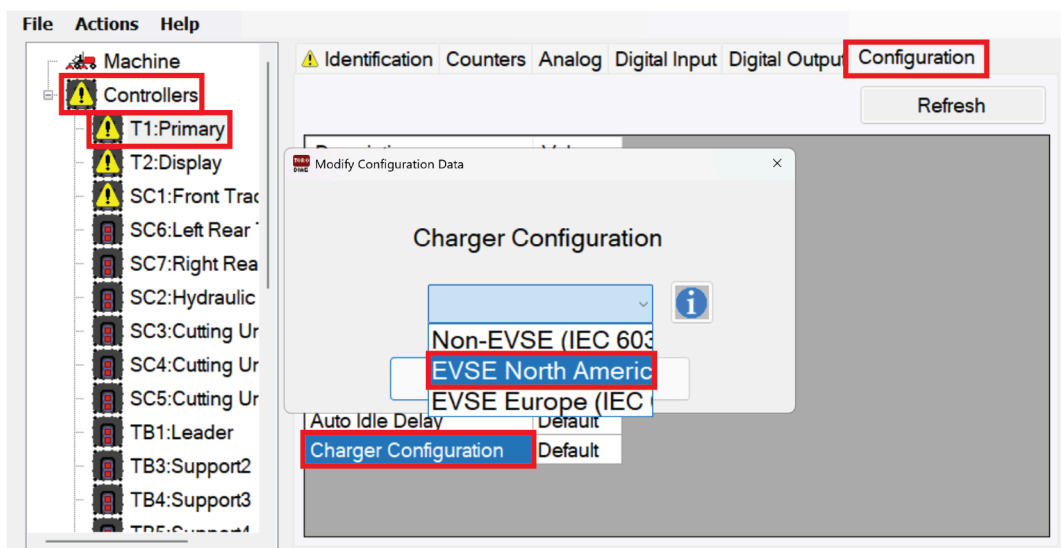


Diagram 5

g586052

6. Zavrtite stikalo za vžig na ključ v položaj za IZKLOP in zaprite sistem Toro DIAG.