



# Sats för NA-laddningskontakt

## Groundsmaster® e3200- eller e3300-traktorenhet

Modellnr 161-5100

### Monteringsanvisningar

# Montering

## Lösa delar

Använd diagrammet nedan för att kontrollera att alla delar finns med.

Tillvägagångssätt	Beskrivning	Antal	Användning
<b>1</b>	Inga delar krävs	–	Förbereda maskinen.
<b>2</b>	Inga delar krävs	–	Ta bort den befintliga laddarkontakten.
<b>3</b>	Laddningskontakt Kontaktdonsplatta Skruv (5/16 tum)	1 1 2	Montera laddningskontakten.
<b>4</b>	Inga delar krävs	–	Justera inställningen för laddare i Toro DIAG.

# 1

## Förbereda maskinen

Inga delar krävs

### Tillvägagångssätt

1. Parkera maskinen på en plan yta.
2. Säkerställ att parkeringsbromsen är inkopplad.
3. Stäng av maskinen och ta ut nyckeln.
4. Vrid batteribortkopplingsbrytaren till det AVSTÄNGDA läget.

# 2

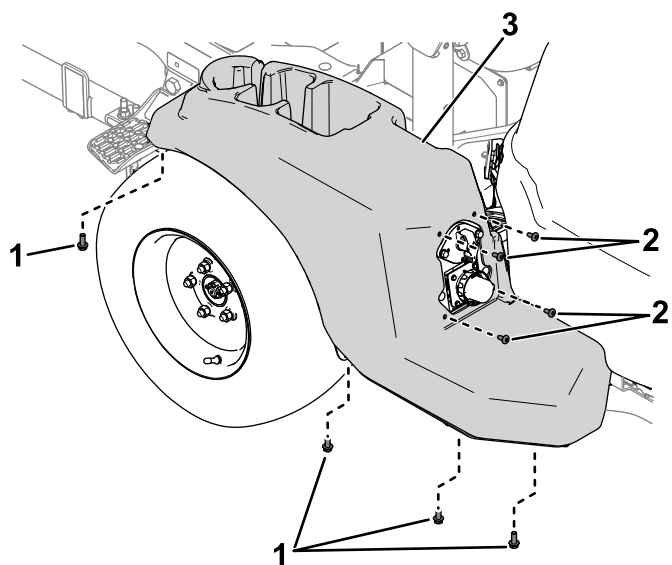
## Ta bort den befintliga laddningskontakten

Inga delar krävs

### Tillvägagångssätt

1. Ta bort bultarna och skruvarna som fäster kåpan på maskinens vänstra sida ([Figur 1](#)) och ta bort kåpan.



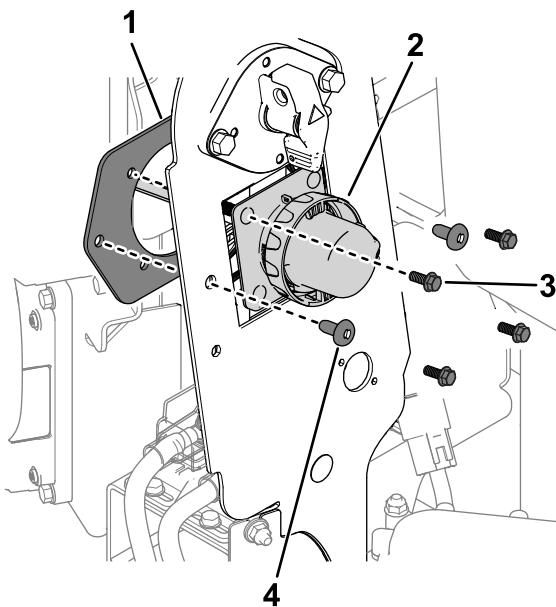


Figur 1

g515696

1. Skruvar
2. Skruvar
3. Skydd

2. Ta bort fästelementen som fäster laddningskontakten och kontaktdonsplattan vid rampanelen (Figur 2).



Figur 2

g515709

1. Kontaktdonsplatta
2. Laddningskontakt
3. Bult
4. Skruv

3. Koppla ur laddningskontakten från laddningskablagekontakten och avlägsna laddningskontakten från maskinen.

# 3

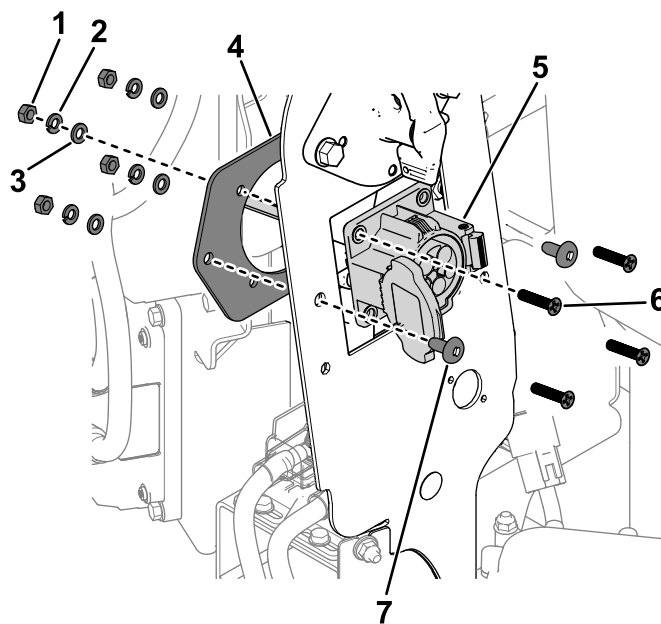
## Montera laddningskontakten

Delar som behövs till detta steg:

1	Laddningskontakt
1	Kontaktdonsplatta
2	Skruv (5/16 tum)

### Tillvägagångssätt

1. Använd två skruvar (5/16 tum) och de befintliga skruvarna, brickorna och muttrarna på laddningskontakten för att fästa kontakten och kontaktdonsplattan på rampanelen (Figur 3).

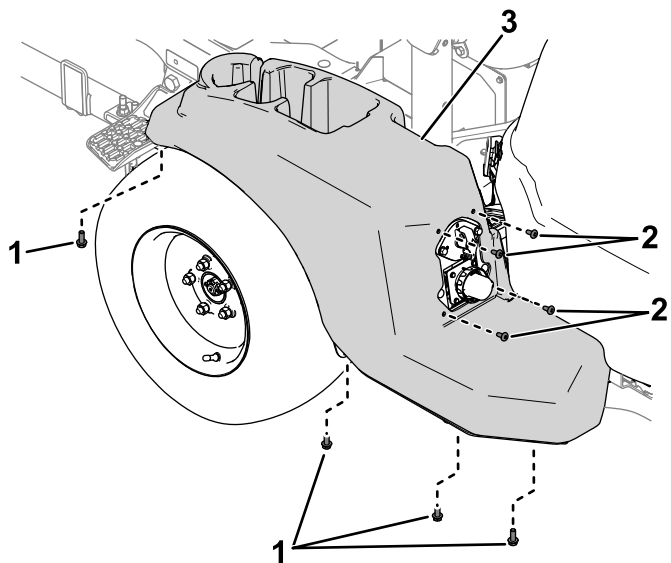


Figur 3

g586073

1. Mutter
2. Planbricka
3. Låsbricka
4. Kontaktdonsplatta
5. Laddningskontakt
6. Skruv
7. Skruv (5/16 tum)

2. Montera kablagekontakterna för laddningskontakten på följande sätt:
  - Kontakt märkt **P02**: Anslut till maskinkablagekontakten märkt P31 (CHARGER PORT INTERCONNECT).
  - Kontakt märkt **P03**: Anslut till växelströmsinloppskontakten märkt P02 (AC CHARGE PORT).
3. Använd skruvarna och bultarna som togs bort tidigare för att fästa kåpan på maskinens vänstra sida ([Figur 4](#)).



**Figur 4**

g515696

- |            |          |
|------------|----------|
| 1. Skruvar | 3. Skydd |
| 2. Skruvar |          |

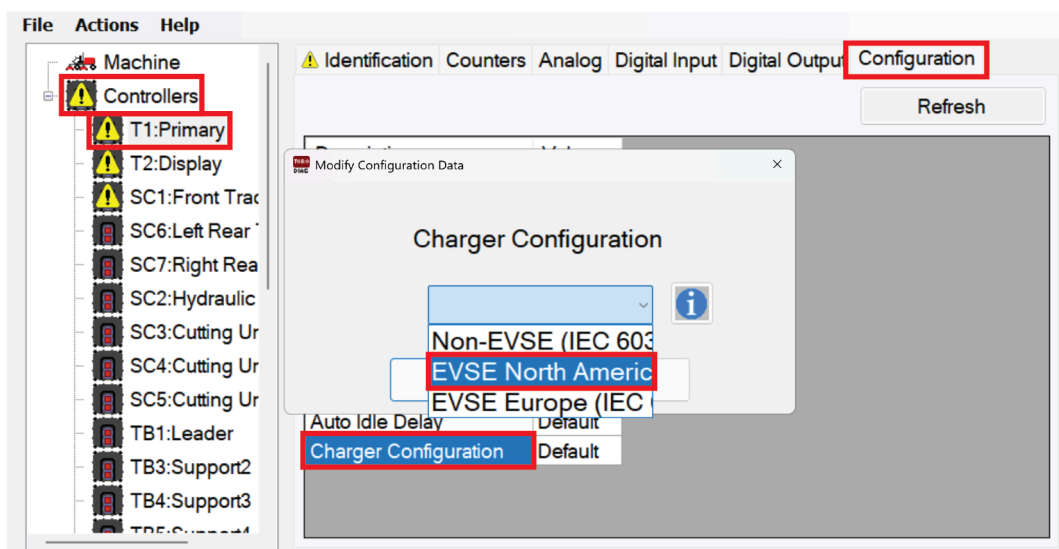
# 4

## Justering av installationen för laddare i Toro DIAG

Inga delar krävs

### Tillvägagångssätt

1. Vrid bortkopplingsbrytaren för batteriet till det PÅSLAGNA läget.
2. Anslut maskinen till Toro DIAG. Se *användarhandboken* för Toro DIAG-produkter.
3. På fliken **Kontroller**, välj alternativet **T1:Primär**.
4. På fliken **Inställningar** välj Laddarkonfiguration på skärmen **T1:Primär**.
5. Fönstret **Laddarinställningar** visas. Välj alternativet **EVSE North America (J1772)** (Figur 5).



Figur 5

g586052

6. Vrid tändningslåset till Av och stäng Toro DIAG.