



NA-laderkoblingssett

Groundsmaster® e3200- eller e3300-trekkenhet

Modellnr. 161-5100

Installasjonsveiledning

Montering

Løse deler

Bruk diagrammet nedenfor som en sjekklister for å kontrollere at alle delene er sendt.

Prosedyre	Beskrivelse	Ant.	Bruk
1	Ingen deler er nødvendige	–	Klargjøre maskinen.
2	Ingen deler er nødvendige	–	Fjern den eksisterende laderkontakten.
3	Laderkontakt Koblingsplate Skruer (5/16 tomme)	1 1 2	Monter sjaktavleder.
4	Ingen deler er nødvendige	–	Juster laderens konfigurasjonsinnstilling i Toro DIAG –

1

Klargjøre maskinen

Ingen deler er nødvendige

Prosedyre

1. Parker maskinen på en jevn flate.
2. Kontroller at parkeringsbremsen er aktivert.
3. Slå av maskinen og ta ut nøkkelen.
4. Vri batterifrakoblingsbryteren til Av-posisjonen.

2

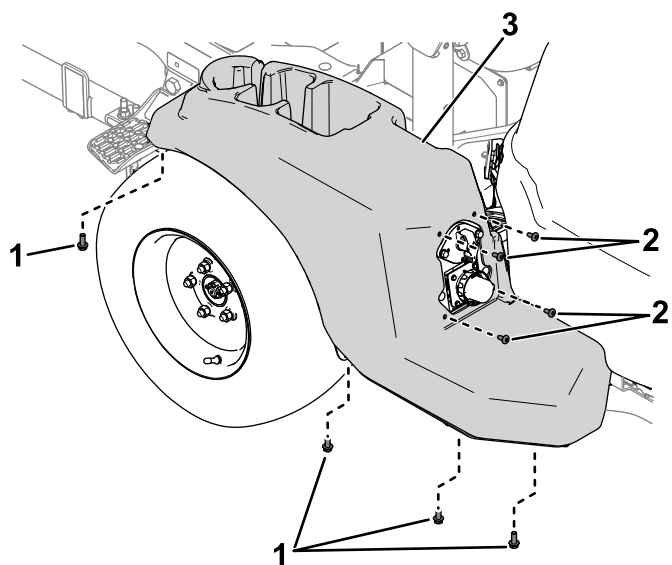
Fjerne den eksisterende laderkontakten

Ingen deler er nødvendige

Prosedyre

1. Fjern boltene og skruene som fester dekkelet til venstre side av maskinen ([Figur 1](#)), og fjern dekkelet.



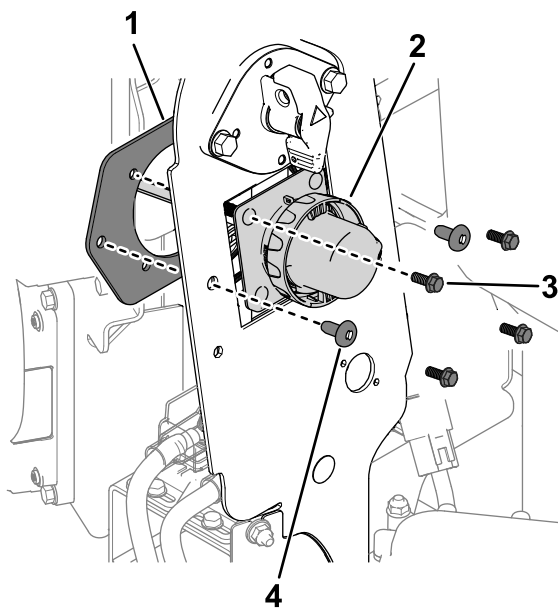


Figur 1

g515696

- 1. Bolter
- 2. Skruer
- 3. Deksel

- Fjern monteringsdelene som fester laderkontakten og koblingsplaten til rammepanelet (Figur 2).



Figur 2

g515709

- 1. Koblingsplate
- 2. Laderkontakt
- 3. Bolt
- 4. Skrue

- Koble laderkontakten fra laderledningssatskontakten, og fjern laderkontakten fra maskinen.

3

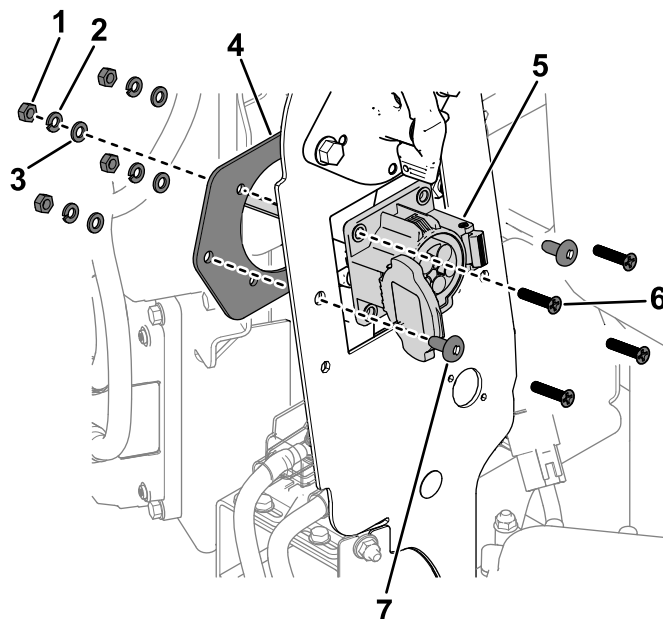
Montere sjaktavleder

Deler som er nødvendige for dette trinnet:

1	Laderkontakt
1	Koblingsplate
2	Skrue (5/16 tomme)

Prosedyre

1. Bruk to skruer (5/16 tomme) og de eksisterende skruene, skivene og mutterne på laderkontakten til å feste kontakten og koblingsplaten til rammepanelet (Figur 3).

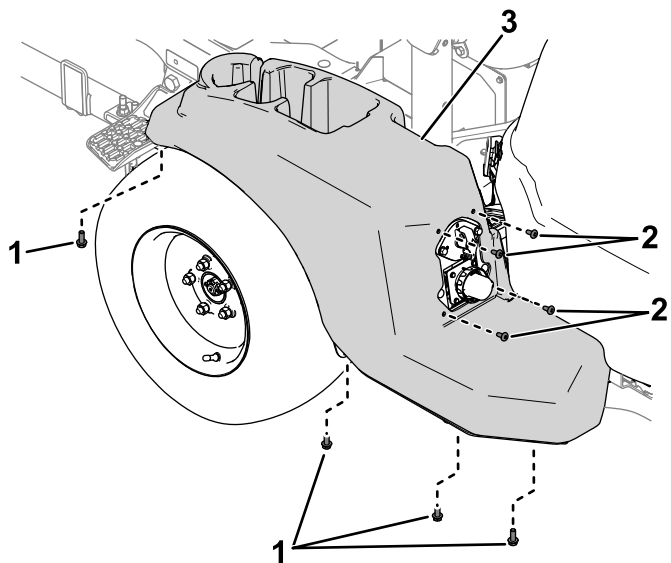


Figur 3

g586073

- 1. Mutter
- 2. Flat skive
- 3. Låseskive
- 4. Koblingsplate
- 5. Laderkontakt
- 6. Skrue
- 7. Skrue (5/16 tomme)

2. Monter ledningssatskontaktene for laderkontakten på følgende måte:
 - Kontakt merket **P02**: Koble til maskinledningssatskontakten merket P31 (CHARGER PORT INTERCONNECT).
 - Kontakt merket **P03**: Koble til AC-innløpskontakten merket P02 (AC CHARGE PORT).
3. Bruk skruene og boltene du fjernet tidligere, til å feste dekselet til venstre side av maskinen (Figur 4).



g515696

Figur 4

- | | |
|-----------|-----------|
| 1. Bolter | 3. Deksel |
| 2. Skruer | |

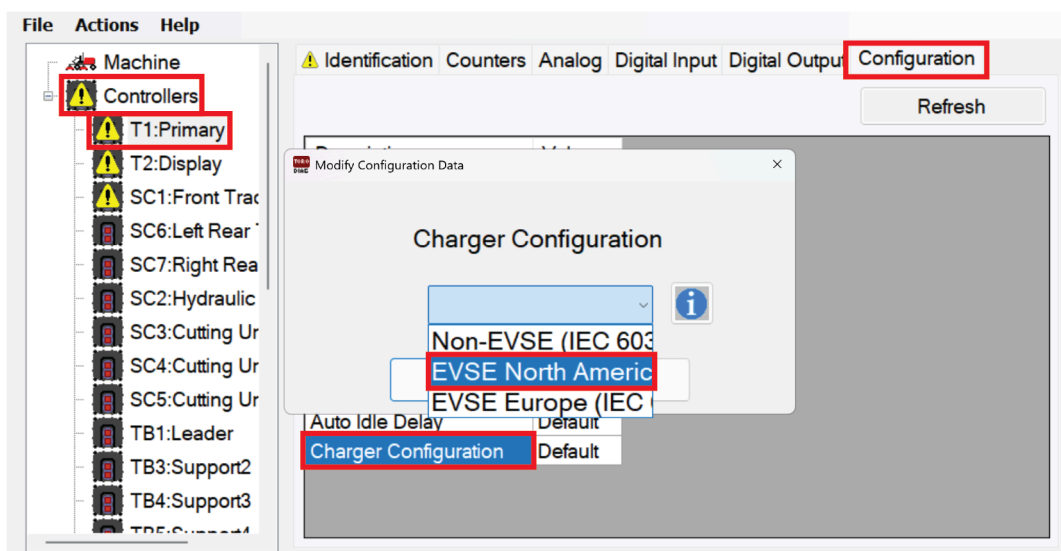
4

Justere laderens konfigurasjonsinnstilling i Toro DIAG –

Ingen deler er nødvendige

Prosedyre

1. Vri batterifrakoblingsbryteren til PÅ-stillingen.
2. Koble Toro DIAG til maskinen. Se *brugerhåndboken* for Toros kommersielle DIAG-produkter.
3. I fanen **Kontrollere** velger du alternativet **T1: Primær**.
4. I fanen **Konfigurasjon** på T1: Primær-skjermen velger du **Laderkonfigurasjon**.
5. Vinduet for **Laderkonfigurasjon** vises. Velg alternativet **EVSE North America (J1772)** (Figur 5).



Figur 5

g586052

6. Vri nøkkelbryteren til AV-stillingen og lukk Toro DIAG.