



# Kit connecteur de chargeur pour l'UE

## Groupe de déplacement Groundsmaster® e3200 ou e3300

N° de modèle 161-5101

Instructions de montage

# Montage

## Pièces détachées

Reportez-vous au tableau ci-dessous pour vérifier si toutes les pièces ont été expédiées.

Procédure	Description	Qté	Utilisation
<b>1</b>	Aucune pièce requise	–	Préparation de la machine.
<b>2</b>	Aucune pièce requise	–	Dépose du connecteur de chargeur existant.
<b>3</b>	Connecteur du chargeur Plaque de connexion Vis (5/16")	1 1 2	Montage du connecteur du chargeur.
<b>4</b>	Aucune pièce requise	–	Réglage du paramètre de configuration du chargeur dans Toro DIAG.

# 1

## Préparation de la machine

Aucune pièce requise

### Procédure

1. Garez la machine sur une surface plane et horizontale.
2. Vérifiez que le frein de stationnement est serré.
3. Coupez le moteur et enlevez la clé de contact.
4. Tournez le coupe-batterie en position HORS TENSION.



# 2

## Dépose du connecteur de chargeur existant

Aucune pièce requise

### Procédure

1. Retirez les boulons et les vis qui fixent le carénage sur le côté gauche de la machine (Figure 1) et déposez le carénage.

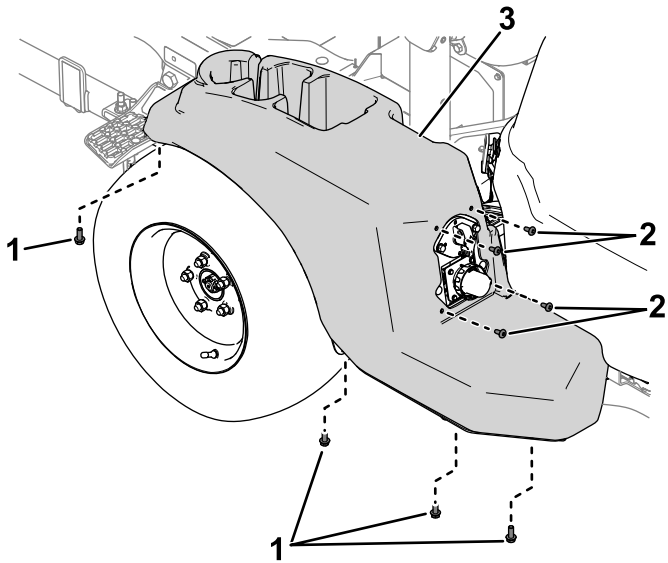


Figure 1

1. Boulons
2. Vis
3. Carénage

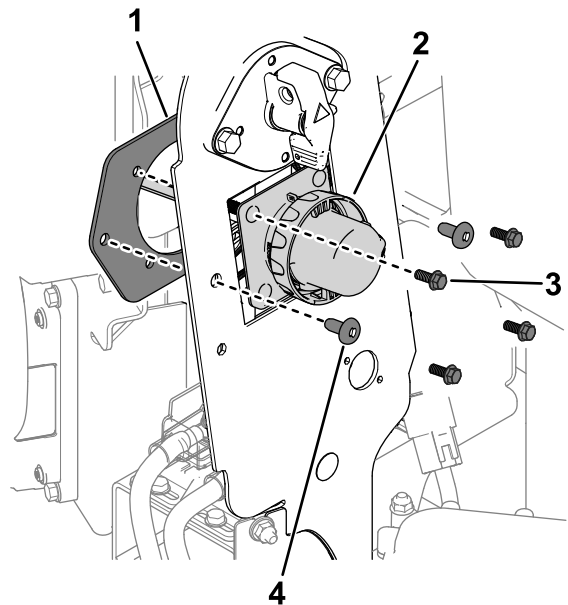


Figure 2

1. Plaque de connexion
2. Connecteur du chargeur
3. Boulon
4. Vis

3. Débranchez le connecteur du chargeur du connecteur du faisceau de câblage du chargeur et retirez le connecteur du chargeur de la machine.

2. Retirez les fixations qui retiennent le connecteur du chargeur et la plaque de connexion sur le panneau du cadre (Figure 2).

# 3

## Montage du connecteur du chargeur

### Pièces nécessaires pour cette opération:

1	Connecteur du chargeur
1	Plaque de connexion
2	Vis (5/16")

### Procédure

1. Utilisez 2 vis (5/16") et les vis, les rondelles et les écrous existants sur le connecteur du chargeur pour fixer le connecteur et la plaque de connexion sur le panneau du cadre (Figure 3).

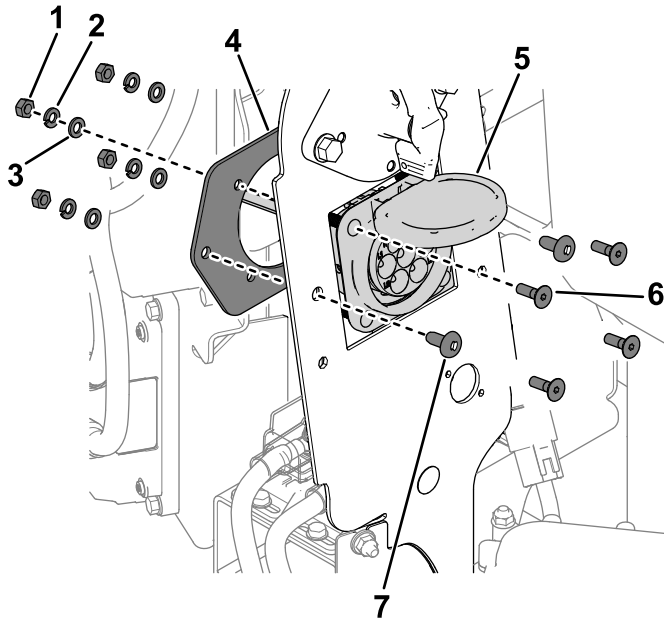


Figure 3

g515516

1. Écrou
2. Rondelle plate
3. Rondelle-frein
4. Plaque de connexion
5. Connecteur du chargeur
6. Vis
7. Vis (5/16")

2. Installez les connecteurs de faisceau pour le connecteur du chargeur comme suit :

- Connecteur étiqueté **P02** : à relier au connecteur du faisceau de la

machine étiqueté P31 (CHARGER PORT INTERCONNECT).

- Connecteur étiqueté **P03** : à relier au connecteur d'entrée CA étiqueté P02 (AC CHARGE PORT).

3. Utilisez les vis et les boulons retirés précédemment pour fixer le carénage sur le côté gauche de la machine (Figure 4).

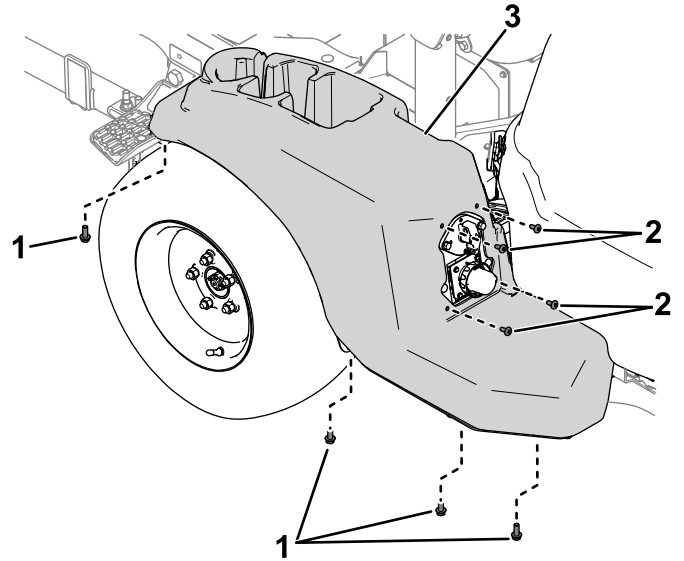


Figure 4

g515696

1. Boulons
2. Vis
3. Carénage

# 4

## Réglage du paramètre de configuration du chargeur dans Toro DIAG

Aucune pièce requise

### Procédure

1. Tournez le coupe-batterie en position SOUS TENSION.
2. Connectez la machine à Toro DIAG ; voir le *Guide de l'utilisateur* du produit Toro DIAG Commercial.
3. Dans l'onglet **Controllers** (contrôleurs), sélectionnez l'option **T1:Primary** (T1:Primaire).
4. Dans l'onglet **Configuration** de l'écran T1:Primary, sélectionnez **Charger Configuration** (configuration du chargeur).
5. La fenêtre **Charger Configuration** s'affiche . Sélectionnez l'option **EVSE Europe (IEC 61851)** (Figure 5).

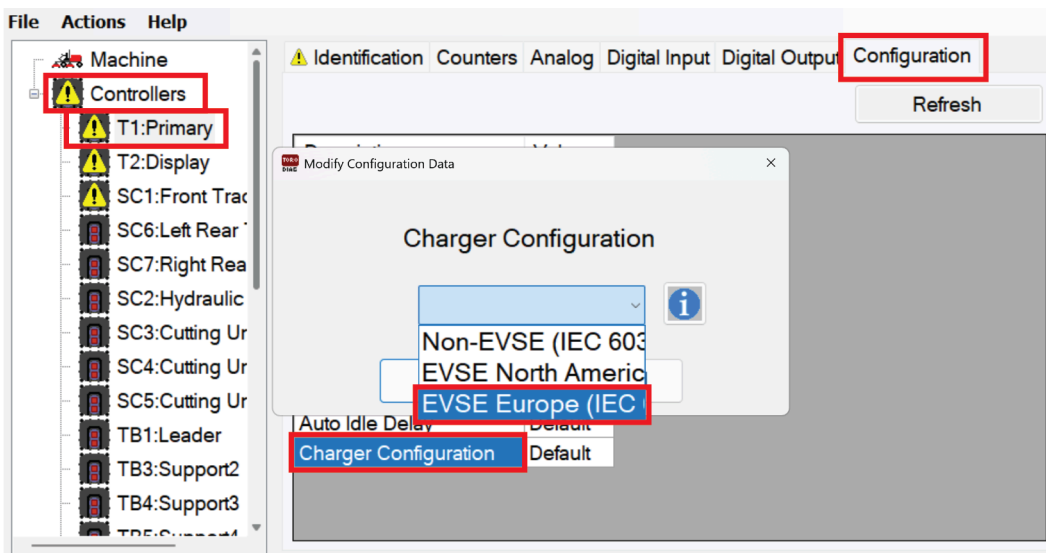


Figure 5

g583699

6. Tournez la clé en position ARRÊT pour fermer Toro DIAG.