



# Kit de conector do carregador para a UE

Unidade de tração Groundsmaster® e3200 ou e3300

Modelo nº 161-5101

Instruções de instalação

## Instalação

### Peças soltas

Utilize a tabela abaixo para verificar se todas as peças foram enviadas.

Procedimento	Descrição	Quantidade	Utilização
<b>1</b>	Nenhuma peça necessária	–	Prepare a máquina.
<b>2</b>	Nenhuma peça necessária	–	Remover o conector do carregador existente.
<b>3</b>	Conector do carregador Placa do conector Parafusos (5/16 pol.)	1 1 2	Instalar o conector do carregador.
<b>4</b>	Nenhuma peça necessária	–	Ajuste das definições de configuração do carregador no Toro DIAG.

# 1

## Preparação da máquina

Nenhuma peça necessária

### Procedimento

1. Estacione a máquina numa superfície nivelada.
2. Certifique-se de que o travão de estacionamento se encontra engatado.
3. Desligue o motor e retire a chave da ignição.
4. Rode o interruptor de desligar a bateria para a posição OFF (desligar).



# 2

## Remover o conector do carregador existente

Nenhuma peça necessária

### Procedimento

1. Remova os parafusos que prendem a cobertura do lado esquerdo da máquina (Figura 1) e remova a cobertura.

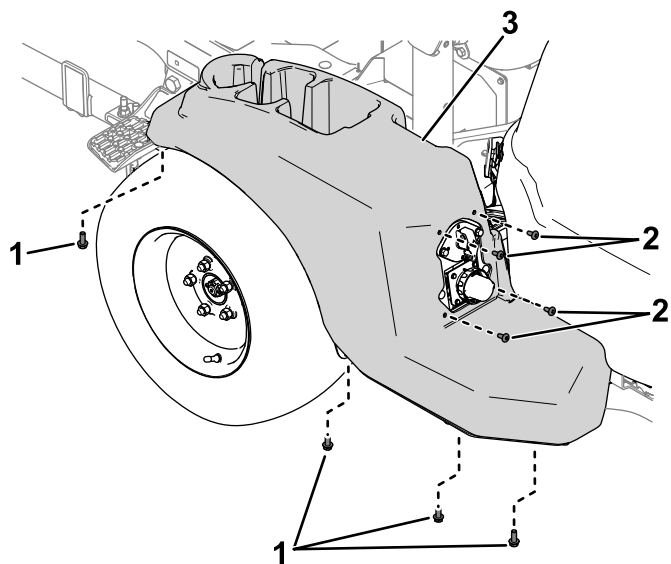


Figura 1

g515696

1. Parafusos
2. Parafusos
3. Cobertura

2. Remova as ferragens que prendem o conector do carregador e a placa do conector ao painel da estrutura (Figura 2).

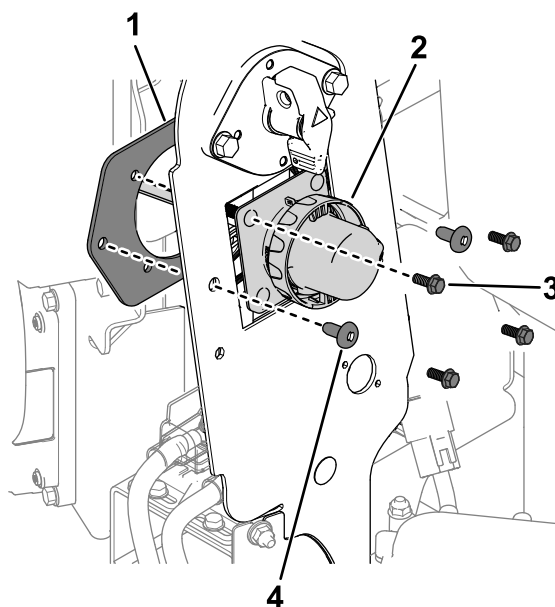


Figura 2

g515709

1. Placa do conector
2. Conector do carregador
3. Parafuso
4. Parafuso

3. Desligue o conector do carregador do conector da cablagem do carregador e retire o conector do carregador da máquina.

# 3

## Instalar o conector do carregador

Peças necessárias para este passo:

1	Conector do carregador
1	Placa do conector
2	Parafusos (5/16 pol.)

### Procedimento

1. Utilize 2 parafusos (5/16 pol.) e os parafusos, anilhas e porcas existentes do conector do carregador para prender o conector e a placa do conector ao painel da estrutura (Figura 3).

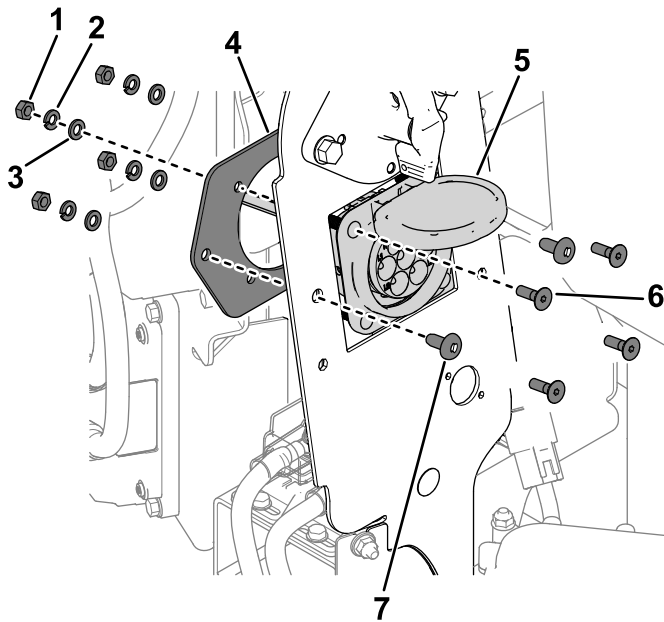


Figura 3

g515516

1. Porca
2. Anilha de cabeça chata
3. Anilha de bloqueio
4. Placa do conector
5. Conector do carregador
6. Parafuso
7. Parafusos (5/16 pol.)

2. Instale a cablagem dos conectores para o conector do carregador da seguinte forma:

- Conector identificado com **P02**: Liga ao conector da cablagem da máquina

identificado com P31 (CHARGER PORT INTERCONNECT).

- Conector identificado com **P03**: Liga ao conector da entrada CA (AC) identificada com P02 (AC CHARGE PORT).

3. Utilize os parafusos removidos anteriormente para prender a cobertura no lado esquerdo da máquina (Figura 4).

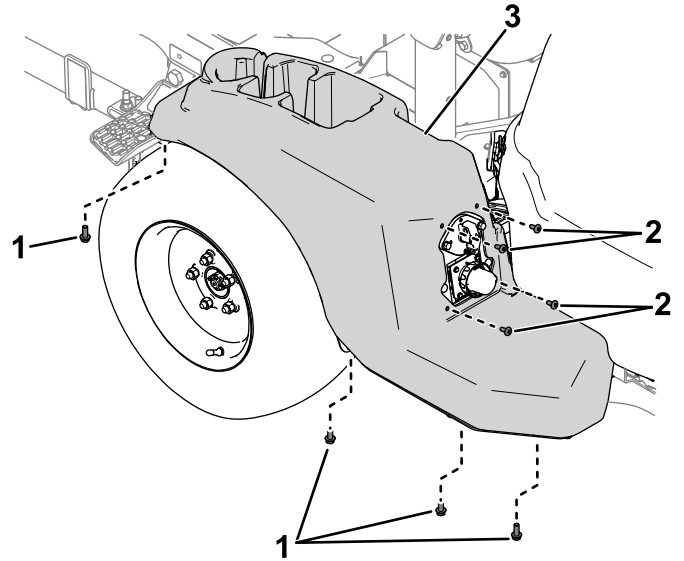


Figura 4

g515696

1. Parafusos
2. Parafusos
3. Cobertura

# 4

## Ajuste das definições de configuração do carregador no Toro DIAG

Nenhuma peça necessária

### Procedimento

1. Rode o interruptor de desligar a bateria para a posição ON (ligar).
2. Ligue a máquina ao software Toro DIAG; consulte o *Manual do utilizador* do Produto Comercial Toro DIAG.
3. Dentro do separador **Controllers** (controladores), selecione a opção **T1:Primary**.
4. Dentro do separador **Configuration** (configuração) no ecrã T1:Primary, selecione **Charger Configuration** (configuração do carregador).
5. A janela **Charger Configuration** (configuração do carregador) surge no ecrã. Selecione a opção **EVSE Europe (IEC 61851)** (Figura 5).

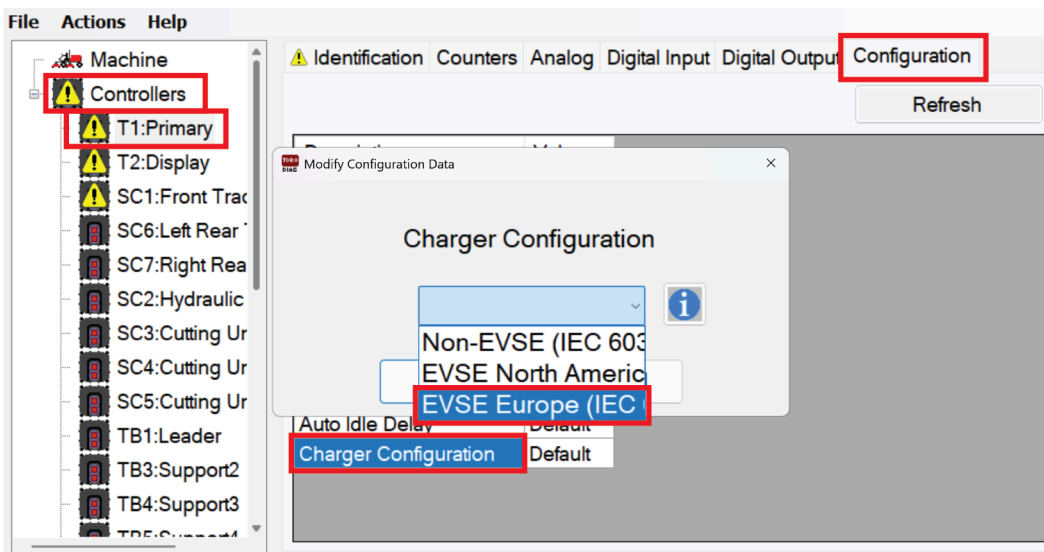


Figura 5

g583699

6. Rode o interruptor para a posição OFF (desligar) e feche o Toro DIAG.