



# Set met connector voor EU-oplader

## Groundsmaster® e3200 of e3300 tractie-eenheid

Modelnr.: 161-5101

Installatie-instructies

# Installatie

## Losse onderdelen

Gebruik onderstaande lijst om te controleren of alle onderdelen zijn geleverd.

Procedure	Omschrijving	Hoeveelheid	Gebruik
<b>1</b>	Geen onderdelen vereist	–	De machine voorbereiden op de montage.
<b>2</b>	Geen onderdelen vereist	–	De bestaande laderconnector verwijderen.
<b>3</b>	Laderaansluiting Connectorplaat Schroef (5/16")	1 1 2	De laderconnector monteren.
<b>4</b>	Geen onderdelen vereist	–	Stel de laderconfiguratie in in Toro DIAG.

# 1

## De machine voorbereiden op de montage

Geen onderdelen vereist

### Procedure

1. Parkeer de machine op een horizontaal oppervlak.
2. Zorg dat de parkeerrem in werking is gesteld.
3. Schakel de machine uit en verwijder het contactsleuteltje.
4. Draai de afkoppelschakelaar van de accu op UIT.



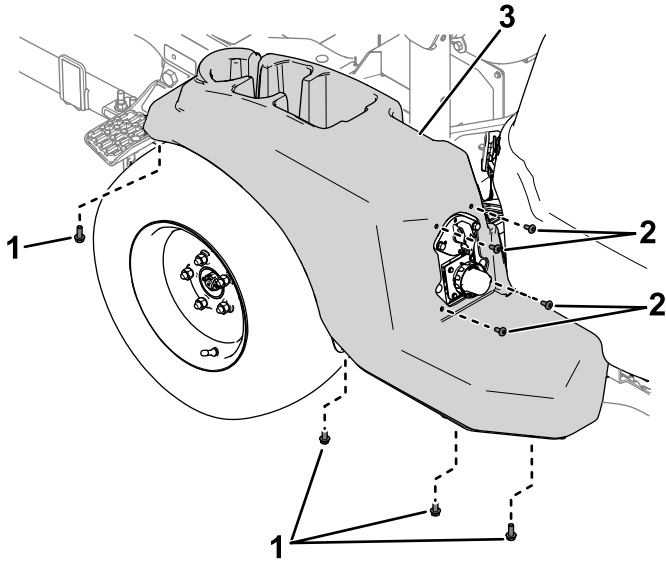
# 2

## De bestaande laderconnector verwijderen

Geen onderdelen vereist

### Procedure

1. Verwijder de bouten en schroeven waarmee de kap aan de linkerkant van de machine is bevestigd (Figuur 1) en verwijder de kap.

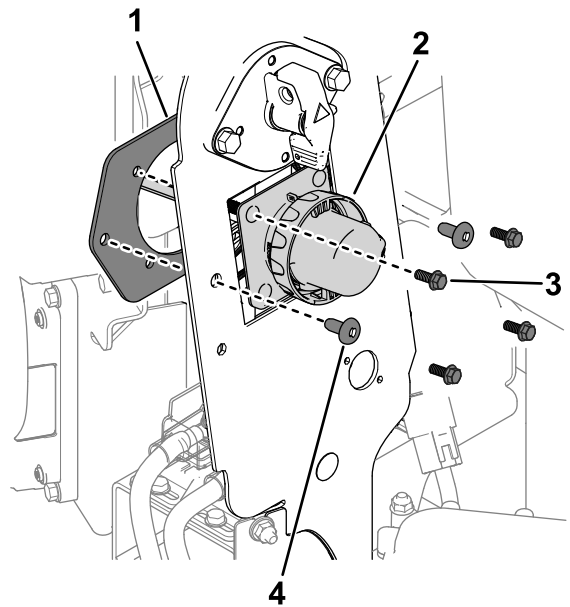


Figuur 1

g515696

1. Bouten
2. Schroeven
3. Kap

2. Verwijder het bevestigingsmateriaal waarmee de laderconnector en de connectorplaat aan het framepaneel is bevestigd (Figuur 2)



Figuur 2

g515709

1. Connectorplaat
2. Laderaansluiting
3. Bout
4. Schroef

3. Koppel de laderconnector los van de connector van de kabelboom van de oplader en verwijder de laderconnector van de machine.

# 3

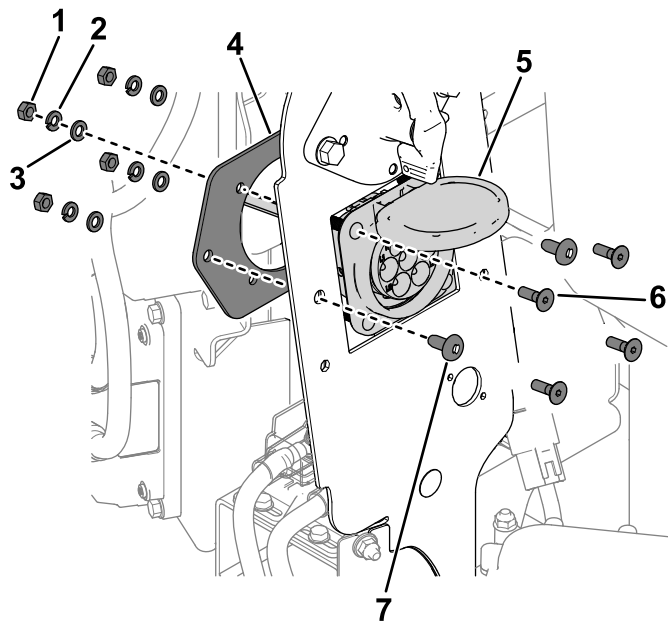
## De laderconnector monteren

### Benodigde onderdelen voor deze stap:

1	Laderaansluiting
1	Connectorplaat
2	Schroef (5/16")

### Procedure

1. Gebruik 2 schroeven (5/16") en de bestaande schroeven, ringen en moeren op de laderconnector om de connector en de connectorplaat aan het framepaneel te bevestigen (Figuur 3).



Figuur 3

g515516

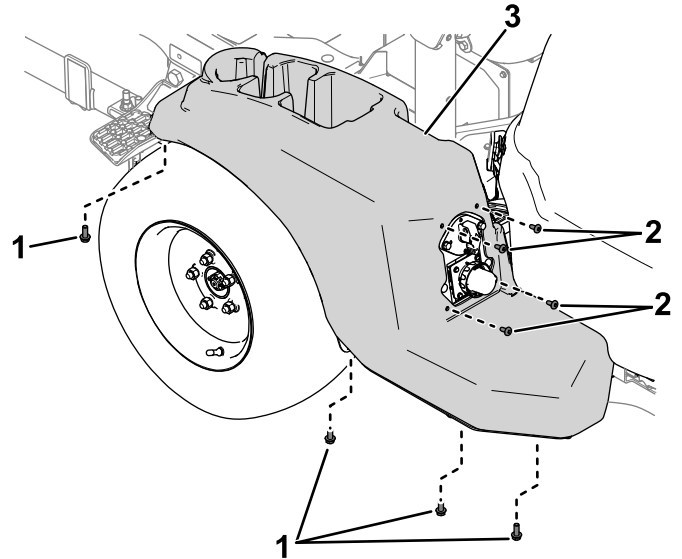
- |                   |                     |
|-------------------|---------------------|
| 1. Moer           | 5. Laderaansluiting |
| 2. Platte ring    | 6. Schroef          |
| 3. Borgring       | 7. Schroef (5/16")  |
| 4. Connectorplaat |                     |

2. Monteer de kabelboomconnectoren voor de laderconnector als volgt:
  - Connector met aanduiding **P02**: Sluit aan op de connector van de machinekabelboom

met aanduiding P31 (CHARGER PORT INTERCONNECT) (verbinding laadpoort).

- Connector met aanduiding **P03**: Sluit aan op de connector voor AC-ingang met aanduiding P02 (AC CHARGE PORT) (AC laadpoort).

3. Gebruik de eerder verwijderde schroeven en bouten om de kap aan de linkerkant van de machine te bevestigen (Figuur 4).



Figuur 4

g515696

- |              |        |
|--------------|--------|
| 1. Bouten    | 3. Kap |
| 2. Schroeven |        |

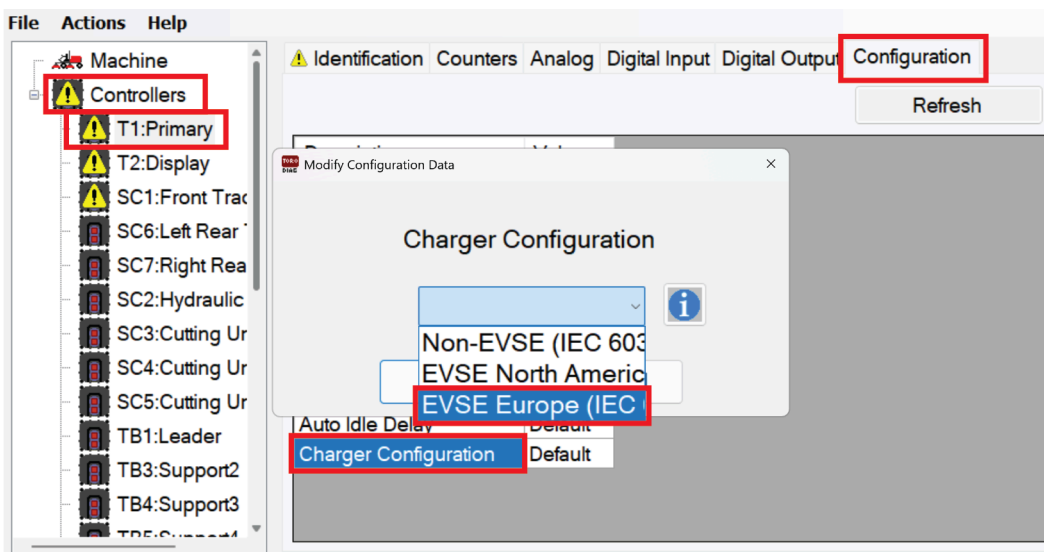
# 4

## De laderconfiguratie instellen in Toro DIAG

Geen onderdelen vereist

### Procedure

1. Draai de afkoppelschakelaar van de accu op AAN.
2. Sluit de machine aan op Toro DIAG; raadpleeg de *Gebruikershandleiding* voor Toro DIAG commerciële producten.
3. In het tabblad **Controllers** (bedieningseenheden) kiest u de optie **T1:Primary**.
4. In het tabblad **Configuration** op het scherm T1:Primary selecteert u **Charger Configuration** (laderconfiguratie).
5. Het venster **Charger Configuration** verschijnt. Selecteer de optie **EVSE Europe (IEC 61851)** (Figuur 5).



Figuur 5

g583699

6. Draai het sleuteltje naar UIT en sluit Toro DIAG.