



# Komplet konektorja za polnilnik EU

## Vlečna enota Groundsmaster® e3200 ali e3300

Model št.: 161-5101

Navodila za instalacijo

# Instalacija

## Prosti deli

V spodnji karti potrdite vse dele kateri so bili poslani.

Postopek	Opis	Količina	Uporaba
<b>1</b>	Ni zahtevanih delov	–	Priprava stroja.
<b>2</b>	Ni zahtevanih delov	–	Odstranitev obstoječega konektorja za polnilnik.
<b>3</b>	Konektor za polnilnik Plošča s priključki Vijak (5/16")	1 1 2	Namestitev konektorja za polnilnik.
<b>4</b>	Ni zahtevanih delov	–	Prilagodite konfiguracijsko nastavitvev polnilnika v programu Toro DIAG.

# 1

## Priprava stroja

Ni zahtevanih delov

### Postopek

1. Parkirajte stroj na ravni površini.
2. Aktivirajte parkirno zavoro.
3. Zaustavite stroj in izvlecite ključ.
4. Stikalo odklopnika akumulatorja preklopite v položaj za IZKLOP.



# 2

## Odstranjanje obstoječega konektorja za polnilnik

Ni zahtevanih delov

### Postopek

1. Odstranite vijake, s katerimi je pokrov pritrjen na levo stran stroja (Diagram 1), in odstranite pokrov.

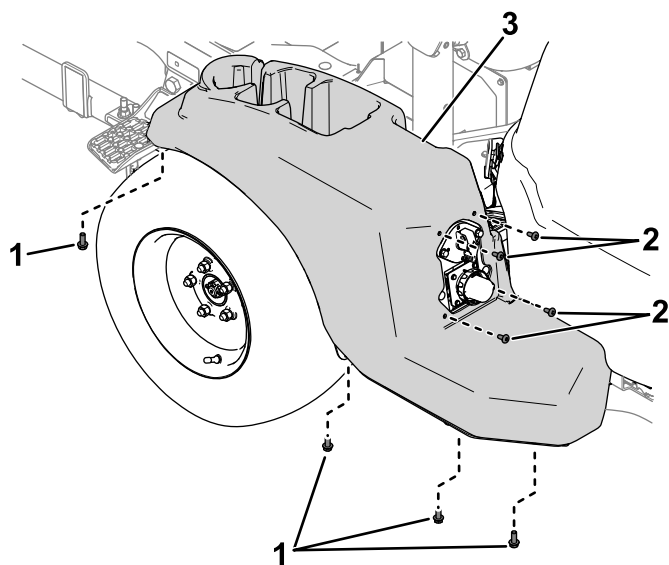


Diagram 1

g515696

1. Vijaki
2. Vijaki z ostro konico
3. Pokrov

2. Odstranite pritrdilne elemente, s katerimi sta konektor za polnilnik in plošča konektorja pritrjena na ploščo okvirja (Diagram 2).

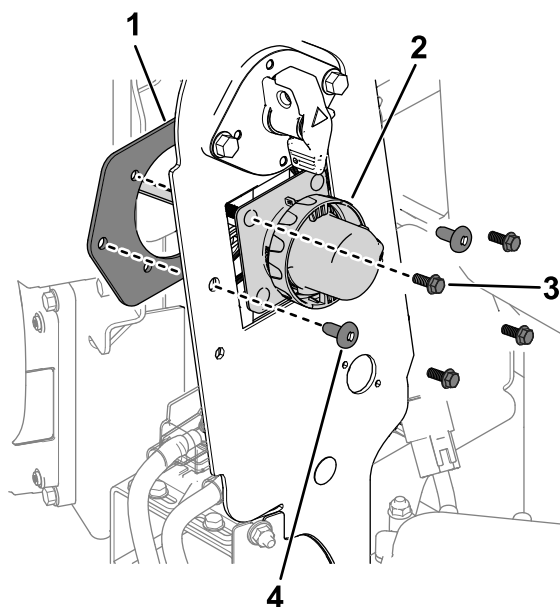


Diagram 2

g515709

1. Plošča s priključki
  2. Konektor za polnilnik
  3. Vijak
  4. Vijak
- 
3. Konektor za polnilnik odklopite s konektorja kableskega snopa polnilnika in ga odstranite s stroja.

# 3

## Namestitev konektorja za polnilnik

Deli potrebni za ta postopek:

1	Konektor za polnilnik
1	Plošča s priključki
2	Vijak (5/16")

### Postopek

1. Uporabite 2 vijaka (5/16") ter obstoječe vijake, podložke in matice na konektorju za polnilnik, da konektor in ploščo konektorja pritrдите na ploščo okvirja (Diagram 3).

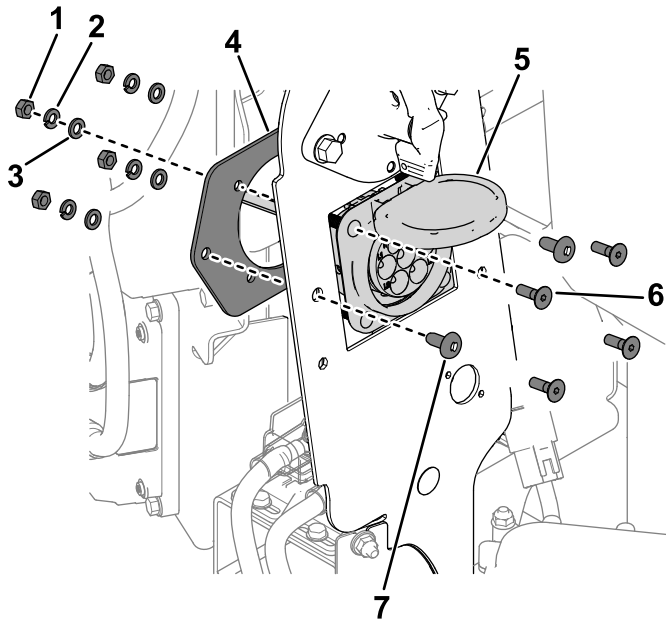


Diagram 3

g515516

1. Matica
2. Ploska podložka
3. Varovalna podložka
4. Plošča s priključki
5. Konektor za polnilnik
6. Vijak
7. Vijak (5/16")

2. Namestite konektorja kablskega snopa za konektor za polnilnik:

- Konektor z oznako **P02**: Priključite na konektor kablskega snopa na stroju z oznako P31 (POLNILNI PRIKLJUČEK).
- Konektor z oznako **P03**: Priključite na konektor za izmenični tok z oznako P02 (PRIKLJUČEK ZA IZMENIČNI TOK).

3. Uporabite predhodno odstranjene vijake, da pokrov pritrđite na levo stran stroja (Diagram 4).

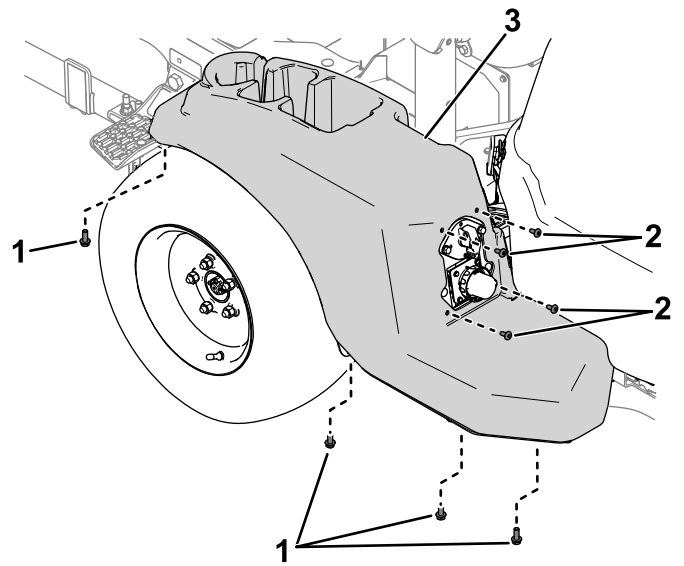


Diagram 4

g515696

1. Vijaki
2. Vijaki z ostro konico
3. Pokrov

# 4

## Prilagajanje konfiguracijske nastavitve polnilnika v programu Toro DIAG

Ni zahtevanih delov

### Postopek

1. Stikalo odklopnika akumulatorja preklopite v položaj za IZKLOP.
2. Povežite stroj s sistemom Toro DIAG; glejte *uporabniški priročnik* za komercialne izdelke Toro DIAG.
3. Na zavihku **Controllers (Krmilniki)** izberite možnost **T1: Primary (T1: primarni)**.
4. Na zavihku **Configuration (Konfiguracija)** na zaslonu T1: Primary (T1: primarni) izberite **Charger Configuration (Konfiguracija polnilnika)**.
5. Prikaže se okno **Charger Configuration (Konfiguracija polnilnika)**. Izberite možnost **EVSE Europe (IEC 61851)** (Diagram 5).

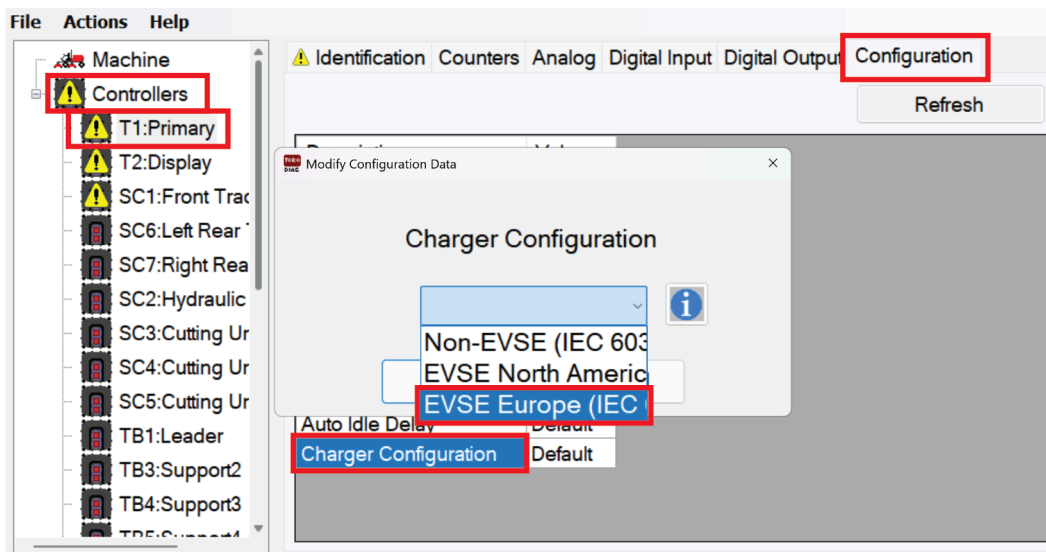


Diagram 5

g583699

6. Zavrtite stikalo za vžig na ključ v položaj za IZKLOP in zaprite sistem Toro DIAG.