



Komplet za konektor punjača za EU

Vučna jedinica Groundsmaster® e3200 ili e3300

Број модела 161-5101

Упутства за инсталирање

Инсталирање

Непричвршћени делови

Употребите доњи дијаграм како бисте проверили да ли су испоручени сви делови.

Поступак	Опис	Кол.	Употреба
1	Делови нису потребни	–	Pripremite mašinu.
2	Делови нису потребни	–	Uklanjanje postojećeg konektora punjača.
3	Konektor punjača Ploča sa konektorima Vijak (5/16")	1 1 2	Montiranje konektora punjača.
4	Делови нису потребни	–	Podesite konfiguraciju punjača u softveru Toro DIAG.

1

Priprema mašine

Делови нису потребни

Поступак

1. Parkirajte mašinu na ravnoj površini.
2. Pobrinite se da parkirna kočnica bude aktivirana.
3. Isključite mašinu i uklonite ključ.
4. Pomerite prekidač za odvajanje akumulatora u ISKLJUČEN položaj.



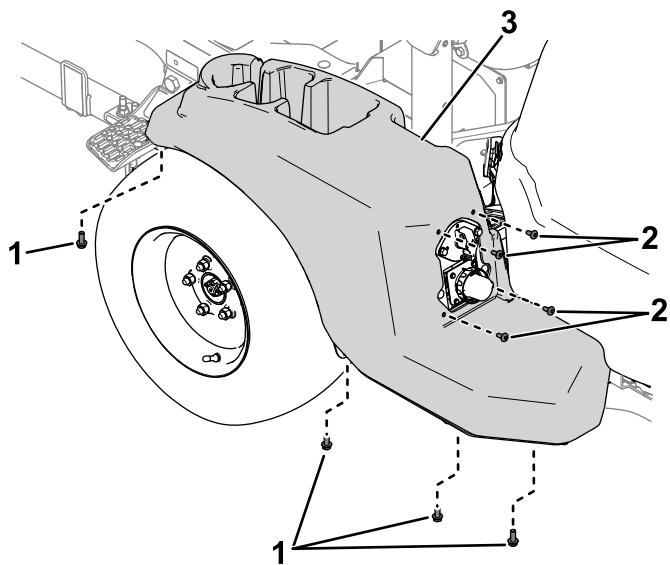
2

Uklanjanje postojećeg konektora punjača

Делови нису потребни

Поступак

1. Уклоните завртње и вијке који причвршћују поклопас за леву страну машине (Слика 1) и скините поклопас.

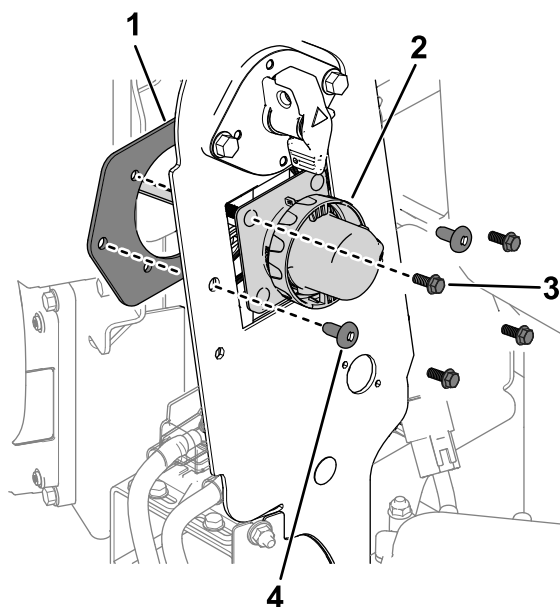


Слика 1

g515696

1. Завртњи
2. Завртњеви
3. Поклопас

2. Уклоните опрему која причвршћује конектор пуњаћа и плочу са конекторима за плочу рама (Слика 2).



Слика 2

g515709

1. Пloча са конекторима
2. Конектор пуњаћа
3. Завртанј
4. Вијак

3. Одвојите конектор пуњаћа од конектора снопа каблова пуњаћа и скините конектор пуњаћа са машине.

3

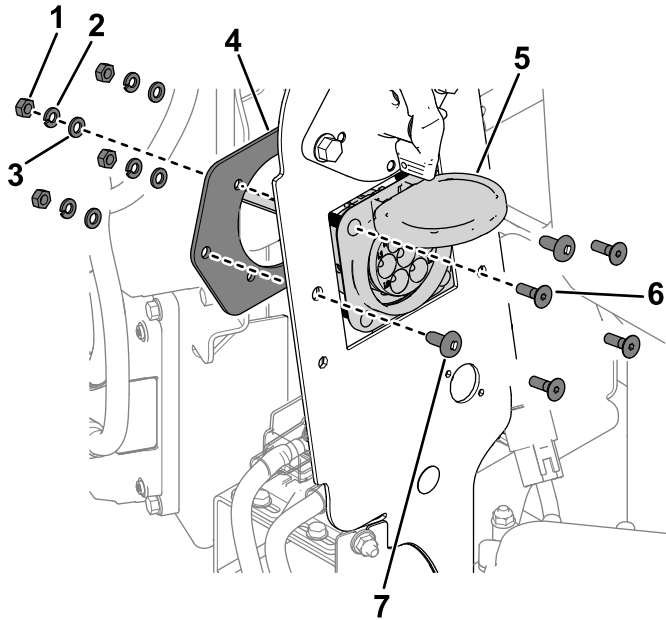
Montiranje konektora punjača

Делови потребни за овај поступак:

1	Konektor punjača
1	Ploča sa konektorima
2	Vijak (5/16")

Поступак

1. Pomoću 2 vijaka (5/16") i postojećih vijaka, podloški i navrtki na konektoru punjača pričvrstite konektor punjača i ploču sa konektorima za ploču rama (Слика 3).



Слика 3

g515516

1. Navrtka
2. Ravna podloška
3. Sigurnosna podloška
4. Ploča sa konektorima
5. Konektor punjača
6. Vijak
7. Vijak (5/16")

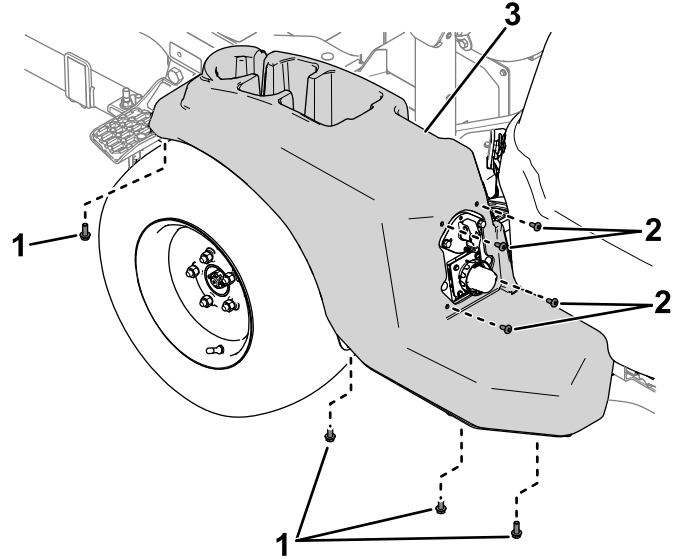
2. Montirajte konektore snopa kablova za konektor punjača na sledeći način:

- Konektor sa oznakom **P02**: Povežite sa konektorom snopa kablova mašine sa

oznakom **P31** (MEĐUSOBNO POVEZIVANJE SA PRIKLJUČKOM PUNJAČA).

- Konektor sa oznakom **P03**: Povežite sa ulaznim konektorom za AC sa oznakom **P02** (AC PRIKLJUČAK ZA PUNJENJE).

3. Pomoću ranije uklonjenih vijaka i zavrtnja pričvrstite poklopac za levu stranu mašine (Слика 4).



Слика 4

g515696

1. Zavrtnji
2. Zavrtnjevi
3. Poklopac

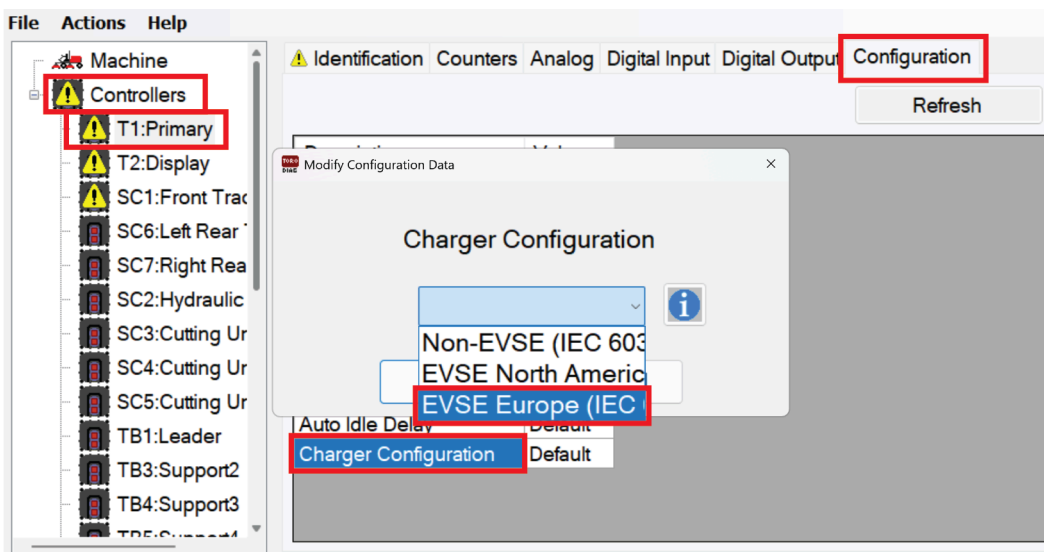
4

Podešavanje konfiguracije punjača u softveru Toro DIAG

Делови нису потребни

Поступак

1. Okrenite prekidač za isključivanje akumulatora u položaj „UKLJUČENO“.
2. Povežite mašinu sa softverom Toro DIAG; pogledajte „Toro DIAG Komercijalni proizvod – Vodič za korisnika“.
3. U okviru kartice „**Controllers**“ (Kontroleri), izaberite opciju „**T1: Primarni**“.
4. U okviru kartice „**Configuration**“ (Konfiguracija) na ekranu „T1:Primary“ (T1: Primarni), izaberite opciju „**Charger Configuration**“ (Konfiguracija punjača).
5. Pojaviće se prozor „**Charger Configuration**“ (Konfiguracija punjača). Izaberite opciju **EVSE Europe (IEC 61851)** (Слика 5).



Слика 5

g583699

6. Okrenite ključ za paljenje u položaj „ISKLJUČENO“ i zatvorite softver Toro DIAG.