



# Set conectori încărcător UE

Unitate de traciune Groundsmaster® e3200 sau e3300

Nr. model 161-5101

Instrucțiuni de instalare

## Instalare

### Părți cu ajustaj larg

Verificați în tabelul de mai jos dacă toate piesele au fost trimise.

Procedură	Descriere	Cant.	Folosință
<b>1</b>	Nu s-au solicitat piese.	–	Pregătiți maina.
<b>2</b>	Nu s-au solicitat piese.	–	Îndepărtați conectorul pentru încărcător existent.
<b>3</b>	Conector încărcător Placă conector Șurub (5/16 inch)	1 1 2	Instalați conectorul pentru încărcător.
<b>4</b>	Nu s-au solicitat piese.	–	Reglați setarea pentru configurarea încărcătorului în Toro DIAG.

# 1

## Pregătirea mainii

Nu s-au solicitat piese

### Procedură

1. Parcați maina pe o suprafață plană.
2. Asigurați-vă că este acionată frâna de parcare.
3. Opriți maina și scoateți cheia.
4. Setați comutatorul de deconectare a bateriei în poziția OPRIT.



# 2

## Îndepărtarea conectorului pentru încărcător existent

Nu s-au solicitat piese

### Procedură

1. Îndepărtați bolurile și uruburile care fixează capacul din partea stângă a mainii (Figura 1) și îndepărtați capacul.



Figura 1

g515696

1. uruburi
2. uruburi
3. Capac

2. Îndepărtați componentele care fixează conectorul pentru încărcător și placa conectorului la panoul cadru (Figura 2).

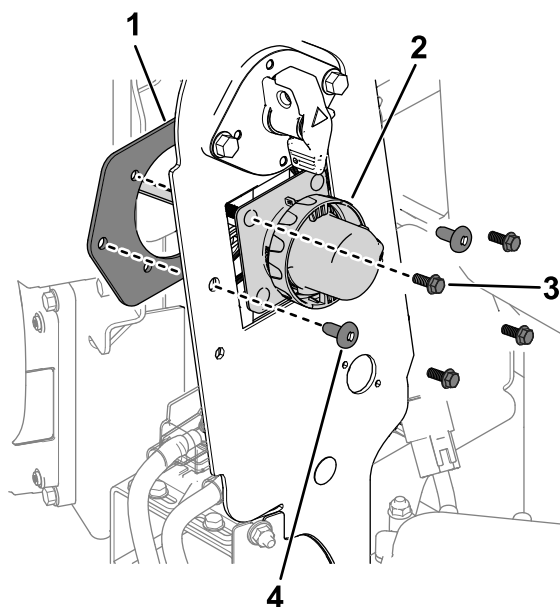


Figura 2

g515709

1. Placă conector
2. Conector încărcător
3. urub
4. urub

3. Deconectați conectorul pentru încărcător de la conectorul cablajului de comandă al încărcătorului și îndepărtați conectorul pentru încărcător din maină.

# 3

## Instalarea conectorului pentru încărcător

Piese solicitate pentru această procedură:

1	Conector încărcător
1	Placă conector
2	Șurub (5/16 inch)

### Procedură

1. Utilizai 2 uruburi (5/16 inch) i uruburile, aibele i piuliile existente pe conectorul încărcătorului pentru a fixa conectorul i placa conectorului la panoul cadru (Figura 3).

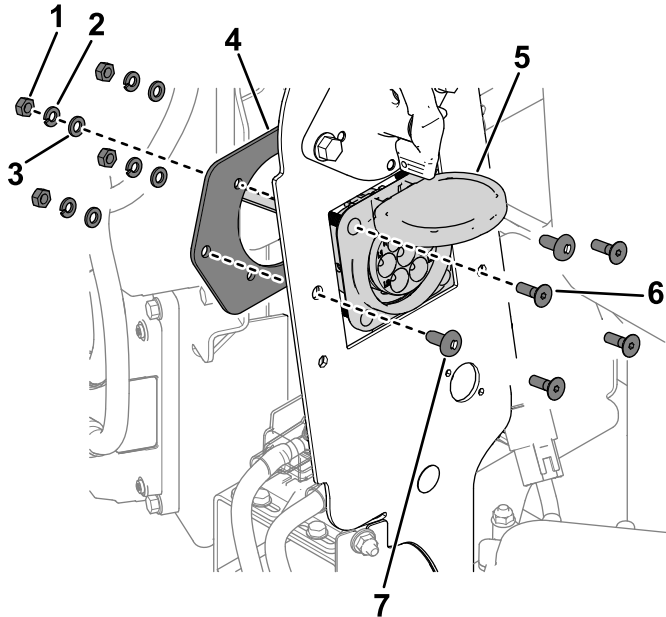


Figura 3

g515516

1. Piuliță
2. aibă plată
3. aibă de blocare
4. Placă conector
5. Conector încărcător
6. urub
7. Șurub (5/16 inch)

2. Instalai conectorii fasciculului de cabluri pentru conectorul încărcătorului după cum urmează:
  - Conector marcat **P02**: Conectai la cablul mainii conectorul marcat P31 (INTERCONECTARE PORT ÎNCĂRCĂTOR).
  - Conector marcat **P03**: Conectai la conectorul de intrare CA marcat P02 (PORT DE ÎNCĂRCARE CA).

3. Folosii uruburile i bolurile îndepărtate anterior pentru a fixa capacul din partea stângă a mainii (Figura 4).

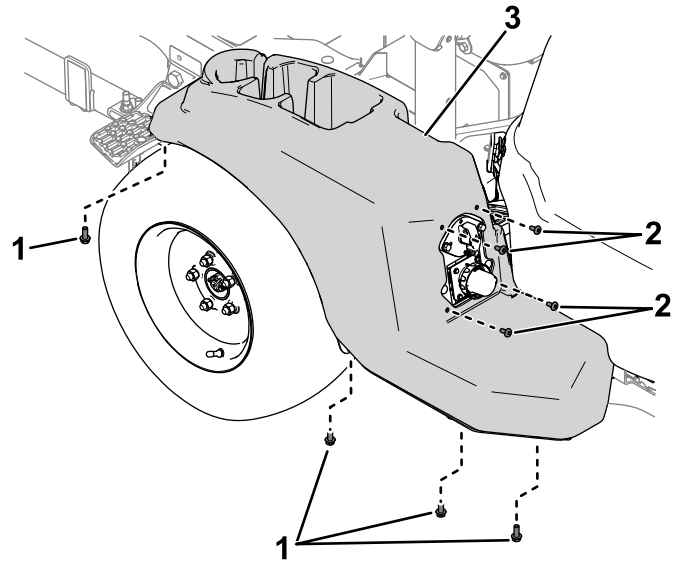


Figura 4

g515696

1. uruburi
2. uruburi
3. Capac

# 4

## Reglarea setării pentru configurarea încărcătorului în Toro DIAG

Nu s-au solicitat piese

### Procedură

1. Setai comutatorul de deconectare a bateriei în poziia PORNIT.
2. Conectai maina la Toro DIAG; consultai *Ghidul utilizatorului* pentru produsul comercial Toro DIAG.
3. În fila **Controllers (Controlere)**, selectai opiunea **T1:Primary (T1:Principal)**.
4. În fila **Configuration (Configurare)** din ecranul T1:Primary (T1:Principal), selectai **Configurare încărcător**.
5. Apare fereastra **Configurare încărcător**. Selectai opiunea **EVSE Europa (IEC 61851)** (Figura 5).

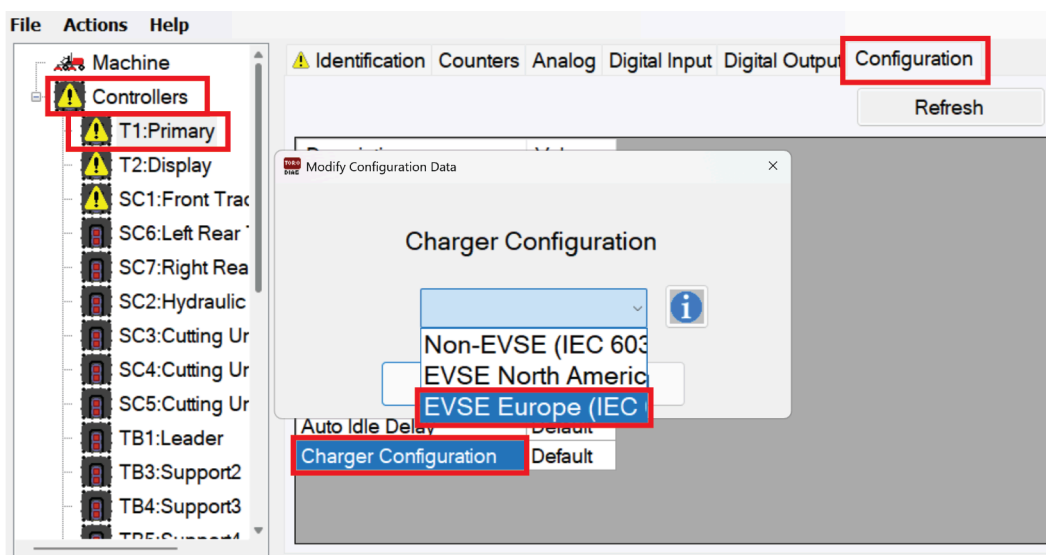


Figura 5

g583699

6. Aducei comutatorul de contact în poziia OPRIT i închidei Toro DIAG.