



# Washout Port Kit

Model No. 112-5803

## Installation Instructions

### Removing the Bolt from the Mower Housing

#### No Parts Required

#### Procedure

1. Shut off the engine and wait for all moving parts to stop.
2. Disconnect the wire from the spark plug.



If you leave the wire on the spark plug, someone could accidentally start the engine and injure you or bystanders.

Disconnect the wire from the spark plug before you perform any maintenance. Also, move the wire away so that it does not accidentally contact the spark plug.

3. Clean the underside of the mower housing and examine it for damage or excessive wear.



A corroded or cracked mower housing may be further weakened by installing the washout port, causing the mower housing to crack and break, exposing you or others to thrown objects and to the running blade.

- Install the washout port only on a sound mower housing.
- Replace a worn, cracked, or damaged mower housing immediately.
- Never put your hands or feet under or through the openings in the mower housing.

4. Remove the large bolt and nut from the mower housing.

### Installing the Washout Port

#### Parts needed for this step:

1	Washout port
2	Bolt
2	Washer
2	Locknut

#### Procedure

1. Secure the washout port to a garden hose.
2. Insert the washout port (attached to the garden hose) into the hole in mower housing where you removed the large bolt and move the washing port and garden hose to the preferred location.

**Note:** The hose should not interfere with the wheels, handles, or controls.

3. Use the washout port as a template to mark the location of the two holes in the mower housing for the fasteners.
4. Center punch and drill the two holes (9/32-inch diameter) that you marked in step 3.
5. Install the washout port on the mower facing outward, and secure it with the bolts and locknuts provided in the kit (Figure 1).

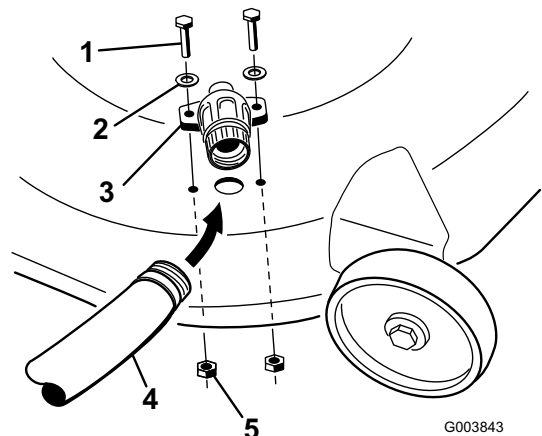


Figure 1

- |                 |                |
|-----------------|----------------|
| 1. Bolt (2)     | 4. Garden hose |
| 2. Washer (2)   | 5. Locknut (2) |
| 3. Washout port |                |

## Washing the Underside of the Mower

Wash the underside of the mower housing after each use to prevent buildup of grass clippings for improved mulching and clipping dispersal.

1. Park the mower on a hard level surface.
2. Disengage the power takeoff (PTO).
3. Turn the ignition key to the Off position to stop the engine.
4. Secure a garden hose to the washout port on the mower.
5. Turn the water on high.
6. Lower the mower to the lowest height-of-cut position.
7. Start the engine (refer to the *Operator's Manual* for instructions) and engage the blade or power takeoff (PTO) and let the mower run for 1 to 3 minutes.

**Note:** The larger the mower, the longer you may need to wash.

8. Disengage the blade and the power takeoff (PTO).
9. Stop the engine and wait for all moving parts to stop.
10. Shut off the water and remove the garden hose from the washout port.

**Note:** If the mower is not clean after one washing, soak and let it stand for 30 minutes, then repeat the process again.

11. Run the mower again for 1 to 3 minutes to remove excess water.



# Kit raccord de lavage

N° de modèle 112-5803

## Instructions d'installation

### Retrait du boulon du carter de la tondeuse

#### Aucune pièce requise

#### Procédure

1. Coupez le moteur et attendez l'arrêt complet de toutes les pièces mobiles.
2. Débranchez la bougie.



Si vous laissez la bougie branchée, quelqu'un pourrait mettre le moteur en marche et vous blesser ou blesser des personnes à proximité.

Débranchez la bougie avant de procéder à tout entretien. Écartez aussi le fil pour éviter tout contact accidentel avec la bougie.

3. Nettoyez le dessous du carter de la tondeuse et assurez-vous qu'il n'est pas endommagé ou excessivement usé.



Si le carter de la tondeuse est corrodé ou fissuré, il pourra être encore affaibli par la pose du raccord de lavage. Il risque alors de se fendre et de se rompre et de vous exposer, ainsi que toute autre personne, à des projections et à la lame en rotation.

- Le raccord de lavage ne doit être monté que sur un carter en bon état.
- Remplacez immédiatement le carter de la tondeuse s'il est usé, fissuré ou endommagé.
- Ne mettez jamais les mains ou les pieds sous le carter de la tondeuse ni dans ses ouvertures.

4. Retirez le grand boulon et l'écrou du carter de la tondeuse.

### Pose du raccord de lavage

#### Pièces nécessaires pour cette opération :

1	Raccord de lavage
2	Boulon
2	Rondelle
2	Contre-écrou

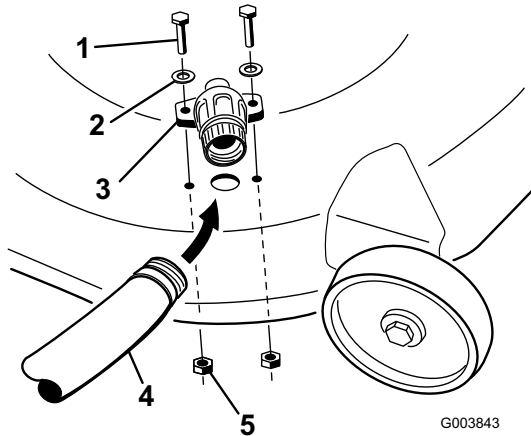
#### Procédure

1. Fixez le raccord de lavage à un tuyau d'arrosage.
2. Insérez le raccord de lavage (fixé au tuyau d'arrosage) dans le trou du carter de la tondeuse occupé précédemment par le grand boulon et déplacez le tuyau d'arrosage et le raccord de lavage à l'emplacement préféré.

**Remarque:** Le tuyau ne doit pas gêner les roues, les poignées ou les commandes.

3. Servez-vous du raccord de lavage comme repère pour marquer l'emplacement des deux trous de fixation dans le carter.

4. Marquez au pointeau et percez les deux trous (9/32 pouce de diamètre) repérés à l'étape 3.
5. Montez le raccord de lavage sur le plateau de coupe, en le dirigeant vers l'extérieur, et fixez-le avec les boulons et contre-écrous fournis dans le kit (Figure 1).



**Figure 1**

- |                      |                     |
|----------------------|---------------------|
| 1. Boulon (2)        | 4. Tuyau d'arrosage |
| 2. Rondelle (2)      | 5. Contre-écrou (2) |
| 3. Raccord de lavage |                     |

## Lavage du carter de tondeuse

Lavez le dessous du carter de la tondeuse après chaque utilisation pour éviter l'accumulation d'herbe et améliorer le mulching et la dispersion des déchets de tonte.

1. Garez la tondeuse sur un sol plat et horizontal.
2. Désengagez la prise de force (PTO).
3. Tournez la clé de contact en position Contact coupé pour arrêter le moteur.
4. Fixez le tuyau d'arrosage au raccord de lavage de la tondeuse.
5. Ouvrez l'eau en grand.
6. Réglez la tondeuse à la hauteur de coupe la plus basse.
7. Mettez le moteur en marche (voir le *Manuel de l'utilisateur* pour la procédure de démarrage) et engagez la lame ou la prise de force (PDF) et laissez tourner le moteur 1 à 3 minutes.

**Remarque:** Plus la tondeuse est grande plus le lavage prendra de temps.

8. Désengagez la lame et la prise de force (PTO).
9. Arrêtez le moteur et attendez l'arrêt de toutes les pièces mobiles.
10. Coupez l'eau et débranchez le tuyau d'arrosage du raccord de lavage.

**Remarque:** Si la tondeuse est encore sale après un premier lavage, mouillez-la de nouveau et patientez 30 minutes avant de répéter la procédure de lavage.

11. Remettez la tondeuse en marche durant 1 à 3 minutes pour évacuer l'excès d'eau.