



# Kit de hidráulica remota delantera

## Unidad de tracción Sand/Infield Pro 5040

Nº de modelo 08782

### Instrucciones de Instalación

**Nota:** La unidad de tracción Sand/Infield Pro 5040 debe estar equipada con el Kit de hidráulica remota trasera, Modelo 08781 y el Bastidor de elevación delantera, Modelo 08712.

**Nota:** Los lados derecho e izquierdo de la máquina se determinan desde la posición normal del operador.

## Piezas sueltas

Utilice la tabla siguiente para verificar que no falta ninguna pieza.

Paso	Descripción	Cant.	Uso
<b>1</b>	No se necesitan piezas	–	Prepare la máquina.
<b>2</b>	No se necesitan piezas	–	Vacíe el depósito de aceite hidráulico.
<b>3</b>	No se necesitan piezas	–	Retire el neumático trasero izquierdo y las cubiertas.
<b>4</b>	Codo de 90 grados	2	Instale los acoplamientos en la válvula.
<b>5</b>	Conjunto de acoplamientos Tornillo Tuerca	1 2 2	Instale el conjunto de acoplamientos en el bastidor de elevación delantera
<b>6</b>	Manguito hidráulico	2	Instale los manguitos hidráulicos.
<b>7</b>	No se necesitan piezas	–	Apriete todas las conexiones.
<b>8</b>	No se necesitan piezas	–	Compruebe el nivel de aceite hidráulico y compruebe que no hay fugas.

# 1

## Preparación de la máquina

**No se necesitan piezas**

### Procedimiento

Limpie a fondo la máquina. Es necesario eliminar cualquier residuo para que los soportes de montaje encajen correctamente y no entre suciedad o residuo alguno en el sistema hidráulico.

# 2

## Vaciado del depósito de aceite hidráulico

**No se necesitan piezas**

### Procedimiento

Drene el depósito de aceite hidráulico. Consulte el *Manual del operador* de la máquina.

# 3

## Retirar el neumático trasero izquierdo y las cubiertas

No se necesitan piezas

### Procedimiento

1. Eleve la parte trasera de la máquina del suelo y apóyela sobre soportes. Consulte el *Manual del operador* de la máquina, sección Cómo levantar la máquina con gato.
2. Retire el neumático trasero izquierdo.
3. Retire los tornillos con arandela prensada que sujetan la cubierta de la rueda izquierda al bastidor (Figura 1). Retire y guarde la cubierta.

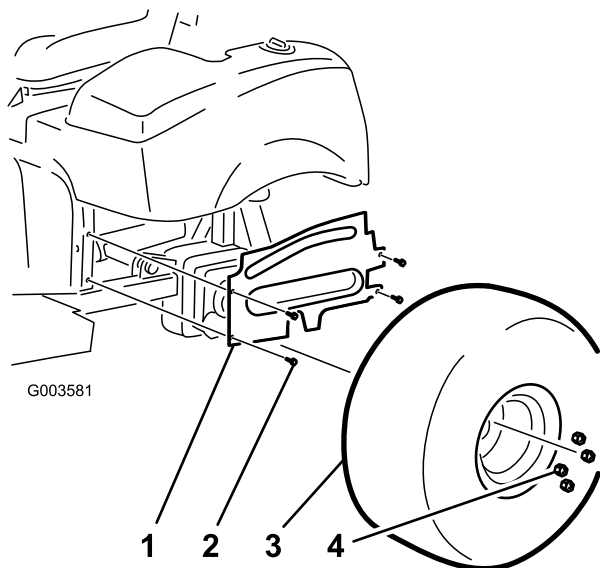


Figura 1

- |                                    |              |
|------------------------------------|--------------|
| 1. Cubierta de la rueda izquierda  | 3. Neumático |
| 2. Tornillos con arandela prensada | 4. Tuerca    |

4. Retire los tornillos de cabeza hexagonal que sujetan la cubierta central al bastidor (Figura 2). Retire y guarde la cubierta.

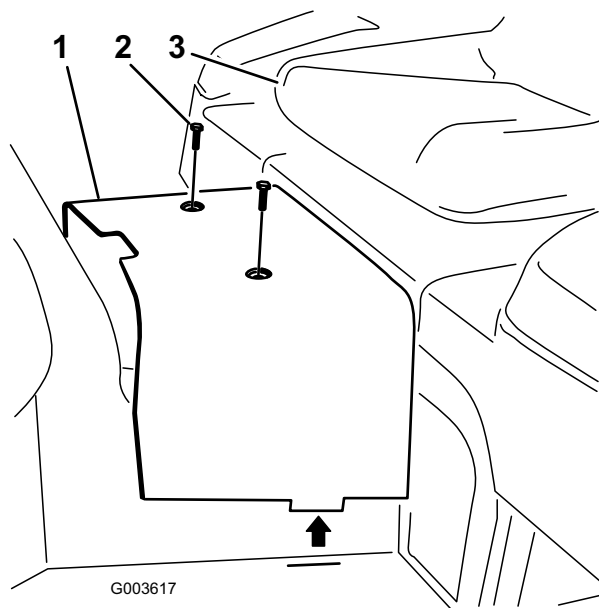


Figura 2

- |                                    |            |
|------------------------------------|------------|
| 1. Cubierta central                | 3. Asiento |
| 2. Tornillos con arandela prensada |            |

# 4

## Instalación de los acoplamientos en la válvula

Piezas necesarias en este paso:

- |   |                   |
|---|-------------------|
| 2 | Codo de 90 grados |
|---|-------------------|

### Procedimiento

**Nota:** Instale los acoplamientos y los manguitos hidráulicos primero sin apretar, luego apriételos cuando haya instalado todos los componentes. Instale los acoplamientos con los ángulos indicados en las figuras.

**Nota:** Asegúrese de lubricar todas las juntas tóricas y de posicionarlas correctamente en los acoplamientos antes de instalar éstos.

1. Retire los dos tapones de la válvula hidráulica remota trasera (Figura 3).

**Nota:** Utilice una segunda llave inglesa para sujetar el acoplamiento mientras afloja los tapones.

# 5

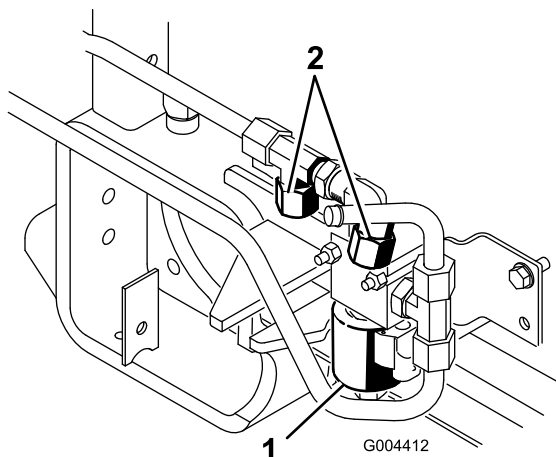
## Instalación del conjunto de acoplamientos en el bastidor de elevación delantera

### Piezas necesarias en este paso:

1	Conjunto de acoplamientos
2	Tornillo
2	Tuerca

### Procedimiento

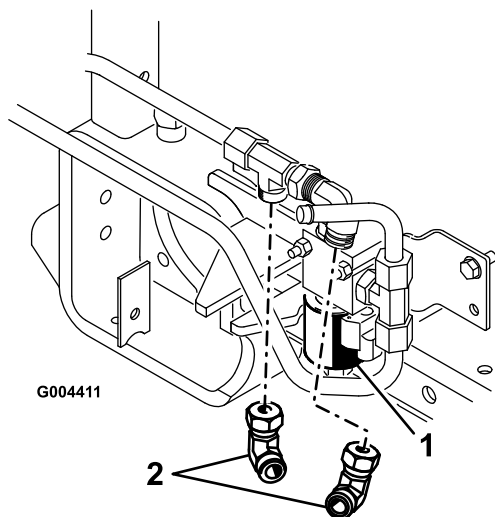
Monte el soporte de montaje del conjunto de acoplamientos en el tubo del bastidor de elevación delantera con 2 tornillos y tuercas (Figura 5).



**Figura 3**

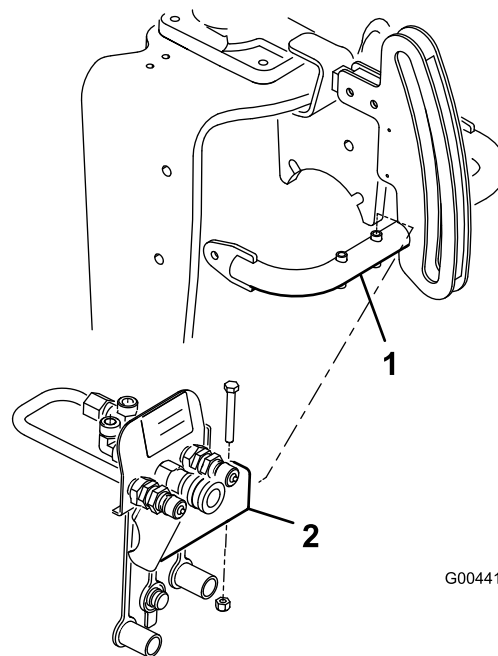
1. Válvula hidráulica remota
2. Tapones traseros

2. Conecte los codos de 90 grados a la válvula, con los ángulos indicados (Figura 4).



**Figura 4**

1. Válvula hidráulica remota
2. Codo de 90 grados trasera



**Figura 5**

1. Tubo del bastidor de elevación delantera
2. Soporte de montaje del conjunto de acoplamientos

# 6

## Instale los manguitos hidráulicos

### Piezas necesarias en este paso:

2	Manguito hidráulico
---	---------------------

### Procedimiento

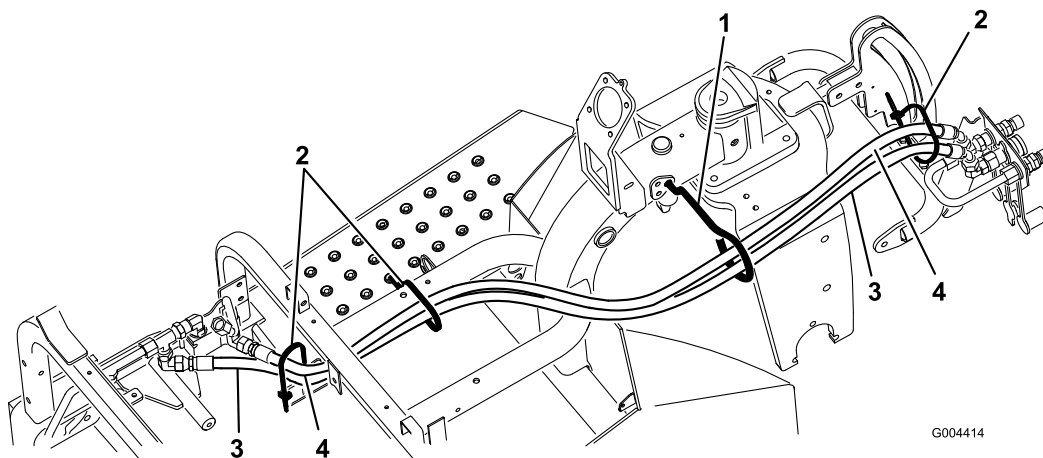
**Nota:** Instale todos los manguitos hidráulicos primero sin apretar, luego apriételes cuando haya instalado todos los componentes.

1. Conecte el extremo con pivote del manguito hidráulico más largo al codo del conjunto de acoplamiento (Figura 6).

2. Conecte el extremo con pivote del manguito hidráulico más corto al acoplamiento en t del conjunto de acoplamientos (Figura 6).
3. Pase los manguitos por la guía de manguitos a válvula (Figura 6).
4. Conecte el manguito hidráulico más largo al acoplamiento trasero de la válvula (Figura 6).
5. Conecte el manguito hidráulico más corto al acoplamiento delantero de la válvula (Figura 6).

**Nota:** Si los manguitos no se instalan correctamente, podría dañarse el accesorio acoplado.

**Nota:** Asegúrese de que no haya nada que roce los manguitos hidráulicos. Si los manguitos están en contacto entre sí, asegúrese de que están sujetos.



**Figura 6**

1. Guía de los manguitos
2. Sujetacables

3. Manguito hidráulico más largo
4. Manguito hidráulico más corto

# 7

## Apretar todas las conexiones

### No se necesitan piezas

### Procedimiento

**Nota:** Asegúrese de que los manguitos están alejados de, y no rozan contra componentes puntiagudos o afilados, calientes o móviles.

1. Cuando se hayan instalado todos los tubos y manguitos hidráulicos, apriete todas las conexiones.
2. Sujete los manguitos con sujetacables en los puntos indicados en Figura 6.

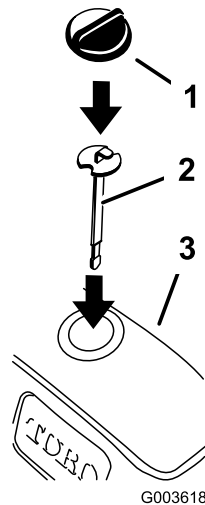
# 8

## Rellenar con aceite hidráulico y comprobar que no hay fugas

**No se necesitan piezas**

### Procedimiento

1. Retire la varilla del depósito de aceite hidráulico y límpiela.
2. Introduzca la varilla en depósito y retírela para comprobar el nivel de aceite hidráulico (Figura 7).
3. Añada lentamente el aceite adicional hasta que llegue a la marca **Full**.



**Figura 7**

- |  |                        |
|--|------------------------|
| 1. Tapón del depósito de aceite hidráulico | 3. Depósito hidráulico |
| 2. Varilla                                 |                        |

4. Arranque el motor y déjelo funcionar durante 5 minutos.
5. Compruebe que no hay fugas en el sistema con un trozo de cartón. Las fugas de aceite hidráulico bajo presión pueden penetrar en la piel y causar lesiones.

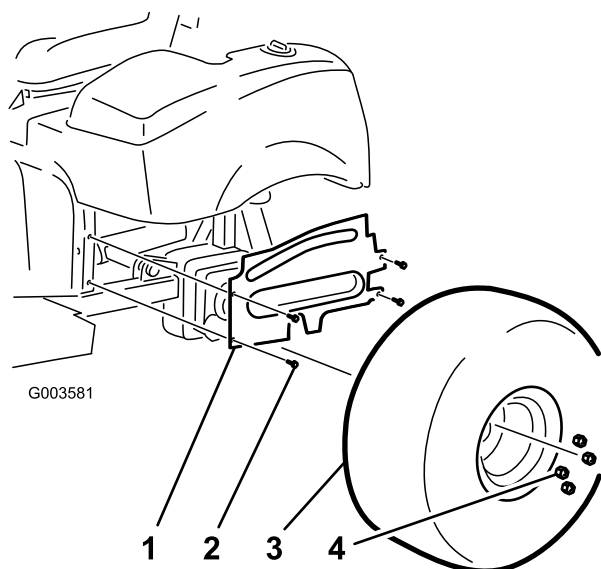
**Nota:** Asegúrese de que los manguitos están alejados de, y no rozan contra componentes puntiagudos o afilados, calientes o móviles.



Las fugas de aceite hidráulico bajo presión pueden penetrar en la piel y causar lesiones.

- Cualquier aceite hidráulico inyectado bajo la piel debe ser eliminado quirúrgicamente en pocas horas por un médico familiarizado con este tipo de lesión. Si no, puede causar gangrena.
- Mantenga el cuerpo y las manos alejados de las fugas de aceite hidráulico de pequeños taladros, o de boquillas que expulsan aceite hidráulico a alta presión.
- Utilice un cartón o un papel para buscar fugas hidráulicas.
- Alivie de manera segura toda presión en el sistema hidráulico antes de realizar trabajo alguno en el sistema hidráulico.
- Asegúrese de que todos los tubos y manguitos hidráulicos están en buenas condiciones, y que todas las conexiones y accesorios del sistema hidráulico están apretados antes de aplicar presión al sistema hidráulico.

6. Instale la cubierta delantera en el bastidor con los tornillos con arandela prensada que retiró anteriormente.
7. Instale la cubierta de la rueda izquierda en el bastidor con los tornillos con arandela prensada que retiró anteriormente (Figura 8).
8. Instale el neumático trasero izquierdo (Figura 8).



**Figura 8**

- |                                       |                        |
|---------------------------------------|------------------------|
| 1. Cubierta de la rueda<br>izquierda  | 3. Neumático izquierdo |
| 2. Tornillos con arandela<br>prensada | 4. Tuerca              |

---

9. Baje la máquina al suelo.

**Nota:** No utilice el kit de hidráulica remota delantera y el kit de hidráulica remota trasera al mismo tiempo.





**Count on it.**