

Motorhaube

Aufsitzrasenmäher mit Nullwendekreis

Modellnr. 79314

Montageanleitung

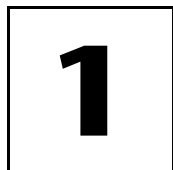
Einrichtung

Einzelteile

Prüfen Sie anhand der nachstehenden Tabelle, dass Sie alle im Lieferumfang enthaltenen Teile erhalten haben.

Arbeitsschritt	Beschreibung	Menge	Verwendung
1	Keine Teile werden benötigt	–	Bereiten Sie die Maschine vor.
2	Motorhaube Befestigungsriemen Plattenbefestigung Sicherheitsdistanzstück	1 2 2 2	Montieren Sie die Haube.
3	Haubenstange Halterung Ansatzschraube Versatzhalterung, klein	1 2 2 2	Montieren Sie die Haubenstange.
4	Keine Teile werden benötigt	–	Montieren Sie die Haube.

Hinweis: Bestimmen Sie die linke und rechte Seite der Maschine anhand der üblichen Einsatzposition.



Vorbereiten der Maschine

Keine Teile werden benötigt

Verfahren

1. Stellen Sie die Maschine auf einer ebenen Fläche ab und kuppeln Sie den Zapfwellenantriebsschalter aus.
2. Schieben Sie die Fahrtriebshebel nach außen in die Parkstellung, stellen Sie den Motor ab, ziehen Sie den Schlüssel ab und verlassen Sie erst den Sitz, wenn alle beweglichen Teile zum Stillstand gekommen sind.
3. Heben Sie den Sitz an, um die Innenteile zugänglich zu machen.



Wenn Sie Wartungsarbeiten an einer Maschine durchführen und nicht gewartet haben, bis der Motor und die anderen Komponenten richtig abgekühlt sind, können Sie und Personen, die sich in der Nähe aufhalten, schwere Verbrennungen oder andere Verletzungen erfahren.

Lassen Sie den Motor richtig abkühlen, bevor Sie Wartungsarbeiten durchführen.

Arbeiten Sie erst weiter, wenn der Motor und die Komponenten richtig abgekühlt sind.

2

Montieren der Haube

Für diesen Arbeitsschritt erforderliche Teile:

1	Motorhaube
2	Befestigungsriemen
2	Plattenbefestigung
2	Sicherheitsdistanzstück

Verfahren

1. Befestigen Sie den Befestigungsriemen an der Motorhaube, siehe Bild 1. Befestigen Sie die Befestigung mit einer Plattenbefestigung und einem Sicherheitsdistanzstück an der Haube (Bild 1)

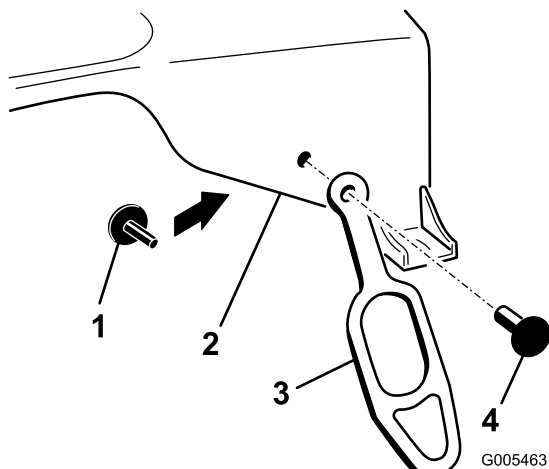


Bild 1

- | | |
|----------------------------|-----------------------|
| 1. Sicherheitsdistanzstück | 3. Befestigungsriemen |
| 2. Motorhaube | 4. Plattenbefestigung |

2. Wiederholen Sie diese Schritte an der anderen Seite.

3

Montieren der Haubenstange

Für diesen Arbeitsschritt erforderliche Teile:

1	Haubenstange
2	Halterung
2	Ansatzschraube
2	Versatzhalterung, klein

Verfahren

1. Ermitteln Sie die rechteckige Öffnung innen an der rechten Gondel. Setzen Sie das Ende der Haubenstange im richtigen Winkel (siehe Bild 2) in die rechteckige Öffnung ein. Stellen Sie sicher, dass die Stange so ausgerichtet ist, dass die Biegungen in der Stange nach vorne zeigen, damit die Befestigungsriemen angebracht werden können.

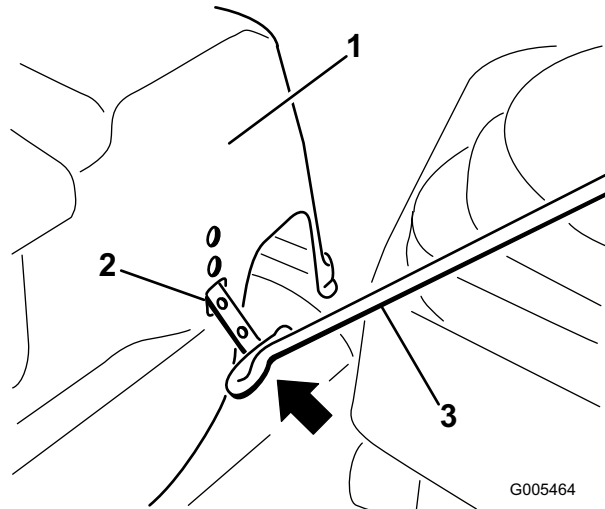


Bild 2

- | | |
|------------------------------|--|
| 1. Rechte Gondel, Innenseite | 3. Haubenstange, Biegungen zeigen nach vorne |
| 2. Rechteckige Öffnung | |

2. Drehen Sie die Stange nach unten, damit das andere Ende in die geschlitzte Öffnung an der Innenseite der linken Gondel passt (Bild 3).

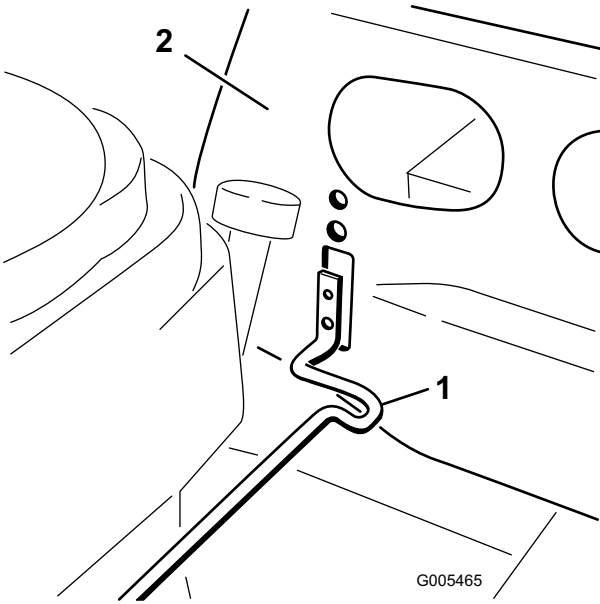


Bild 3

- 1. Linke Gondel
- 2. Haubenstange

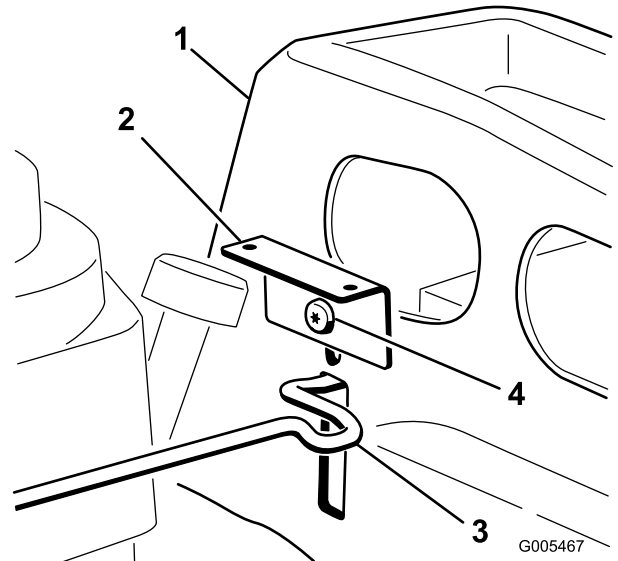


Bild 5

- 1. Linke Gondel
- 2. Halterung
- 3. Haubenstange
- 4. Ansatzschraube im oberen Loch

3. Befestigen Sie eine Halterung außen am oberen Loch in der Gondel, siehe Bild 4.

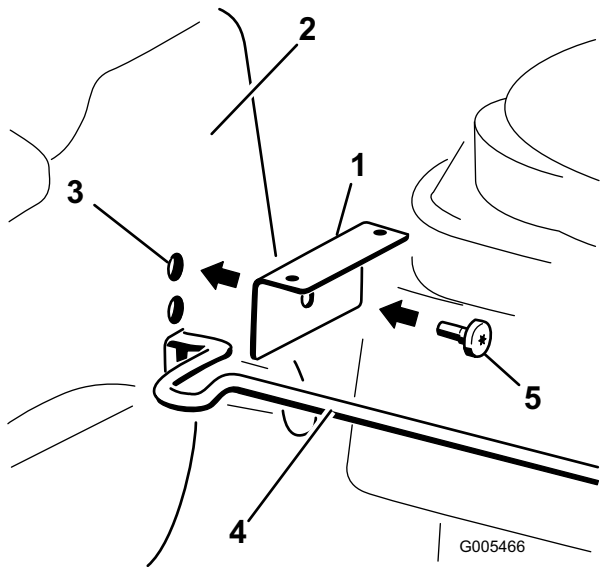


Bild 4

- 1. Halterung
- 2. Rechte Gondel
- 3. Oberes Loch
- 4. Haubenstange
- 5. Ansatzschraube

4. Befestigen Sie (wie vorher) die andere Halterung an der linken Seite der Gondel am oberen Loch. Befestigen Sie alle Teile mit einer Schulterschraube (Bild 5).

4

Montieren der Haube

Keine Teile werden benötigt

Verfahren

1. Montieren Sie die Motorhaube am hinteren Motorschutzblech, siehe Bild 6. Stellen Sie sicher, dass die Lasche hinten an der Haube im Schlitz im Schutzblech ist, und drehen Sie die Haube nach vorne und unten.

Wartung

Abnehmen und Montieren der Motorhaube

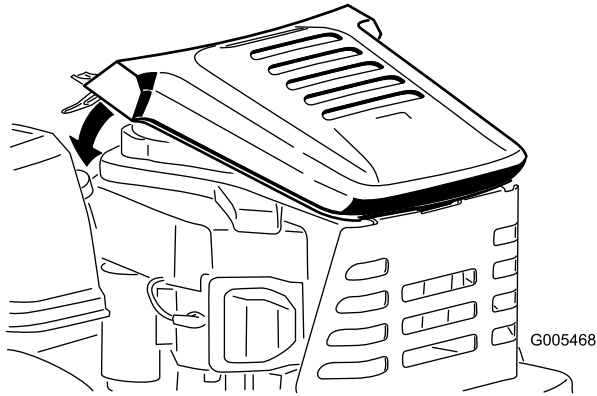


Bild 6

-
2. Ziehen Sie die Befestigungsriemen nach unten und über die nach vorne zeigenden Biegungen in der Haubenstange (Bild 7), um die Haube zu befestigen.

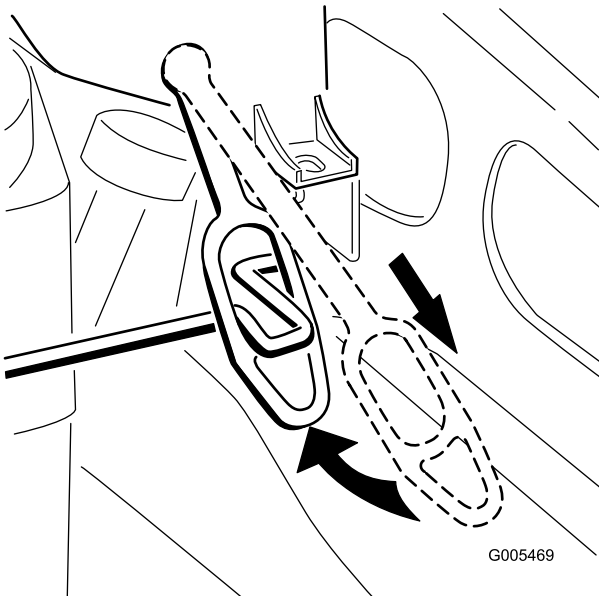


Bild 7

1. Zum Abnehmen der Motorhaube müssen Sie die Befestigungsriemen nach unten und vorne ziehen, um sie von der Haubenstange abzuziehen (Bild 7). Heben Sie die Haube ab.
2. Beim Montieren der Motorhaube (Bild 6) müssen Sie sicherstellen, dass die Lasche hinten an der Haube im Schlitz im Schutzblech ist; drehen Sie dann die Haube nach vorne und unten.
3. Ziehen Sie die Befestigungsriemen nach unten und über die nach vorne zeigenden Biegungen in der Haubenstange (Bild 7), um die Haube zu befestigen.