

Kit capot de moteur

Tondeuses à rayon de braquage zéro

N° de modèle 79314

Instructions d'installation

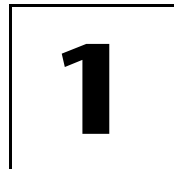
Mise en service

Pièces détachées

Reportez-vous au tableau ci-dessous pour vérifier si toutes les pièces ont été expédiées.

Étape	Description	Qté	Utilisation
1	Aucune pièce requise	–	Préparez la machine.
2	Capot moteur Attache de retenue Fixation de panneau Entretoise de verrouillage	1 2 2 2	Montez le capot.
3	Tige de capot Support Vis à épaulement Petit support décalé	1 2 2 2	Montez la tige de capot.
4	Aucune pièce requise	–	Montez le capot.

Remarque: Determine the left and right sides of the machine from the normal operating position.



Préparation de la machine

Aucune pièce requise

Procédure

1. Garez la machine sur une surface plane et désengagez les lames.
2. Poussez les leviers de commande de déplacement à l'extérieur à la position de stationnement, arrêtez le moteur, enlevez la clé et attendez l'arrêt complet de toutes les pièces mobiles avant de quitter le siège.
3. Soulevez le siège pour accéder aux composants internes.



Toujours attendre le refroidissement complet du moteur et des autres composants avant d'entreprendre le moindre entretien pour éviter que vous-même ou d'autres personnes se tenant à proximité ne subissent des brûlures ou d'autres blessures.

Laissez refroidir le moteur le temps nécessaire avant d'entreprendre la moindre opération d'entretien sur la machine.

Attendez que le moteur et les composants aient refroidi avant de continuer.

2

Montage du capot

Pièces nécessaires pour cette opération :

1	Capot moteur
2	Attache de retenue
2	Fixation de panneau
2	Entretoise de verrouillage

Procédure

1. Posez l'attache de retenue sur le capot moteur comme illustré à la Figure 1. Fixez l'attache de retenue au capot à l'aide d'une fixation de panneau et d'une entretoise de verrouillage (Figure 1)

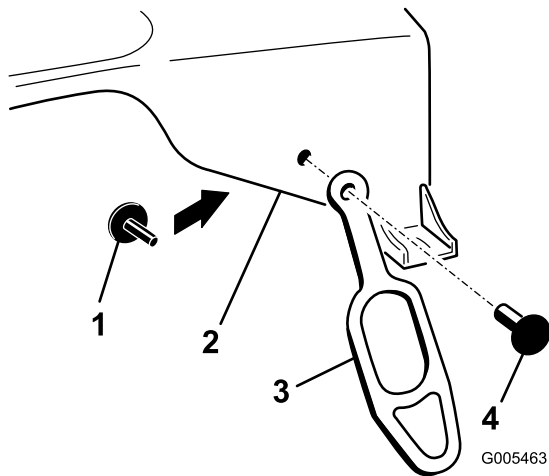


Figure 1

- | | |
|-------------------------------|------------------------|
| 1. Entretoise de verrouillage | 3. Attaches de retenue |
| 2. Capot moteur | 4. Fixation de panneau |

2. Répétez la procédure de l'autre côté.

3

Montage de la tige de capot

Pièces nécessaires pour cette opération :

1	Tige de capot
2	Support
2	Vis à épaulement
2	Petit support décalé

Procédure

1. Localisez l'ouverture carrée à l'intérieur du carénage droit. Insérez l'extrémité de la tige de capot dans l'ouverture carrée, à l'angle indiqué sur la Figure 2. Orientez la tige de sorte que les coudes soient tournés vers l'avant, prêts à recevoir les attaches de retenue.

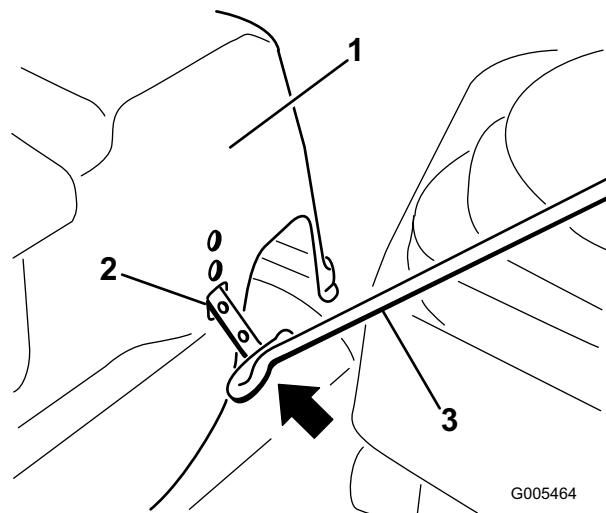


Figure 2

- | | |
|-------------------------------------|---|
| 1. Carénage droit - face intérieure | 3. Tige de capot, coudes tournés vers l'avant |
| 2. Ouverture carrée | |

2. Faites pivoter la tige vers le bas pour que l'extrémité opposée puisse s'engager dans l'ouverture à encoches sur le côté intérieur du carénage gauche (Figure 3).

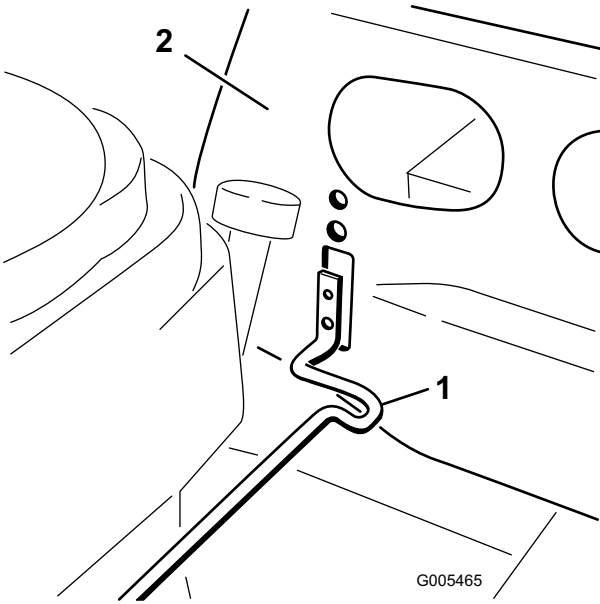


Figure 3

- 1. Carénage gauche
- 2. Tige de capot

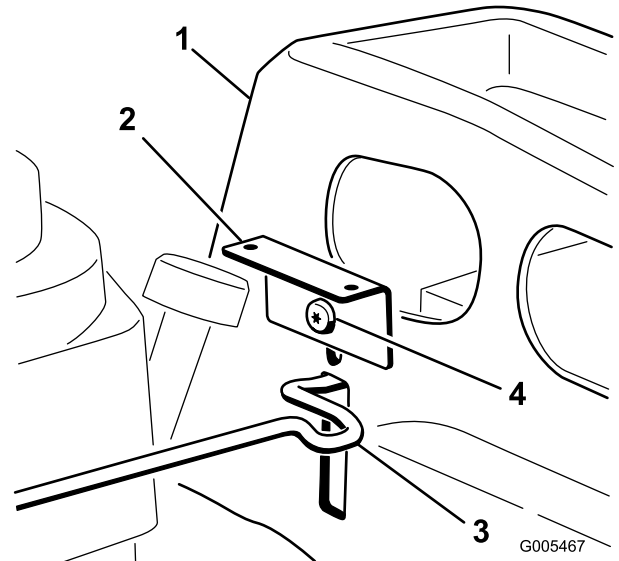


Figure 5

- 1. Carénage gauche
- 2. Support
- 3. Tige de capot
- 4. Vis à épaulement dans trou supérieur

3. Posez un support à l'extérieur du trou supérieur du carénage, comme illustré à la Figure 4.

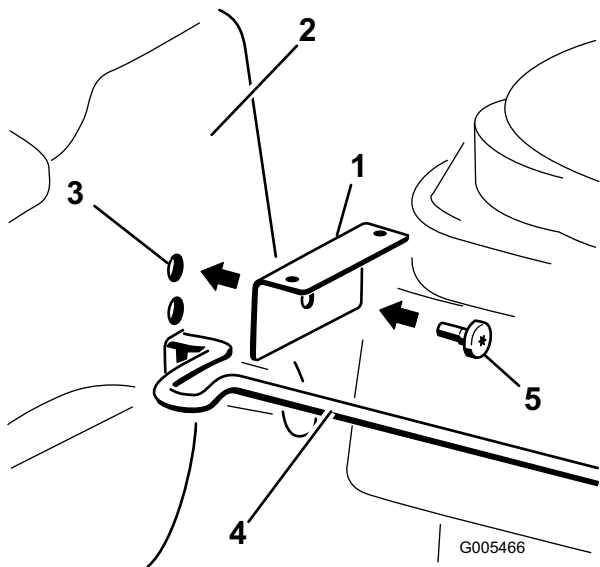


Figure 4

- 1. Support
- 2. Carénage droit
- 3. Trou supérieur
- 4. Tige de capot
- 5. Vis à épaulement

4. Posez l'autre support sur le carénage gauche, dans le trou supérieur, comme précédemment. Fixez toutes les pièces en position avec une vis à épaulement (Figure 5).

4

Montage du capot

Aucune pièce requise

Procédure

1. Posez le capot moteur sur la protection arrière du moteur, comme illustré à la Figure 6. Assurez-vous que la languette à l'arrière du capot s'engage bien dans l'encoche de la protection et pivotez le capot en avant et vers le bas.

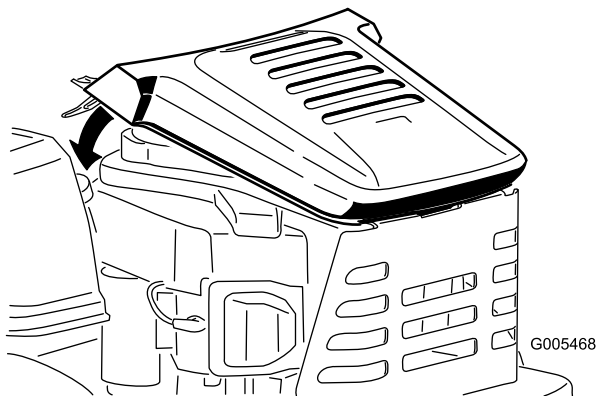


Figure 6

-
2. Tirez les attaches de retenue vers le bas et accrochez-les sur les coudes tournés vers l'avant de la tige de capot (Figure 7) pour fixer le capot en place.

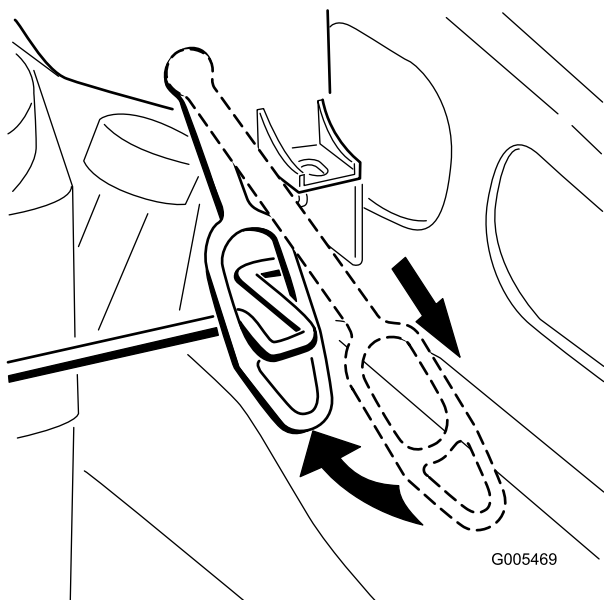


Figure 7

Entretien

Retrait et mise en place du capot moteur

1. Pour enlever le capot moteur, tirez les attaches de retenue vers le bas et en avant, et décrochez-les de la tige de capot (Figure 7). Soulevez et enlevez le capot.
2. Pour monter le capot (Figure 6), assurez-vous que la languette à l'arrière du capot est engagée dans l'encoche de la protection, et pivotez le capot en avant et vers le bas.
3. Tirez les attaches de retenue vers le bas et accrochez-les sur les coudes tournés vers l'avant de la tige de capot (Figure 7) pour fixer le capot en place.