

Kit coperchio del motore

Trattorini rider con raggio di sterzata zero

N° del modello 79314

Istruzioni per l'installazione

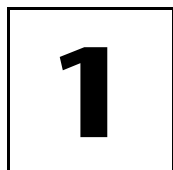
Preparazione

Parti sciolte

Verificate che sia stata spedita tutta la componentistica, facendo riferimento alla seguente tabella.

Operazione	Descrizione	Qté	Uso
1	Non occorrono parti	–	Preparate la macchina.
2	Coperchio del motore Linguetta di chiusura Fermo del pannello Distanziale di sicurezza	1 2 2 2	Assemblate il coperchio.
3	Asta del coperchio Staffa Vite di spallamento Staffa di decentramento piccola	1 2 2 2	Montate l'asta del coperchio.
4	Non occorrono parti	–	Montate il coperchio.

Nota: Stabilite il lato sinistro e destro della macchina dalla normale posizione di guida.



Preparazione della macchina

Non occorrono parti

Procedura

1. Parcheggiate la macchina su terreno pianeggiante e disinnestate il comando della lama.
2. Spostate in fuori le leve di controllo del movimento in posizione di stazionamento, spegnete il motore, togliete la chiave di accensione, e prima di scendere dalla

postazione di guida attendete che le parti in movimento si siano fermate.

3. Alzate il sedile per raggiungere i componenti interni.



Non revisionate la macchina senza aver prima lasciato raffreddare adeguatamente il motore e gli altri componenti; diversamente potreste causare gravi ustioni ed altre ferite a voi e a chiunque si trovi vicino alla macchina.

Attendete che il motore si raffreddi adeguatamente, prima di procedere con interventi di manutenzione sulla macchina.

Prima di continuare, lasciate che il motore e i componenti si raffreddino.

2

Assemblaggio del coperchio

Parti necessarie per questa operazione:

1	Coperchio del motore
2	Linguetta di chiusura
2	Fermo del pannello
2	Distanziale di sicurezza

Procedura

1. Montate la linguetta di chiusura sul coperchio del motore, come illustrato nella Figura 1. Fissate la linguetta sul coperchio con un fermo e il distanziale di sicurezza (Figura 1)

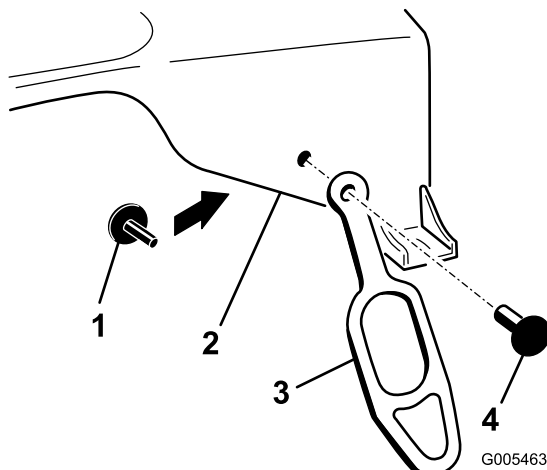


Figura 1

- | | |
|-----------------------------|--------------------------|
| 1. Distanziale di sicurezza | 3. Linguette di chiusura |
| 2. Coperchio del motore | 4. Fermo del pannello |

2. Ripetete l'operazione sull'altro lato.

3

Montaggio dell'asta del coperchio

Parti necessarie per questa operazione:

1	Asta del coperchio
2	Staffa
2	Vite di spallamento
2	Staffa di decentramento piccola

Procedura

1. Accedete all'apertura quadrata sul lato interno dell'alloggiamento destro. Inserite l'estremità dell'asta del coperchio nell'apertura quadrata, inclinandola come illustrato nella Figura 2. L'asta deve essere orientata in modo che la sezione a gomito sia rivolta in avanti per ricevere le linguette di chiusura.

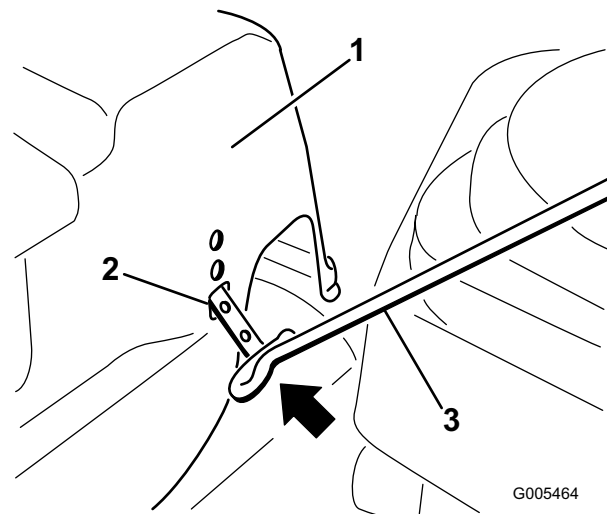


Figura 2

- | | |
|---------------------------------------|---|
| 1. Alloggiamento destro, lato interno | 3. Asta del coperchio, sezione a gomito rivolta in avanti |
| 2. Apertura quadrata | |

2. Girate l'asta abbassandola per inserire il lato opposto nell'apertura con intaglio, all'interno dell'alloggiamento sinistro (Figura 3).

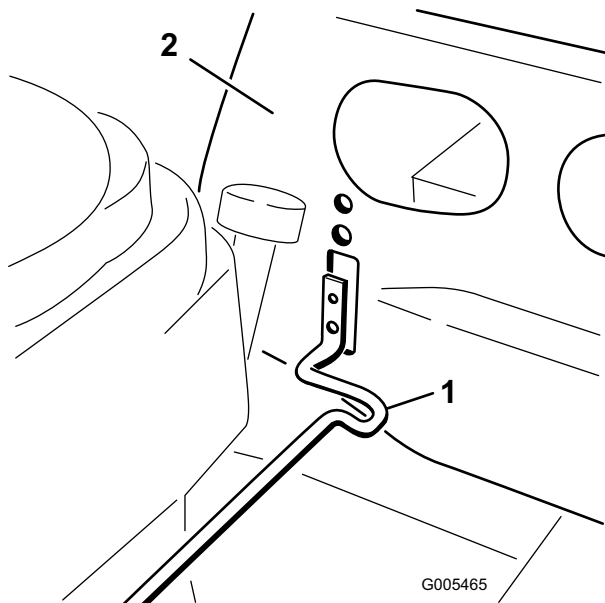


Figura 3

1. Alloggiamento sinistro 2. Asta del coperchio

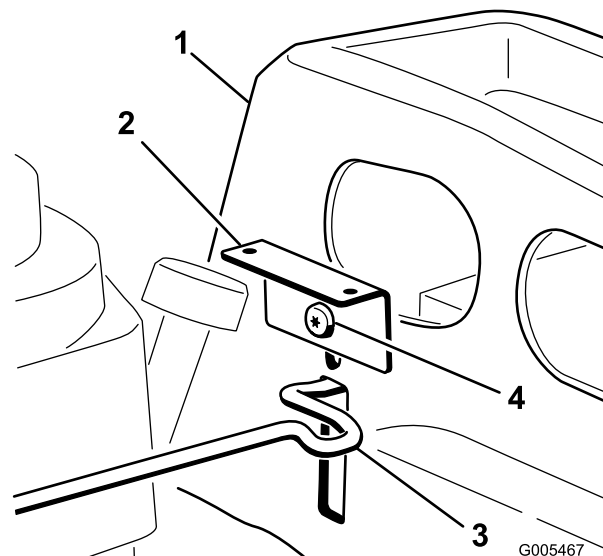


Figura 5

1. Alloggiamento sinistro 3. Asta del coperchio
2. Staffa 4. Vite di spallamento, nel foro superiore

3. Montate una staffa all'esterno del foro superiore previsto nell'alloggiamento, come illustrato nella Figura 4.

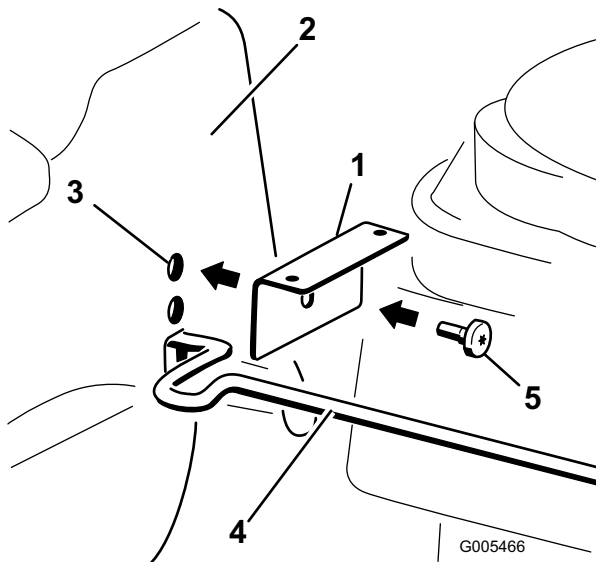


Figura 4

1. Staffa 4. Asta del coperchio
2. Alloggiamento destro 5. Vite di spallamento
3. Foro superiore

4. Montate l'altra staffa nell'alloggiamento sinistro, nel foro superiore, esattamente come prima. Fissate tutte le parti con una vite di spallamento (Figura 5).

4

Montaggio del coperchio

Non occorrono parti

Procedura

1. Montate il coperchio del motore al completo sulla protezione posteriore del motore, come illustrato nella Figura 6. La linguetta del coperchio posteriore deve combaciare con l'intaglio previsto nella protezione, quindi girate il coperchio in avanti e abbassatelo.

Manutenzione

Rimozione e montaggio del coperchio del motore

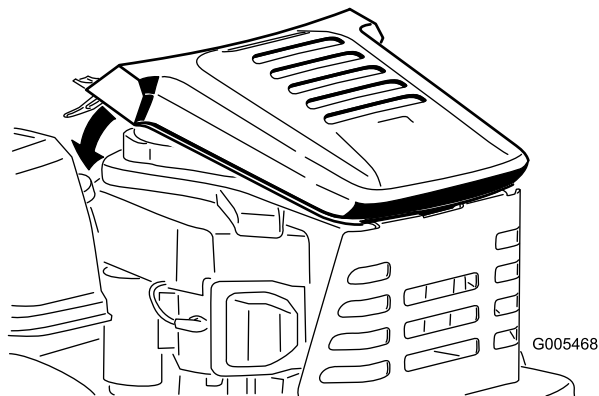


Figura 6

-
2. Abbassate le linguette di chiusura, sovrapponendole ai gomiti dell'asta del coperchio, rivolti in avanti (Figura 7), per fissare il coperchio in posizione.

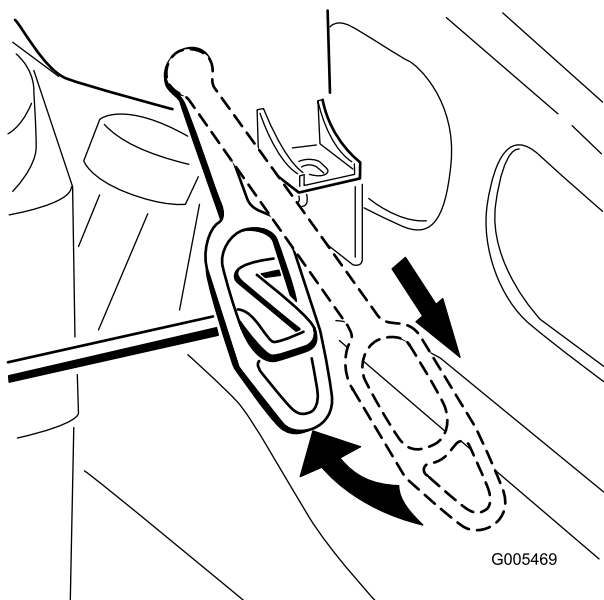


Figura 7

1. Per togliere il coperchio del motore, abbassate e tirate in avanti le linguette di chiusura per rimuoverle dall'asta del coperchio (Figura 7). Sollevate il coperchio e toglietelo.
2. Per montare il coperchio del motore (Figura 6) verificate che la linguetta sul retro del coperchio combaci con l'intaglio previsto nella protezione, quindi girate il coperchio in avanti e abbassatelo.
3. Abbassate le linguette di chiusura, sovrapponendole ai gomiti dell'asta del coperchio, rivolti in avanti (Figura 7), per fissare il coperchio in posizione.