

Motorhuvssats

Åkgräsklippare med noll svängradie

Modellnr 79314

Bruksanvisning

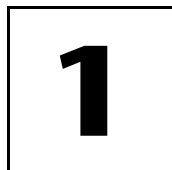
Instalação

Lösa delar

Använd diagrammet nedan för att kontrollera att alla delar finns med.

Steg	Beskrivning	Antal	Användning
1	Inga delar krävs	–	Förbereda maskinen.
2	Motorhuv Fästrem Panelfästdon Spärrbricka	1 2 2 2	Montera huvan.
3	Huvstång Beslag Ansatskruv Vinklat beslag, litet	1 2 2 2	Montera huvstången.
4	Inga delar krävs	–	Montera huvan.

Obs: Determine the left and right sides of the machine from the normal operating position.



Förbereda maskinen

Inga delar krävs

Tillvägagångssätt

1. Parkera maskinen på en jämn yta och koppla ur knivreglaget.
2. Flytta rörelsereglagen utåt till parkeringsläget, stanna motorn, ta ur nyckeln och vänta tills alla rörliga delar har stannat innan du lämnar förarsätet.
3. Tippa upp sätet för att komma åt inre delar.



Om maskinens servas innan motorn och övriga delar har hunnit svalna, kan du och andra som befinner sig i närheten av maskinen få allvarliga brännskador eller andra skador.

Låt motorn få tillräckligt med tid att svalna innan något underhåll utförs på maskinen.

Låt motorn och delarna svalna innan du fortsätter.

2

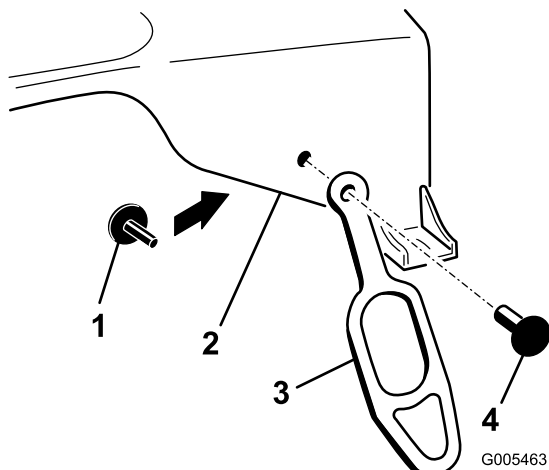
Montera huven

Delar som behövs till detta steg:

1	Motorhuv
2	Fästrem
2	Panelfästdon
2	Spärrbricka

Tillvägagångssätt

1. Montera fästremmen på motorhuv på det sätt som visas i Figur 1. Fixera fästremmen vid motorhuv med ett panelfästdon och en spärrbricka (Figur 1).



Figur 1

- | | |
|----------------|-----------------|
| 1. Spärrbricka | 3. Fästrem |
| 2. Motorhuv | 4. Panelfästdon |

2. Upprepa proceduren på den andra sidan.

3

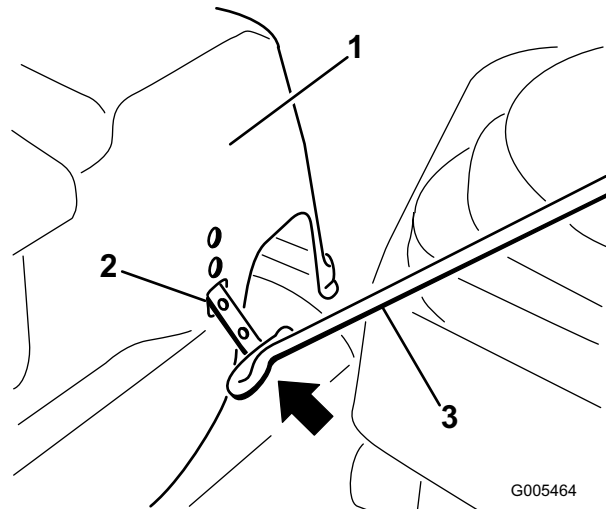
Montera huvstången

Delar som behövs till detta steg:

1	Huvstång
2	Beslag
2	Ansatskruv
2	Vinklat beslag, litet

Tillvägagångssätt

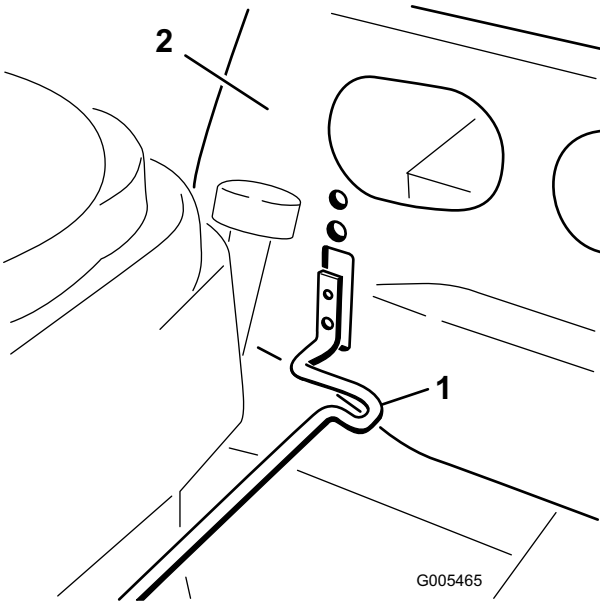
1. Hitta den fyrkantiga öppningen på den högra pelarens insida. Vinkla stången och för in änden i den fyrkantiga öppningen på det sätt som visas i Figur 2. Kontrollera att stången riktas så att böjningarna på den pekar framåt så att fästremmarna kan fästas.



Figur 2

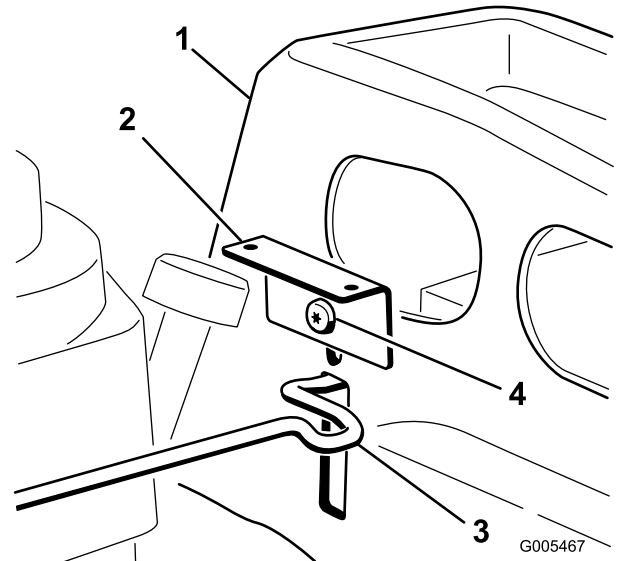
- | | |
|-------------------------|---------------------------------------|
| 1. Höger pelare, insida | 3. Huvstång, böjningarna pekar framåt |
| 2. Fyrkantig öppning | |

2. Vrid stången nedåt så att den motsatta änden kan föras in i öppningen på den vänstra pelaren (Figur 3).



Figur 3

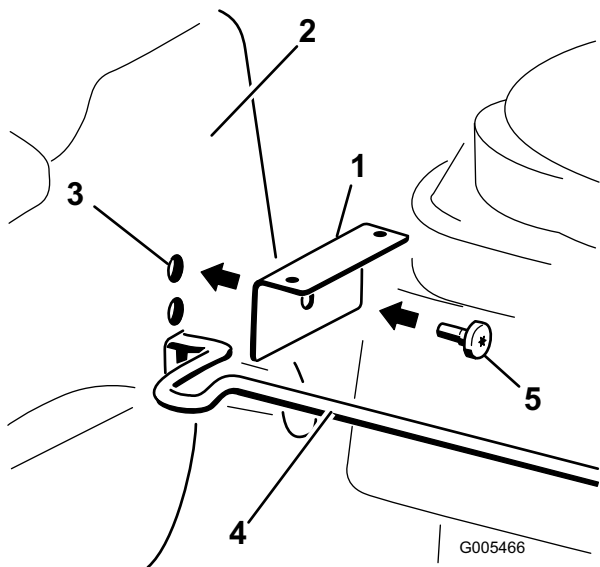
1. Vänster pelare 2. Huvstång



Figur 5

1. Vänster pelare 3. Huvstång
2. Beslag 4. Ansattsskruv, i det övre hålet

3. Montera ett beslag på utsidan av det övre hålet i pelaren på det sätt som visas i Figur 4.



Figur 4

1. Beslag 4. Huvstång
2. Höger pelare 5. Ansattsskruv
3. Övre hål

4

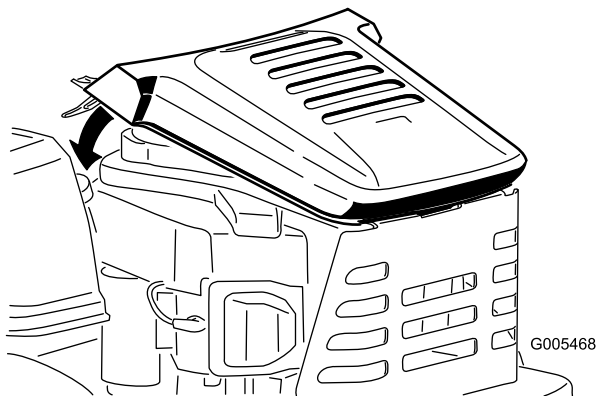
Montera huven

Inga delar krävs

Tillvägagångssätt

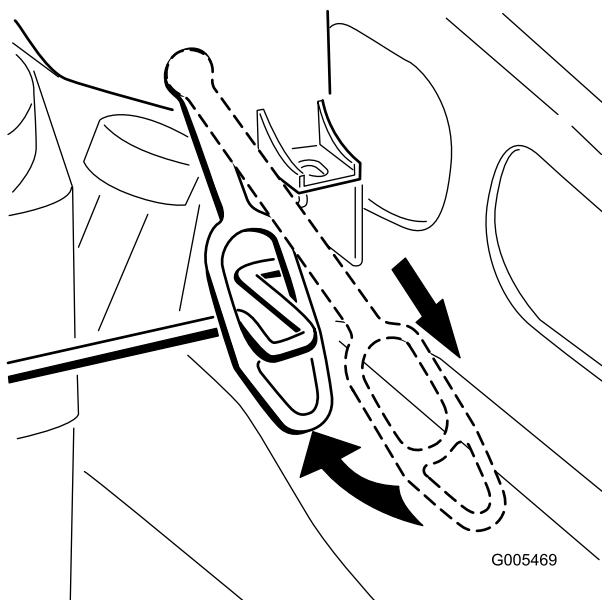
1. Montera motorhuvsenheten på den bakre motorskyddsplåten på det sätt som visas i Figur 6. Kontrollera att fliken baktill på huven griper in i skåran i skyddsplåten och sväng sedan huven framåt och nedåt.

4. Montera det andra beslaget på den vänstra pelaren på samma sätt som tidigare. Fixera samtliga delar med en ansattsskruv (Figur 5).



Figur 6

-
2. Dra fästremmarna ner och över de framåtpekande böjningarna i huvstången (Figur 7) så att huven fixeras i rätt läge.



Figur 7

Underhåll

Ta bort och montera fast motorhuven

1. Ta bort motorhuven genom att dra fästremmarna nedåt och framåt så att de lossnar från huvstången (Figur 7). Lyft bort huven.
2. När motorhuven ska monteras (Figur 6) kontrollerar du att fliken baktill på huven griper in i skåran i skyddsplåten och svänger sedan huven framåt och nedåt.
3. Dra fästremmarna ner och över de framåtpekande böjningarna i huvstången (Figur 7) så att huven fixeras i rätt läge.