



Ersatzmähwerke für mittleres, rechtes und linkes Mähwerk

Groundsmaster® 5900/5910-Zugmaschine

Modellnr. 31591

Modellnr. 31592

Modellnr. 31593

Form No. 3360-553 Rev A

Installationsanweisungen

Entfernen des mittleren Mähwerks

1. Stellen Sie die Maschine auf eine saubere, ebene Fläche. Senken Sie das Mähwerk ab, stellen den Motor ab, aktivieren die Feststellbremse und ziehen Sie den Zündschlüssel ab.
2. Nehmen Sie die Abdeckung des mittleren Mähwerks ab, um an den Hydraulikmotor des Mähwerks zu gelangen.
3. Entfernen Sie die Schrauben, mit denen der Hydraulikmotor am Mähwerk befestigt ist (Bild 1). Heben Sie den Motor vom Mähwerk ab und legen Sie ihn vom Mähwerk entfernt ab.

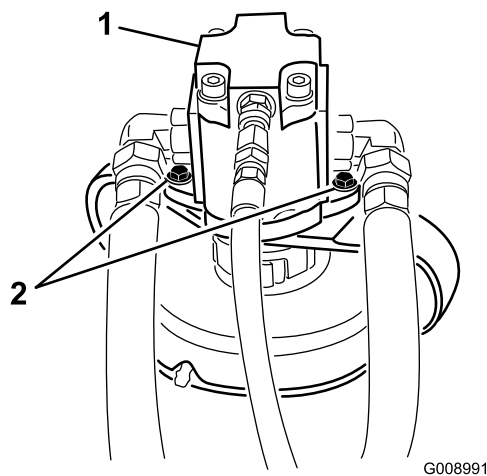


Bild 1

1. Hydraulikmotor 2. Befestigungsschrauben

5. Entfernen Sie den Splint und den Lastösenbolzen, mit denen die Schnitthöhenkette an der Rückseite des Mähwerks befestigt ist (Bild 2).

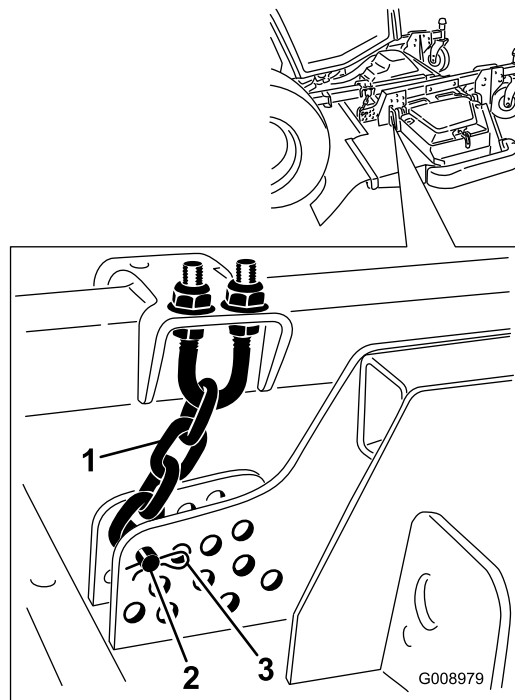


Bild 2

1. Schnitthöhenkette 3. Splint
2. Lastösenbolzen

6. Nehmen Sie den Befestigungsclip ab und schließen Sie den Stoßdämpfer vom Mähwerk ab (Bild 3).

4. Lassen Sie den Motor an und heben Sie das Mähwerk so weit an, dass sich die Laufräder ungehindert drehen können; stellen Sie dann den Motor ab. Ziehen Sie den Zündschlüssel ab.

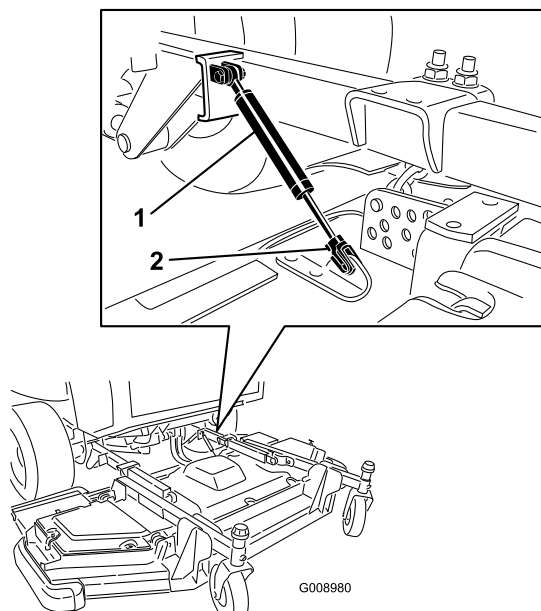


Bild 3

1. Stoßdämpfer 2. Sperrclip

7. Stecken Sie den Zündschlüssel ein, drehen ihn in die Lauf-Stellung, senken das Mähwerk ab und drehen Sie den Schlüssel dann in die Aus-Stellung. Ziehen Sie den Zündschlüssel ab.
8. Nehmen Sie die Kopfschrauben, Flachscheiben, die Platte und Sicherungsmuttern ab, mit denen die Hubarmstütznaben am Mähwerk befestigt sind (Bild 4). Entfernen Sie die Druckscheibe zwischen dem Hubarm und dem hinteren, geschlitzten Loch in der Stütznahe.

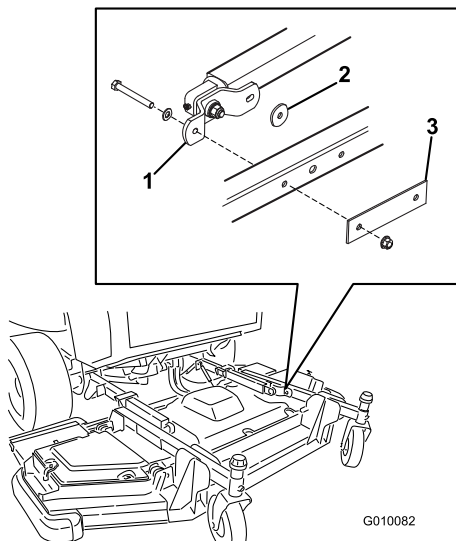


Bild 4

1. Hubarmstütznabe 3. Platte
2. Druckscheibe

9. Rollen Sie das Mähwerk von der Zugmaschine weg.

Einbauen des mittleren Mähwerks

1. Stellen Sie die Maschine auf eine ebene Fläche, stellen den Motor ab, aktivieren die Feststellbremse und ziehen den Zündschlüssel ab.
2. Richten Sie das Mähwerk mit den Hubarmen aus (Bild 4).
3. Stecken Sie den Schlüssel in das Zündschloss.
4. Drehen Sie den Schlüsselschalter in die Lauf-Stellung und aktivieren Sie den unteren Schalter, um in den Schwebemodus zu wechseln (im Schwebemodus muss eine Person auf dem Sitz sitzen) und den Hubarm abzusenken.
5. Drücken Sie den Hubarm nach unten, bis die Stütznahe mit dem Mähwerk ausgefluchtet ist. Stellen Sie sicher, dass das geschlitzte Loch in der Stütznahe hinten am Mähwerk ist (Bild 4).
6. Schalten Sie den Schlüsselschalter ab und nehmen Sie den Schlüssel aus der Zündung.
7. Setzen Sie die Druckscheibe zwischen den Hubarm und dem hinteren, geschlitzten Loch in der Stütznahe (Bild 4).
8. Befestigen Sie die Hubarmstütznabe mit den Kopfschrauben, Flachscheiben, der Platte und den Sicherungsmuttern am Mähwerk. Ziehen Sie die Schrauben auf 128 bis 157 Nm an.
9. Lassen Sie den Motor an und heben Sie das Mähwerk so weit an, dass sich die Laufräder ungehindert drehen können; stellen Sie dann den Motor ab. Ziehen Sie den Zündschlüssel ab.
10. Setzen Sie den Splint und den Lastösenbolzen ein, mit denen die Schnitthöhenketten an der Rückseite des Mähwerks befestigt sind (Bild 2).
11. Richten Sie den Stoßdämpfer für die Befestigung am Mähwerk aus. Setzen Sie das Distanzstück und den Federstift ein, um den Stoßdämpfer am Mähwerk zu befestigen (Bild 3).
12. Drehen Sie den Schlüssel in die Lauf-Stellung, senken das Mähwerk ab und drehen den Schlüssel in die Aus-Stellung.
13. Befestigen Sie den Hydraulikmotor mit den vorher entfernten Schrauben am Mähwerk (Bild 1).
14. Fetten Sie alle Schmiernippel am Mähwerk und an den Hubarmen ein (siehe Bedienungsanleitung).
15. Setzen Sie alle entfernten Mähwerkabdeckungen auf.

Entfernen der Seitmäherwerke

1. Stellen Sie die Maschine auf eine ebene Fläche, senken das Mähwerk ab, stellen den Motor ab,

aktivieren die Feststellbremse und ziehen den Zündschlüssel ab.

2. Nehmen Sie die äußere Abdeckung des Mähwerks ab, um an den Hydraulikmotor des Mähwerks zu gelangen.
3. Nehmen Sie die (3) Schlauchführungen vom Mähwerk ab (Bild 5). Die (2) Führungen um die Schläuche, können an den Hydraulikschläuchen angeschlossen bleiben.

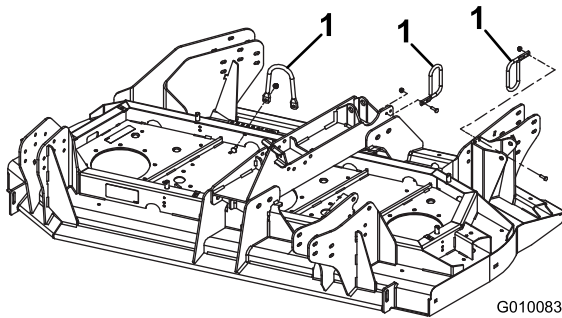


Bild 5

1. Schlauchführung

4. Entfernen Sie die Schrauben, mit denen der Hydraulikmotor am Mähwerk befestigt ist (Bild 6). Heben Sie den Motor vom Mähwerk ab und legen Sie ihn vom Mähwerk entfernt ab.

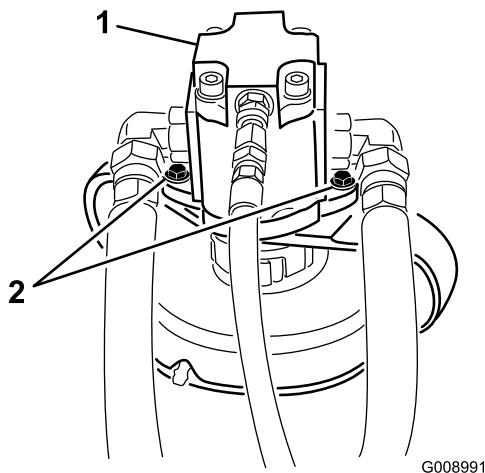


Bild 6

1. Hydraulikmotor
2. Befestigungsschrauben

5. Entfernen Sie die (8) Bundkopfschrauben und Sicherungsmuttern, mit denen der Mähwerkanschluss am Mähwerk befestigt ist (Bild 7).

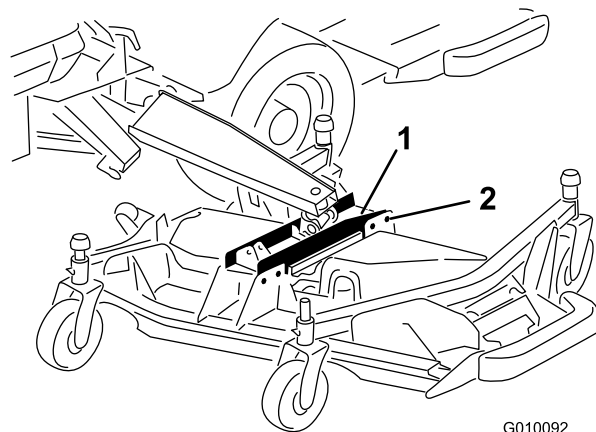


Bild 7

1. Mähwerkanschluss
2. Befestigungsschrauben (8)

6. Heben Sie den Hubarm so weit an, dass Sie den Mähwerkanschluss vom Mähwerk abnehmen können.
7. Rollen Sie das Mähwerk von der Zugmaschine weg.

Einbauen der Seitmähwerke

1. Stellen Sie die Maschine auf eine ebene Fläche, stellen den Motor ab, aktivieren die Feststellbremse und ziehen den Zündschlüssel ab.
2. Richten Sie das Seitmähwerk mit den angehobenen Hubarmen aus.
3. Stecken Sie den Schlüssel in das Zündschloss.
4. Zum Absenken des Hubarms können Sie entweder den Motor anlassen und ihn mit dem Schalter absenken und den Motor bei gedrücktem Schalter abstellen oder Sie können den Schalter in die Lauf-Stellung drehen, und den Schalter zum Absenken drücken und gleichzeitig den Hubarm nach unten ziehen..
5. Senken Sie den Hubarm ab und richten Sie ihn gleichzeitig den Mähwerkanschluss mit dem Mähwerk aus.
6. Schalten Sie den Schlüsselschalter ab und nehmen Sie den Schlüssel aus der Zündung.
7. Befestigen Sie den Mähwerkanschluss mit den (8) Bundkopfschrauben und Sicherungsmuttern am Mähwerk (Bild 7).
8. Befestigen Sie den Hydraulikmotor mit den vorher entfernten Schrauben am Mähwerk (Bild 6).
9. Richten Sie die drei (3) Schlauchführungen mit dem Mähwerk aus und befestigen sie (Bild 5).
10. Fetten Sie alle Schmiernippel am Mähwerk und an den Hubarmen ein (siehe Bedienungsanleitung).
11. Setzen Sie alle entfernten Mähwerkabdeckungen auf.



Count on it.