



Plataformas de corte izquierda, derecha y central de repuesto

Unidad de tracción Groundsmaster® 5900/5910

Nº de modelo 31591

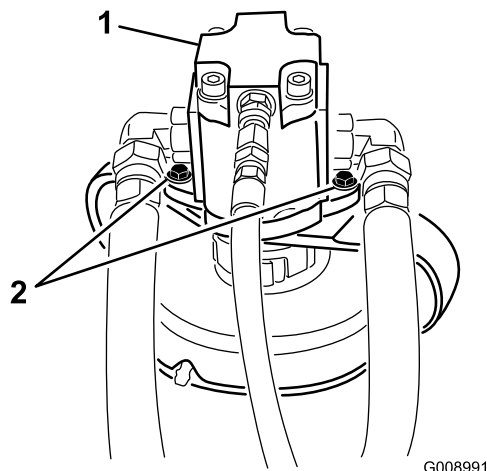
Nº de modelo 31592

Nº de modelo 31593

Instrucciones de instalación

Cómo retirar la unidad de corte central

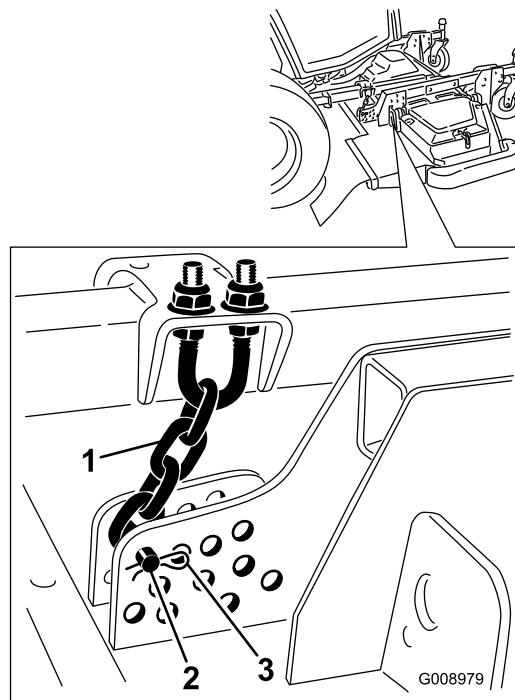
1. Coloque la máquina sobre una superficie limpia y nivelada. Baje la unidad de corte, pare el motor, ponga el freno de estacionamiento y retire la llave de contacto.
2. Retire la cubierta central de la unidad de corte para poder acceder al motor hidráulico de la plataforma.
3. Retire los pernos que sujetan el motor hidráulico a la unidad de corte (Figura 1). Retire el motor de la unidad de corte y apártelo de la unidad de corte.

**Figura 1**

1. Motor hidráulico 2. Pernos de montaje

4. Arranque el motor y eleve la unidad de corte lo suficiente para que las ruedas giratorias giren libremente, luego pare el motor. Retire la llave de contacto.

5. Retire el pasador de horquilla y el pasador que fijan las cadenas de ajuste de la altura de corte a la parte trasera de la unidad de corte (Figura 2).

**Figura 2**

1. Cadena de altura de corte 3. Claveta
2. Pasador

6. Retire el clip de retención, y desconecte el amortiguador de la unidad de corte (Figura 3).

Instalación de la unidad de corte central

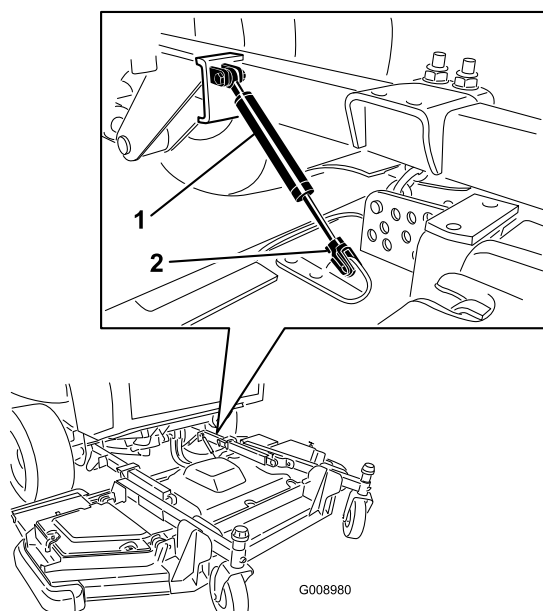


Figura 3

1. Amortiguador 2. Clip de retención

7. Introduzca la llave de contacto, gírela a la posición de Marcha, baje la unidad de corte y gire la llave a la posición de Desconectado. Retire la llave de contacto.
8. Retire los tornillos de caperuza, las arandelas planas, la chapa y las contratueras que sujetan los soportes del brazo de elevación a la unidad de corte (Figura 4). Retire la arandela de empuje de entre el brazo de elevación y el taladro trasero alargado del soporte.

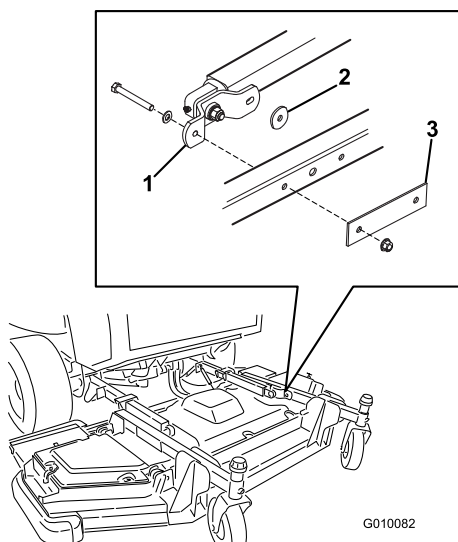


Figura 4

1. Soporte del brazo de elevación 3. Chapa
2. Arandela de empuje

9. Retire la unidad de corte de la unidad de tracción.

1. Coloque la máquina en una superficie nivelada, pare el motor, ponga el freno de estacionamiento y retire la llave de contacto.
2. Acerque la unidad de corte a los brazos de elevación (Figura 4).
3. Introduzca la llave en el interruptor de encendido.
4. Para bajar el brazo de elevación, gire la llave a la posición de Marcha y accione el interruptor inferior para activar el modo de flotación (alguien debe permanecer sentado en el asiento para mantener el modo de flotación).
5. Presione hacia abajo sobre el brazo de elevación hasta que el soporte esté alineado con la unidad de corte. Asegúrese de que el taladro alargado del soporte queda hacia la parte trasera de la unidad de corte (Figura 4).
6. Gire la llave de contacto a Desconectado y retire la llave.
7. Coloque la arandela de empuje entre el brazo de elevación y el taladro trasero alargado del soporte (Figura 4).
8. Sujete el soporte del brazo de elevación a la plataforma con los tornillos de caperuza, las arandelas planas, la chapa y las contratueras. Apriete los herrajes a 128 a 157 Nm.
9. Arranque el motor y eleve la unidad de corte lo suficiente para que las ruedas giratorias giren libremente, luego pare el motor. Retire la llave de contacto.
10. Instale los pasadores y las chavetas que sujetan las cadenas de altura de corte a la parte trasera de la unidad de corte (Figura 2).
11. Acerque el amortiguador al soporte de la unidad de corte. Instale el espaciador y el pasador elástico para fijar el amortiguador a la unidad de corte (Figura 3).
12. Gire la llave a la posición de Marcha, baje la unidad de corte y gire la llave a la posición de Desconectado.
13. Instale el motor hidráulico en la unidad de corte con los pernos que retiró anteriormente (Figura 1).
14. Lubrique todos los puntos de engrase de la plataforma de corte y el brazo de elevación (consulte el manual del operador).
15. Instale todas las cubiertas de las plataformas que retiró anteriormente.

Cómo retirar las unidades de corte laterales

1. Coloque la máquina en una superficie nivelada, baje la unidad de corte, pare el motor, ponga el freno de estacionamiento y retire la llave de contacto.
2. Retire la cubierta exterior de la unidad de corte para poder acceder al motor hidráulico de la plataforma.
3. Retire las 3 guías de manguitos de la unidad de corte (Figura 5). No es necesario retirar de los manguitos las 2 guías que están montadas en los mismos.

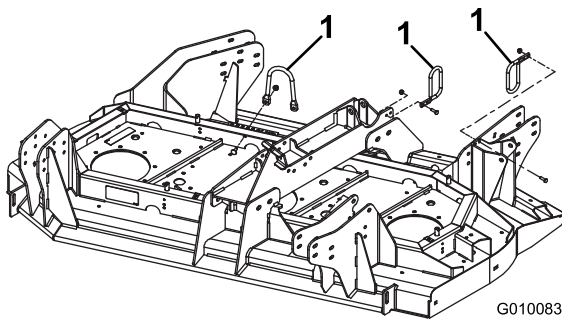


Figura 5

1. Guía de manguito

4. Retire los pernos que sujetan el motor hidráulico a la unidad de corte (Figura 6). Retire el motor de la unidad de corte y apártelo de la unidad de corte.

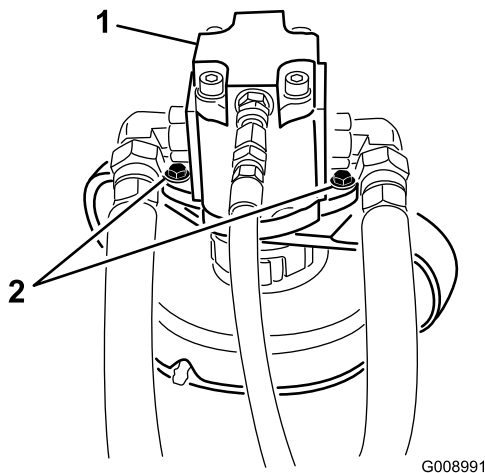


Figura 6

1. Motor hidráulico
2. Pernos de montaje

5. Retire los 8 tornillos con arandela prensada y las contratuerclas que sujetan el conector de la plataforma a la unidad de corte (Figura 7).

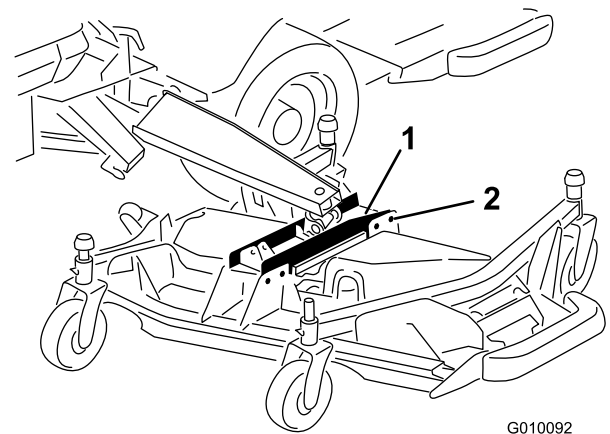


Figura 7

1. Conector de la plataforma
2. Pernos de montaje (8)

6. Eleve el brazo de elevación lo suficiente para separar el conector de la plataforma de la unidad de corte.
7. Retire la unidad de corte de la unidad de tracción.

Instalación de las unidades de corte laterales

1. Coloque la máquina en una superficie nivelada, pare el motor, ponga el freno de estacionamiento y retire la llave de contacto.
2. Acerque la unidad de corte lateral al brazo de elevación.
3. Introduzca la llave en el interruptor de encendido.
4. Para bajar el brazo de elevación, arranque el motor y baje el brazo usando el interruptor, apagando el motor mientras sujeta el interruptor en la posición de Bajar, o gire la llave a Marcha y sujete el interruptor en la posición de Bajar mientras tira del brazo de elevación hacia abajo.
5. Baje el brazo de elevación alineando el conector de la plataforma con la unidad de corte.
6. Gire la llave de contacto a Desconectado y retire la llave.
7. Instale el conector en la unidad de corte con 8 tornillos con arandela prensada y contratuerclas (Figura 7).
8. Instale el motor hidráulico en la unidad de corte con los pernos que retiró anteriormente (Figura 6).
9. Coloque y sujete las 3 guías de manguito en la unidad de corte (Figura 5).
10. Lubrique los puntos de engrase de la unidad de corte y los brazos de elevación (consulte el manual del operador).
11. Instale todas las cubiertas de las plataformas que retiró anteriormente.



Count on it.