



# Plateaux de coupe de rechange central, droit et gauche

Groupe de déplacement Groundsmaster® 5900/5910

N° de modèle 31591

N° de modèle 31592

N° de modèle 31593

Form No. 3360-555 Rev A

## Instructions de montage

### Retrait du plateau de coupe central

1. Placez la machine sur une surface propre, plane et horizontale. Abaissez le plateau de coupe, arrêtez le moteur, serrez le frein de stationnement et enlevez la clé du commutateur d'allumage.
2. Déposez le couvercle central du plateau de coupe pour accéder au moteur hydraulique.
3. Enlevez les boulons qui fixent le moteur hydraulique au plateau de coupe (Figure 1). Soulevez le moteur et éloignez-le du plateau de coupe.

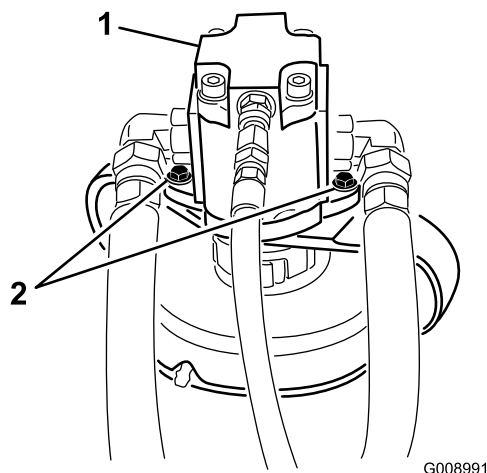


Figure 1

1. Moteur hydraulique      2. Boulons de montage

4. Mettez le moteur en marche et soulevez le plateau de coupe pour permettre aux roues pivotantes de tourner librement, puis arrêtez le moteur. Enlevez la clé du commutateur d'allumage.

5. Enlevez la goupille fendue et l'axe de chape qui fixent les chaînes de hauteur de coupe à l'arrière du plateau de coupe (Figure 2).

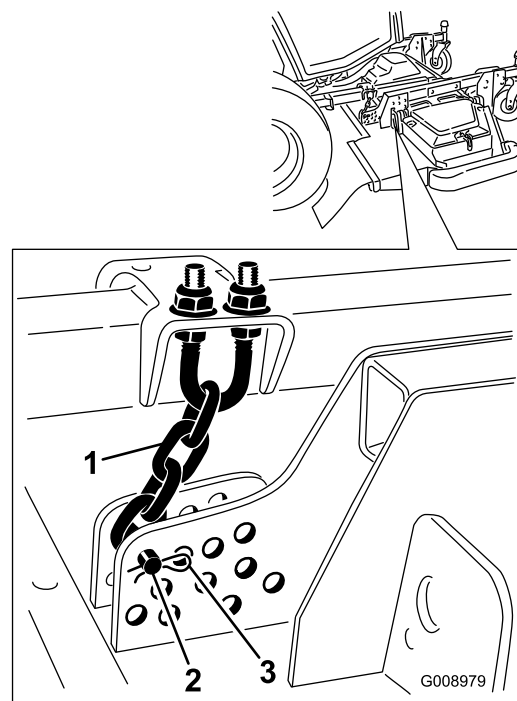
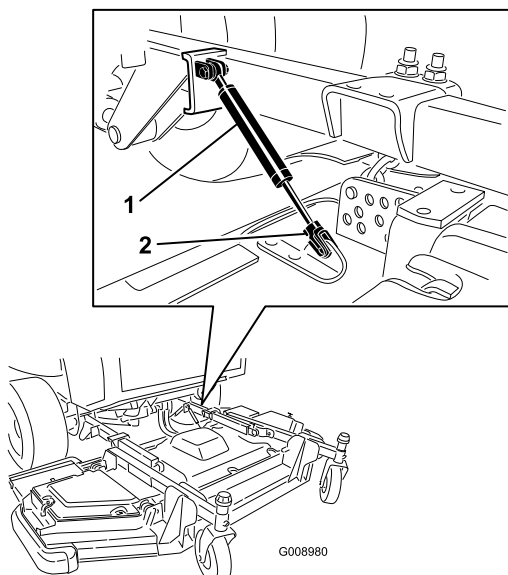


Figure 2

1. Chaîne de hauteur de coupe      3. Goupille fendue  
2. Axe de chape

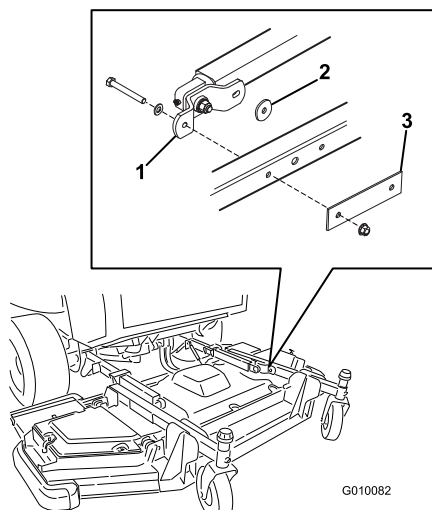
6. Retirez le clip de retenue et détachez l'ensemble amortisseur du plateau de coupe (Figure 3).



**Figure 3**

1. Ensemble amortisseur      2. Clip de retenue

7. Insérez la clé dans le commutateur d'allumage, tournez-la en position Marche, abaissez le plateau de coupe et coupez le contact. Enlevez la clé du commutateur d'allumage.
8. Déposez les vis d'assemblage, les rondelles plates, la plaque et les contre-écrous qui fixent les moyeux de support du bras de relevage au plateau de coupe (Figure 4). Déposez la rondelle de butée située entre le bras de relevage et le trou allongé arrière du moyeu de support.



**Figure 4**

1. Moyeu de support du bras      3. Plaque de relevage  
2. Rondelle de butée

9. Éloignez le plateau de coupe du groupe de déplacement.

## Mise en place du plateau de coupe central

1. Garez la machine sur une surface plane et horizontale, arrêtez le moteur, serrez le frein de stationnement et enlevez la clé de contact.
2. Positionnez le plateau de coupe devant les bras de relevage (Figure 4).
3. Introduisez la clé dans le commutateur d'allumage.
4. Pour abaisser le bras de relevage, tournez la clé en position Marche et actionnez l'interrupteur d'abaissement pour sélectionner le mode flottement (une personne doit rester à la place du conducteur pour maintenir le mode flottement).
5. Appuyez sur le bras de relevage jusqu'à ce que le moyeu soit en face du plateau de coupe. Le trou allongé du moyeu de support doit être tourné vers l'arrière du plateau de coupe (Figure 4).
6. Coupez le contact et enlevez la clé du commutateur d'allumage.
7. Posez la rondelle de butée entre le bras de relevage et le trou allongé arrière du moyeu de support (Figure 4).
8. Fixez le moyeu de support du bras de relevage avec les vis d'assemblage, les rondelles plates, la plaque et les contre-écrous. Serrez les fixations à un couple de 128 à 157 Nm.
9. Mettez le moteur en marche et soulevez le plateau de coupe pour permettre aux roues pivotantes de tourner librement, puis arrêtez le moteur. Enlevez la clé du commutateur d'allumage.
10. Placez les axes de chape et les goupilles fendues qui fixent les chaînes de hauteur de coupe à l'arrière du plateau de coupe (Figure 2).
11. Positionnez l'amortisseur pour le monter sur le plateau de coupe. Posez l'entretoise et la goupille élastique sur le plateau de coupe (Figure 3).
12. Tournez la clé en position Marche, abaissez le plateau de coupe et coupez le contact.
13. Montez le moteur hydraulique sur le plateau de coupe avec les boulons enlevés précédemment (Figure 1).
14. Lubrifiez tous les graisseurs du plateau de coupe et des ensembles bras de relevage (voir le Manuel de l'utilisateur).
15. Reposez tous les couvercles du plateau de coupe.

# Retrait des plateaux de coupe latéraux

1. Placez la machine sur une surface plane et horizontale, abaissez le plateau de coupe, arrêtez le moteur, serrez le frein de stationnement et enlevez la clé du commutateur d'allumage.
2. Déposez le couvercle extérieur du plateau de coupe pour accéder au moteur hydraulique.
3. Déposez les (3) guides de flexibles du plateau de coupe (Figure 5). Les (2) guides placés directement sur les flexibles peuvent rester en place.

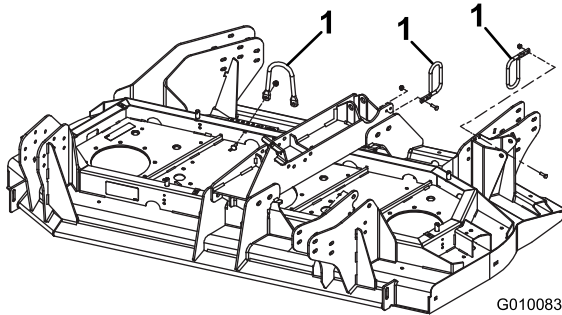


Figure 5

1. Guide-flexible

4. Enlevez les boulons qui fixent le moteur hydraulique au plateau de coupe (Figure 6). Soulevez le moteur et éloignez-le du plateau de coupe.

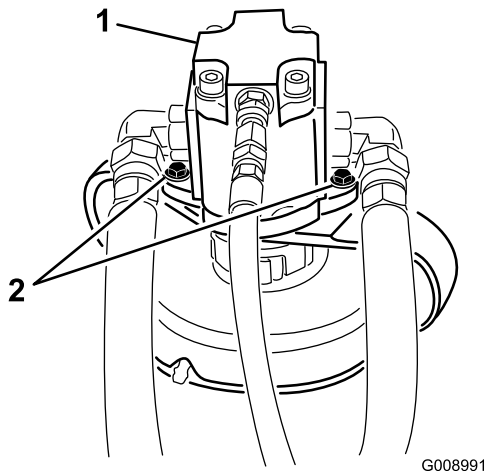


Figure 6

1. Moteur hydraulique
2. Boulons de montage

5. Déposez les (8) vis à embase et contre-écrous qui fixent l'accouplement au plateau de coupe (Figure 7).

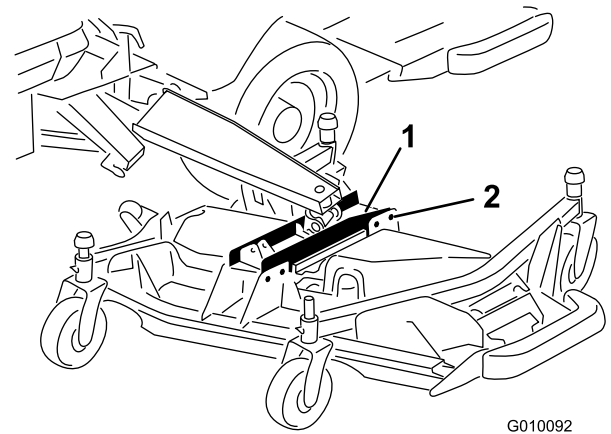


Figure 7

1. Accouplement de plateau
2. Boulons de fixation (8)

6. Élevez l'arbre de relevage suffisamment pour séparer l'accouplement du plateau de coupe.
7. Éloignez le plateau de coupe du groupe de déplacement.

## Mise en place des plateaux de coupe latéraux

1. Garez la machine sur une surface plane et horizontale, arrêtez le moteur, serrez le frein de stationnement et enlevez la clé de contact.
2. Positionnez le plateau de coupe latéral devant le bras de relevage élevé.
3. Introduisez la clé dans le commutateur d'allumage.
4. Pour abaissez le bras de relevage, vous pouvez soit démarrer le moteur, maintenir l'interrupteur d'abaissement en position d'abaissement puis couper le moteur, soit tourner la clé en position Marche et maintenir l'interrupteur d'abaissement en position tout en tirant le bras de relevage vers le bas.
5. Abaissez le bras de relevage tout en alignant l'accouplement sur le plateau de coupe.
6. Coupez le contact et enlevez la clé du commutateur d'allumage.
7. Fixez l'accouplement au plateau de coupe avec (8) vis à embase et contre-écrous (Figure 7).
8. Montez le moteur hydraulique sur le plateau de coupe avec les boulons enlevés précédemment (Figure 6).
9. Positionnez et fixez les trois (3) guides de flexibles au plateau de coupe (Figure 5).
10. Lubrifiez les graisseurs du plateau de coupe et des ensembles bras de relevage (voir le Manuel de l'utilisateur).
11. Reposez tous les couvercles du plateau de coupe.



**Count on it.**