



# Kit volet d'éjecteur

## Tondeuses à conducteur marchant de taille moyenne

N° de modèle 115-4190

N° de modèle 115-4195

### Instructions de montage

# Montage

## Pièces détachées

Reportez-vous au tableau ci-dessous pour vérifier si toutes les pièces ont été expédiées.

Procédure	Description	Qté	Utilisation
<b>1</b>	Aucune pièce requise	–	Enlevez l'éjecteur latéral existant.
<b>2</b>	Éjecteur latéral Boulon (5/16 x 7-1/2 po) Contre-écrou, (5/16 pouce) Entretoise en plastique Ressort	1 1 1 1 1	Montez l'éjecteur latéral avec volet.
<b>3</b>	Ensemble poignée Boulon, (1/4 x 3/4 po) Contre-écrou (1/4 pouce) Support	1 4 4 1	Montez la poignée sur une machine hydrostatique à barre en T.
<b>4</b>	Ensemble poignée Boulon, (1/4 x 1-3/4 po) Boulon (1/4 x 3/4 po) Contre-écrou (1/4 pouce) Support	1 2 2 4 1	Montez la poignée sur une machine à transmission par engrenages et barre en T.
<b>5</b>	Ensemble poignée Boulon, (1/4 x 1-3/4 po) Boulon, (1/4 x 3/4 po) Contre-écrou (1/4 pouce) Support	1 2 2 4 1	Montez la poignée sur une machine à poignées pistolet.
<b>6</b>	Serre-câbles en plastique Support adhésif	2 2	Montez les câbles.

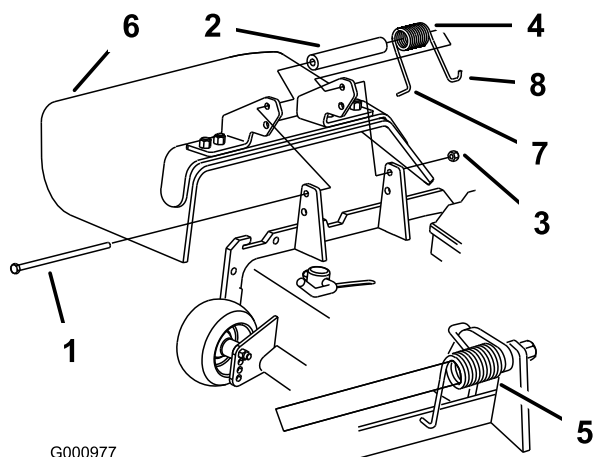
# 1

## Retrait de l'éjecteur latéral existant

Aucune pièce requise

### Procédure

1. Désengagez la PDF, serrez le frein de stationnement et calez ou bloquez les roues motrices.
2. Avant de quitter la position de conduite, coupez le moteur, enlevez la clé de contact et attendez l'arrêt de toutes les pièces mobiles.
3. Retirez le contre-écrou, le boulon, le ressort et l'entretoise qui fixent le déflecteur aux supports de pivot (Figure 1). Retirez le déflecteur d'herbe.



G000977

Figure 1

- |                 |   |
|-----------------|---|
| 1. Boulon       | 5. Ressort en place   |
| 2. Entretoise   | 6. Déflecteur d'herbe   |
| 3. Contre-écrou | 7. Extrémité en L du ressort (à placer derrière le bord du tablier avant d'installer le boulon) |
| 4. Ressort      | 8. Extrémité en J du ressort  |

# 2

## Montage de l'éjecteur latéral avec volet

Pièces nécessaires pour cette opération:

1	Éjecteur latéral
1	Boulon (5/16 x 7-1/2 po)
1	Contre-écrou, (5/16 pouce)
1	Entretoise en plastique
1	Ressort

### Procédure



Si l'ouverture d'éjection n'est pas fermée, l'utilisateur ou d'autres personnes peuvent être blessés gravement par des objets happés et éjectés par la tondeuse. Ils risquent également de toucher la lame.

- N'utilisez jamais la tondeuse sans avoir installé une plaque d'obturation, un déflecteur de broyage ou un éjecteur et un collecteur d'herbe.
- Vérifiez que le déflecteur d'herbe est abaissé.

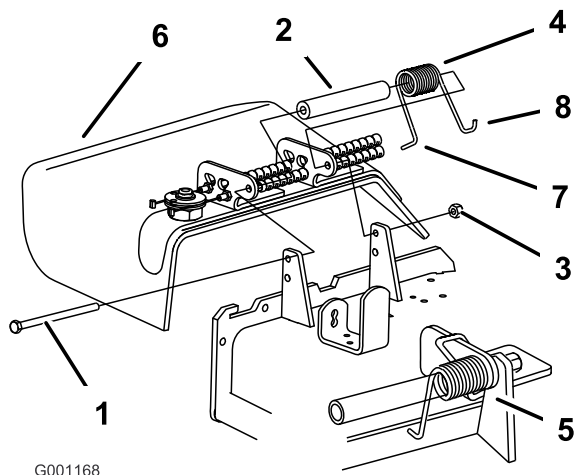
**Remarque:** Vérifiez que le déflecteur d'herbe est bien monté dans les trous inférieurs des supports du tablier de coupe.

1. Placez une entretoise et un ressort neufs sur le déflecteur d'herbe. Placez une extrémité du ressort derrière le bord du tablier.

**Remarque:** L'extrémité du ressort doit être placée derrière le bord du tablier avant de mettre le boulon en place, comme indiqué à la Figure 2.

2. Monté le boulon et l'écrou dans le trou inférieur. Accrochez l'extrémité du ressort au déflecteur d'herbe (Figure 2).
3. Serrez l'écrou jusqu'à ce que le bout du boulon soit au même niveau de l'écrou. Ne serrez pas excessivement.

**Important:** Le déflecteur d'herbe doit pouvoir s'abaisser en position. Soulevez le déflecteur pour vérifier qu'il s'abaisse complètement.



**Figure 2**

- |                 |                       |
|-----------------|-----------------------|
| 1. Boulon       | 4. Ressort            |
| 2. Entretoise   | 5. Ressort en place   |
| 3. Contre-écrou | 6. Déflecteur d'herbe |

# 3

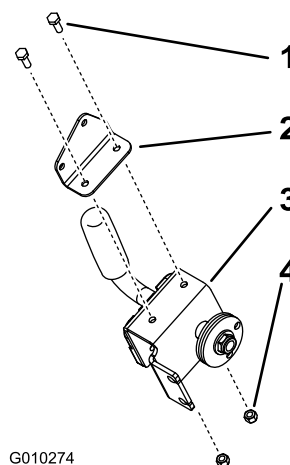
## Montage de la poignée sur une machine hydrostatique à barre en T

**Pièces nécessaires pour cette opération:**

1	Ensemble poignée
4	Boulon, (1/4 x 3/4 po)
4	Contre-écrou (1/4 pouce)
1	Support

## Procédure

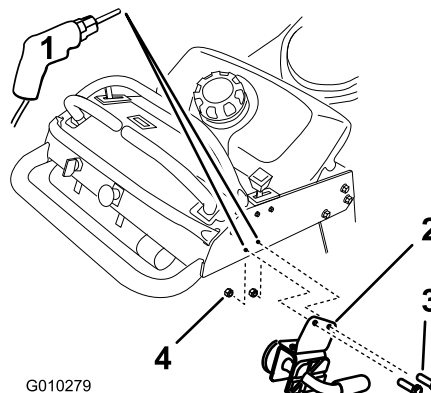
- Montez l'ensemble poignée sur le support en équerre avec 2 boulons (1/4 x 3/4 po) et 2 contre-écrous (1/4 pouce) (Figure 3). Veillez à utiliser le support correct.



**Figure 3**

- |   |                             |
|---|-----------------------------|
| 1. Boulon (1/4 x 3/4 po)                              | 3. Ensemble poignée         |
| 2. Support – utilisez le support correct illustré ici | 4. Contre-écrou (1/4 pouce) |

- Vérifiez que des trous sont présents pour monter la poignée.
- Au besoin, percez les trous nécessaires pour monter la poignée. Marquez et percez 2 trous de 9/32 po de diamètre sur le côté droit de la machine, sous les commandes (Figure 4).
- Montez l'ensemble poignée sur la machine avec 2 boulons (1/4 x 3/4 po) et 2 contre-écrous (1/4 pouce) (Figure 4).



**Figure 4**

- |  |                             |
|--|-----------------------------|
| 1. Percez des trous ici (9/32 po dia.) au besoin | 3. Boulon (1/4 x 3/4 po)    |
| 2. Ensemble poignée                              | 4. Contre-écrou (1/4 pouce) |

# 4

## Montage de la poignée sur une machine à transmission par engrenages et barre en T

### Pièces nécessaires pour cette opération:

1	Ensemble poignée
2	Boulon, (1/4 x 1-3/4 po)
2	Boulon (1/4 x 3/4 po)
4	Contre-écrou (1/4 pouce)
1	Support

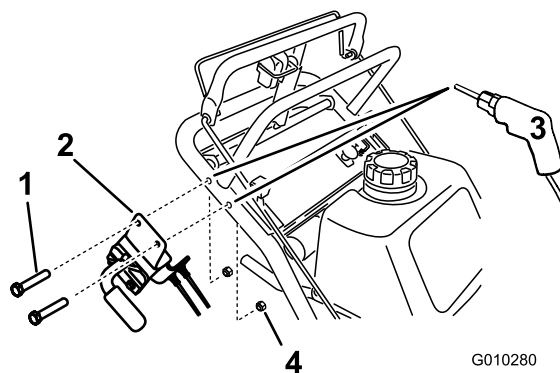


Figure 6

1. Boulon (1/4 x 1-3/4 po)
2. Ensemble poignée
3. Percez deux trous ici (9/32 po dia.)
4. Contre-écrou (1/4 pouce)

### Procédure

1. Montez l'ensemble poignée sur le support en équerre avec 2 boulons (1/4 x 3/4 po) et 2 contre-écrous (1/4 pouce) (Figure 5). Veillez à utiliser le support correct.

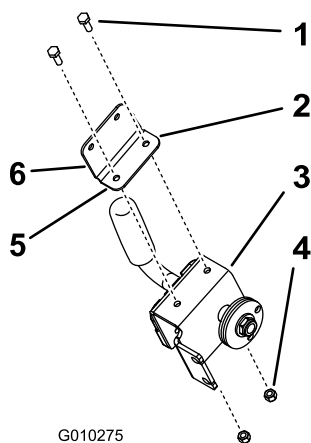


Figure 5

1. Boulon (1/4 x 3/4 po)
2. Support – utilisez le support correct illustré ici
3. Ensemble poignée
4. Contre-écrou (1/4 pouce)
5. Côté court
6. Côté long

2. Percez des trous pour monter la poignée. En vous servant du support comme guide, marquez et percez 2 trous de 9/32 po de diamètre sur le côté droit de la poignée. Centrez les trous sur le tube et de chaque côté de la barre de référence (Figure 4).
3. Montez l'ensemble poignée sur la machine avec 2 boulons (1/4 x 1-3/4 po) et 2 contre-écrous (1/4 pouce) (Figure 6).

# 5

## Montage de la poignée sur une machine à poignées pistolet

### Pièces nécessaires pour cette opération:

1	Ensemble poignée
2	Boulon, (1/4 x 1-3/4 po)
2	Boulon, (1/4 x 3/4 po)
4	Contre-écrou (1/4 pouce)
1	Support

### Procédure

1. Montez l'ensemble poignée sur le support en équerre avec 2 boulons (1/4 x 3/4 po) et 2 contre-écrous (1/4 pouce) (Figure 7). Veillez à utiliser le support correct.

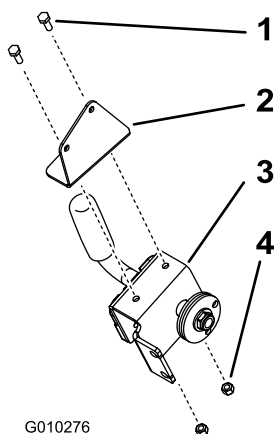


Figure 7

1. Boulon (1/4 x 3/4 po)
2. Support – utilisez le support correct illustré ici
3. Ensemble poignée
4. Contre-écrou (1/4 pouce)

2. Percez des trous pour monter la poignée. En vous servant du support comme guide, marquez et percez 2 trous de 9/32 po de diamètre sur le côté droit de la poignée. Centrez les trous sur le tube et juste en dessous du panneau de commande (Figure 4).
3. Montez l'ensemble poignée sur la machine avec 2 boulons (1/4 x 1-3/4 po) et 2 contre-écrous (1/4 pouce) (Figure 8).

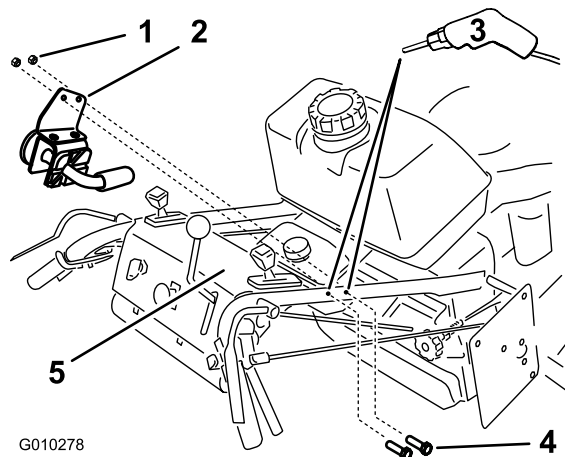


Figure 8

1. Boulon (1/4 x 1-3/4 po)
2. Ensemble poignée
3. Percez deux trous ici (9/32 po dia.)
4. Contre-écrou (1/4 pouce)
5. Panneau de commande

# 6

## Montage des câbles

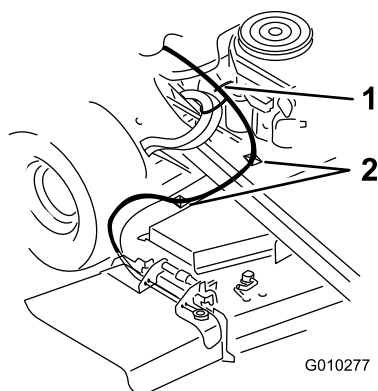
### Pièces nécessaires pour cette opération:

2	Serre-câbles en plastique
2	Support adhésif

### Procédure

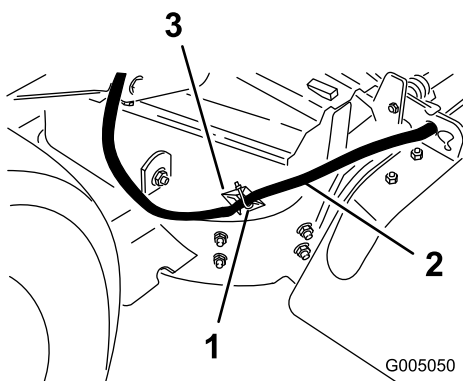
1. Acheminez les câbles de l'éjecteur à l'arrière de la machine sur le haut de la plate-forme du moteur et le long du côté droit du moteur. Les câbles doivent passer sous les conduites hydrauliques et d'alimentation.
2. Attachez les câbles au support u moteur et au tablier de coupe avec des serre-câbles en plastique et des supports adhésifs (Figure 9 et Figure 10).

Les câbles ne doivent pas gêner les roues arrière, le silencieux ou aucune pièce mobile.



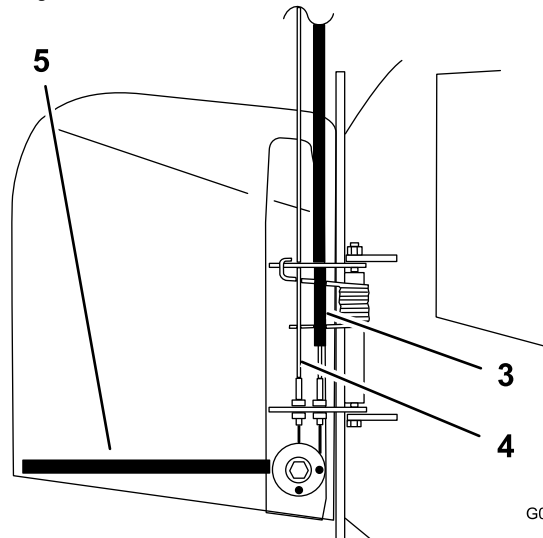
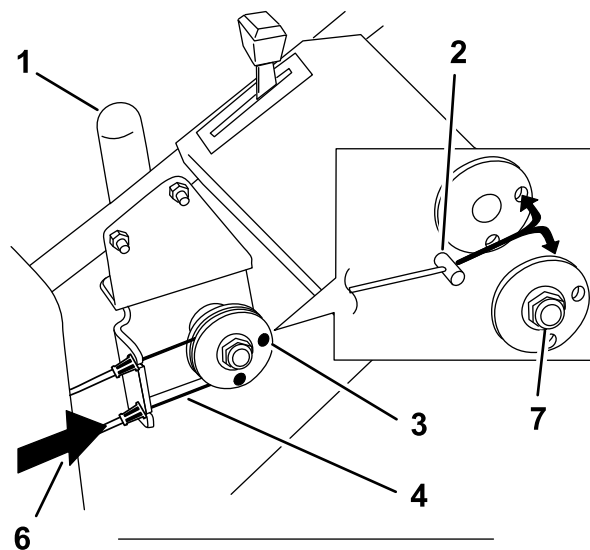
**Figure 9**

- 1. Câbles
- 2. Serre-câble en plastique



**Figure 10**

- 1. Serre-câble en plastique
- 2. Câbles
- 3. Support adhésif



**Figure 11**

- 3. Desserrez le contre-écrou et insérez l'extrémité des câbles entre la poulie. Il est important d'installer les câbles comme illustré à la Figure 11. Cela permettra à l'éjecteur de fonctionner comme indiqué à la section Utilisation.
- 4. Passez le câble dans la fente puis poussez le dispositif de retenue en plastique dans le trou (Figure 11).

- 1. Poignée
- 2. Bout du câble (installer dans la poulie)
- 3. Câble intérieur
- 4. Câble extérieur
- 5. Volet d'éjecteur
- 6. Passer le câble dans la fente et poussez le dispositif de retenue en plastique dans le trou
- 7. Desserrez le contre-écrou

# Utilisation

## Utilisation du volet d'éjecteur

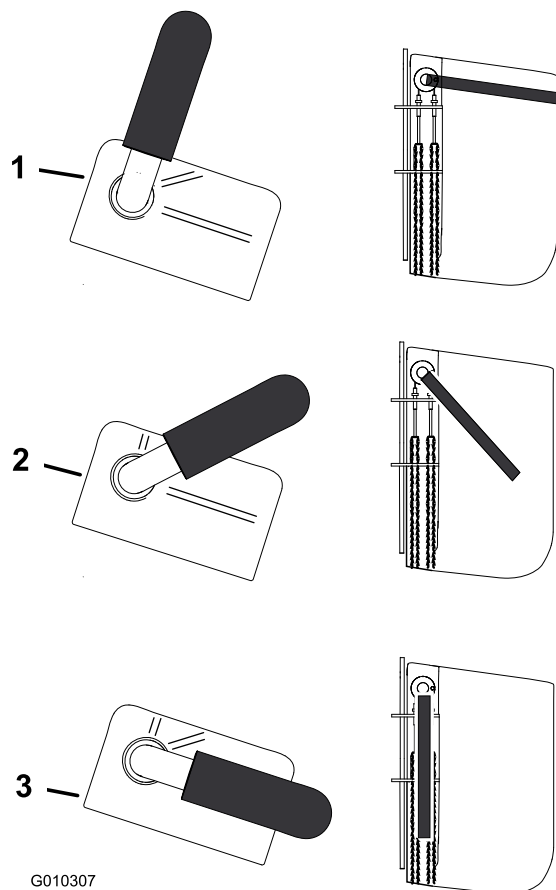


Le volet ne ferme pas l'ouverture de l'éjecteur hermétiquement. De l'herbe et des objets peuvent être éjectés dans la direction d'un passant et le blesser gravement.

- Sachez dans quel sens s'effectue l'éjection et faites en sorte qu'elle ne soit dirigée vers personne.
- Dégagez la zone de travail des obstacles éventuels tels pierres, branches, etc.
- Ne mettez jamais les mains ou les pieds sous le tablier de coupe ou la zone d'éjection.
- N'essayez jamais de dégager la zone d'éjection ou les lames du tablier de coupe sans couper le moteur et enlevez la clé de contact auparavant.

Utilisez le volet de l'éjecteur pour arrêter temporairement ou dévier les débris d'herbe dans la direction opposée aux trottoirs, parcs de stationnement, patios, ou tout autre endroit sur lequel vous ne voulez pas faire tomber d'herbe. Le volet de l'éjecteur a 3 positions de réglage : complètement ouvert, ouvert à 45 degrés et fermé.

- Tournez la poignée du volet à la position complètement ouverte pour éjecter les déchets d'herbe (Figure 12).
- Tournez la poignée à 45 degrés pour dévier l'herbe éjectée (Figure 12).
- Tournez la poignée à la position fermée pour arrêter les déchets d'herbe (Figure 12).



**Figure 12**

1. Volet d'éjecteur complètement ouvert
2. Volet d'éjecteur ouvert à 45 degrés
3. Volet d'éjecteur fermé



**Count on it.**