



Sæt til sprøjtecylinderløft til Workman 200-sprøjtesystem Modelnr. 117-4846

Form No. 3362-718 Rev A

Monteringsvejledning

Sikkerhed

Sikkerheds- og instruktionsmærkater



Sikkerheds- og instruktionsmærkaterne kan nemt ses af operatøren og er placeret tæt på potentielle risikoområder. Beskadigede eller bortkomne mærkater skal udskiftes.



119-0651

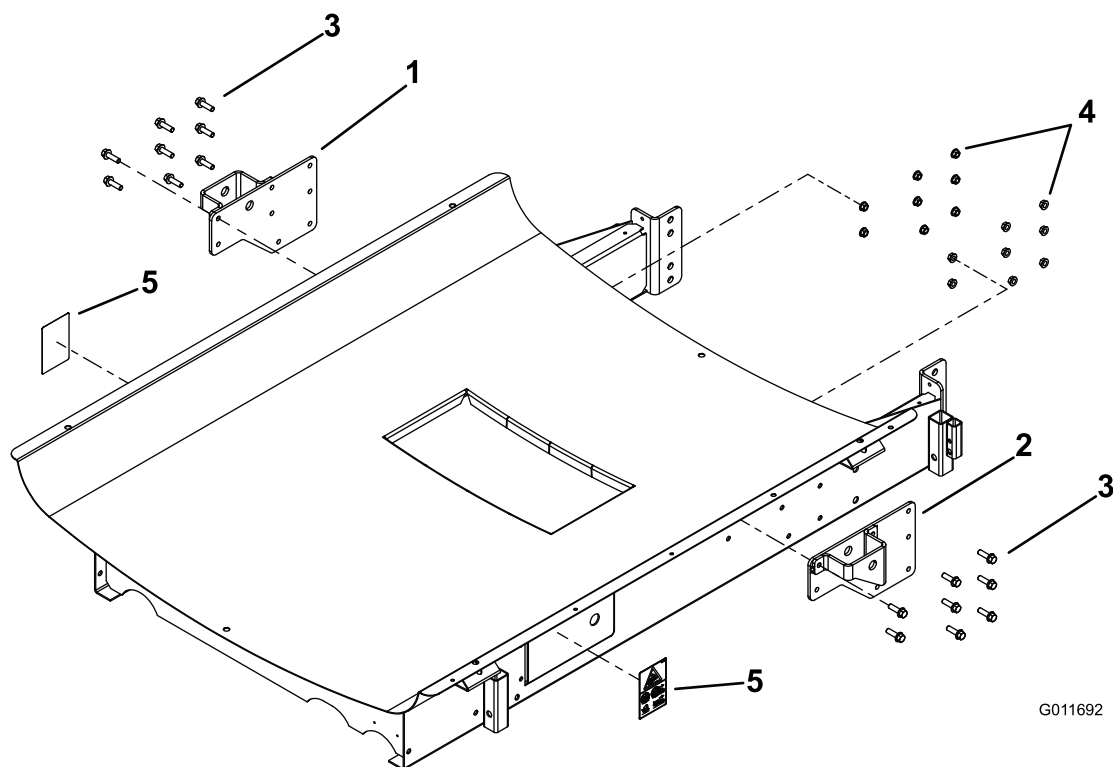
1. Tippefare, risiko for mistet herredømme – hæv ikke tanken, når den er fuld. Kør ikke med køretøjet, når tanken er hævet. Hæv kun tanken, når den er tom. Sænk altid tanken helt, før du kører med køretøjet.

Montering

Løsdele

Brug skemaet herunder til at kontrollere, at alle dele er blevet leveret.

Beskrivelse	Antal	Anvendelse
Kræver ingen dele	–	Klargøring af tankplatformen.
Beslag til højre sprøjtecylinder	1	Monter sprøjtecylinderens beslag.
Beslag til venstre sprøjtecylinder	1	
Bolt (3/8 x 1-1/4 tommer)	16	
Flangemøtrik (3/8 tomme)	16	
Mærkat 119-0651	2	



G011692

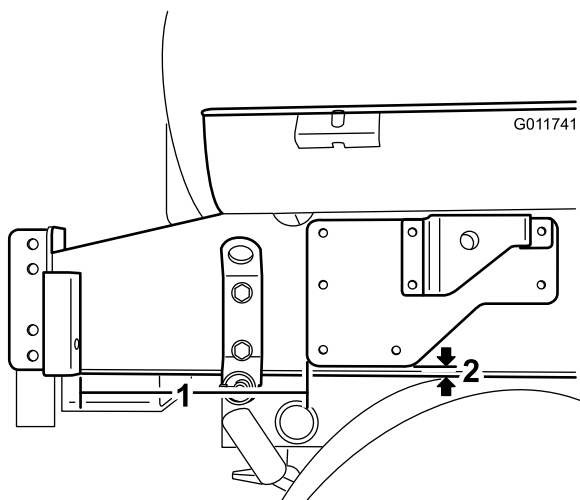
Figur 1

1. Højre beslag
2. Venstre beslag
3. Bolt (3/8 x 1-1/4 tommer)
4. Flangemøtrik (3/8 tomme)
5. Mærkat 119-0651

Klargøring af tankplatformen

Hvis tankplatformen mangler monteringshuller, skal der bores nye. Spring denne procedure over, hvis hullerne findes, og monter beslagene.

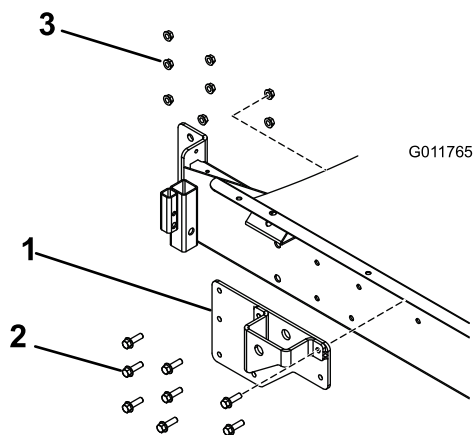
1. Træk løftecylinderne ind, så de ikke sidder i vejen under monteringen af beslagene.
2. Brug beslaget fra løsdelene for at afgøre, hvor hullernes skal bores.
3. Placer det højre beslag i tankplatformens højre side som vist på Figur 2. Marker beslagets 8 huller med en stansemaskine.



Figur 2
Højre side vist

1. 28,58 cm
2. 12,70 mm

4. Monter beslagene til den venstre og højre sprøjtecylinder på tankplatformen som vist på Figur 3. Fastgør hvert beslag på rammen vha. otte bolte (3/8 x 1-1/4 tommer) og flangemøtrikker (3/8 tomme).



Figur 3
Højre side vist

- 1.

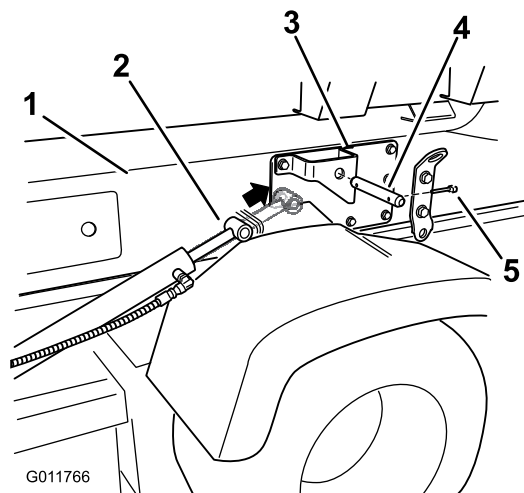
5. Mål efter beslaget og bor et stort hul (33-40 cm) gennem tankplatformen.

Vigtigt: Sørg nøje for, at de eksisterende huller i beslaget ikke bores ovalformet, og at interne komponenter bag tankplatformen ikke beskadiges under boringen.

6. Gentag disse trin på venstre side vha. det venstre beslag.

Montering af sprøjtecylinderens beslag

1. Placer en mærkat på adgangspanellerne på platformens venstre og højre side (Figur 1).
2. Udvid løftecylinderne til beslagene på tankplatformen. Placér cylinderarmene så de flugter med hullerne i tankplatformens beslag (Figur 4).



Figur 4

1. Tankplatform
2. Løftecylindere
3. Tankplatformens beslag
4. Gaffelbolt
5. Ringstift

3. Med gaffelbolten og ringstiften fastgøres tankplatformen til løftecylinderne på begge sider af køretøjet (Figur 4).
4. Fjern beslaget og støttepinden fra tankplatformens løsdeler og kasser dem.

Betjening

Løftning af tankenheden

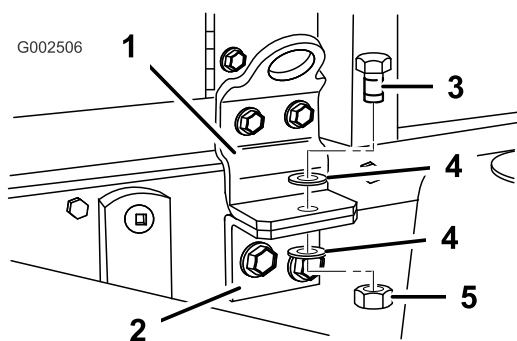


Sprøjtetankenheten udgør en fare i form af lagret energi. Hvis enheden ikke håndteres forsvarligt ved montering eller afmontering, kan den flytte sig eller vælte og skade dig eller andre omkringstående.

Brug remme og en løbekran til at understøtte sprøjtetankenheten under montering, afmontering eller vedligeholdelse, når fastspændingsanordningerne fjernes.

En **tom** tankenhet kan vippes eller hæves, således at man opnår fuld adgang til motoren og andre interne komponenter. Det anbefales at dreje bomforlængerer fremad for at fordele vægten mere jævnt. Træf følgende forholdsregler

1. Parker køretøjet med en **tom** tank på en plan overflade.
2. Brug bomkontakterne til at hæve bomforlængerer til ca. 45°. Stop dernæst maskinen, aktiver parkeringsbremsen, og tag nøglen ud.
3. Fjern sikkerhedsboltene foran på platformen (Figur 5).



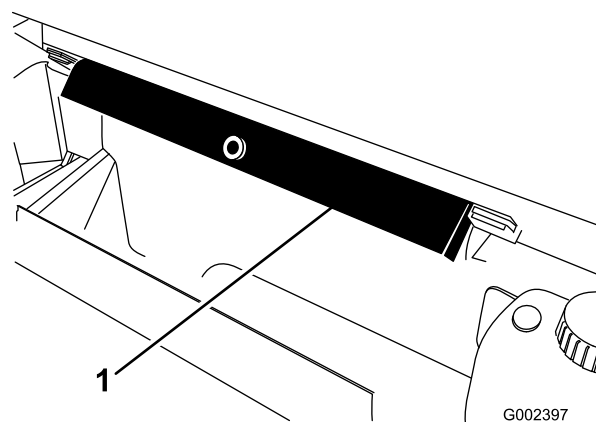
Figur 5

Set fra venstre side

- | | |
|------------------------------|----------------------------|
| 1. Forreste monteringsbeslag | 4. Spændeskive (1/2 tomme) |
| 2. Tilholderbeslag | 5. Låsemøtrik (1/2 tomme) |
| 3. Bolt (1/2 x 1-1/2 tommer) | |

4. Fold bomforlængererne fremad, langs med tankenheten for at fordele vægten mere jævnt og forhindre den i at vippe bagover.
5. Hæv tankenheten indtil løftecylindrene er helt udstrakte.

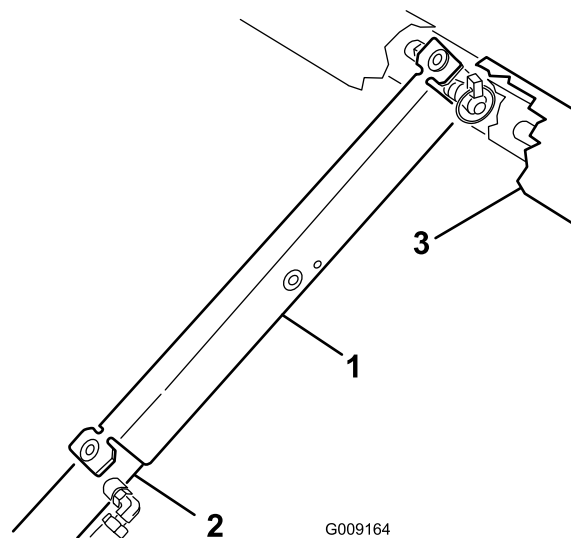
6. Fjern ladstøtten fra opbevaringsbeslagene bag på styrtbøjlepanelet (Figur 6).



Figur 6

1. Ladstøtte

7. Skub ladstøtten ned over cylinderstangen, og sørg for, at tapperne på støtteenden hviler på enden af cylinderløbet og cylinderstangenden (Figur 7).



Figur 7

1. Ladstøtte
2. Cylinderløb
3. Lad

Sænkning af tankenheden

1. Fjern ladstøtten fra cylinderen og sæt den i beslagene bag på styrtbøjlepanelet, når du er færdig.



Forsøg ikke at sænke tankenheden, når ladsikkerhedsstøtten er placeret på cylinderen.

2. Træk forsigtigt løftcylinderne ind for at sænke tanken ned til rammen.
3. Monter de to tilholderbolte og fastgørelsesanordninger for at fastspænde tankenheden.
4. Vip bomforlængerne tilbage til den forlængede position.
5. Brug bomkontakterne til at hæve bomforlængerne til transportposition.

Bemærkninger:

Bemærkninger:



Count on it.