



# Sprühfahrzeug-Zylinderhub für Workman 200-Sprühsystem Modellnr. 117-4846

## Installationsanweisungen

# Sicherheit

## Sicherheits- und Bedienungsschilder



Die Sicherheits- und Bedienungsschilder sind gut sichtbar; sie befinden sich in der Nähe der möglichen Gefahrenbereiche. Tauschen Sie beschädigte oder verloren gegangene Schilder aus oder ersetzen Sie sie.



119-0651

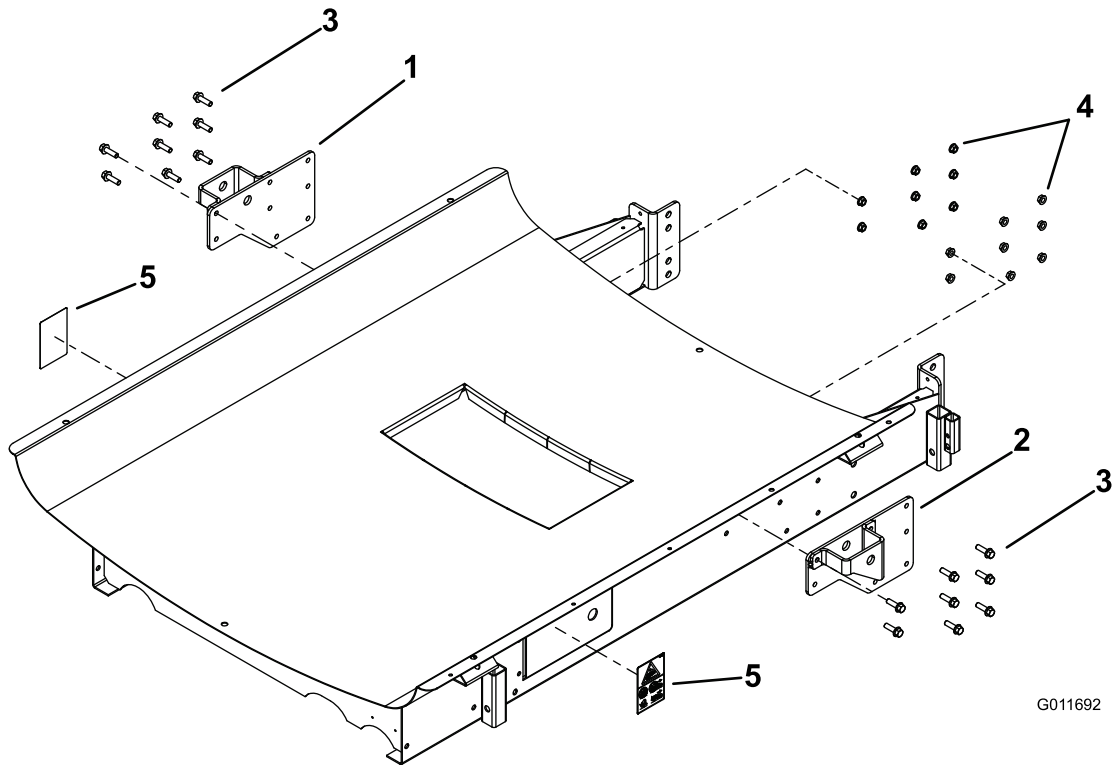
1. Gefahr des Umkippens, des Kontrollverlusts: Heben Sie den Behälter nicht an, wenn der gefüllt ist. Fahren Sie nicht mit dem Fahrzeug bei angehobenem Behälter. Heben Sie den Behälter nur an, wenn er leer ist; senken Sie ihn immer ab, bevor Sie mit dem Fahrzeug fahren.

# Installation

## Einzelteile

Prüfen Sie anhand der nachstehenden Tabelle, dass Sie alle im Lieferumfang enthaltenen Teile erhalten haben.

Beschreibung	Menge	Verwendung
Keine Teile werden benötigt	–	Bereiten Sie das Behältergestell vor.
Rechte Sprühzylinderhalterung	1	Montieren Sie die Sprühzylinderhalterungen.
Linke Sprühzylinderhalterung	1	
Schraube (3/8 x 1-1/4 Zoll)	16	
Bundmutter (3/8 Zoll)	16	
Schild 119-0651	2	



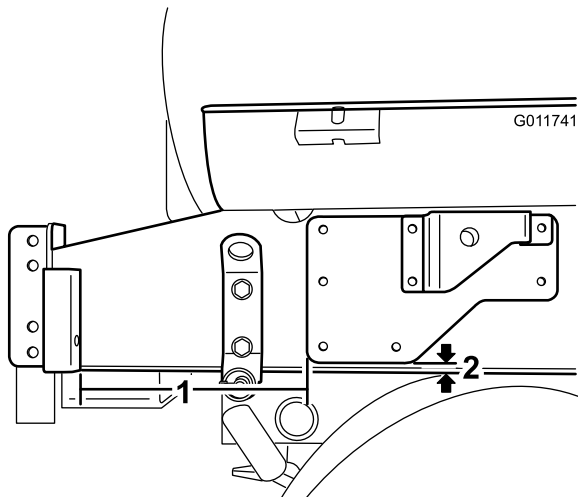
**Bild 1**

1. Rechte Halterung
2. Linke Halterung
3. Schraube (3/8 x 1-1/4 Zoll)
4. Bundmutter (3/8 Zoll)
5. Schild 119-0651

# Vorbereiten des Behältergestells

Wenn das Behältergestell keine Befestigungslöcher hat, müssen Sie neue bohren. Wenn das Loch vorhanden ist, können Sie diesen Schritt auslassen und die Halterungen montieren.

1. Ziehen Sie die Hubzylinder zurück, damit sie beim Montieren der Halterungen nicht im Weg sind.
2. Ermitteln Sie mit der Halterung in den losen Teilen die zu bohrenden Löcher.
3. Positionieren Sie die rechte Halterung an der rechten Seite des Behälters, wie in Bild 2 dargestellt. Markieren Sie die acht Löcher in der Halterung mit einem Zentrierkörner.



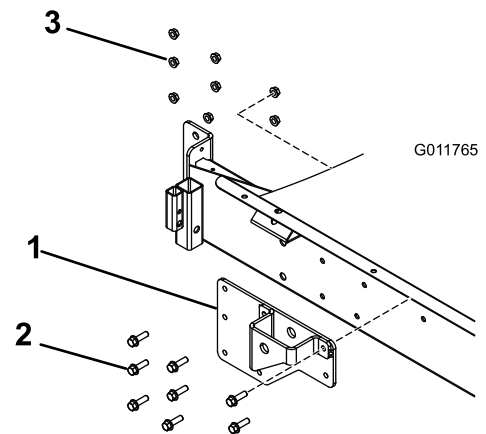
**Bild 2**

Abbildung zeigt die rechte Seite

1. 28,58 cm

2. 12,70 mm

4. Befestigen Sie die linke und rechte Sprühzylinderhalterung am Behältergestell wie in Bild 3 dargestellt. Befestigen Sie jede Halterung mit acht Schrauben (3/8 x 1-1/4 Zoll) und Bundmuttern (3/8 Zoll) am Rahmen.



**Bild 3**

Abbildung zeigt die rechte Seite

1.

5. Verwenden Sie die Halterung als Schablone und bohren Sie ein großes Loch (13/16 Zoll) durch das Behältergestell.

**Wichtig:** Passen Sie beim Bohren auf, um ein Verlängern der vorhandenen Löcher in der Halterung und eine Beschädigung von internen Komponenten hinter dem Behältergestell zu vermeiden.

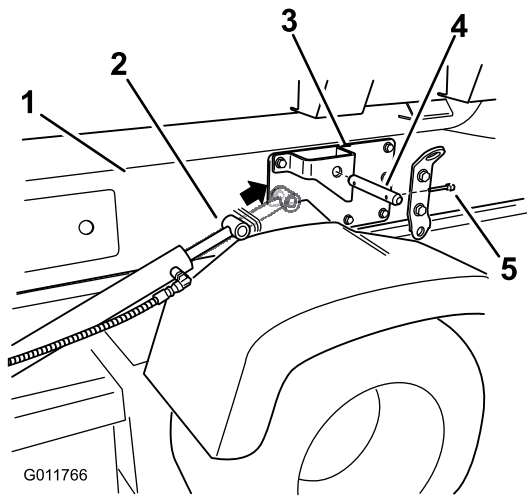
6. Wiederholen Sie diese Schritte mit der linken Halterung auf der linken Seite.

## Montieren der Sprühzylinderhalterungen

1. Befestigen Sie ein Schild an den Zugangsplatten an der linken und rechten Seite des Gestells (Bild 1).
2. Verlängern Sie die Hubzylinder bis zu den Halterungen am Fahrgestell. Fluchten Sie die Zylinderarme mit den Löchern in den Halterungen am Behältergestell aus (Bild 4).

# Betrieb

## Anheben des Behälters



**Bild 4**

- |                                   |                   |
|-----------------------------------|-------------------|
| 1. Behältergestell                | 4. Lastösenbolzen |
| 2. Hubzylinder                    | 5. Klappstecker   |
| 3. Halterungen am Behältergestell |                   |

3. Befestigen Sie das Behältergestell mit dem Lastösenbolzen und dem Klappstecker an beiden Seiten des Fahrzeugs an den Hubzylindern (Bild 4).
4. Entfernen Sie die Halterung und Stützstange von den losen Teilen des Behältergestells und werfen sie weg.

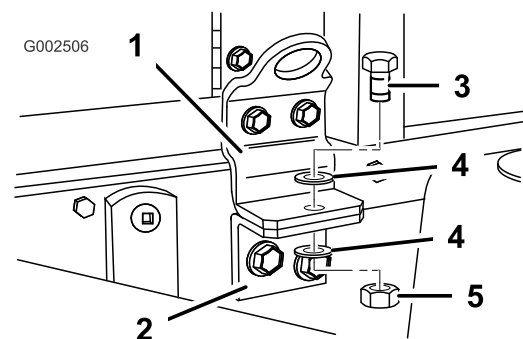


Der Sprühsystembehälter stellt eine Gefahrenstelle mit gespeicherter Energie dar. Wenn der Behälter bei der Montage oder dem Ausbau nicht richtig festgehalten wird, kann er herunterfallen und Sie oder Unbeteiligte verletzen.

Stützen Sie den Sprühsystembehälter beim Einbau, dem Ausbau oder bei Wartungsarbeiten, wenn die Haltebefestigungen abgenommen sind, mit Riemen oder einem Flaschenzug ab.

Ein leerer Behälter kann gekippt oder angehoben werden, um Zugang zum Motor und anderen internen Bestandteilen zu erhalten. Sie sollten die Spritzgestängeverlängerungen nach vorne drehen, um das Gewicht gleichmäßiger zu verteilen. Verwenden Sie das folgende Verfahren

1. Stellen Sie das Fahrzeug mit einem **leeren** Behälter auf einer ebenen Fläche ab.
2. Heben Sie die Spritzgestängeverlängerungen mit den Steuerschaltern für das Spritzgestänge auf ungefähr 45° an. Stellen Sie dann die Maschine ab, aktivieren Sie die Feststellbremse und ziehen Sie den Schlüssel ab.
3. Entfernen Sie die Sicherungsschrauben vorne am Gestell (Bild 5).

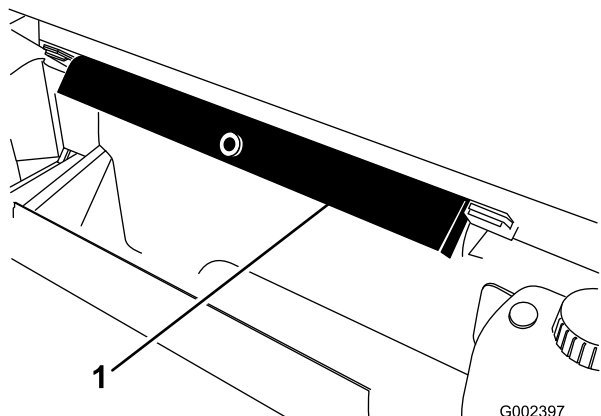


**Bild 5**

Abbildung zeigt linke Seite

- |                                  |                                |
|----------------------------------|--------------------------------|
| 1. Vordere Befestigungshalterung | 4. Scheibe (1/2 Zoll)          |
| 2. Batteriehaltebügel            | 5. Sicherungsmutter (1/2 Zoll) |
| 3. Schraube (1/2 x 1-1/2 Zoll)   |                                |

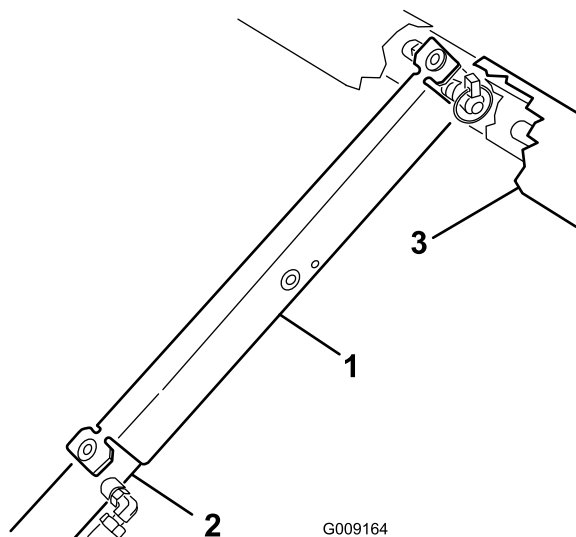
4. Klappen Sie die Spritzgestängeverlängerungen nach vorne entlang des Behälters, um das Gewicht gleichmäßiger zu verteilen und und Kippen nach hinten zu vermeiden.
5. Heben Sie den Behälter an, bis die Hubzylinder ganz ausgefahren sind.
6. Nehmen Sie die Pritschenstütze aus den Einlagerungshalterungen hinten am Überrollschutz (Bild 6).



**Bild 6**

1. Ladepritschenstütze

7. Schieben Sie die Ladepritschenstütze auf die Zylinderstange. Achten Sie darauf, dass die Stützenendlaschen auf dem Ende der Zylindertrommel und auf dem Ende der Zylinderstange aufliegen (Bild 7).



**Bild 7**

1. Ladepritschenstütze
2. Zylindertrommel
3. Ladepritsche

## Absenken des Behälters

1. Nehmen Sie abschließend die Ladepritschenstütze vom Zylinder ab und setzen Sie sie in die Halterungen hinten am Überrollschutz



**Versuchen Sie nicht, den Behälter abzusenken, wenn die Sicherheitsstütze am Zylinder aufgesetzt ist.**

2. Fahren Sie die Hubzylinder ein, um den Behälter vorsichtig auf den Rahmen abzusenken.
3. Setzen Sie zwei Befestigungsschrauben und Befestigungen ein, um den Behälter zu befestigen
4. Klappen Sie die Spritzgestängeverlängerungen nach hinten in die ausgefahrenere Stellung.
5. Heben Sie die Spritzgestängeverlängerungen mit den Steuerschaltern für das Spritzgestänge in die Transportstellung an.

**Hinweise:**

**Hinweise:**



**Count on it.**