



Kit de relevage du vérin de pulvérisateur

pour système de pulvérisation Workman 200

N° de modèle 117-4846

Instructions de montage

Sécurité

Autocollants de sécurité et d'instruction



Des autocollants de sécurité et des instructions bien visibles sont placés près de tous les endroits potentiellement dangereux. Remplacez tout autocollant endommagé ou manquant.



119-0651

1. Risque de renversement et de perte de contrôle – ne soulevez pas la cuve pleine ; ne conduisez pas le véhicule avec la cuve relevée. Ne relevez la cuve que lorsqu'elle est vide ; abaissez toujours la cuve complètement avant de conduire le véhicule.

Montage

Pièces détachées

Reportez-vous au tableau ci-dessous pour vérifier si toutes les pièces ont été expédiées.

Description	Qté	Utilisation
Aucune pièce requise	–	Préparez le patin de la cuve.
Support de vérin de pulvérisation droit	1	Montez les supports de vérins de pulvérisation
Support de vérin de pulvérisation gauche	1	
Boulon (3/8 x 1-1/4 pouces)	16	
Écrou à embase (3/8 pouce)	16	
Autocollant (réf. 119-0651)	2	

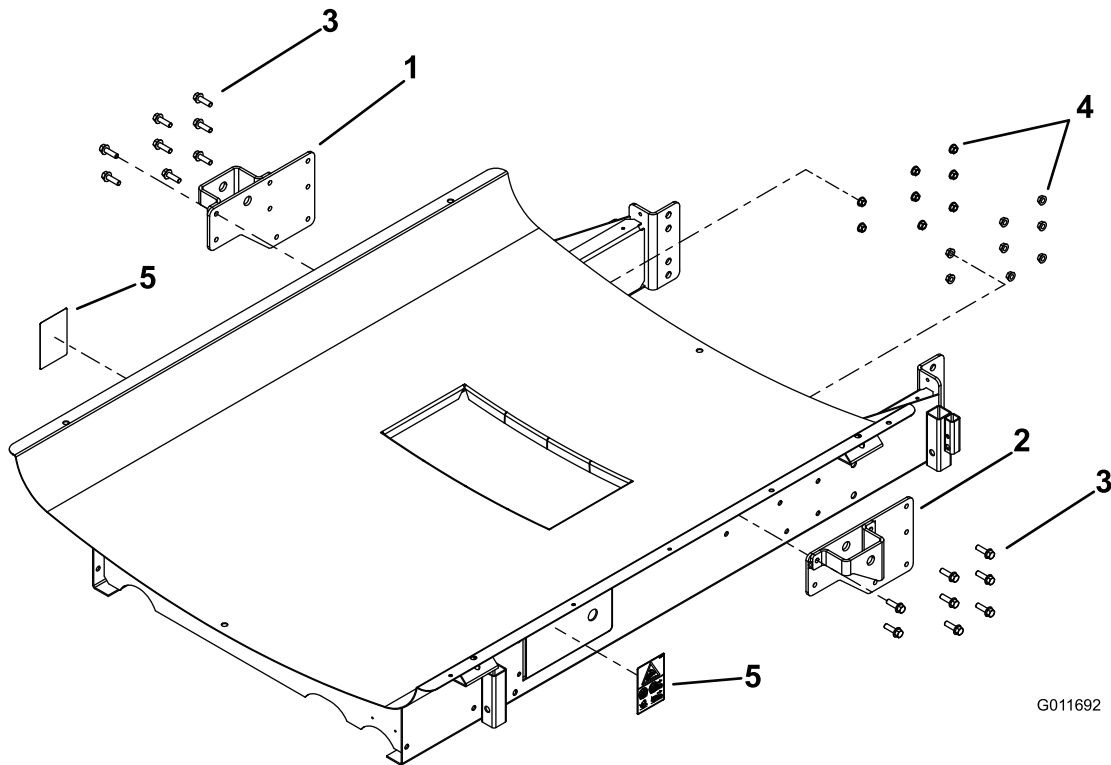


Figure 1

1. Support droit
2. Support gauche
3. Boulon (3/8 x 1-1/4 pouces)
4. Écrou à embase (3/8 pouce)
5. Autocollant (réf. 119-0651)

Préparation du patin de la cuve

Si le patin de la cuve ne comporte pas de trous de montage, vous devrez en percer. Si les trous existent, sautez cette procédure et montez les supports.

1. Rétractez les vérins de relevage pour qu'ils gênent pas le montage des supports.
2. Utilisez le support fourni avec les pièces détachées comme repère des trous à percer.
3. Placez le support droit sur le côté droit de la cuve, comme illustré à la Figure 2. Avec un pointeau, marquez l'emplacement des 8 trous dans le support.

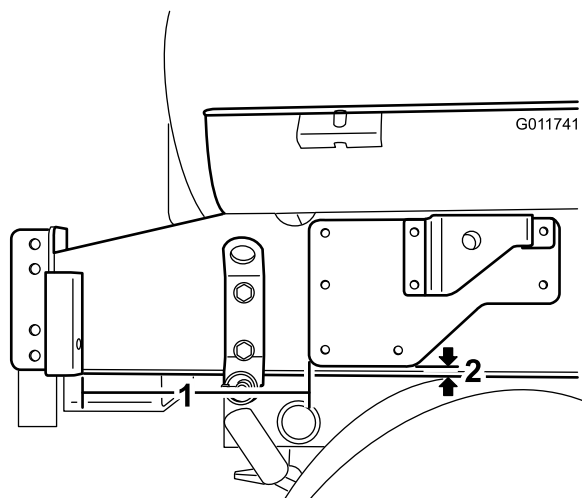


Figure 2
Côté droit montré

1. 28,5 cm 2. 1,27 cm

4. Montez les supports de vérin droit et gauche sur le patin de la cuve, comme illustré à la Figure 3. Fixez chaque support au bâti au moyen de huit boulons (3/8 x 1-1/4 pouces) et écrous à embase (3/8 pouce).

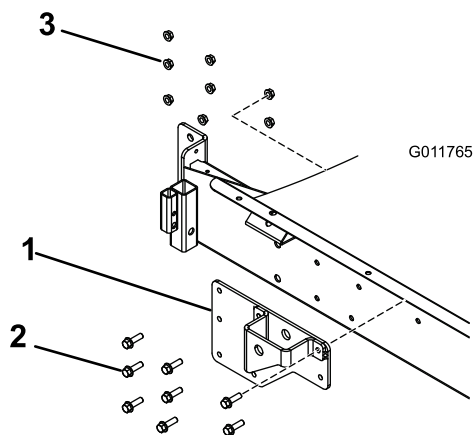


Figure 3
Côté droit montré

- 1.

5. En vous servant du support comme guide et percez un grand trou (33/40 cm) dans le patin de la cuve.

Important: Percez en prenant soin de ne pas ovaliser les trous existants du support et de ne pas endommager les composants internes derrière le patin.

6. Répétez ces étapes sur le côté gauche avec le support gauche.

Montage des supports de vérins de pulvérisation

1. Apposez un autocollant sur les panneaux d'accès sur les côtés gauche et droit du patin (Figure 1).
2. Déployez les vérins de relevage jusqu'aux supports sur le patin de la cuve. Alignez les bras des vérins sur les trous des supports du patin (Figure 4).

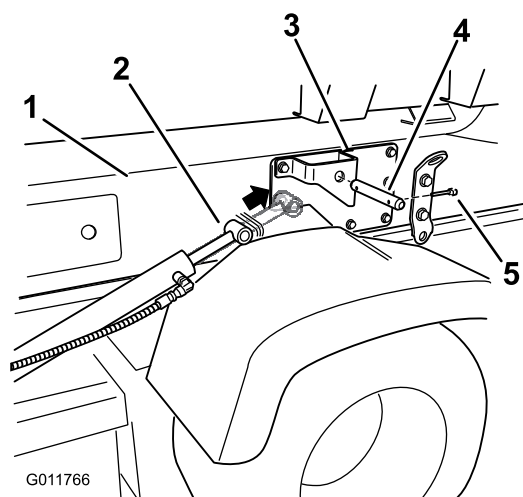


Figure 4

- | | |
|-----------------------|----------------------|
| 1. Patin de la cuve | 4. Axe de chape |
| 2. Vérins de relevage | 5. Goupille à anneau |
| 3. Supports du patin | |

3. Fixez le patin de la cuve aux vérins de relevage, de chaque côté du véhicule, avec l'axe de chape et la goupille à anneau (Figure 4).
4. Retirez le support et la tige de support des pièces détachées du patin, et mettez-les au rebut.

Utilisation

Lever la cuve



Le cuve du pulvérisateur présente un risque dû à l'énergie emmagasinée. Si elle n'est pas correctement retenue pendant sa mise en place ou son retrait, elle peut bouger ou tomber et vous blesser, ainsi que des personnes à proximité.

Utilisez des sangles pour supporter la cuve de pulvérisateur pendant sa mise en place, son retrait ou toute opération d'entretien exigeant le retrait des fixations.

Si la cuve est **vide**, elle peut être basculée ou levée pour dégager complètement l'accès au moteur et autres composants internes. Il est recommandé de faire pivoter le prolongement de rampe en avant pour répartir le poids plus uniformément. Procédez comme suit :

1. Garez le véhicule dont la cuve est **vide** sur une surface plane et horizontale.
2. Utilisez les commutateurs de commande des rampes pour relever le prolongement de la rampe à 45° environ. Arrêtez ensuite le moteur, serrez le frein de stationnement et enlevez la clé de contact.
3. Retirez les boulons de sécurité à l'avant du patin (Figure 5).

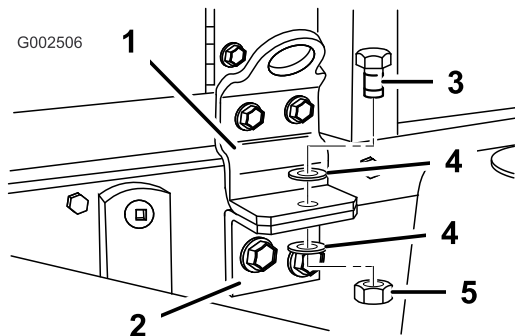


Figure 5

Côté gauche montré

- | | |
|--------------------------------|-----------------------------|
| 1. Support de montage avant | 4. Rondelle (1/2 pouce) |
| 2. Support de retenue | 5. Contre-écrou (1/2 pouce) |
| 3. Boulon (1/2 x 1-1/2 pouces) | |

4. Repliez les prolongements des rampes en avant, le long de la cuve pour répartir le poids plus uniformément et l'empêcher de basculer en arrière.

5. Élevez la cuve jusqu'à ce que les vérins soient complètement déployés.
6. Sortez la béquille de sécurité des supports de rangement au dos de l'arceau de sécurité (ROPS) (Figure 6).

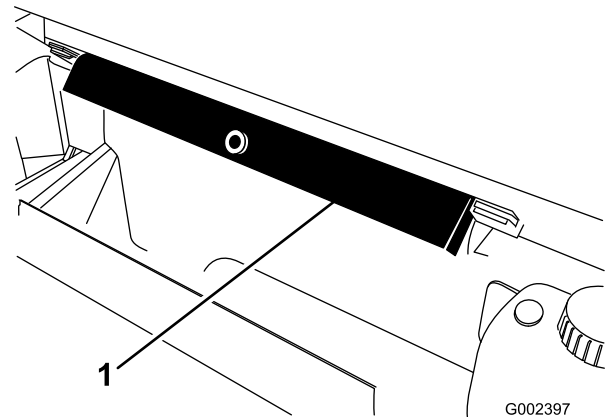


Figure 6

1. Béquille de sécurité du plateau

7. Poussez la béquille de sécurité sur la tige du vérin et appuyez bien les languettes d'extrémités contre l'extrémité du corps du vérin et l'extrémité de la tige du vérin (Figure 7).

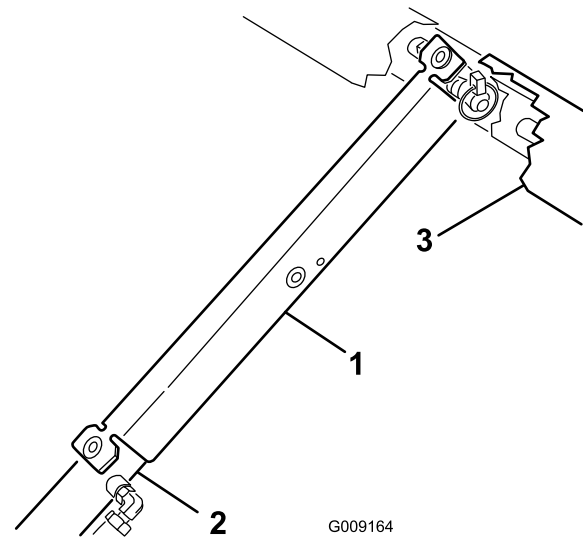


Figure 7

- | | |
|------------------------------------|------------|
| 1. Béquille de sécurité du plateau | 3. Plateau |
| 2. Corps du vérin | |

Abaisser la cuve

1. Lorsque vous avez terminé, retirez la béquille de sécurité du vérin et rangez-la dans les supports au dos de l'arceau de sécurité.



N'essayez pas d'abaisser la cuve si la béquille de sécurité se trouve encore sur le vérin.

2. Rétractez les vérins de relevage pour abaisser doucement la cuve sur le bâti.
3. Mettez en place les deux boulons de retenue et les fixations de la cuve.
4. Dépliez les prolongements de rampes en arrière.
5. Utilisez les commutateurs de commande des rampes pour relever les prolongements de rampes à la position de transport.

Remarques:

Remarques:



Count on it.