



Kit de cilindro de elevação de pulverizador para sistema de pulverização Workman 200

Modelo nº 117-4846

Instruções de instalação

Segurança

Autocolantes de segurança e de instruções



Os autocolantes de segurança e de instruções são facilmente visíveis e situam-se próximo das zonas de potencial perigo. Substitua todos os autocolantes danificados ou perdidos.



119-0651

1. Risco de capotamento, perda de controlo—não eleve o depósito quando estiver cheio; não conduza o veículo quando o depósito estiver elevado. Eleve o depósito apenas quando estiver vazio; baixe sempre o depósito completamente antes de conduzir o veículo.

Instalação

Peças soltas

Utilize a tabela abaixo para verificar se todas as peças foram enviadas.

| Descrição | Quantidade | Utilização |
|--|------------|--|
| Nenhuma peça necessária | – | Prepare o patim do depósito. |
| Suporte direito do cilindro do pulverizador | 1 | Instale os suportes do cilindro do pulverizador. |
| Suporte esquerdo do cilindro do pulverizador | 1 | |
| Parafuso (3/8 x 1-1/4 polegadas) | 16 | |
| Porca flangeada (3/8 polegada) | 16 | |
| Autocolante 119-0651 | 2 | |

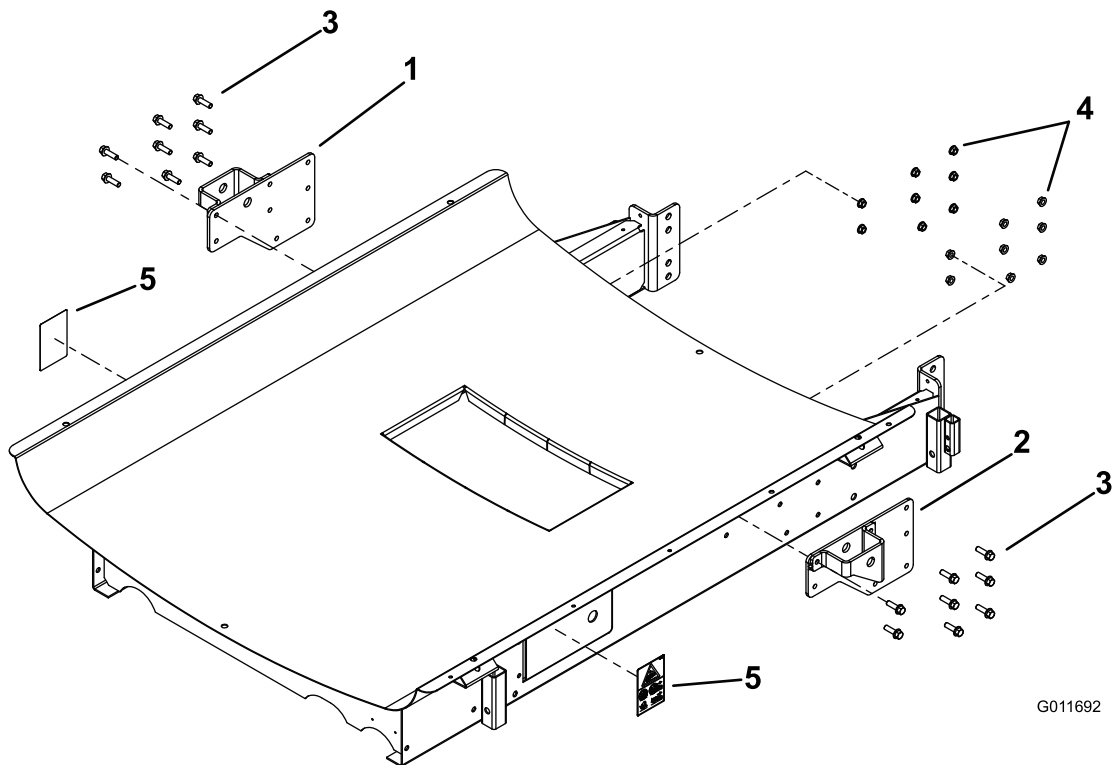


Figura 1

1. Suporte direito
2. Suporte esquerdo
3. Parafuso (3/8 x 1-1/4 polegadas)
4. Porca flangeada (3/8 polegada)
5. Autocolante 119-0651

Preparar o patim do depósito

Se o patim do depósito não possuir os furos de montagem, têm de ser perfurados novos. Se o furo existir, ignore este procedimento e instale os suportes.

1. Recolha os cilindros de elevação para evitar interferências ao instalar os suportes.
2. Utilize o suporte das peças soltas para localizar os furos a perfurar.
3. Coloque o suporte direito no lado direito do patim do depósito como se mostra em Figura 2. Faça uma marca dos 8 furos no suporte com um punção.

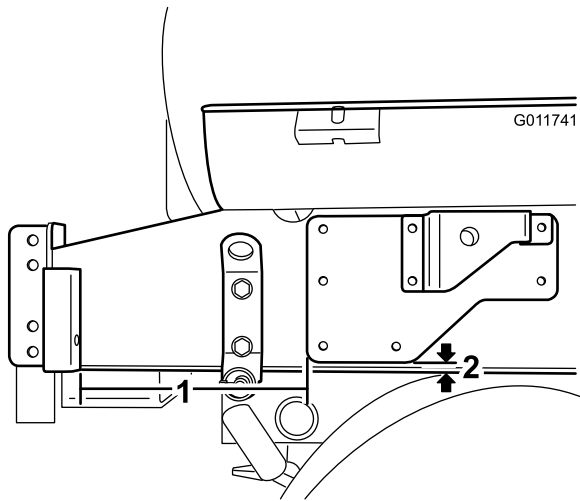


Figura 2

Lado direito para baixo

1. 1125 pol.
2. 0,5 pol.

4. Instale os suportes esquerdo e direito do cilindro do pulverizador no patim do depósito como se mostra em Figura 3. Prenda cada suporte à estrutura utilizando oito parafusos (3/8 x 1-1/4 polegadas) e porcas flangeadas (3/8 polegada).

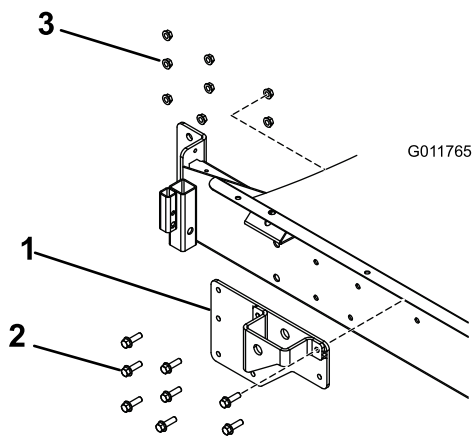


Figura 3

Lado direito para baixo

- 1.

5. Utilizando o suporte como guia, perfure o furo grande (13/16 pol.) através do patim do depósito.

Importante: Perfure cuidadosamente para evitar ovalar os furos existentes no suporte e danificar os componentes internos por detrás do patim do depósito.

6. Repita estes passos no lado esquerdo usando o suporte esquerdo.

Instalar os suportes do cilindro do pulverizador

1. Instale um autocolante nos painéis de acesso nos lados direito e esquerdo do patim (Figura 1).
2. Estenda os cilindros de elevação para os suportes no patim do depósito. Alinhe os braços do cilindro com os furos nos suportes do patim do depósito (Figura 4).

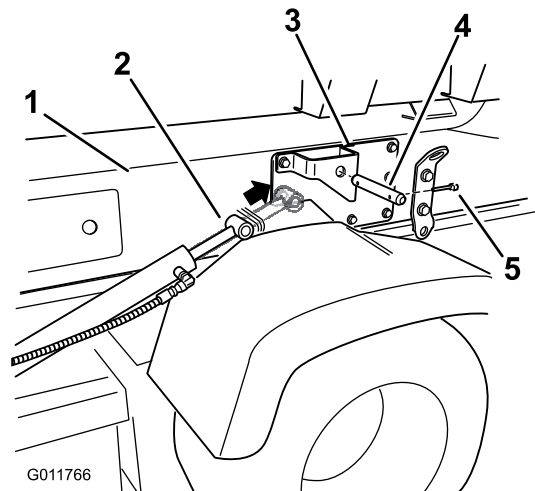


Figura 4

1. Patim do depósito
2. Cilindros de elevação
3. Suportes do patim do depósito
4. Passador de forquilha
5. Pino de sujeição

3. Utilize o pino de forquilha e pino de sujeição para prender os cilindros de elevação em ambos os lados do veículo (Figura 4).
4. Retire o suporte e a barra de apoio das peças soltas do patim do depósito e deite-os fora.

Funcionamento

Elevar o depósito



O depósito do pulverizador representa um perigo de energia acumulada. Se não estiver preso de forma adequada quando é instalado ou removido pode deslocar-se ou cair e feri-lo a si e a outras pessoas presentes.

Utilize correias e um elevador de suspensão para apoiar o depósito do pulverizador durante a instalação, remoção ou qualquer trabalho de manutenção que implique a remoção dos dispositivos de fixação.

Um depósito **vazio** pode ser inclinado ou elevado para permitir um acesso completo ao motor e a outros componentes internos. Recomenda-se inclinar a extensão da rampa para a frente para distribuir o peso mais uniformemente. Utilize o seguinte procedimento

1. Estacione o veículo com um depósito **vazio** numa superfície nivelada.
2. Utilize os interruptores de controlo da rampa para elevar a extensão da rampa até cerca de 45°. Em seguida, pare a máquina, engate o travão de mão e retire a chave.
3. Retire os parafusos de segurança da parte frontal do patim (Figura 5).

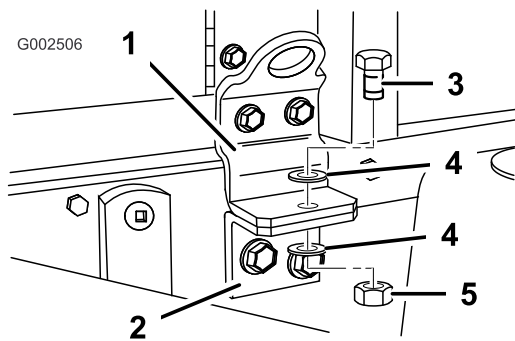


Figura 5
Lado esquerdo

- | | |
|-------------------------------------|-------------------------------------|
| 1. Suporte de montagem dianteiro | 4. Anilha (1/2 polegada) |
| 2. Suporte de fixação em baixo | 5. Porca de bloqueio (1/2 polegada) |
| 3. Parafuso (1/2 x 1-1/2 polegadas) | |

4. Dobre as extensões da rampa para a frente, ao longo do depósito para distribuir o peso uniformemente e impedir que se incline para trás.
5. Eleve a montagem do depósito até atingir o curso máximo dos cilindros de elevação.
6. Retire o suporte da plataforma dos suportes existentes na parte de trás do painel do sistema ROPS (Figura 6).

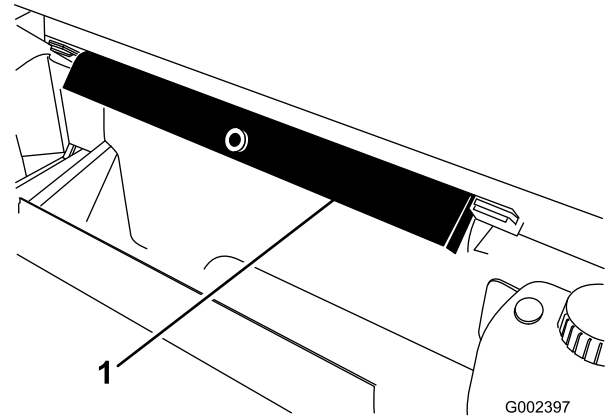


Figura 6

1. Apoio da plataforma

7. Introduza o apoio da plataforma na haste do cilindro, assegurando que as linguetas encostam à extremidade do cilindro e à extremidade da haste do cilindro (Figura 7).

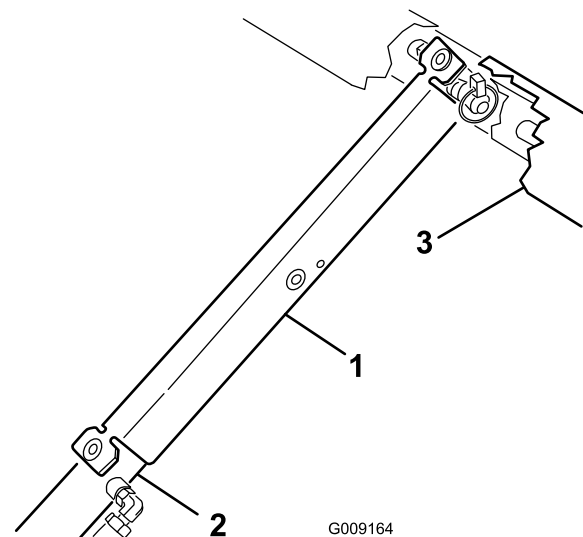


Figura 7

- | | |
|------------------------|---------------|
| 1. Apoio da plataforma | 3. Plataforma |
| 2. Cilindro | |

Baixar o depósito

1. Quando terminar, retire o apoio da plataforma do cilindro e introduza-o nos suportes na parte de trás do painel do sistema ROPS.



Não tente descer a montagem do depósito com o apoio aplicado no cilindro.

2. Recolha os cilindros de elevação para baixar cuidadosamente o depósito para a estrutura.
3. Monte os dois parafusos que fixam em baixo e os dispositivos de fixação para prender o depósito
4. Dobre as extensões da rampa para trás até à posição de estendidas.
5. Utilize os interruptores de controlo da rampa para elevar as extensões da rampa até à posição de transporte.

Notas:

Notas:



Count on it.