



Säkerhet

Säkerhets- och instruktionsdekaler



Säkerhetsdekaler och säkerhetsinstruktionerna är fullt synliga för föraren och finns nära alla potentiella farozoner. Dekaler som har skadats eller försvunnit ska bytas ut eller ersättas.



119-0651

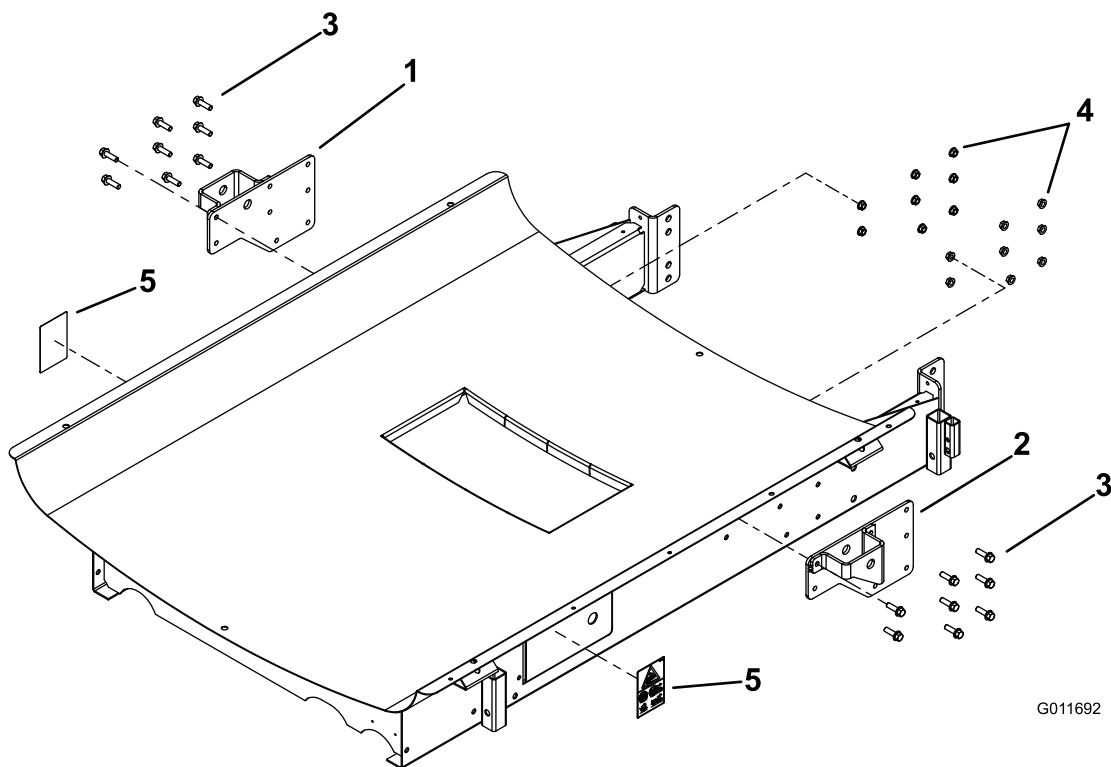
1. Vältrisk, förlorad kontroll – höj inte tanken när den är full. Kör inte fordonet när tanken är upphöjd. Höj endast upp tanken när den är tom. Sänk alltid tanken helt innan du kör fordonet.

Montering

Lösa delar

Använd diagrammet nedan för att kontrollera att alla delar finns med.

Beskrivning	Antal	Användning
Inga delar krävs	–	Förbered tankplattformen.
Höger sprutcyllinderfäste	1	Montera sprutcyllinderfästena.
Vänster sprutcyllinderfäste	1	
Bult (3/8 x 1-1/4 tum)	16	
Flänsmutter (3/8 tum)	16	
Etikett 119-0651	2	



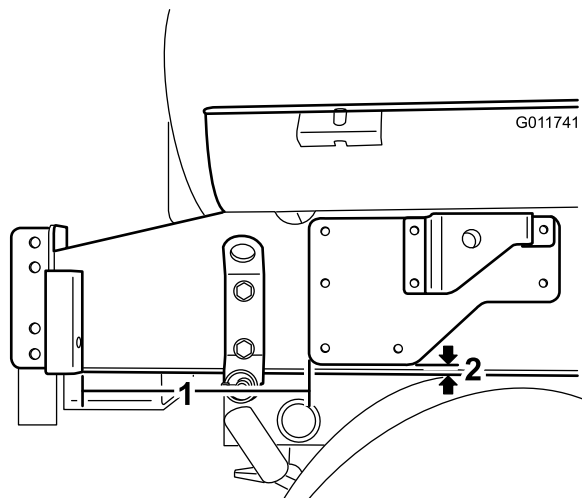
Figur 1

1. Höger fäste
2. Vänster fäste
3. Bult (3/8 x 1-1/4 tum)
4. Flänsmutter (3/8 tum)
5. Etikett 119-0651

Förbereda tankplattformen

Om tankplattformen inte har monteringshål måste du borra nya hål. Om det finns hål monterar du fästena direkt.

1. Dra tillbaka lyftcylindrarna så att de inte kommer i vägen när du monterar fästena.
2. Använd fästet från de lösa delarna för att se var du ska borra hålen.
3. Sätt det högra fästet på höger sida om tankplattformen i enlighet med Figur 2. Markera de åtta hålen i fästet med en körnare.

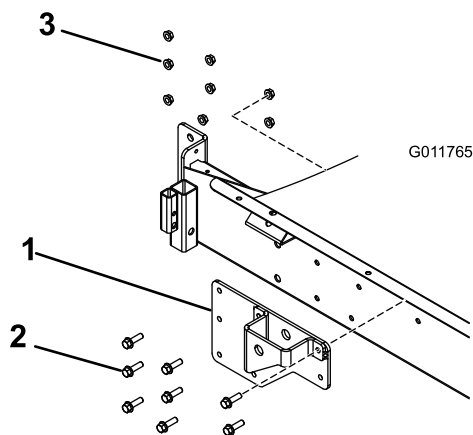


Figur 2
Höger sida visas

1. 28,5 cm

2. 1,25 cm

4. Montera höger och vänster sprutcylinderfäste på tankplattformen i enlighet med Figur 3. Fäst varje fäste med åtta bultar ($3/8 \times 1-1/4$ tum) och flänsmuttrar ($3/8$ tum).



Figur 3
Höger sida visas

1.

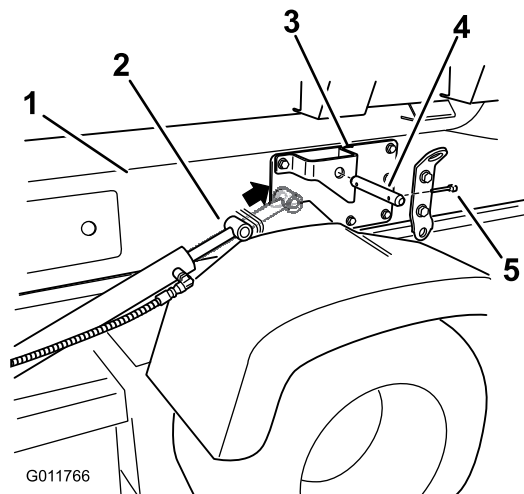
5. Använd fästet som guide och borra ett stort hål (20,5 mm) genom tankplattformen.

Viktigt: Borra försiktigt så att befintliga hål i fästet inte blir ovala eller interna komponenter bakom tankplattformen skadas.

6. Upprepa stegen på vänster sida med vänster fäste.

Montera sprutcylinderfästena

1. Montera etiketten på åtkomstpanelerna på höger och vänster sida av plattformen (Figur 1).
2. Dra ut lyftcylindrarna till fästena på tankplattformen. Rikta in cylinderarmarna med hålen på tankplattformsfästena (Figur 4).



Figur 4

1. Tankplattform

2. Lyftcylindrar

3. Tankplattformsfästen

4. Sprintbult

5. Hjulsprint

3. Använd sprintbulten och hjulsprinten och fäst tankplattformen på lyftcylindrarna på båda sidorna av fordonet (Figur 4).
4. Ta bort fästet och stötten från tankplattformens lösa delar och kasta dem.

Körning

Lyfta upp tankplattformen

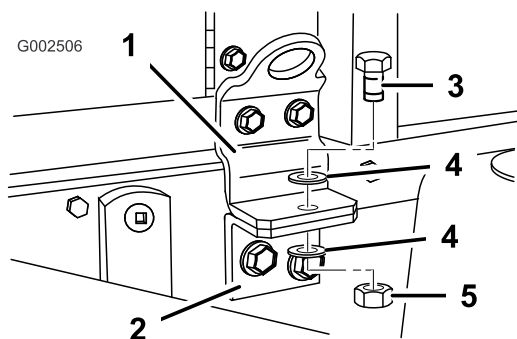


Sprutans tank innebär en risk p.g.a. lagrad energi. Om den inte hålls fast ordentligt vid montering eller demontering av enheten kan den komma i rörelse eller falla och skada dig eller kringstående.

Använd remmar och travers/lyft för att stötta upp sprutans tank under installation, demontering eller underhåll när fästbeslagen demonteras.

En **tom** tankplattform kan tippas eller lyftas upp för att få komplett åtkomst till motorn och andra interna komponenter. Vi rekommenderar att du vrider sprutrampsförlängningen framåt för att fördela vikten jämnare. Använd följande rutin:

1. Parkera fordonet med en **tom** tank på en plan yta.
2. Använd sprutrampsomkopplarna för att lyfta upp sprutrampsförlängningen till cirka 45 grader. Stanna sedan maskinen, lägg i parkeringsbromsen och ta ur nyckeln.
3. Ta bort säkerhetsbultarna från plattformens framkant (Figur 5).



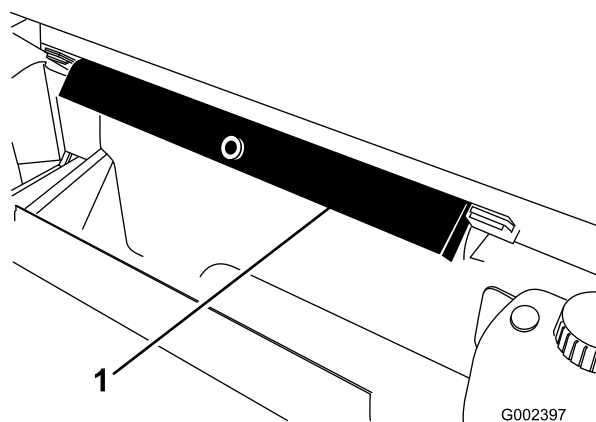
Figur 5

Vänster sida visas

- | | |
|---------------------------|------------------------|
| 1. Främre monteringsfäste | 4. Bricka (1/2 tum) |
| 2. Låsfäste | 5. Låsmutter (1/2 tum) |
| 3. Bult (1/2 x 1-1/2 tum) | |

4. Fäll sprutrampsförlängningarna framåt, längs tankenheten, för att fördela vikten jämnare och förhindra att den tippas bakåt.
5. Höj upp tankplattformen tills lyftcylindrarna är helt utdragna.

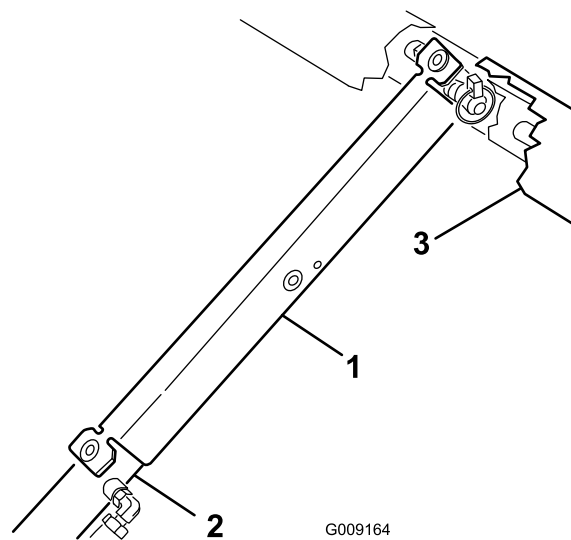
6. Ta loss flakstödet från förvaringsfästena baktill på vältskyddspanelen (Figur 6).



Figur 6

1. Flakstöd

7. Tryck fast flakstödet på cylinderstaven och kontrollera att stödets ändar vilar på cylindertrumman och på cylinderstavens ände (Figur 7).



Figur 7

- | | |
|-------------------|---------|
| 1. Flakstöd | 3. Flak |
| 2. Cylindertrumma | |

Sänka ned tankplattformen

1. När du är färdig tar du av flakstödet från cylindern och för in det i fästena baktill på vältskyddets panel.



Försök inte sänka tankplattformen medan flakstödet är monterat på cylindern.

2. Dra tillbaka lyftcylindrarna och sänk försiktigt ned tanken till ramen.
3. Montera de två fästbultarna och fästbeslagen så att tankplattformen hålls fast.
4. Fäll sprutrampsförlängningarna bakåt till utsträckt läge.
5. Använd sprutrampsomkopplarna för att lyfta upp sprutrampsförlängningarna till transportläget.

Anteckningar:

Anteckningar:



Count on it.