



Cortadores sobressalentes do lado direito, lado esquerdo e frontais

Unidade de tracção Groundsmaster 4000-D

Modelo nº 30415—Nº de série 310000001 e superiores

Modelo nº 30416—Nº de série 310000001 e superiores

Modelo nº 30417—Nº de série 310000001 e superiores

Instruções de instalação

Remover o motor hidráulico (Plataformas frontais ou laterais)

1. Coloque a máquina numa superfície nivelada, baixe as unidades de corte até ao solo, engate o travão de mão, certifique-se de que o pedal de tracção está na posição neutra, tomada de forma na posição OFF, desligue o motor e retire a chave da ignição.
2. Retire os parafusos que fixam o motor hidráulico à plataforma (Figura 1). Eleve o motor da plataforma e coloque-o numa superfície limpa, fora do caminho. Não danifique o acoplador de alumínio.

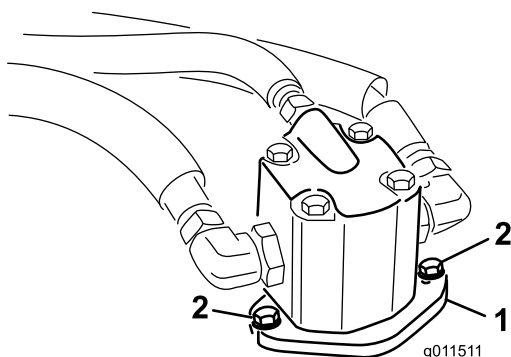


Figura 1

1. Motor hidráulico 2. Parafusos de montagem

3. Retire a aranha elastomérica do acoplador da polia interna. Verifique se existe desgaste e substitua se estiver gasta. Caso contrário, guarde para instalar na nova plataforma frontal (Figura 2).

Nota: Verifique se existe desgaste no cubo da aranha e substitua se estiver gasta (Figura 2).

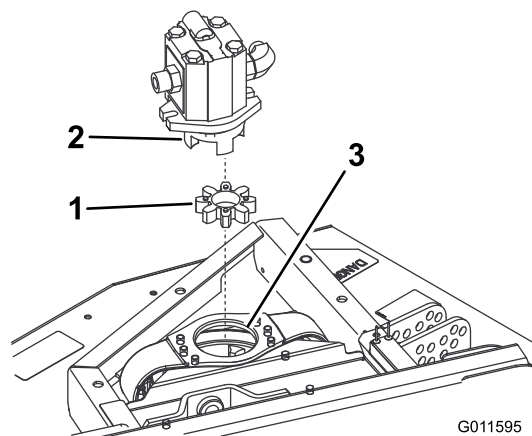


Figura 2

1. Aranha 3. Acoplador da polia
2. Cubo da aranha

Substituir a plataforma do cortador frontal

1. Retire os pernos de gancho e pinos de segurança que fixam as correntes da altura de corte à traseira da plataforma (Figura 3). Guarde os pernos de gancho e pinos de segurança para serem instalados na nova plataforma frontal.

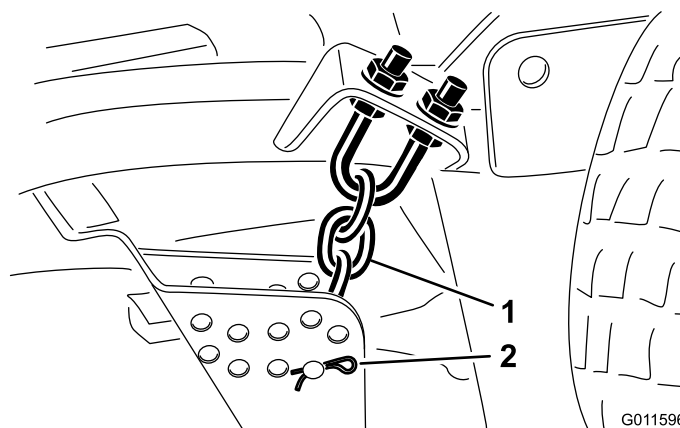


Figura 3

1. Corrente da altura de corte 2. Pino de segurança e pino de gancho

2. Retire os parafusos, anilhas e porcas que fixam a rótula esférica de cada braço de elevação ao tubo do braço da roda giratória da unidade de corte (Figura 4).

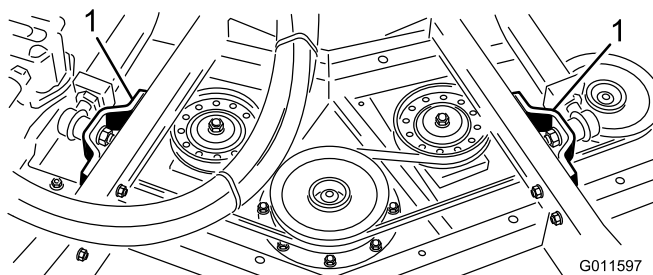


Figura 4

1. Rótula esférica do braço de elevação (2)

3. Afaste a plataforma do cortador da unidade de tracção.
4. Deslize a nova plataforma do cortador para a posição e monte-a na unidade de tracção realizando o procedimento inverso.

Substituir a plataforma do cortador lateral

1. Retire o perno de gancho e pino de segurança que fixam a união da altura de corte ao suporte da altura de corte da plataforma (Figura 5).

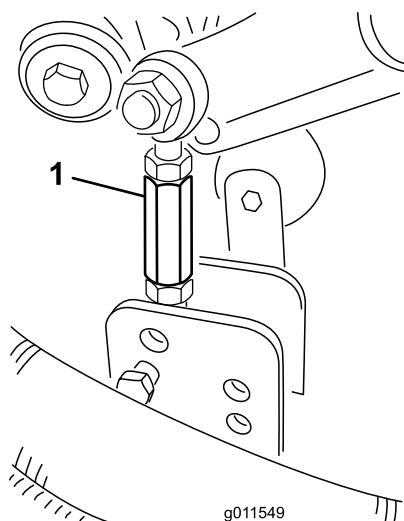


Figura 5

1. União da altura de corte

2. Retire os (8) parafusos, anilhas e porcas que prendem a montagem do braço de elevação aos suportes da plataforma do cortador (Figura 6).

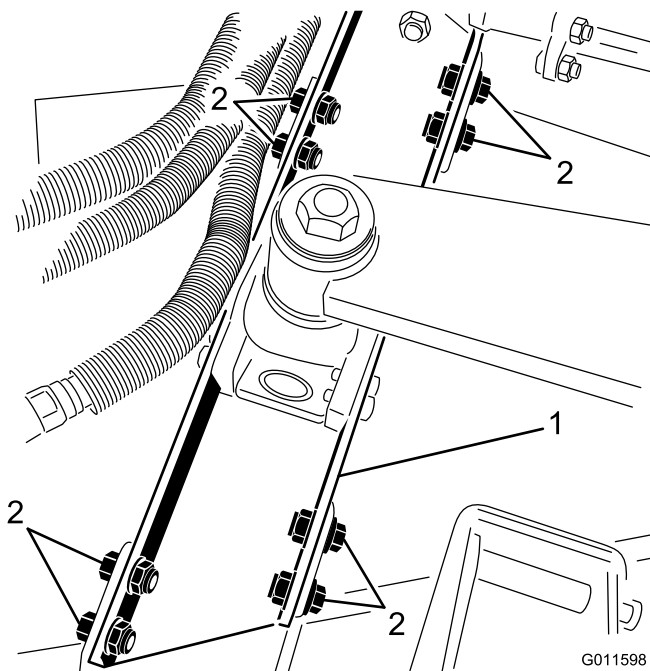


Figura 6

1. Montagem do braço de elevação
2. Parafusos de montagem, anilhas e porcas de bloqueio (8)

3. Afaste a plataforma do cortador da unidade de tracção.
4. Deslize a nova plataforma do cortador para a posição e monte-a na unidade de tracção realizando o procedimento inverso.
5. Verifique o alinhamento da plataforma em relação à unidade de tracção da seguinte forma:
 - A. Certifique-se de que a máquina se encontra numa superfície nivelada.
 - B. Coloque um quadrado ou uma régua contra a soldadura da plataforma que contém a montagem da forquilha da roda giratória (Figura 7). Não utilize a própria forquilha da roda giratória.

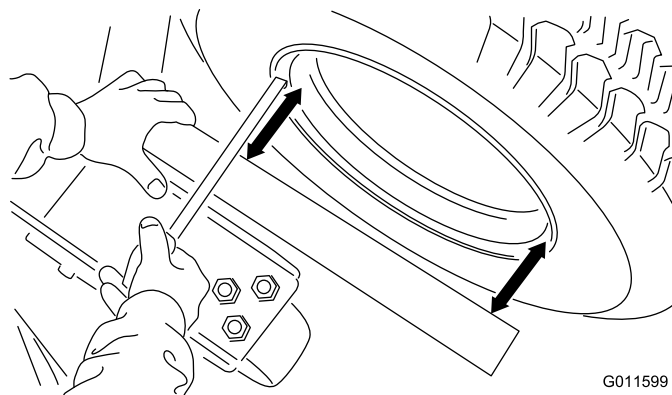


Figura 7

- C. Meça a partir da parte interior do rebordo não a partir da extremidade exterior do rebordo) em ângulo recto em dois locais como indicado em Figura 7. As irregularidades do rebordo e da tinta tornam a extremidade exterior um ponto de medição não fiável. Estas duas medições devem ser iguais, dentro de uma tolerância de 3 mm.
- D. Se for detectado um desalinhamento, desaperte a porca de bloqueio na extremidade da barra da montagem do braço da plataforma lateral (Figura 8). Ajuste o acoplador, que deve rodar livremente dentro do tubo amortecedor. Todos os ajustes devem ser realizados com a extremidade da barra do braço amortecedor aparafusado à plataforma.

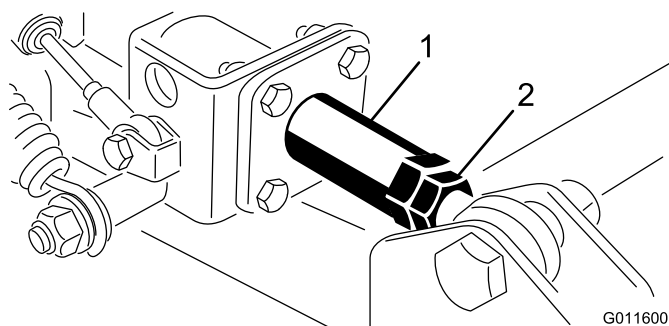


Figura 8

1. Acoplador 2. Porca de bloqueio

- E. Suba e desça a plataforma e volte a verificar as dimensões para um alinhamento correcto. Aperte a porca de bloqueio a 155 N-m na montagem do braço amortecedor.

Nota: Devido às diferenças existentes nas condições de relva e nos valores de equilíbrio da unidade de tracção, deverá efectuar um corte experimental de relva e verificar os resultados antes de iniciar a operação propriamente dita. Consulte o Manual do utilizador para obter os procedimentos de nivelção da plataforma.



Count on it.