



Kit de doble bomba de combustible

para cortacéspedes DFI Z Master®

Nº de modelo 115-7490

Form No. 3362-989 Rev A

Instrucciones de instalación

Nota: Los lados derecho e izquierdo de la máquina se determinan desde la posición normal del operador.

Instalación

Piezas sueltas

Utilice la tabla siguiente para verificar que no falta ninguna pieza.

Procedimiento	Descripción	Cant.	Uso
1	No se necesitan piezas	—	Preparación del cortacésped.
2	Válvula selectora de combustible con tubos y arnés de cables Abrazadera Válvula selectora de combustible Interruptor	1 2 1 1	Cambio de los tubos de combustible.
3	Bomba de combustible Perno de cuello cuadrado (1/4 x 3/4 pulg.) Perno de cuello cuadrado (1/4 x 5/8 pulg.) Arandela (1/4 pulgada) Tuerca (1/4 pulgada) Brida de plástico Tapa Soporte de la bomba de combustible Soporte de la bomba de combustible izquierda Perno (3/8 x 2-1/4 pulgadas) Arandela curva Espaciador Perno (3/8 x 7/8 pulg.) Arandela plana (3/8 pulgada) Tubo de combustible corto (3 pulgadas (7,6 cm)) Tubo de combustible largo Abrazadera	1 2 2 4 4 4 1 1 1 2 2 2 2 2 2 2 1 10	Instale las bombas de combustible.

1

Preparación del cortacésped

No se necesitan piezas

Procedimiento

1. Limpie a fondo el cortacésped. Es necesario eliminar cualquier residuo para asegurar que el kit encaje correctamente.
2. Repare cualquier zona doblada o dañada y reponga cualquier pieza que falte.
3. Drene el combustible de ambos depósitos de combustible.

2

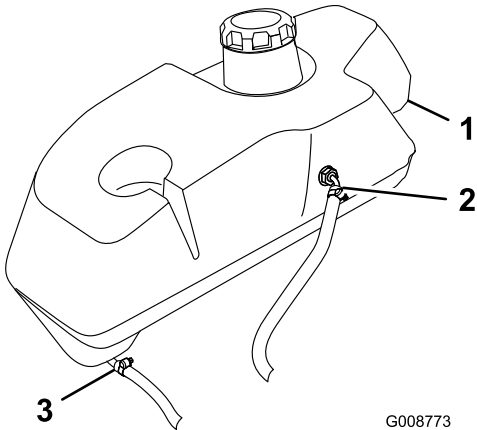
Cambio de los tubos de combustible

Piezas necesarias en este paso:

1	Válvula selectora de combustible con tubos y arnés de cables
2	Abrazadera
1	Válvula selectora de combustible
1	Interruptor

Procedimiento

1. Afloje los acoplamientos inferiores izquierdo y derecho del depósito de combustible y gírelos hacia adelante. Para facilitar el montaje, no los apriete todavía.
2. Retire los dos tubos de combustible del depósito de combustible de la derecha (Figura 1).



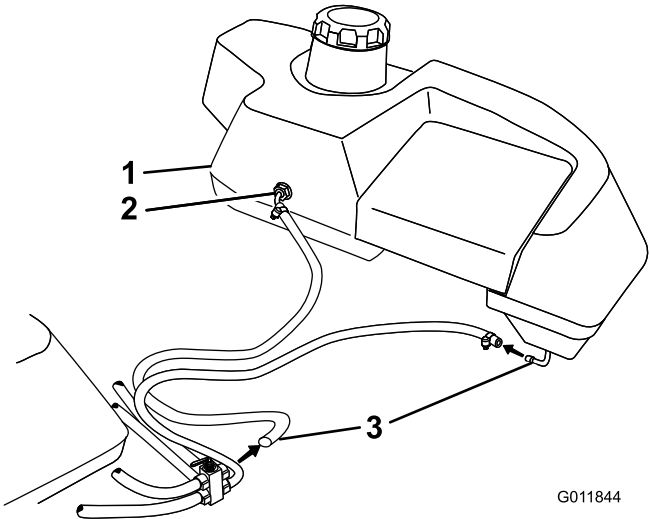
G008773

Figura 1

Depósito derecho ilustrado

1. Depósito de combustible
2. Conexión superior del depósito de combustible
3. Conexión inferior del depósito de combustible

3. Retire el tubo de combustible inferior del depósito de combustible izquierdo. NO retire el tubo de combustible superior del depósito de combustible izquierdo (Figura 2).



G011844

Figura 2

Depósito izquierdo ilustrado

1. Depósito de combustible
2. Conexión superior del depósito de combustible (No desconecte el tubo aquí)
3. Desconecte el tubo aquí izquierdo

4. Desconecte el tubo de retorno del motor en la válvula selectora de combustible. Está situado en el conector superior central (Figura 3).
5. Desconecte el tubo de combustible superior izquierdo en la válvula selectora de combustible.

Está situado en el conector superior izquierdo (Figura 3).

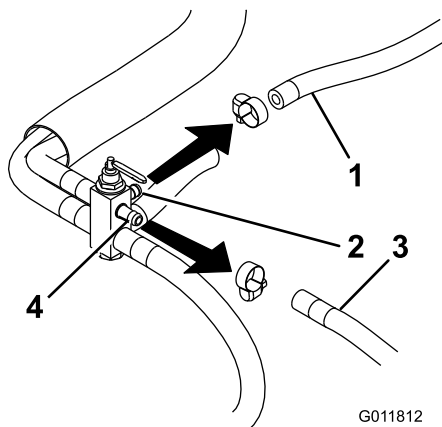


Figura 3

- | | |
|------------------------------|---|
| 1. Tubo de retorno del motor | 3. Tubo de combustible superior izquierdo |
| 2. Conector superior central | 4. Conector superior izquierdo |

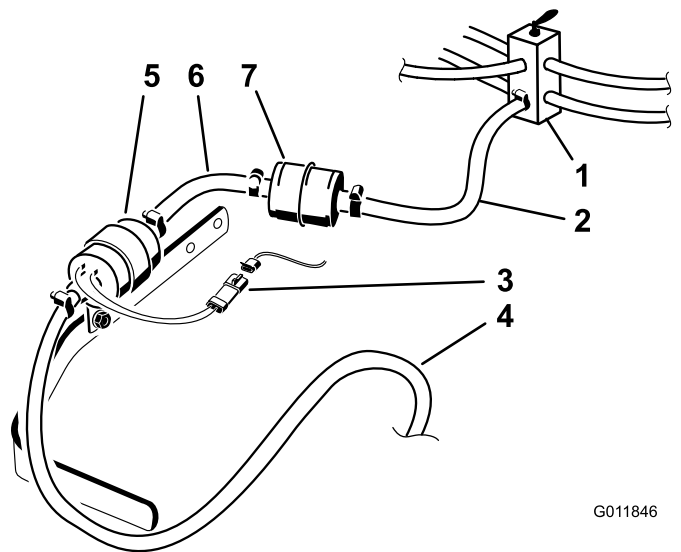


Figura 4

- | | |
|---|---|
| 1. Válvula selectora | 5. Bomba de combustible |
| 2. Tubo que va desde la válvula de combustible hasta el filtro de combustible | 6. Tubo que va desde el filtro de combustible hasta la bomba de combustible |
| 3. Conexión del arnés de cables | 7. Filtro de combustible |
| 4. Tubo que va desde la bomba de combustible hasta el motor | |

6. Retire la válvula de combustible existente y el soporte de la misma. Guarde el perno y la tuerca.
7. Retire el tubo de combustible que va desde la válvula de combustible hasta el filtro de combustible (Figura 4).
8. Retire el tubo de combustible que va desde el filtro de combustible hasta la bomba de combustible (Figura 4).
9. Retire el tubo de combustible que va desde la bomba de combustible hasta el motor (Figura 4).
10. Desconecte la bomba de combustible del arnés de cables. Recuerde esta conexión porque el nuevo arnés de cables se conectará aquí (Figura 4).
11. Retire la bomba de combustible y guárdela para su instalación posterior (Figura 4).

12. Instale el tubo de combustible que va desde el depósito de combustible superior izquierdo a la nueva válvula de combustible en el conector superior izquierdo con una abrazadera nueva. Asegúrese de que la abrazadera está bien apretada (Figura 5).
13. Instale el tubo de combustible de retorno que va desde el motor a la nueva válvula de combustible en el conector superior central con una abrazadera nueva. Asegúrese de que la abrazadera está bien apretada (Figura 5).

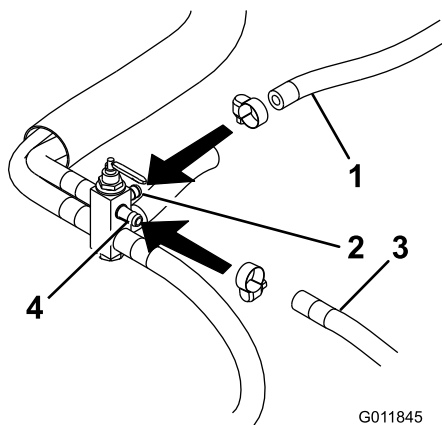


Figura 5

- | | |
|------------------------------|---|
| 1. Tubo de retorno del motor | 3. Tubo de combustible superior izquierdo |
| 2. Conector superior central | 4. Conector superior izquierdo |

14. Enrute los tubos de combustible según se indica en Figura 7.

15. Localice el más largo de los dos tubos de combustible derechos conectados a la válvula selectora y conéctelo al acoplamiento superior derecho del depósito (Figura 7).

16. Instale el interruptor en el soporte, con la clavija de posicionamiento en el lado izquierdo de la unidad (Figura 6).

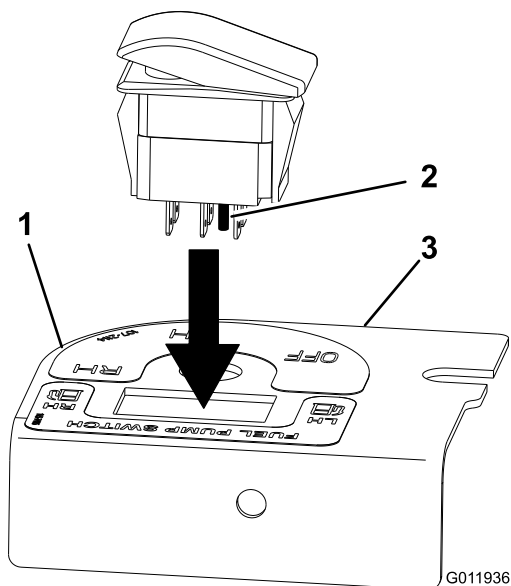


Figura 6

- | | |
|-------------------------------|-------------------|
| 1. Lado derecho | 3. Lado izquierdo |
| 2. Clavija de posicionamiento | |

17. Instale la nueva válvula selectora de combustible en el soporte nuevo, y conecte el arnés de cables al interruptor.

18. Instale el soporte nuevo en la máquina usando el perno y la tuerca existentes (Figura 7).

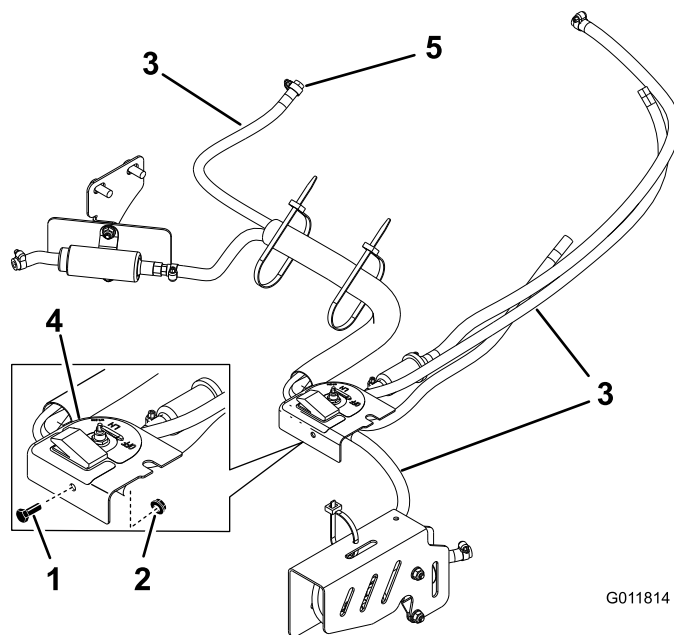


Figura 7

- | | |
|--------------------------|--|
| 1. Perno existente | 4. Válvula selectora nueva |
| 2. Tuerca existente | 5. Conector superior del depósito de combustible derecho |
| 3. Enrutado de los tubos | |

3

Instalación de las bombas de combustible y el arnés de cables

Piezas necesarias en este paso:

1	Bomba de combustible
2	Perno de cuello cuadrado (1/4 x 3/4 pulg.)
2	Perno de cuello cuadrado (1/4 x 5/8 pulg.)
4	Arandela (1/4 pulgada)
4	Tuerca (1/4 pulgada)
4	Brida de plástico
1	Tapa
1	Soporte de la bomba de combustible
1	Soporte de la bomba de combustible izquierda
2	Perno (3/8 x 2-1/4 pulgadas)
2	Arandela curva
2	Espaciador
2	Perno (3/8 x 7/8 pulg.)
2	Arandela plana (3/8 pulgada)
2	Tubo de combustible corto (3 pulgadas (7,6 cm))
1	Tubo de combustible largo
10	Abrazadera

Procedimiento

1. Monte la bomba de combustible nueva en la tapa y el soporte derecho de la bomba de combustible con 2 pernos de cuello cuadrado (1/4 x 3/4 pulgadas), 2 arandelas (1/4 pulgada) y 2 contratueras (1/4 pulgada) (Figura 8).

Nota: La bomba de combustible debe montarse según se indica en Figura 8 con los cables en el lado derecho.

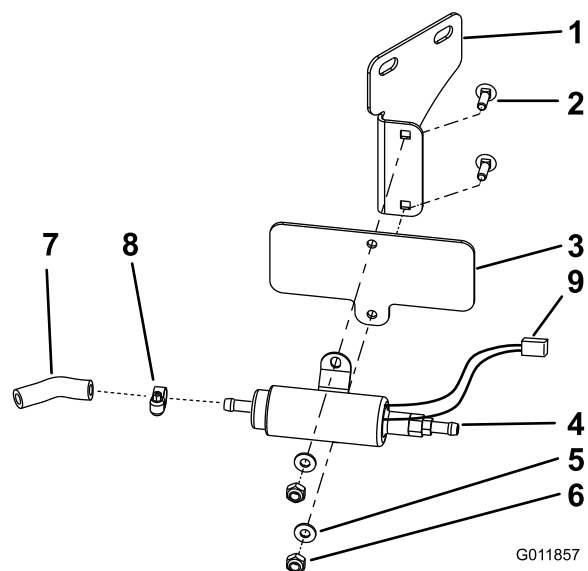


Figura 8

- | | |
|---|--|
| 1. Soporte derecho de la bomba de combustible | 6. Contratuerca (1/4 pulgada) |
| 2. Perno de cuello cuadrado (1/4 x 3/4 pulg.) | 7. Tubo de combustible (3 pulgadas (7,6 cm)) |
| 3. Tapa | 8. Abrazadera |
| 4. Bomba de combustible nueva | 9. Cables que salen de la bomba de combustible |
| 5. Arandela (1/4 pulgada) | |

2. Instale un tubo corto en la bomba de combustible con una abrazadera en el extremo **sin** cables.
3. Levante el lado derecho de la máquina y bájela sobre un gato fijo. Retire el neumático derecho.
4. Retire los pernos y las tuercas que sujetan el cojinete del travesaño del freno derecho al bastidor.

Nota: Quite los frenos momentáneamente para facilitar la retirada de los pernos y las tuercas que sujetan el travesaño.

5. Conecte el tubo de combustible nuevo que viene de la válvula selectora de combustible al extremo de la bomba de combustible de donde salen los cables con una abrazadera, y apriete la abrazadera.
6. Instale el conjunto de bomba de combustible y soporte usando las tuercas que retiró anteriormente, pernos nuevos (3/8 x 7/8 pulgada) y arandelas planas (3/8 pulgada) (Figura 9). No apriete los herrajes.

Antes de apretar los herrajes, conecte el tubo de combustible corto de la bomba de combustible al conector de la parte inferior del depósito de combustible con una abrazadera, y apriete la abrazadera. Asegúrese de que el tubo de combustible no está doblado una vez que haya apretado todo.

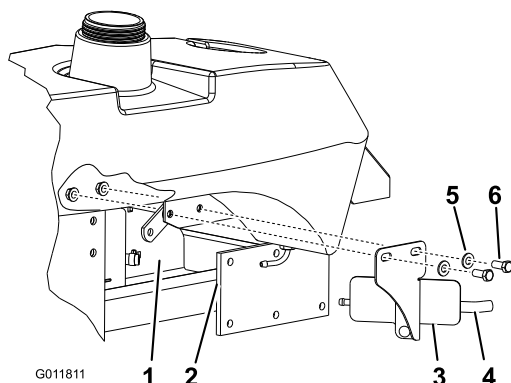


Figura 9

- | | |
|--|--|
| 1. Tuerca existente | 4. Tubo de combustible corto instalado |
| 2. Lado derecho de la máquina | 5. Arandela (3/8 pulgada) |
| 3. Conjunto de la bomba de combustible nueva | 6. Perno (3/8 x 7/8 pulgadas) |

- Ponga el freno de estacionamiento.
- En el lado izquierdo de la máquina, retire los dos pernos delanteros superiores del bastidor de tiro.
- Instale el soporte de la bomba de la izquierda con 2 espaciadores entre el bastidor de tiro y el soporte, usando las tuercas que retiró anteriormente, 2 pernos nuevos (3/8 x 2-1/4 pulgadas) y 2 arandelas curvas nuevas (3/8 pulgada) (Figura 10).

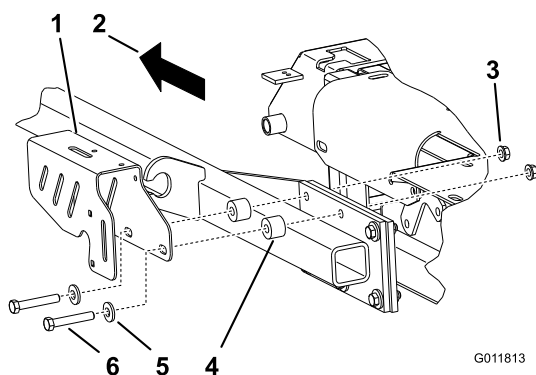


Figura 10

- | | |
|--|------------------------------|
| 1. Soporte de la bomba de la izquierda | 4. Espaciador |
| 2. Parte delantera de la máquina | 5. Arandela (3/8 pulgada) |
| 3. Tuerca (3/8 pulgada) | 6. Perno (3/8 x 2-1/4 pulg.) |

- Conecte un tubo de combustible corto a la bomba de combustible que retiró anteriormente con una abrazadera, y apriete la abrazadera (Figura 11).

Nota: Instale el tubo corto en el extremo de la bomba de combustible del que **NO** salen cables.

- Pase el tubo de combustible nuevo que viene de la válvula selectora de combustible a través del bastidor según se indica en Figura 12 y Figura 13, y conéctelo

con una abrazadera al extremo de la bomba de combustible del que salen los cables. Apriete la abrazadera.

- Coloque la bomba de combustible en su sitio, y conecte el tubo de combustible corto (3 pulgadas (7,6 cm)) al conector de la parte inferior del depósito de combustible izquierdo con una abrazadera, y apriete la abrazadera. Asegúrese de que el tubo de combustible no está doblado una vez que haya apretado todo (Figura 11).
- Monte la bomba de combustible en el soporte izquierdo de la bomba de combustible con 2 pernos de cuello cuadrado (1/4 x 5/8 pulgada), 2 tuercas (1/4 pulgada) y 2 arandelas (1/4 pulgada) (Figura 11).
- Conecte el filtro de combustible que retiró anteriormente al tubo de 3 pulgadas que está conectado al conector central inferior de la válvula selectora con una abrazadera.

Nota: El filtro de combustible debe instalarse según se indica, con la parte más grande del filtro orientada hacia la parte trasera de la unidad.

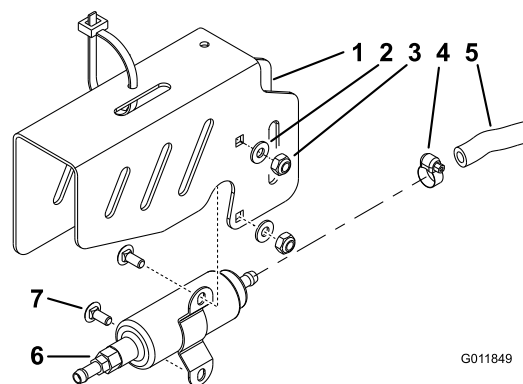


Figura 11

- | | |
|---|---|
| 1. Soporte de la bomba de combustible izquierda | 5. Tubo de combustible (3 pulgadas (7,6 cm)) |
| 2. Arandela (1/4 pulgada) | 6. Bomba de combustible existente |
| 3. Contratuerca (1/4 pulgada) | 7. Perno de cuello cuadrado (1/4 x 5/8 pulg.) |
| 4. Abrazadera | |

- Conecte el tubo de combustible largo nuevo al filtro y al motor usando 2 abrazaderas nuevas. Asegúrese de que el tubo siga el mismo recorrido que el tubo que se retiró anteriormente.
- Compruebe y apriete todos los pernos y todas las abrazaderas de los tubos de combustible.
- Apriete los conectores inferiores de ambos depósitos de combustible.
- Instale el neumático derecho. Retire el gato fijo.
- Pase el arnés de cables nuevo a la bomba de combustible de la izquierda a través del bastidor,

siguiendo el recorrido del tubo de combustible, y conéctelo a la bomba de combustible. Mantenga los cables de la bomba de combustible dentro del soporte de la bomba de combustible izquierda. Tire de los cables hacia atrás y conecte el arnés de cables nuevo (Figura 12).

20. Conecte el arnés de cables nuevo a la bomba de combustible derecha, recoja el cable sobrante y sujételo con una brida de plástico (Figura 12).
21. Conecte el arnés de cables nuevo al arnés de cables principal. Se trata de la misma conexión que se utilizó para la bomba de combustible existente (Figura 12).

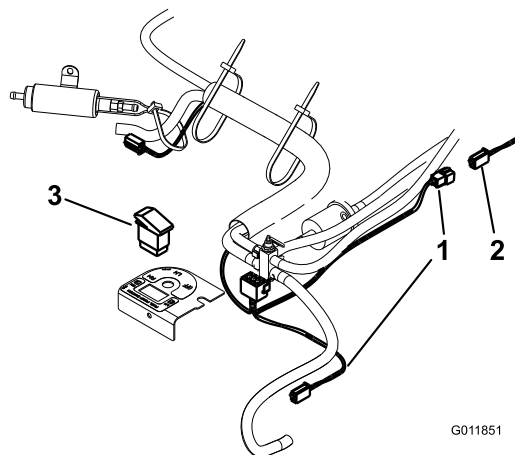


Figura 12

1. Arnés nuevo
2. Arnés existente
3. Interruptor

22. Sujete provisionalmente el tubo de combustible al travesaño del freno según se indica con 2 bridas de plástico (Figura 13).
23. Utilice una brida de plástico para sujetar el tubo de combustible a los taladros centrales del soporte de la bomba de combustible de la izquierda (Figura 13).

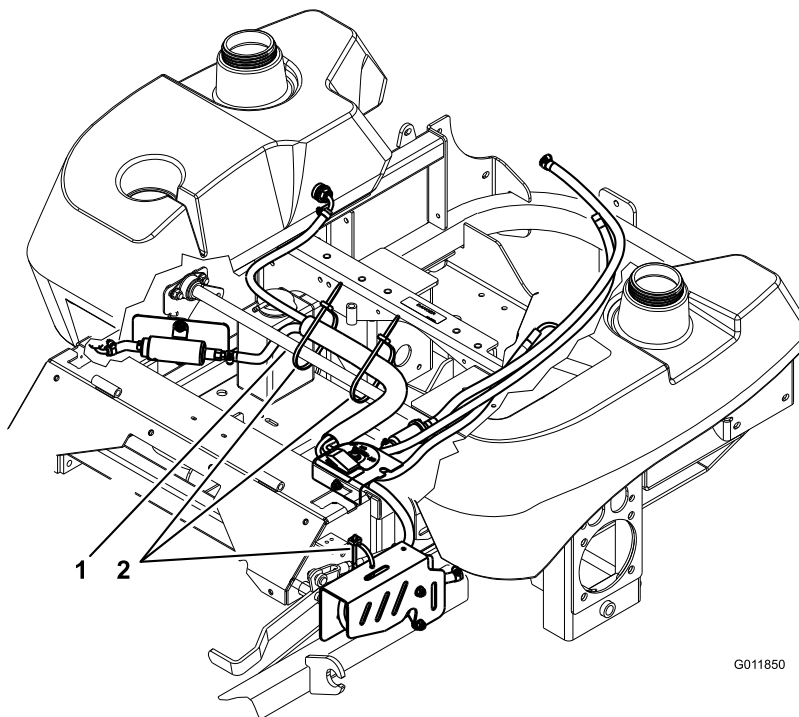


Figura 13

1. Travesaño del freno
2. Sujetacables de plástico

24. Llene cada depósito con un galón de combustible.
25. Antes de utilizar la máquina compruebe todas las conexiones de los tubos para asegurarse de que no haya fugas. La primera vez que se ponga en marcha la máquina, compruebe que no haya fugas.

Operación

Uso de la válvula de combustible y el interruptor

Nota: Los lados derecho e izquierdo de la máquina se determinan desde la posición normal del operador.

El interruptor eléctrico debe ponerse en la misma posición que la válvula selectora manual.

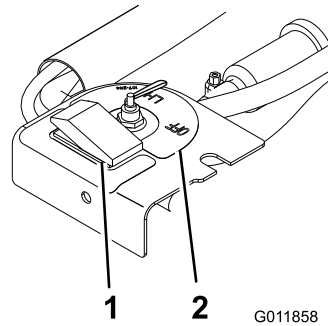


Figura 14

1. Interruptor

2. Válvula selectora manual