



# Kit double pompe à carburant pour tondeuses Z Master® DFI

N° de modèle 115-7490

## Instructions de montage

**Remarque:** Les côtés gauche et droit de la machine sont déterminés d'après la position de conduite.

# Montage

## Pièces détachées

Reportez-vous au tableau ci-dessous pour vérifier si toutes les pièces ont été expédiées.

Procédure	Description	Qté	Utilisation
<b>1</b>	Aucune pièce requise	—	Préparez la tondeuse.
<b>2</b>	Vanne de sélection de carburant avec flexibles et faisceau de câblage Collier Support de vanne de sélection de carburant Interrupteur	1 2 1 1	Remplacez les flexibles de carburant.
<b>3</b>	Pompe à carburant Vis de carrossier (1/4 x 3/4") Vis de carrossier (1/4 x 5/8") Rondelle (1/4 pouce) Écrou (1/4 pouce) Attache en plastique Plaque de protection Support de pompe à carburant Support de pompe à carburant gauche Boulon (3/8 x 2-1/4") Rondelle bombée Entretoise Boulon (3/8 x 7/8") Rondelle plate (3/8 pouce) Flexible de carburant court (7,6 cm [3"]) Flexible de carburant long Collier	1 2 2 4 4 4 1 1 1 2 2 2 2 2 2 1 10	Montez les pompes à carburant.

# 1

- Réparez les surfaces faussées ou endommagées et remplacez les pièces manquantes.
- Vidangez les deux réservoirs de carburant.

## Préparation de la tondeuse

### Aucune pièce requise

### Procédure

- Nettoyez soigneusement la tondeuse. Il est indispensable d'éliminer le moindre débris pour garantir le montage correct du kit.

# 2

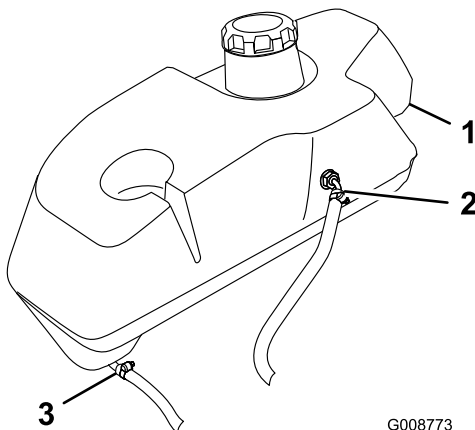
## Remplacement des flexibles de carburant

### Pièces nécessaires pour cette opération:

1	Vanne de sélection de carburant avec flexibles et faisceau de câblage
2	Collier
1	Support de vanne de sélection de carburant
1	Interrupteur

### Procédure

1. Desserrez les raccords de carburant inférieurs droit et gauche, et tournez-les vers l'avant. Laissez-les desserrés pour faciliter le montage.
2. Retirer les deux flexibles de carburant sur le réservoir de carburant droit (Figure 1).

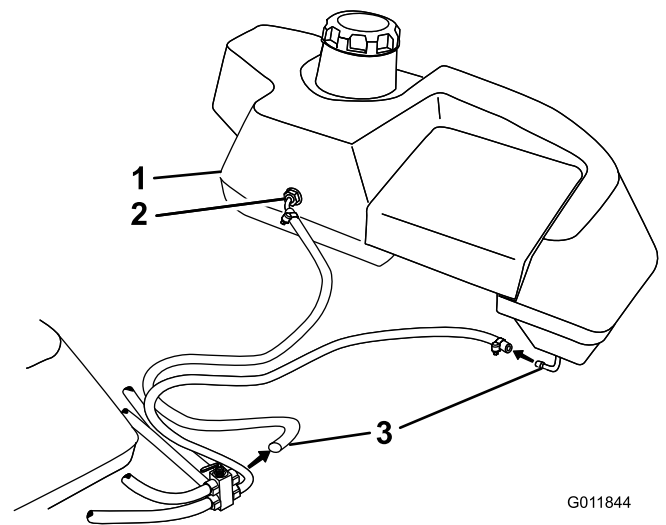


**Figure 1**

Réservoir droit montré

1. Réservoir de carburant droit
2. Raccord supérieur du réservoir de carburant
3. Raccord inférieur du réservoir de carburant

3. Retirez le flexible de carburant inférieur sur le réservoir de carburant gauche. NE retirez PAS le flexible de carburant supérieur sur le réservoir de carburant gauche (Figure 2).



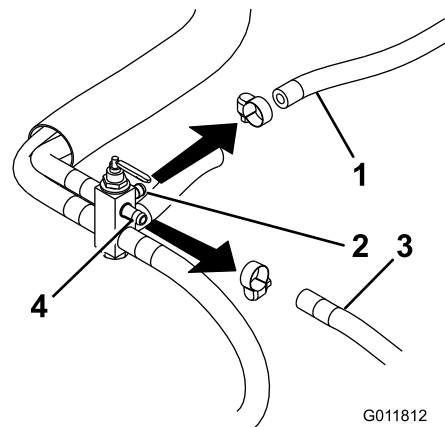
G011844

**Figure 2**

Réservoir gauche montré

1. Réservoir de carburant gauche
2. Raccord supérieur du réservoir de carburant (ne pas retirer le flexible ici)
3. Retirez le flexible ici

4. Débranchez le flexible de retour du moteur et de la vanne de sélection de carburant. Il est raccordé au raccord supérieur central (Figure 3).
5. Débranchez le flexible de carburant supérieur gauche de la vanne de sélection de carburant. Il est raccordé au raccord supérieur gauche (Figure 3).



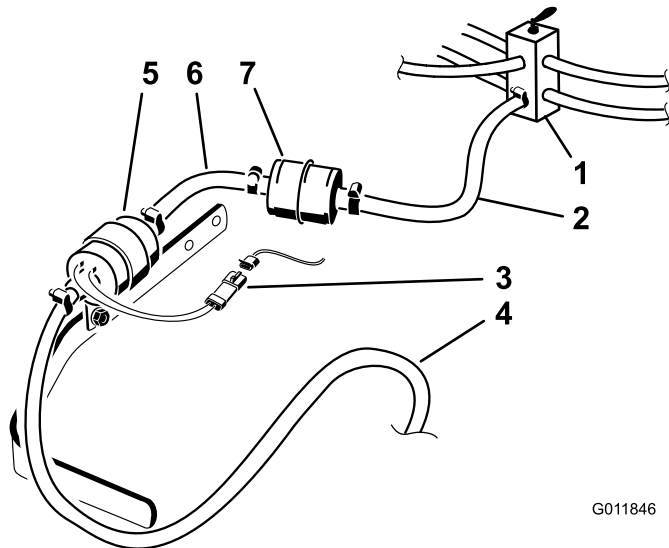
G011812

**Figure 3**

1. Flexible de retour du moteur
2. Raccord supérieur central
3. Flexible de carburant supérieur gauche
4. Raccord supérieur gauche

6. Retirez la vanne de sélection de carburant et son support. Mettez l'écrou et le boulon de côté.
7. Retirez le flexible de carburant entre la vanne de sélection et le filtre à carburant (Figure 4).
8. Retirez le flexible de carburant entre le filtre à carburant et la pompe à carburant (Figure 4).

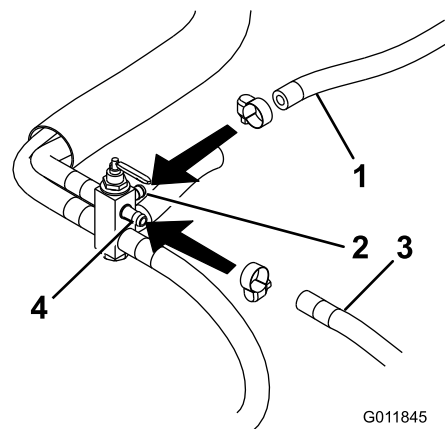
9. Retirez le flexible de carburant entre la pompe à carburant et le moteur (Figure 4).
10. Débranchez la pompe à carburant du faisceau de câblage. Prenez note de cette connexion car le nouveau faisceau de câblage y sera connecté (Figure 4).
11. Déposez la pompe à carburant et mettez-la de côté en prévision de la repose (Figure 4).



**Figure 4**

- |  |   |
|--|---|
| 1. Vanne de sélection  | 5. Pompe à carburant  |
| 2. Flexible entre la vanne de sélection et le filtre à carburant | 6. Flexible entre le filtre à carburant et la pompe à carburant |
| 3. Connexion du faisceau de câblage                              | 7. Filtre à carburant   |
| 4. Flexible entre la pompe à carburant et le moteur              |   |

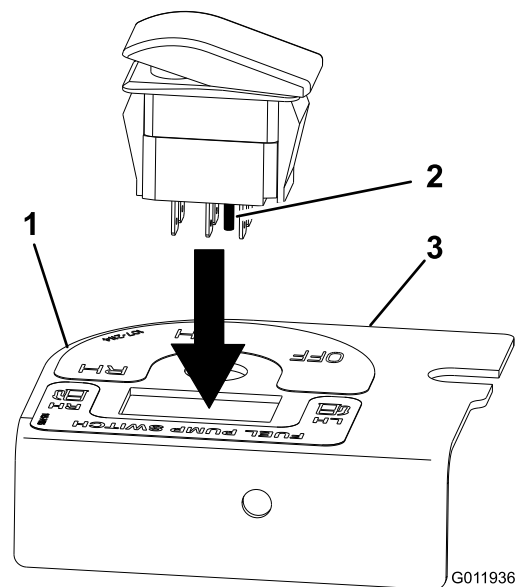
12. Branchez le flexible de carburant du réservoir de carburant supérieur gauche au raccord supérieur gauche de la nouvelle vanne de sélection au moyen d'un collier neuf. Vérifiez que le collier est bien serré (Figure 5).
13. Branchez le flexible de retour du moteur au raccord supérieur central de la nouvelle vanne de sélection au moyen d'un collier neuf. Vérifiez que le collier est bien serré (Figure 5).



**Figure 5**

- |                                 |   |
|---------------------------------|---|
| 1. Flexible de retour du moteur | 3. Flexible de carburant supérieur gauche |
| 2. Raccord supérieur central    | 4. Raccord supérieur gauche               |

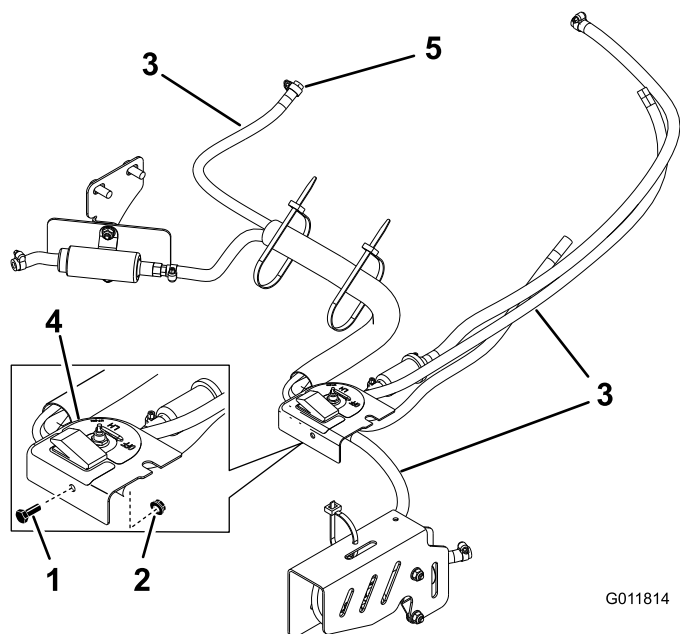
14. Acheminez les flexibles de carburant comme illustré à la Figure 7.
15. Identifiez le plus long des deux nouveaux flexibles de carburant droits fixé à la vanne de sélection et branchez-le sur le raccord supérieur du réservoir de carburant droit (Figure 7).
16. Montez le commutateur dans le support en veillant à placer la broche de positionnement située en bas du côté gauche (Figure 6).



**Figure 6**

- |                             |                |
|-----------------------------|----------------|
| 1. Côté droit               | 3. Côté gauche |
| 2. Broche de positionnement |                |

17. Montez la nouvelle vanne de sélection de carburant sur le nouveau support et connectez le faisceau de câblage à l'interrupteur.
18. Montez le nouveau support sur la machine au moyen du boulon et de l'écrou existants (Figure 7).



**Figure 7**

- |                         |  |
|-------------------------|--|
| 1. Boulon existant      | 4. Nouvelle vanne de sélection de carburant          |
| 2. Écrou existant       | 5. Raccord supérieur du réservoir de carburant droit |
| 3. Chemin des flexibles |  |

# 3

## Montage des pompes à carburant et du faisceau de câblage

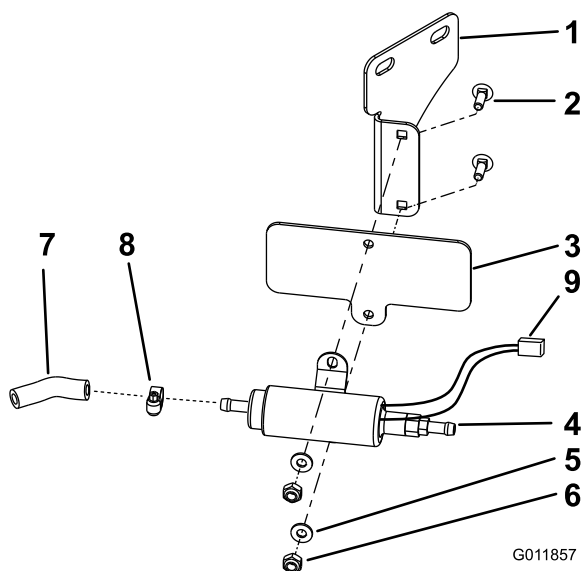
### Pièces nécessaires pour cette opération:

1	Pompe à carburant
2	Vis de carrossier (1/4 x 3/4")
2	Vis de carrossier (1/4 x 5/8")
4	Rondelle (1/4 pouce)
4	Écrou (1/4 pouce)
4	Attache en plastique
1	Plaque de protection
1	Support de pompe à carburant
1	Support de pompe à carburant gauche
2	Boulon (3/8 x 2-1/4")
2	Rondelle bombée
2	Entretoise
2	Boulon (3/8 x 7/8")
2	Rondelle plate (3/8 pouce)
2	Flexible de carburant court (7,6 cm [3"])
1	Flexible de carburant long
10	Collier

## Procédure

- Montez la nouvelle pompe à carburant sur la plaque de protection et le support de la pompe à carburant droite au moyen de 2 boulons de carrossier (1/4 x 3/4"), 2 rondelles (1/4 pouce) et 2 contre-écrous (1/4 pouce) (Figure 8).

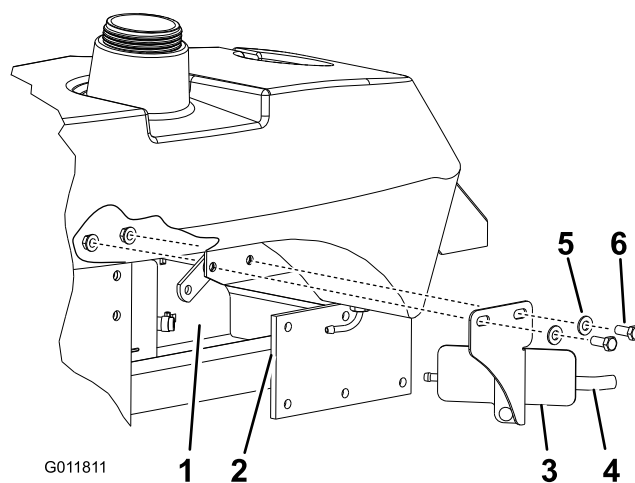
**Remarque:** La pompe à carburant doit être montée comme illustré à la Figure 8 avec les câbles du côté droit.



**Figure 8**

- |  |   |
|--|---|
| 1. Support de pompe à carburant droite | 6. Contre-écrou (1/4 pouce)               |
| 2. Vis de carrossier (1/4 x 3/4")      | 7. Flexible de carburant (7,6 cm [3"])    |
| 3. Plaque de protection                | 8. Collier                                |
| 4. Nouvelle pompe à carburant          | 9. Câbles sortant de la pompe à carburant |
| 5. Rondelle (1/4 pouce)                |   |

de carburant n'est pas pliée lorsque tous les serrages sont terminés.



**Figure 9**

- |                               |  |
|-------------------------------|--|
| 1. Écrou existant             | 4. Flexible à carburant court en place |
| 2. Côté droit de la machine   | 5. Rondelle (3/8 pouce)                |
| 3. Nouvelle pompe à carburant | 6. Boulon (3/8 x 7/8")                 |

- Raccordez un flexible de carburant court à la pompe à carburant au moyen d'un collier du côté **opposé** aux câbles.

**Remarque:** Vérifiez que le flexible de carburant court est placé du côté de la pompe à carburant **SANS** câbles.

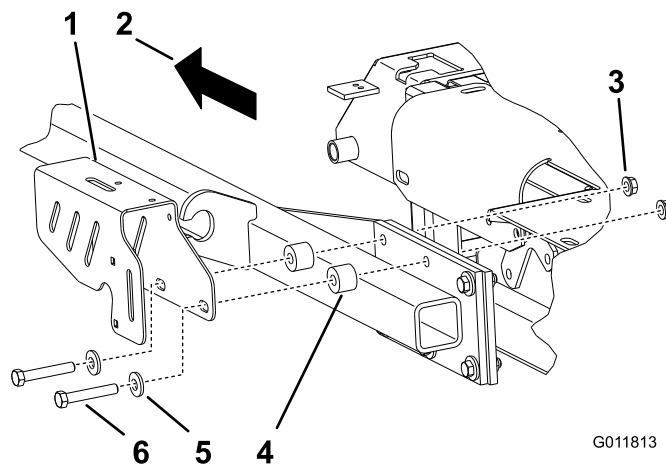
- Soulevez le côté droit de la machine et placez-le sur une chandelle. Déposez la roue droite.
- Retirez les boulons et écrous qui fixent l'arbre transversal du frein droit au châssis.

**Remarque:** Desserrez temporairement les freins pour faciliter le retrait des boulons et écrous de fixation de l'arbre transversal.

- Branchez le nouveau flexible de carburant entre la vanne de sélection et le côté portant les câbles de la pompe à carburant au moyen d'un collier, puis serrez le collier.
- Montez une pompe à carburant et un support neufs à l'aide des écrous retirés précédemment et de boulons (3/8 x 7/8") et de rondelles plates (3/8 pouce) neufs (Figure 9). Ne serrez pas les fixations.

Avant de serrer les fixations, branchez le flexible de carburant court à la pompe à carburant et au raccord situé au bas du réservoir de carburant au moyen d'un collier, puis serrez le collier. Vérifiez que la conduite

- Serrez le frein de stationnement.
- Sur le côté gauche de la machine, retirez les deux boulons supérieurs avant du châssis porteur avant.
- Montez le support de pompe gauche avec les 2 entretoises entre le châssis porteur et le support au moyen des écrous retirés précédemment et de 2 boulons (3/8 x 2-1/4") neufs et 2 rondelles (3/8 pouce) neufs (Figure 10).



**Figure 10**

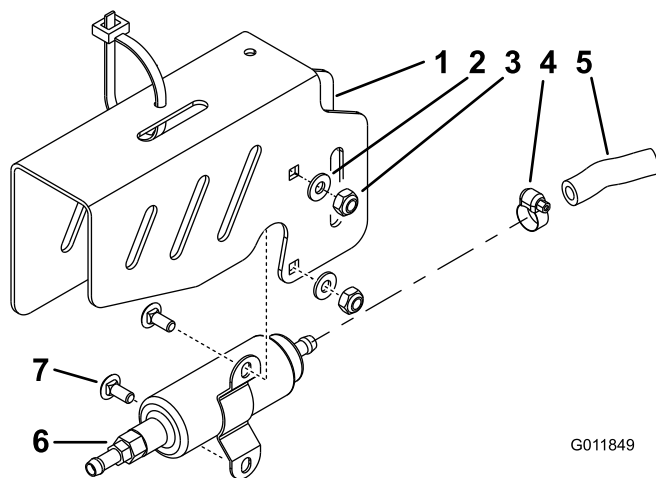
- |                            |                          |
|----------------------------|--------------------------|
| 1. Support de pompe gauche | 4. Entretoise            |
| 2. Avant de la machine     | 5. Rondelle (3/8 pouce)  |
| 3. Écrou (3/8 pouce)       | 6. Boulon (3/8 x 2-1/4") |

- Branchez un flexible de carburant court retiré précédemment sur la pompe à carburant au moyen d'un collier, puis serrez le collier (Figure 11).

**Remarque:** Branchez le flexible de carburant court du côté de la pompe à carburant **SANS** câbles.

11. Acheminez le flexible de carburant neuf de la vanne de sélection jusqu'au côté de la pompe à carburant portant les câbles en passant par le châssis et le support, comme illustré à la Figure 12 et la Figure 13, et branchez-le au moyen d'un collier. Serrez le collier.
12. Mettez la pompe à carburant en place et branchez le flexible de carburant court (7,6 cm [3"]) au raccord situé en bas du réservoir de carburant gauche au moyen d'un collier, puis serrez le collier. Vérifiez que la conduite de carburant n'est pas pliée lorsque tous les serrages sont terminés (Figure 11).
13. Montez la pompe à carburant sur le support de gauche avec 2 boulons de carrossier (1/4 x 5/8"), 2 écrous (1/4 pouce) et 2 rondelles (1/4 pouce) (Figure 11).
14. Montez le filtre à carburant retiré précédemment sur le flexible de 7,6 cm (3") branché au raccord inférieur central de la vanne de sélection au moyen d'un collier.

**Remarque:** Le filtre à carburant doit être monté de la manière illustrée, la partie la plus grande dirigée vers l'arrière.

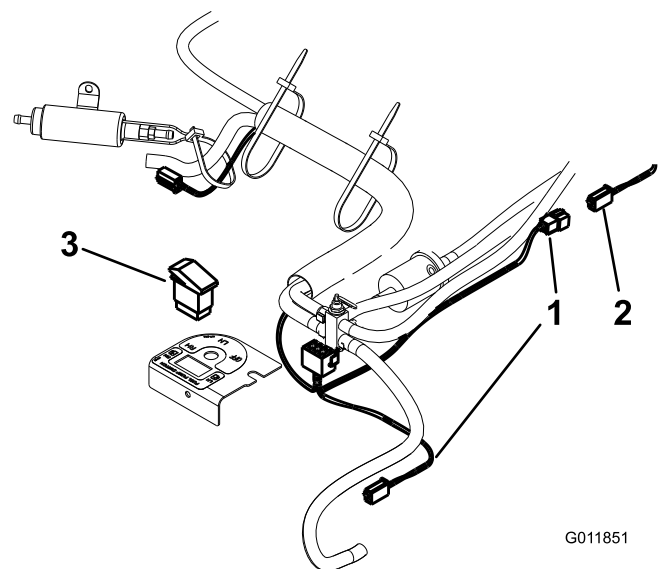


**Figure 11**

- |  |  |
|--|--|
| 1. Support de pompe à carburant gauche | 5. Flexible de carburant (7,6 cm [3"]) |
| 2. Rondelle (1/4 pouce)                | 6. Pompe à carburant existante         |
| 3. Contre-écrou (1/4 pouce)            | 7. Vis de carrossier (1/4 x 5/8")      |
| 4. Collier                             |  |

15. Branchez le nouveau flexible de carburant long au filtre et au moteur au moyen de 2 colliers neufs. Vérifiez que le parcours du flexible est identique à celui de l'ancien flexible.
16. Contrôlez et serrez tous les boulons et tous les colliers de flexibles de carburant.

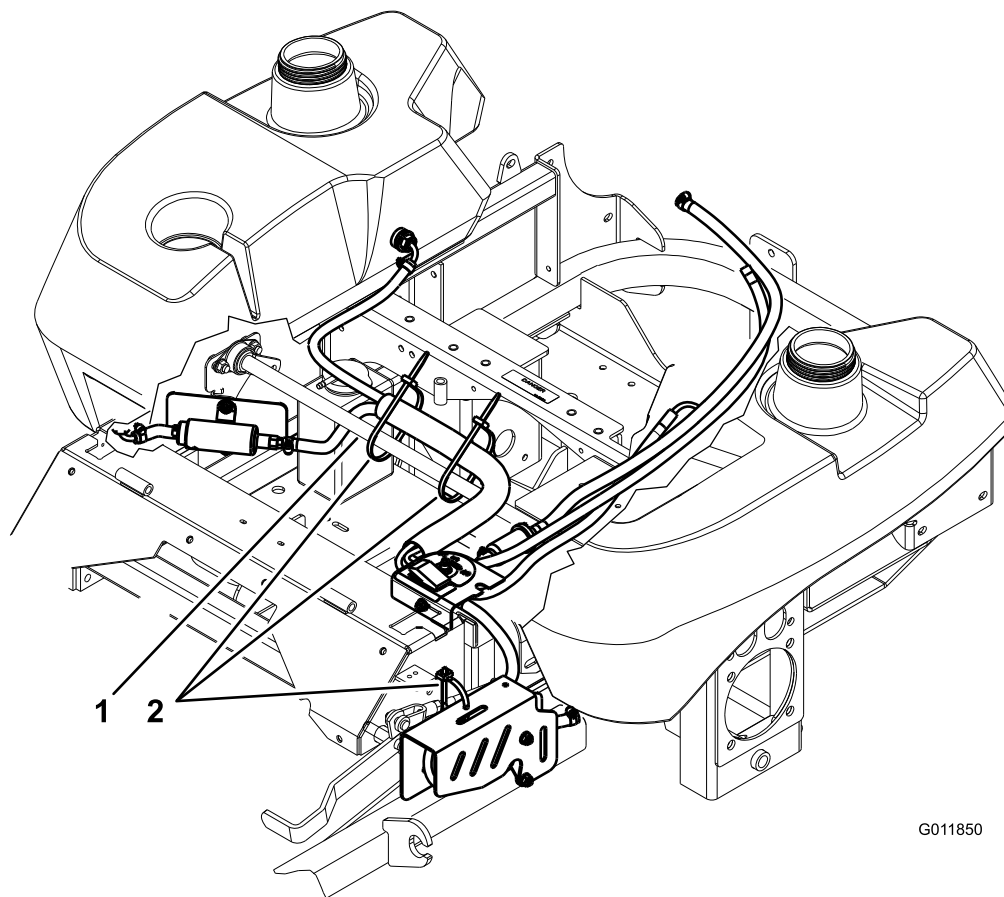
17. Serrez les raccords inférieurs des deux réservoirs de carburant.
18. Reposez la roue droite. Retirez la chandelle.
19. Acheminez le faisceau de câblage neuf jusqu'à la pompe à carburant gauche en passant par le châssis et en suivant la conduite de carburant, puis raccordez-le à la pompe à carburant. Gardez les câbles de la pompe à carburant à l'intérieur du support gauche de la pompe à carburant. Tirez-les vers l'arrière et branchez le nouveau faisceau de câblage (Figure 12).
20. Branchez le nouveau faisceau de câblage à la pompe à carburant droite et repliez la longueur de câble qui dépasse puis fixez-la en place avec une attache en plastique (Figure 12).
21. Branchez le nouveau faisceau de câblage au faisceau de câblage principal sur la machine. Cette connexion est la même que celle utilisée pour la pompe à carburant existante (Figure 12).



**Figure 12**

- |   |                 |
|---|-----------------|
| 1. Nouveau faisceau de câblage                | 3. Interrupteur |
| 2. Faisceau de câblage existant de la machine |                 |

22. Fixez légèrement l'ensemble flexible de carburant à l'arbre transversal de frein à l'aide de 2 attaches en plastique (Figure 13).
23. Utilisez une attache en plastique pour fixer le flexible de carburant au trou central du support de pompe à carburant gauche (Figure 13).



G011850

**Figure 13**

1. Arbre transversal de frein

2. Attaches en plastique

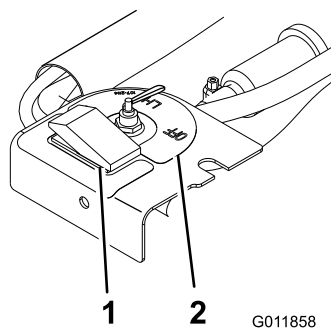
- 
24. Versez 3,8 l (1 gal) de carburant dans chaque réservoir.
  25. Avant de mettre la machine en marche, vérifiez l'étanchéité de tous les raccords de flexibles. Vérifiez l'absence de fuite lors de la première utilisation de la machine.

# Utilisation

## Utilisation de la vanne de sélection de carburant et du commutateur

**Remarque:** Les côtés gauche et droit de la machine sont déterminés d'après la position de conduite.

Le commutateur électrique doit être réglé sur le même réservoir de carburant que la vanne de sélection de carburant mécanique.



**Figure 14**

1. Interrupteur

2. Vanne de sélection de carburant mécanique