



Kam og skrabersæt

Til DPA-klippeenheder i Reelmaster® 3100-D-serien

Modelnr. 114-9376

Modelnr. 114-9377

Monteringsvejledning

Bemærk: Maskinens venstre og højre side er som set fra den normale betjeningsposition.

Løsdele

Brug skemaet herunder til at kontrollere, at alle dele er blevet leveret.

Beskrivelse	Antal	Anvendelse
Kambeslag	1	Monter kam og skrabersættet.
Kamskraber	1	
Kamplade	1	
Kam	1	
Bræddebolt (1/4 x 1 tomme)	4	
Låsemøtrik (1/4 tomme)	4	
Flade spændeskiver (om nødvendigt)	8	

Montering af kam og skrabersættet

- Placer plæneklipperen på en plan overflade.
- Fjern boltene og flangemøtrikken, der holder hver ende af frontrullen fast på rulleholderne. Kasser boltene og flangemøtrikkerne.
- Skrue en flangemøtrik på hver bolt som vist i Figur 1.

Bemærk: Kam/skraber-samlingen er løst samlet fra fabrikken. Vent med at spænde låsemøtrikkerne.

- Fastspænd hver ende af kambeslaget til toppen af hver rulleholder med en flangemøtrik og bolt som vist i Figur 1.

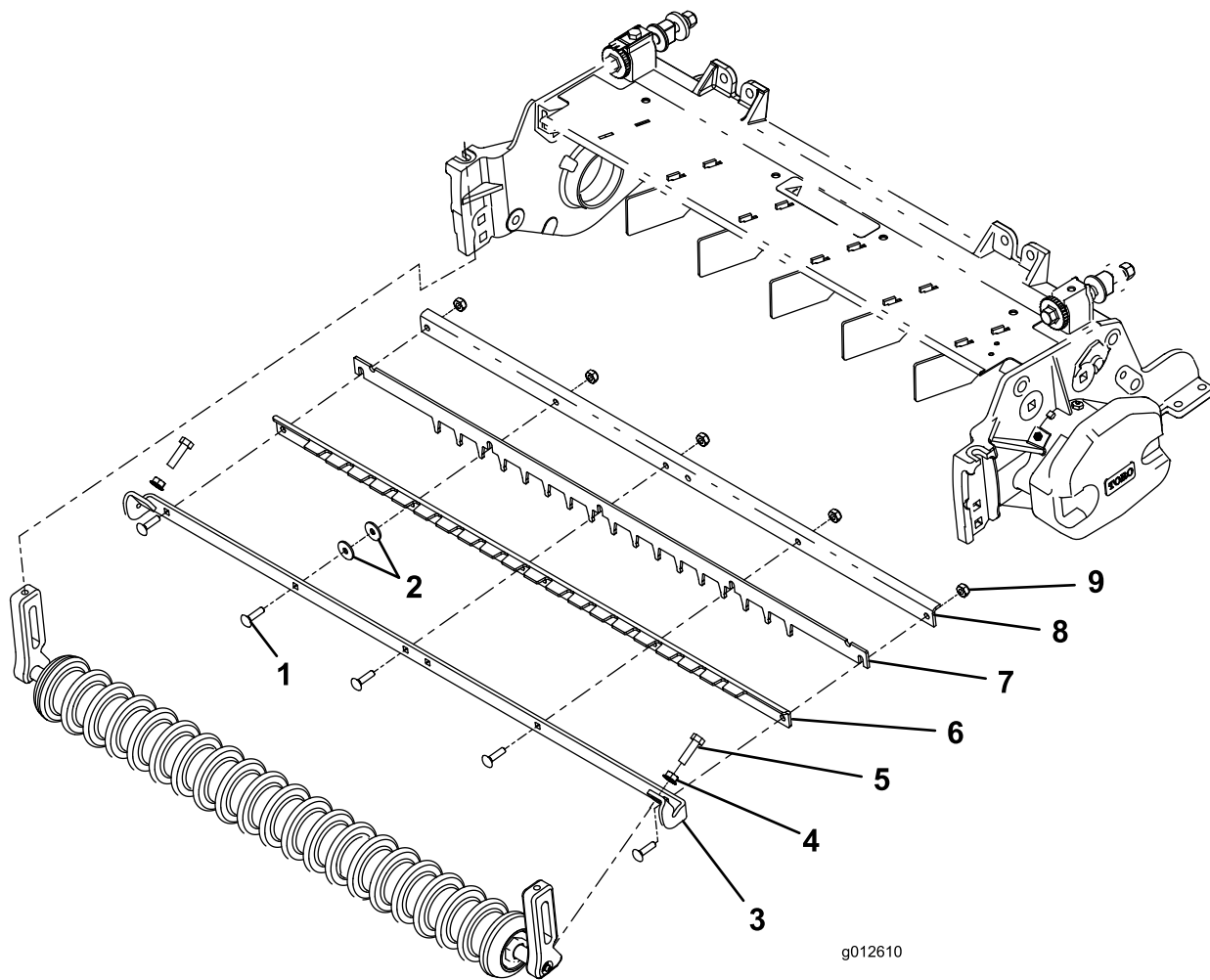
Bemærk: Hvis skraberen ikke skal bruges, fjernes den fra samlingen. Ved genmonteringen af komponenterne skal der indsættes 2 skiver på hver bolt, så de fungerer som afstandsstykker mellem kambeslaget og kampladen (Figur 1). Skiverne sendes som løsdele.

- Sørg for, at rulle- og kamsamlingen er fastgjorte og centrerede i rullebeslagene, spænd derefter flangemøtrikkerne på boltene.
- Brug en målestang og en lineal til at indstille kammens effektivitet iht. dine plæneforhold. Fastgør låsemøtrikkerne.

- Den anbefalede klippehøjde er 9 til 19 mm.

- Mindre aggressiv indstilling = Klippehøjdeindstilling
- Mere aggressiv indstilling = 3 mm under klippehøjdeindstilling

Bemærk: Det kan være, at det kræver nogle få ugers drift at fjerne overskydende partikler i plænen.



g012610

Figur 1

- | | | |
|---------------------------------------|-----------------|---------------------------|
| 1. Brædebolt (1/4 x 1 tomme) | 4. Flangemøtrik | 7. Kamplade |
| 2. Flade spændeskiver (om nødvendigt) | 5. Bolt | 8. Kam |
| 3. Kambeslag | 6. Kamskraber | 9. Låsemøtrik (1/4 tomme) |