



Kit de raspador e escovas

Para unidades de corte Reelmaster® DPA série 3100-D

Modelo nº 114-9376

Modelo nº 114-9377

Instruções de instalação

Nota: Determine os lados direito e esquerdo da máquina a partir da posição normal de utilização.

Peças soltas

Utilize a tabela abaixo para verificar se todas as peças foram enviadas.

Descrição	Quantidade	Utilização
Suporte de escova	1	Instale o kit de raspador e escovas.
Raspador de escovas	1	
Placa de escovas	1	
Escova	1	
Parafuso de carroçaria (1/4 x 1 inch)	4	
Porca de bloqueio (1/4 polegada)	4	
Anilhas planas (se necessário)	8	

Instalar o kit de raspador e escovas

1. Coloque o cortador numa superfície nivelada.
2. Retire o parafuso e porca flangeada que fixam cada extremidade do rolo dianteiro aos suportes do rolo. Deite fora os parafusos e porcas flangeadas.
3. Enrosque uma porca flangeada em cada parafuso como se mostra em Figura 1.

Nota: O conjunto de raspador/escovas e montado de fábrica sem estar apertado. Não aperte as porcas de fixação nesta altura.

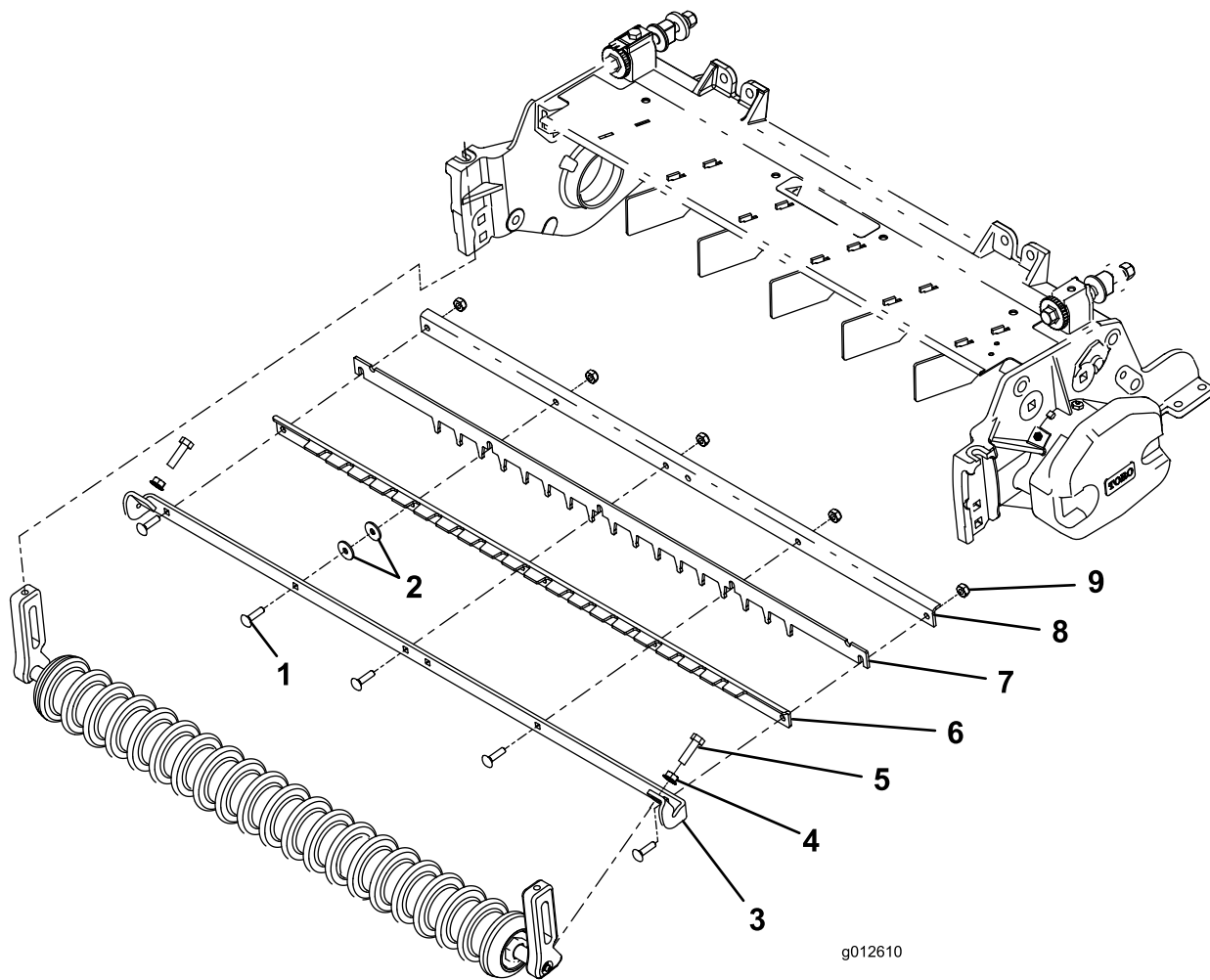
4. Monte cada extremidade do suporte da escova na parte superior de cada suporte de rolo com uma porca flangeada e parafuso como se mostra em Figura 1.

Nota: Se não for necessário o raspador, retire-o do conjunto. Ao montar os componentes, insira duas anilhas em cada parafuso de forma a que ajam como espaçadores entre o suporte da escova e a placa da escova (Figura 1). As anilhas são fornecidas soltas.

5. Certifique-se de que o rolo e conjunto da escova estão bem fixos e centrados nos suportes do rolo e, em seguida, aperte as porcas flangeadas nos parafusos.
6. Utilizando uma barra indicadora e régua, regule a agressividade para corresponder à condição da relva. Prenda as porcas de bloqueio.

- A altura de corte recomendada é de 9 a 19 mm.
- Definição menos agressiva = Definição da altura de corte
- Definição mais agressiva = 3 mm abaixo da definição da altura de corte

Nota: Pode ser necessário algumas semanas de funcionamento para remover o grão excessivo no relvado.



g012610

Figura 1

- | | | |
|--|------------------------|-------------------------------------|
| 1. Parafuso de carroçaria (1/4 x 1 inch) | 4. Porca flangeada | 7. Placa de escovas |
| 2. Anilhas planas (se necessário) | 5. Parafuso | 8. Escova |
| 3. Suporte de escova | 6. Raspador de escovas | 9. Porca de bloqueio (1/4 polegada) |