



Kit de mangueiras hidráulicas

Unidades de corte para 2010 e unidade de tracção Reelmaster®
série 5010- posteriores

Modelo nº 119-6955

Instruções de instalação

Peças soltas

Utilize a tabela abaixo para verificar se todas as peças foram enviadas.

Procedimento	Descrição	Quantidade	Utilização
1	Montagem das mangueiras (114-0633)	5	Instalação do kit.
	Montagem das mangueiras hidráulicas (98-4590)	2	
	Montagem das mangueiras (117-5188)	4	
	Montagem das mangueiras hidráulicas (106-3680)	2	
	Montagem das mangueiras (117-5190)	1	
	Montagem das mangueiras hidráulicas (106-3671)	1	
	Anel de retenção [ORFS-8] (237-30)	10	
	Anel de retenção [ORFS-4] (237-21)	10	
	Anel de retenção [ORFS-10] (237-65)	10	
	Braçadeira	15	

1

Instalação do kit

Peças necessárias para este passo:

5	Montagem das mangueiras (114-0633)
2	Montagem das mangueiras hidráulicas (98-4590)
4	Montagem das mangueiras (117-5188)
2	Montagem das mangueiras hidráulicas (106-3680)
1	Montagem das mangueiras (117-5190)
1	Montagem das mangueiras hidráulicas (106-3671)
10	Anel de retenção [ORFS-8] (237-30)
10	Anel de retenção [ORFS-4] (237-21)
10	Anel de retenção [ORFS-10] (237-65)
15	Braçadeira

Procedimento

⚠ AVISO

O fluido hidráulico que sai sob pressão pode penetrar na pele e provocar lesões.

- Certifique-se de que todas as tubagens e mangueiras do fluido hidráulico se encontram bem apertadas e em bom estado de conservação antes de colocar o sistema sob pressão.
- Mantenha o seu corpo e mãos longe de fugas ou bocais que projectem fluido hidráulico sob pressão.
- Utilize um pedaço de cartão ou papel para encontrar fugas do fluido hidráulico.
- Elimine com segurança toda a pressão do sistema hidráulico antes de executar qualquer procedimento neste sistema.
- Em caso de penetração do fluido na pele, consulte imediatamente um médico.

1. Localize e retire as mangueiras a serem substituídas como se mostra em Figura 1.

Nota: Quando remover as mangueiras antigas, lembre-se do local onde estavam presas e como

estavam colocadas através dos componentes na máquina.

2. Substitua as mangueiras antigas e anéis de retenção por novos. O número de artigo de cada nova mangueira é indicado em Figura 1.
3. Prenda os tubos com cintas de cabo.

Importante: Antes de instalar qualquer mangueira hidráulica, certifique-se de que estão

colocados anéis de retenção adequados e que estão lubrificados com óleo hidráulico.

Nota: Quando devidamente instalada, a linha criada pela escrita na mangueira não torce na mangueira, mas sim faz uma linha direita de união a união.

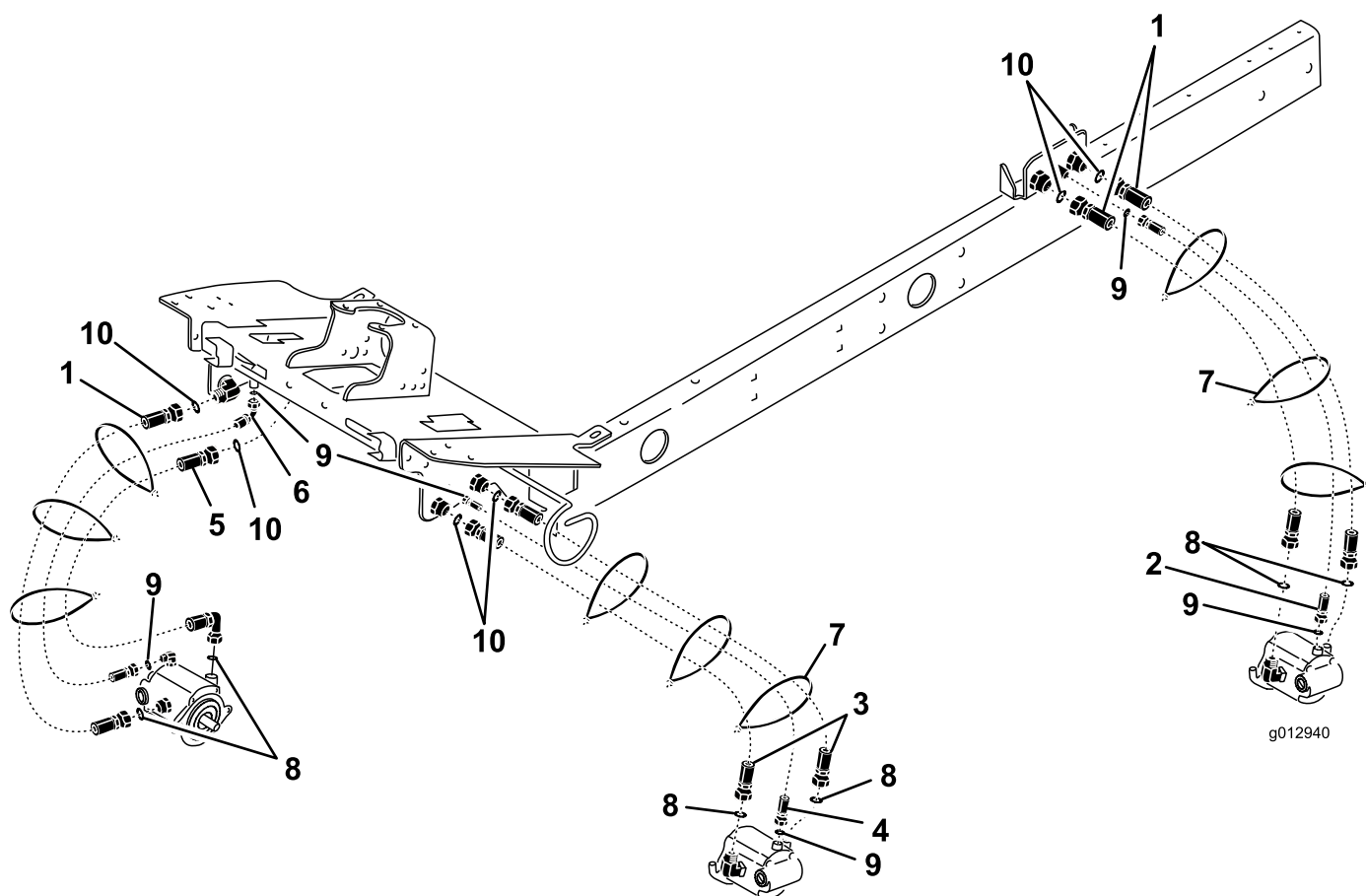


Figura 1

1. Mangueira 114-0633
2. Mangueira 98-4590
3. Mangueira 117-5188
4. Mangueira 106-3680
5. Mangueira 117-5190

6. Mangueira 106-3671
7. Braçadeira
8. Anel de retenção [ORFS-8]
9. Anel de retenção [ORFS-4]
10. Anel de retenção [ORFS-10]