



# Kit antiretournement (ROPS) Tondeuses autoportées Z400 à partir de 2010

N° de modèle 119-6653

## Instructions de montage

### Pièces détachées

Reportez-vous au tableau ci-dessous pour vérifier si toutes les pièces ont été expédiées.

Procédure	Description	Qté	Utilisation
<b>1</b>	Arceau de sécurité - partie droite	1	Montez le système antiretournement (ROPS).
	Arceau de sécurité - partie gauche	1	
	Arceau de sécurité - partie centrale	1	
	Boulon (3/8 x 1 pouce)	8	
	Rondelle bombée	8	
	Écrou à embase, (3/8 pouce)	8	
	Boulon (1/2 x 3-1/4")	2	
Écrou à embase (1/2 pouce)	2		
<b>2</b>	Gâche de verrou du siège	1	Remplacez la gâche de verrou du siège.
	Boulon (5/16 x 7/8")	2	
	Contre-écrou (5/16 pouce)	2	
<b>3</b>	Kit ceinture de sécurité	1	Montage de la ceinture de sécurité.
<b>4</b>	Cadre de siège	1	Montez le nouveau cadre de siège.
	Contre-écrou (3/8 pouce)	2	
	Boulon (3/8 x 5")	2	

# 1

## Montage du système antiretournement

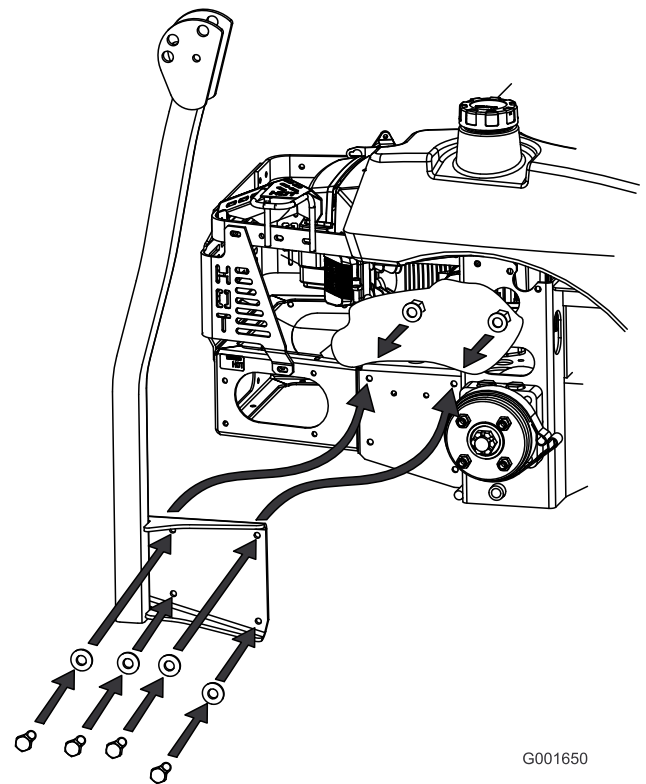
### Pièces nécessaires pour cette opération:

1	Arceau de sécurité - partie droite
1	Arceau de sécurité - partie gauche
1	Arceau de sécurité - partie centrale
8	Boulon (3/8 x 1 pouce)
8	Rondelle bombée
8	Écrou à embase, (3/8 pouce)
2	Boulon (1/2 x 3-1/4")
2	Écrou à embase (1/2 pouce)

### Procédure

1. Fixez légèrement les parties gauche et droite de l'arceau de sécurité au cadre au moyen de 8 boulons (3/8 x 1 pouce), 8 rondelles bombées et 8 écrous à embase (3/8 pouce).

**Remarque:** Le côté bombé de la rondelle doit être dirigé vers la tête du boulon.

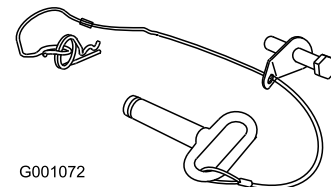


G001650

Figure 1

2. Montez les clips des cordons sur les longs boulons (1/2 x 3-1/4").

**Remarque:** La languette pliée doit être dirigée vers la tête du boulon.



G001072

Figure 2

3. Huilez légèrement les extrémités de la partie centrale de l'arceau de sécurité.
4. Fixez légèrement la partie centrale de l'arceau de sécurité au moyen de 2 boulons (1/2 x 3-1/4") et 2 écrous à embase (1/2 pouce).

**Remarque:** Les boulons doivent être montés par l'extérieur de l'arceau de sécurité.

**Remarque:** Placez la languette pliée à la position et dans la direction indiquées.

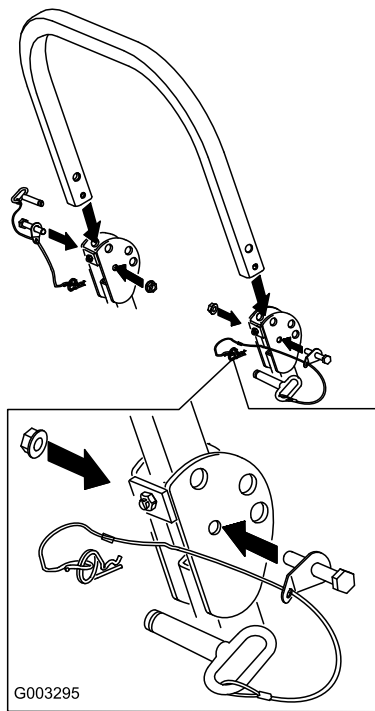


Figure 3

5. Relevez l'arceau de sécurité à la verticale et fixez-le en position avec les goupilles et les goupilles fendues fixées aux cordons.

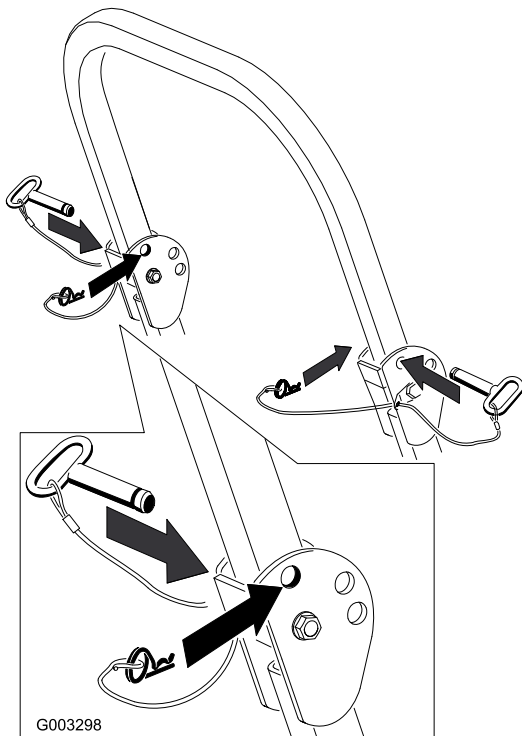


Figure 4

6. Serrez toutes les fixations sur le cadre de la machine à 41 Nm (30 pi-lb).  
 7. Serrez les boulons (1/2 x 3-1/4") de sorte que la partie centrale de l'arceau de sécurité pivote sans effort.

**Remarque:** Un maximum d'un filet doit être visible à l'extérieur de l'écrou.

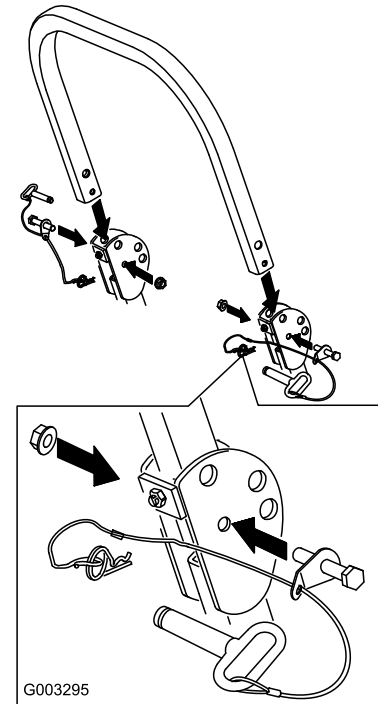


Figure 5

## 2

### Remplacement de la gâche de verrou du siège

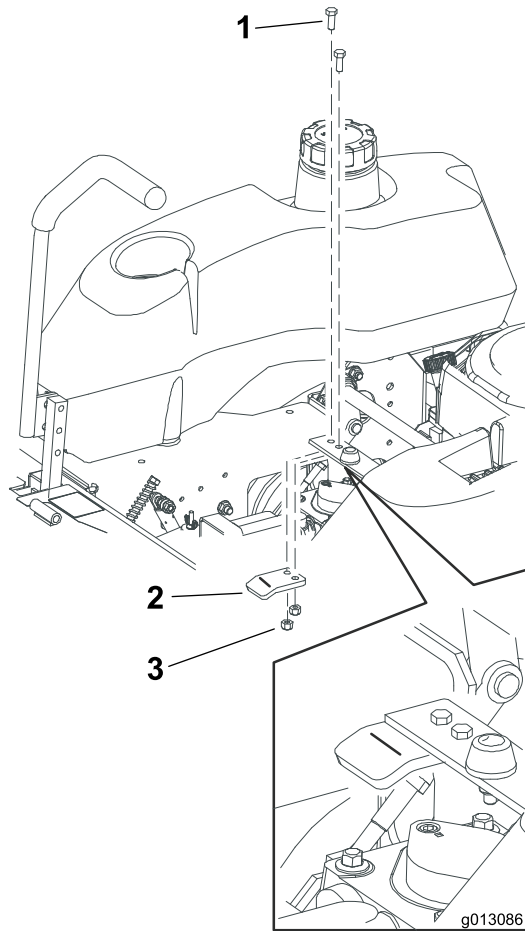
**Pièces nécessaires pour cette opération:**

1	Gâche de verrou du siège
2	Boulon (5/16 x 7/8")
2	Contre-écrou (5/16 pouce)

### Procédure

1. Basculez le siège en avant et déposez la gâche de verrou existante.
2. Montez une gâche neuve sur le châssis au moyen de 2 boulons (5/16 x 7/8") et 2 contre-écrous (5/16 pouce), comme illustré.

**Remarque:** La partie pliée de la gâche doit être dirigée vers le bas.



**Figure 6**

- 1. Boulon (5/16 x 7/8")
- 2. Gâche de verrou
- 3. Contre-écrou (5/16 pouce)

# 3

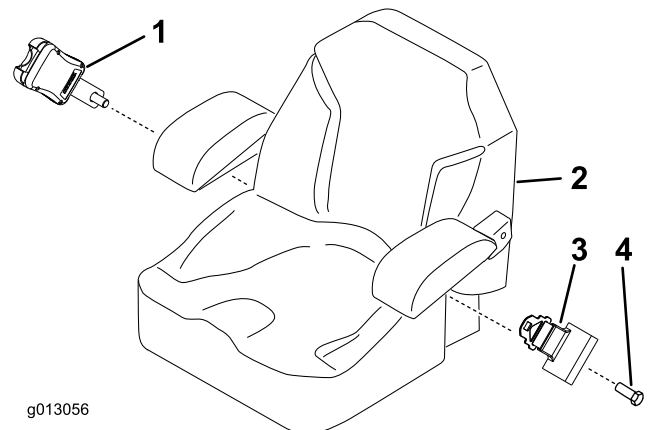
## Montage de la ceinture de sécurité

**Pièces nécessaires pour cette opération:**

1	Kit ceinture de sécurité
---	--------------------------

### Procédure

1. Basculez le siège en avant et déposez le récepteur et la ceinture de sécurité à enrouleur existants.
2. Montez la partie récepteur de la ceinture de sécurité sur le cadre du siège avec un boulon fourni.
3. Montez la ceinture de sécurité à enrouleur sur le siège avec un boulon fourni.



**Figure 7**

- 1. Récepteur avec boulon fourni
- 2. Siège
- 3. Ceinture de sécurité à enrouleur
- 4. Boulon fourni

# 4

## Montage du nouveau cadre de siège

### Pièces nécessaires pour cette opération:

1	Cadre de siège
2	Contre-écrou (3/8 pouce)
2	Boulon (3/8 x 5")

### Procédure

1. Basculez le siège en avant et retirez l'écrou et le boulon de la tige de retenue du siège (Figure 8).

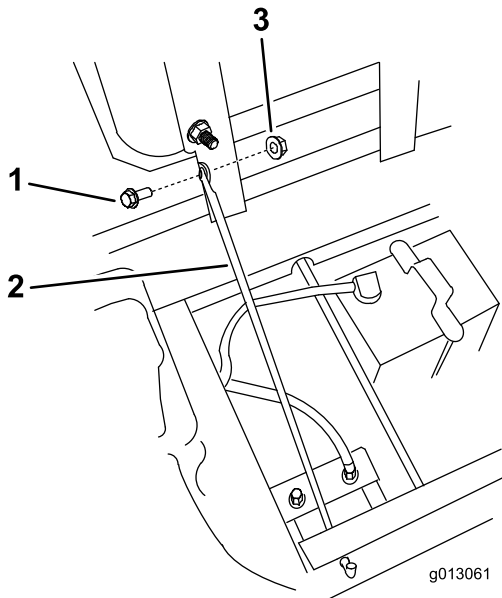


Figure 8

1. Boulon
2. Tige de siège
3. Écrou

6. Placez les entretoises sur le cadre de montage du siège les extrémités pliées en haut. **La fente de l'entretoise se place vers l'arrière du siège.**
7. Montez le siège sur le nouveau cadre et rondelles avec les quatre contre-écrous retirés précédemment.

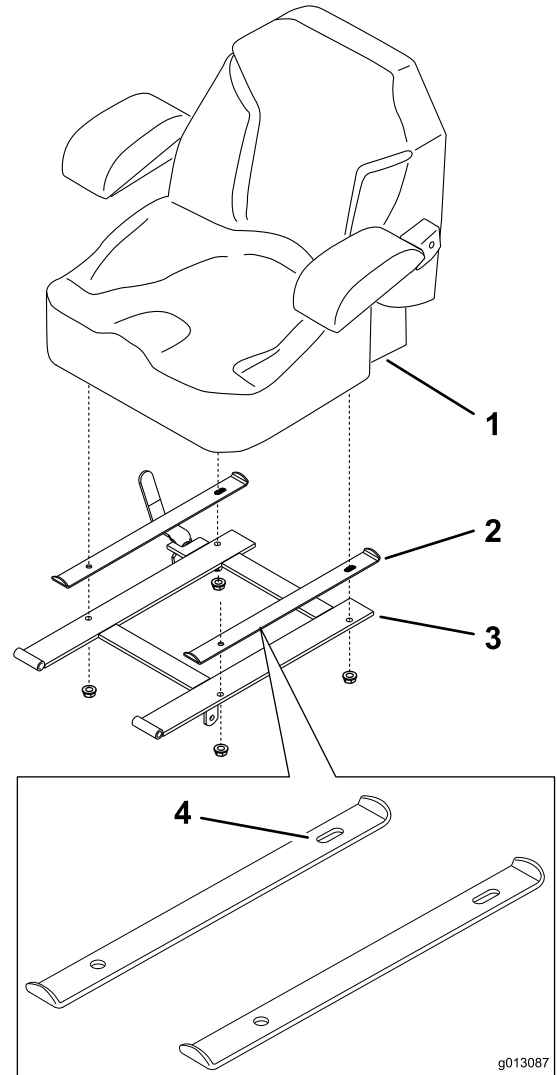
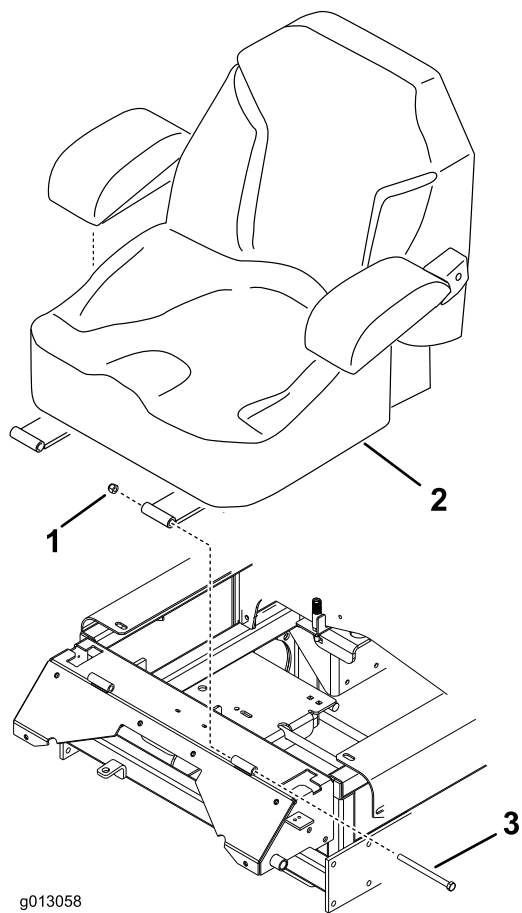


Figure 9

1. Siège
2. Entretoise du siège
3. Cadre de siège
4. Veillez à placer la fente vers l'arrière

2. Au besoin, débrancher les connecteurs au contacteur du siège.
3. Retirez les 2 boulons (3/8 x 5") et 2 contre-écrous (3/8 pouce) à l'avant du siège au niveau de la charnière. Mettez les contre-écrous et les boulons au rebut.
4. Déposez le siège de la machine.
5. Déposez le cadre et les entretoises du siège en retirant les quatre contre-écrous (Figure 9). Mettez au rebut le cadre du siège et conservez les contre-écrous et les entretoises.

8. Montez le siège sur les charnières avec 2 boulons (3/8 x 5") et 2 contre-écrous (3/8 pouce) (Figure 10).



**Figure 10**

1. Écrou  
2. Siège

3. Boulon

---

9. Montez la tige de retenue du siège avec l'écrou et le boulon retirés précédemment (Figure 8).

**Remarque:** Ne serrez pas excessivement l'écrou et le boulon pour permettre à la tige de pivoter.

10. Au besoin, reliez les connecteurs au contacteur du siège.

**Remarques:**



**Count on it.**