



Kit de finition pour dispositif de ramassage

Tondeuse autoportée à rayon de braquage zéro TITAN ZX6000

N° de modèle 119-3454

Instructions de montage



Ce kit doit être associé au Kit dispositif de ramassage. Contactez un concessionnaire agréé ou le service après-vente du fabricant pour vous procurer les pièces nécessaires. Pour de plus amples informations, visitez www.Toro.com.

Sécurité

Autocollants de sécurité et d'instruction



Des autocollants de sécurité et des instructions bien visibles sont placés près de tous les endroits potentiellement dangereux. Remplacez tout autocollant endommagé ou manquant.



110-6691

1. Risque de projections – tenez les spectateurs à bonne distance de la machine.
2. Risque de projections par la tondeuse – n'utilisez pas la machine sans le déflecteur, l'obturateur d'éjection ou le système de ramassage.
3. Risque de coupure/mutilation des mains ou des pieds – ne vous approchez pas des pièces mobiles.

Montage

1

Montage du bâti du dispositif de ramassage

Pièces nécessaires pour cette opération:

1	Bâti du dispositif de ramassage (tablier de 60 pouces)
---	--

Procédure

Ce kit de finition pour dispositif de ramassage contient un nouveau bâti pour utilisation sur les tabliers de 60 pouces uniquement. Le Kit dispositif de ramassage comprend un bâti qu'il faut mettre au rebut et remplacer par celui fourni avec le kit de finition.

Reportez-vous aux instructions de montage du Kit dispositif de ramassage pour savoir comment monter le bâti du dispositif de ramassage.

2

Pose des lames

Pièces nécessaires pour cette opération:

3	Lames Hi-Lift
---	---------------

Procédure

1. Retirez les lames existantes du tablier. Consultez la section Dépose des lames dans le *Manuel de l'utilisateur* pour de plus amples informations.
2. Montez les lames Hi-Lift fournies avec les pièces détachées. Consultez la section Pose des lames dans le *Manuel de l'utilisateur* pour de plus amples informations.

3

Montage de l'éjecteur

Pièces nécessaires pour cette opération:

1	Déflexeur incliné
1	Déflexeur courbe
2	Contre-écrou (5/16 pouce)
1	Bouton
1	Rondelle
1	Éjecteur

Procédure

⚠ ATTENTION

Si l'ouverture d'éjection n'est pas couverte, l'utilisateur ou des personnes à proximité peuvent être gravement blessés par des objets happés et éjectés par la tondeuse. Ils risquent également de toucher la lame.

N'utilisez jamais la tondeuse sans avoir installé une plaque d'obturation, un déflexeur de déchiquetage ou un éjecteur et un collecteur d'herbe.

N'utilisez jamais la tondeuse avec l'éjecteur ouvert. Un obturateur d'éjection, un couvercle de déchiquetage ou un éjecteur de ramassage doivent toujours être utilisés quand le tablier de coupe est en marche.

1. Enlevez les fixations qui retiennent le déflexeur sur le tablier (Figure 1). Mettez les fixations de côté.

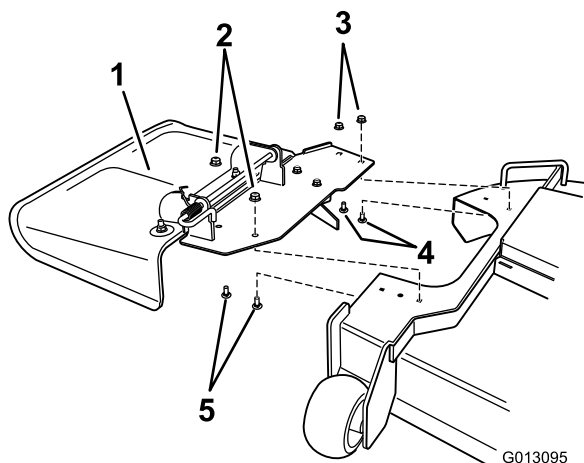
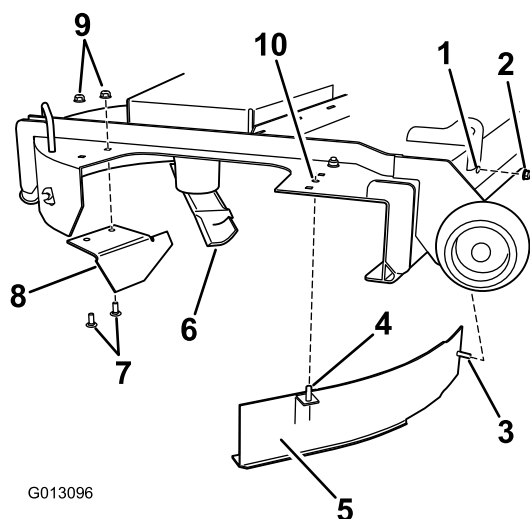


Figure 1

- | | |
|---|---|
| 1. Ensemble déflecteur | 4. Boulon de carrossier existant (à réutiliser) |
| 2. Contre-écrou existant (à conserver) | 5. Boulon de carrossier existant (à conserver) |
| 3. Contre-écrou existant (à réutiliser) | |

- Déposez le déflecteur. Conservez les pièces pour convertir le tablier à l'éjection latérale.
- Trouvez et montez le déflecteur incliné sur le tablier en utilisant les trous arrière. Utilisez les fixations existantes provenant de cet emplacement pour fixer le nouveau déflecteur incliné sur le tablier.

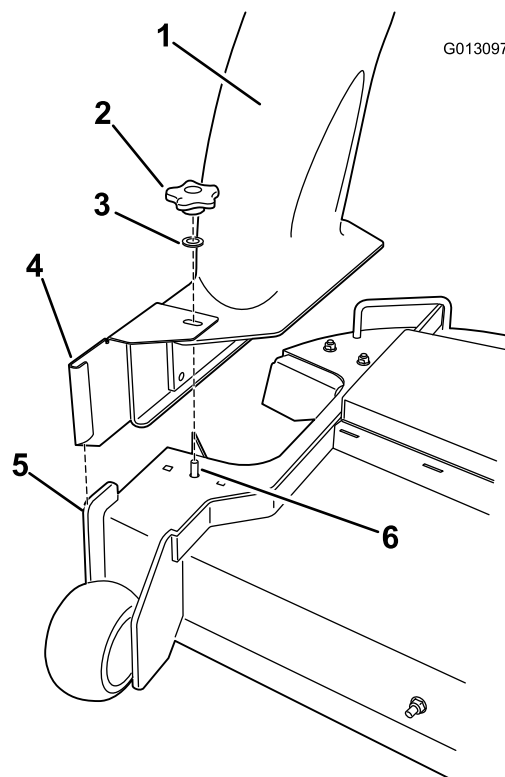


G013096

Figure 2

- | | |
|--|---|
| 1. Trou dans la paroi avant du tablier | 6. Lame haute levée |
| 2. Contre-écrou | 7. Boulon de carrossier existant (à réutiliser) |
| 3. Support horizontal, déflecteur courbe | 8. Déflecteur incliné |
| 4. Support vertical, déflecteur courbe | 9. Contre-écrou existant (à réutiliser) |
| 5. Déflecteur courbe | 10. Trou central avant dans le tablier de coupe |

- Montez le déflecteur courbe sur le tablier. Alignez le support vertical du déflecteur courbe sur le trou central avant du tablier de coupe et le support horizontal sur le trou de la paroi avant du tablier. Fixez le support horizontal à la paroi avant du tablier au moyen d'un contre-écrou.
- Montez l'éjecteur sur le tablier. L'ouverture sur le haut de l'éjecteur doit être alignée sur le support qui dépasse sur le haut du tablier et la plaque verticale avant doit s'adapter parfaitement avec le support métallique replié de l'éjecteur.



G013097

Figure 3

- | | |
|-------------|---|
| 1. Éjecteur | 4. Support métallique replié (éjecteur) |
| 2. Bouton | 5. Plaque verticale avant (tablier) |
| 3. Rondelle | 6. Support dépassant du tablier (déflecteur courbe) |

- Montez une rondelle et un bouton sur le support qui dépasse du haut de l'éjecteur. Serrez à la main pour fixer l'éjecteur au tablier.
- Accrochez le verrou flexible de l'éjecteur à la gâche de retenue qui est soudée à la paroi latérale du tablier.

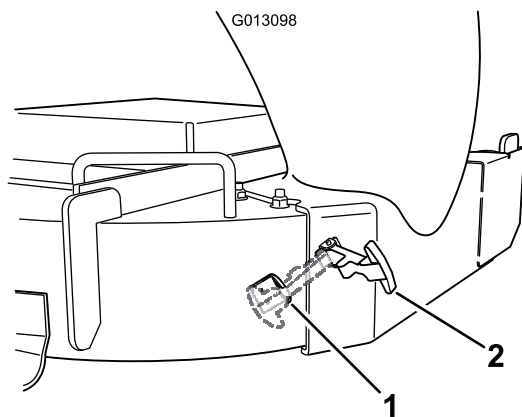


Figure 4

1. Gâche de retenue 2. Verrou flexible

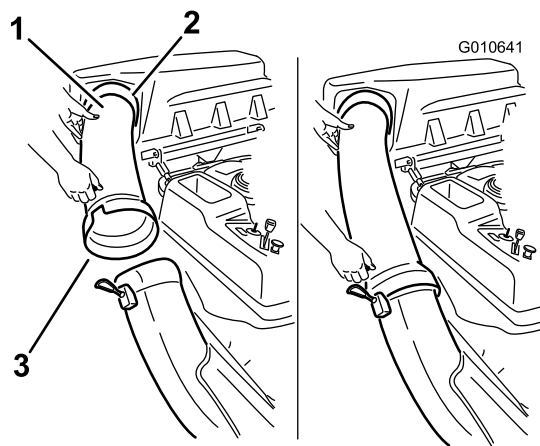


Figure 5

1. Extrémité courbe du tube d'éjection 4. Ergot
2. Ouverture dans le couvercle du dispositif de ramassage 5. Sangle en caoutchouc
3. Extrémité évasée du tube d'éjection

4

Raccordement au tube d'éjection

Aucune pièce requise

Procédure

1. Glissez l'extrémité courbe du tube d'éjection (fourni avec le kit dispositif de ramassage) dans l'ouverture en haut du dispositif de ramassage (Figure 5).
2. Glissez l'extrémité évasée du tube d'éjection sur l'extrémité de l'éjecteur. Accrochez la sangle en caoutchouc de l'éjecteur à l'ergot situé sur le tube d'éjection pour le fixer en position (Figure 5).

Entretien

Dépose du kit de finition

Chaque fois que vous enlevez le kit dispositif de ramassage, vous devez également déposer le kit de finition en procédant comme suit. Mettez les pièces de côté en vue du remontage.

1. Déposez le tube d'éjection de la machine et installez l'obturateur d'éjection.

⚠ ATTENTION

Si l'ouverture d'éjection n'est pas couverte, l'utilisateur ou des personnes à proximité peuvent être gravement blessés par des objets happés et éjectés par la tondeuse. Ils risquent également de toucher la lame.

N'utilisez jamais la tondeuse sans avoir installé une plaque d'obturation, un déflecteur de déchiquetage ou un éjecteur et un collecteur d'herbe.

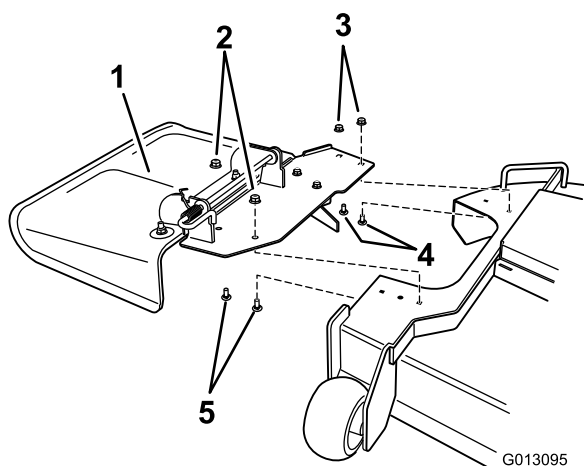


Figure 6

- | | |
|---|---|
| 1. Ensemble déflecteur | 4. Boulon de carrossier existant (à réutiliser) |
| 2. Contre-écrou existant (à conserver) | 5. Boulon de carrossier existant (à conserver) |
| 3. Contre-écrou existant (à réutiliser) | |

2. Remontez les lames.
 - Déposez les lames Hi-Lift du tablier de coupe. Consultez la section Dépose des lames dans le *Manuel de l'utilisateur* pour de plus amples informations.
 - Montez les lames standard retirées précédemment. Consultez la section Pose des lames dans le *Manuel de l'utilisateur* pour de plus amples informations.

Remarques:

Remarques:



Count on it.