



センターリール下降キット

グリーンズマスター 3150 2 輪駆動トラクションユニット

モデル番号 119-4120

取り付け要領

付属部品

すべての部品がそろっているか、下の表で確認してください。

内容	数量	用途
フローコントロールオリフィス・バルブアセンブリ	1	キットを取り付けます。
ストレートアダプタ・フィッティング	1	
ストレートスイベル・コネクタ	1	
油圧ホース (25 mm)	1	

キットを取り付ける

1. カuttingユニットを床面まで降下させる。
2. エンジンを停止し、可動部すべての動作が停止するのを待ち、キーを抜き取る。
3. 中央カuttingユニットのシリンダのベース側の端部およびマニホールドから油圧ホースを外す。

注 外したホースは廃棄してください。

4. フローコントロールオリフィスバルブに、ストレートアダプタ・フィッティングとストレートスイベル・コネクタを図 1 のように取り付ける。

重要 これらのフィッティングはバルブに正しく取り付ける必要があります。バルブのボディに図が刻印してあります。

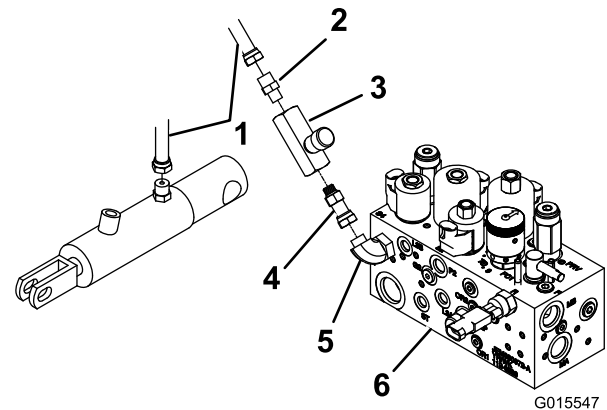


図 1

- | | |
|----------------------------|-------------------|
| 1. 油圧ホース | 4. ストレートスイベル・コネクタ |
| 2. ストレートアダプタ・フィッティング | 5. エルボフィッティング |
| 3. フローコントロールオリフィス・バルブアセンブリ | 6. マニホールドブロック |

5. キットに入っている新しいホースの一端を、フローコントロールのストレートアダプタフィッティングに仮接続する。
6. そのホースの他の一端を、シリンダのベース部に仮接続する。
7. フローコントロールオリフィスについているストレートスイベル・コネクタをマニホールドブロックのエルボフィッティングに仮接続する（図 1）。

注 必要に応じて、エルボフィッティングを回して、フローコントロールオリフィスバルブとの距離を確保してください。新しいホースが座席に接触しないように調整してください。

8. ホース端部とフィッティングを正式に固定する。

注 ホースをねじってしまわないように、補助レンチを使い丁寧に締め付けてください。各ホースの端部にある六角ナットにレンチを当てる。

9. マニホールドの前部で、FC1を探し出し、このロックナットをゆるめる。

10. 調整ねじを左に一杯まで回す。

注 これは当初のフローコントロールであり、一杯までゆるめるとコントロールが全開状態となります。

11. FC1のロックナットを締めつける。

12. エンジンを始動し、カッティングユニットの昇降動作を2～3回繰り返して、油圧システム内部のエアを完全にパージし、油圧オイルのリークがないかどうか点検する。

13. フィールドに出て、希望通りのタイミングでユニットが降りるように新しいコントロールオリフィスバルブの調整を行う。