



燃料ポンプ位置変更キット

Greensmaster® 3150 2輪駆動トラクションユニット

モデル番号119-4121

モデル番号119-4123

取り付け要領

付属部品

すべての部品がそろっているか、下の表で確認してください。

内容	数量	用途
燃料ポンプ(キット 119-4123 専用)	1	新しい燃料ポンプを取り付ける
ポンプ取り付けブラケット	1	
フランジねじ	2	
ホース(38 cm)	1	
ホース(58.4 cm)	1	
ホース(107 cm)	1	

新しい燃料ポンプを取り付ける

⚠ 危険

ガソリンは非常に引火・爆発しやすい物質である。発火したり爆発したりすると、やけどや火災などを引き起こす。

- ・ ガソリン取り扱い中は禁煙を厳守し、火花や炎を絶対に近づけない。
- ・ この作業は、エンジンが冷えているときに換気の十分に行き届いた場所で行うこと。
- ・ こぼれたガソリンはふき取る。

⚠ 警告

ガソリンの誤飲は非常に危険で、生命に関わる。また気化した燃料に長期間ふれると身体に重篤な症状や疾病を引き起こす。

- ・ 燃料蒸気を長時間吸わないようにする。
- ・ ノズルや容器の口に顔を近づけない。
- ・ 目や皮膚にガソリンが付かないようにすること。

1. エンジンが完全に冷えた状態になるのを待つ。
2. エンジンからエア・クリーナ・カバーとエア・クリーナを外す(図 1)。

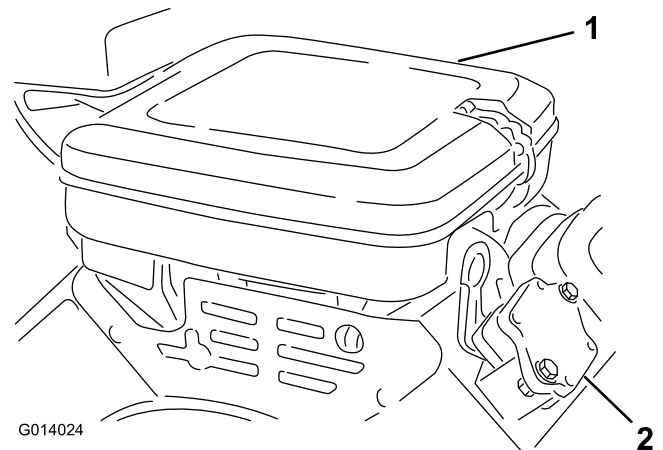


図 1

1. エア・クリーナのカバー
2. 旧ポンプ位置

3. エア・クリーナのボディをキャブレターに固定している既存のボルト(5本)を外す(図 2)。

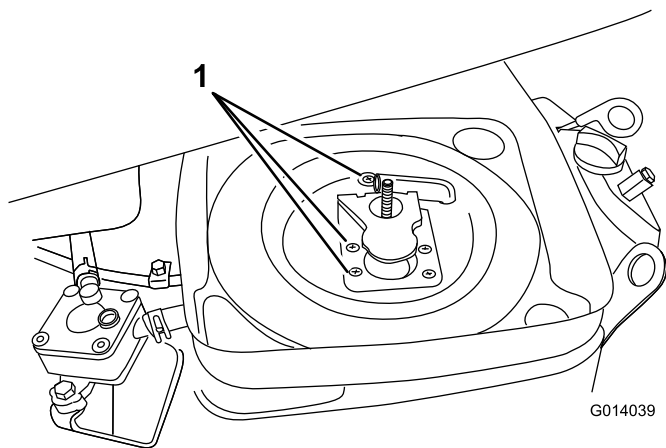


図 2

1. 既存のボルトを外す

4. 燃料ポンプをエンジンに固定しているボルト（2本）を外す。ボルト穴にボルトを取り付ける。
5. エンジンの反対側にあるボルト（2本）を外す。外したボルトは捨てない。
6. 新しいボルト（2本）を使って、新しいブラケットを取り付ける（図 3）。
7. 燃料ポンプを上下さかさまにして、新しいブラケットに取り付ける；エンジンから取り外したボルト（2本）を使用する（図 3）。

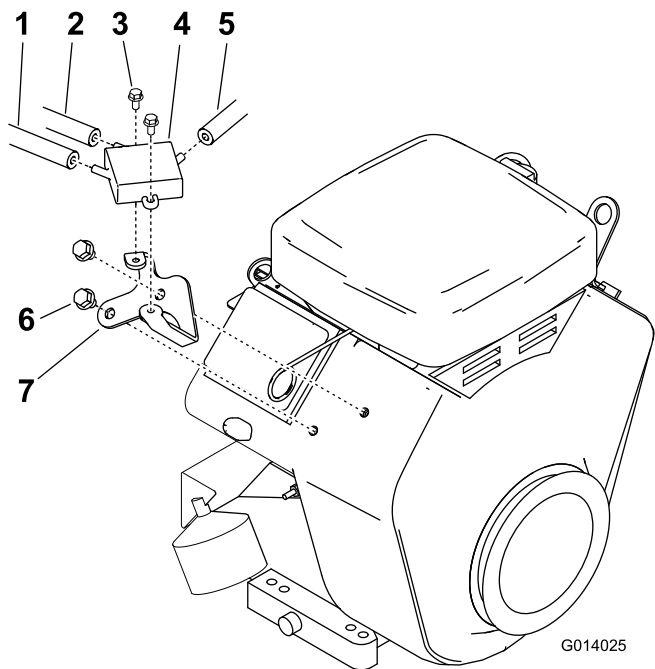


図 3

- | | |
|---------------------------|-----------------------|
| 1. 燃料フィルタからの長い
ホース | 5. キャブレターからの短い
ホース |
| 2. バルブ・カバーからの中く
らいのホース | 6. 新しいボルト |
| 3. 既存のボルト | 7. 新しいブラケット |
| 4. 燃料ポンプ | |

8. ホースは1本ずつ順次外すこと。ホースを外す前に、クランプをゆるめて締め付け位置からずらしておくこと。
9. 短いホースのクランプをゆるめてキャブレターから外す。キャブレター側にはクランプはない。
10. 既存の短いホースからクランプを外し、このクランプを新しいホースにつける。
11. 新しい短いホースを燃料ポンプに取り付ける（古いホースを外した場所；ポンプに OUT とマーキングされている）（図 4）。
12. 短いホースをキャブレターに接続する。
13. 燃料ポンプとバルブ・カバーの側面から中くらいのホースをとクランプを外す（図 4）。
14. 新しい中くらいのホースをバルブ・カバー側面からキャブレターのブラケットを通し、燃料ポンプの真ん中のポートへ配設する（図 4）。ホース・クランプを取り付ける。

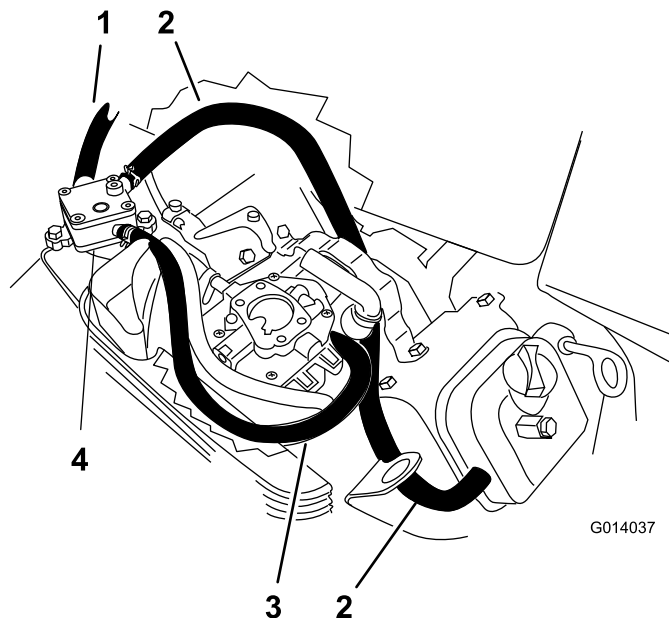


図 4

- | | |
|---------------|-------------|
| 1. 長い燃料ホース | 3. 短い燃料ホース |
| 2. 中くらいの燃料ホース | 4. 新しいポンプ位置 |

15. 燃料フィルタ（機体右側に配置されている）から長い燃料ラインとクランプを外す。
16. 燃料ポンプから長いホースとクランプを外す（図 5）。
17. 機体についている R クランプをゆるめて長いホースを外す。
18. 新しい長いホースを燃料ポンプからバッテリー押さえクランプの後ろを通し、R クランプを通して、燃料フィルタへ配設する（図 5）。
19. 新しい長いホースにクランプを取り付ける。
20. 新しい長いのホースを燃料ポンプに取り付ける（古いホースを外した場所；ポンプに IN とマーキングされている）（図 5）。
21. 長いホースを燃料フィルタにクランプで固定する。

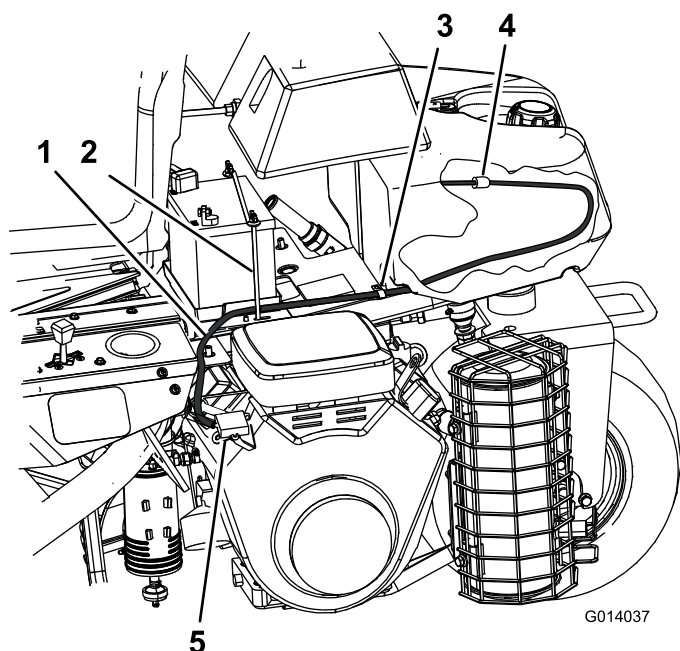


図 5

- | | |
|------------------|-----------|
| 1. 長い燃料ホース | 4. 燃料フィルタ |
| 2. バッテリー押さえのクランプ | 5. 燃料ポンプ |
| 3. R クランプ | |

22. エンジンを短時間運転して、燃料もれがないことを確認する。
23. エア・クリーナのボディを取り付ける；先に取り外したボルトを使用する。
24. エア・クリーナとカバーを取り付ける。



Count on it.