



Wärmeschutzblech

Multi-Pro® 5800 – Sprühfahrzeug

Modellnr. 41601

Form No. 3366-151 Rev A

Installationsanweisungen

⚠ ACHTUNG

Die Motorbauteile sind heiß, wenn der Motor gelaufen ist. Wenn Sie heiße Bauteile berühren oder in deren Nähe kommen, können Sie sich verbrennen.

Lassen Sie die Maschine abkühlen, bevor Sie dieses Kit installieren.

Einzelteile

Prüfen Sie anhand der nachstehenden Tabelle, dass Sie alle im Lieferumfang enthaltenen Teile erhalten haben.

Verfahren	Beschreibung	Menge	Verwendung
1	Auspuffwärmeschutzblech	1	Montieren Sie das Auspuffwärmeschutzblech.
	U-Mutter (5/16 Zoll)	4	
	Sechskantbundschrabe (5/16 x 3/4 Zoll)	2	
	Sechskantscheibe, Blechschrabe (5/16 x 3/4 Zoll)	2	
2	Hinteres Motorwärmeschutzblech	1	Montieren Sie das hintere Motorwärmeschutzblech.
	Wärmeschutzblechriemen	2	
	Plastikstöpsel	6	
	Sechskantbundschrabe (5/16 x 3/4 Zoll)	2	
	Flachscheibe	2	
	Schlossschrabe	1	
	Sechskantschrabe (5/16 x 2-1/2 Zoll)	1	
	Sechskantschrabe (5/16 x 1-1/4 Zoll)	2	
	Bundmutter (5/16 Zoll)	4	
3	Auspuffrohr-Wärmeschutzblech	1	Montieren Sie das Auspuffrohr-Wärmeschutzblech.
	Sechskantbundschrabe (5/16 x 3/4 Zoll)	3	
	Sechskantbundmutter	3	

1

Montieren des Auspuffwärmeschutzblechs

Für diesen Arbeitsschritt erforderliche Teile:

1	Auspuffwärmeschutzblech
4	U-Mutter (5/16 Zoll)
2	Sechskantbundschraube (5/16 x 3/4 Zoll)
2	Sechskantscheibe, Blechschraube (5/16 x 3/4 Zoll)

Verfahren

1. Befestigen Sie die vier U-Muttern am Wärmeschutzblech des Auspuffs (Bild 1).

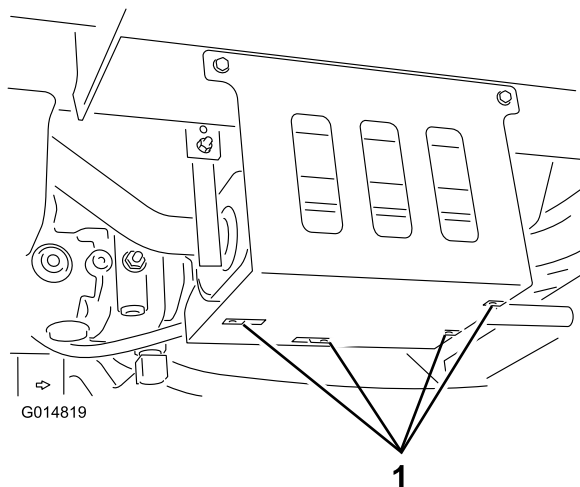


Bild 1

1. U-Muttern

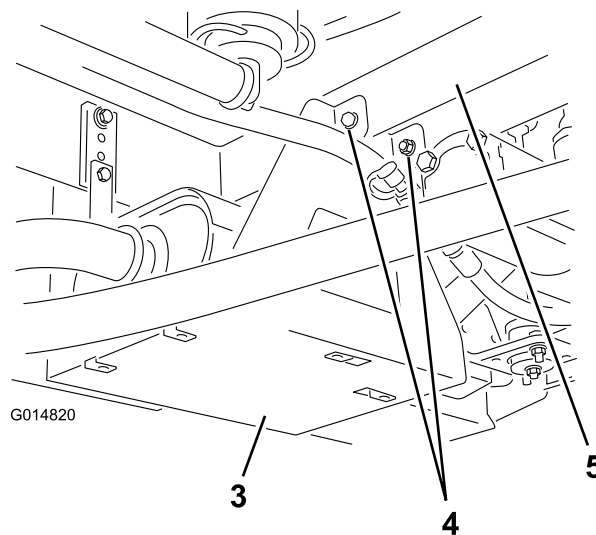
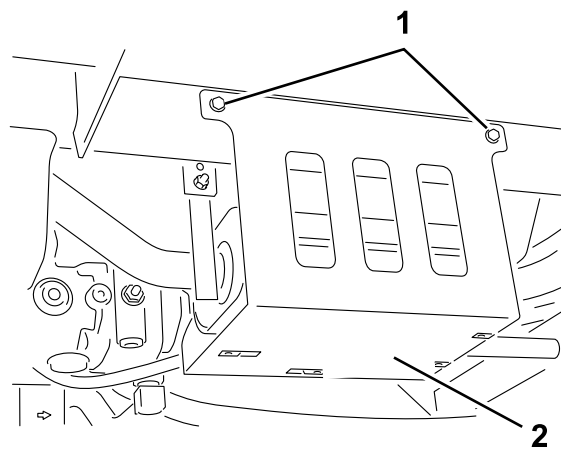


Bild 2

- | | |
|---|--|
| 1. Blechschrauben | 4. Sechskantschrauben und Sechskantbundmuttern |
| 2. Auspuffwärmeschutzblech | 5. Querstrebe |
| 3. Auspuffwärmeschutzblech (entgegengesetzte Ansicht) | |

2. Befestigen Sie das Wärmeschutzblech des Auspuffs mit zwei Blechschrauben und zwei Sechskantschrauben und den Sechskantmuttern am Rahmen und an der Querstrebe (Bild 2).

2

Montieren des hinteren Motorwärmeschutzblechs

Für diesen Arbeitsschritt erforderliche Teile:

1	Hinteres Motorwärmeschutzblech
2	Wärmeschutzblechriemen
6	Plastikstöpsel
2	Sechskantbundschrabe (5/16 x 3/4 Zoll)
2	Flachscheibe
1	Schlossschraube
1	Sechskantschraube (5/16 x 2-1/2 Zoll)
2	Sechskantschraube (5/16 x 1-1/4 Zoll)
4	Bundmutter (5/16 Zoll)

Verfahren

1. Setzen Sie die Wärmeschutzblechriemen in die Schlitzte im hinteren Motorwärmeschutzblech (Bild 3) und befestigen Sie die Riemen mit sechs Plastikstöpseln am Schutzblech.

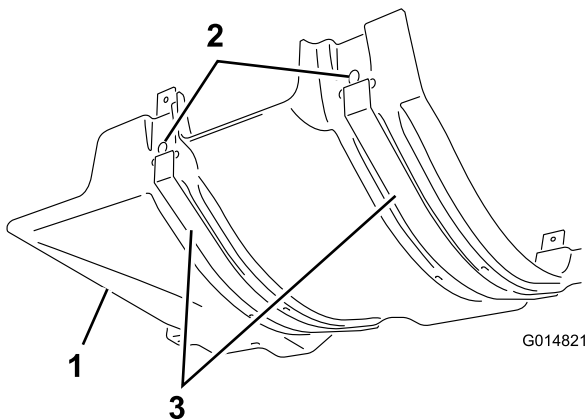


Bild 3

1. Hinteres Motorwärmeschutzblech
2. Plastikstöpsel (6)
3. Wärmeschutzblechriemen

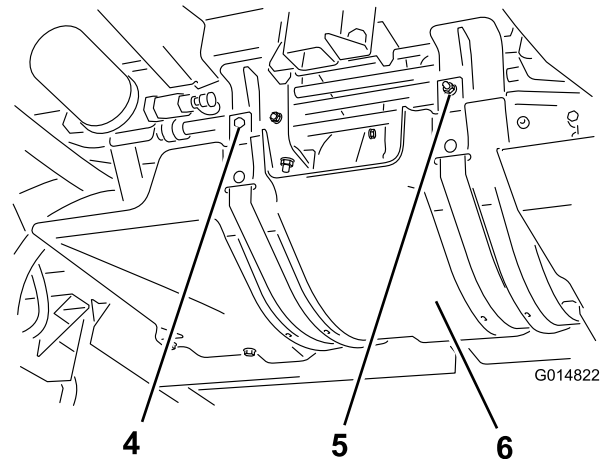
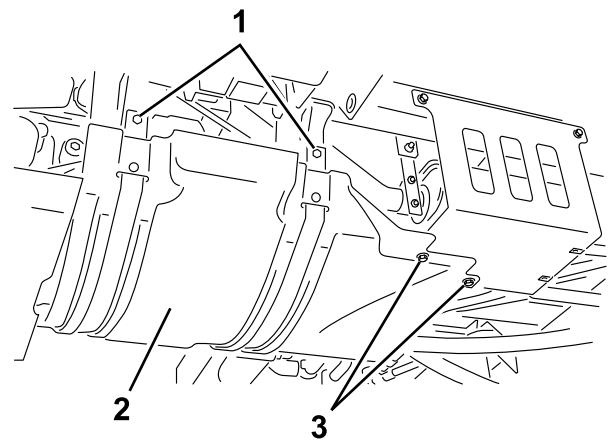


Bild 4

1. Sechskantbundbolzen (5/16 x 1-1/4 Zoll) und Sechskantbundmutter
2. Hinteres Motorwärmeschutzblech
3. Sechskantbundschrabe (5/16 x 3/4 Zoll) und Flachscheibe
4. Bundbolzen (5/16 x 2-1/2 Zoll) und Bundmutter
5. Schlossschraube und Bundmutter
6. Hinteres Motorwärmeschutzblech (entgegengesetzte Ansicht)

Hinweis: Diese Schrauben ersetzen die an der Maschine vorhandenen Schrauben (Bild 4).

Hinweis: Drehen Sie ggf. die Hydraulikschlauch-Anschlussstücke, damit die Schläuche nicht das Schutzblech berühren.

Hinweis: Setzen Sie die Plastikstöpsel von der Außenseite des Schutzblechs ein.

2. Befestigen Sie das Wärmeschutzblech und die Riemen mit zwei Sechskantschrauben (5/16 x 1-1/4 Zoll), einer Schlossschraube, einem Bundbolzen (5/16 x 2-1/2 Zoll) und vier Bundmutter an den Motorbefestigungen, wie in Bild 4 dargestellt.

3

Montieren des Auspuffrohr-Wärmeschutzblechs

Für diesen Arbeitsschritt erforderliche Teile:

1	Auspuffrohr-Wärmeschutzblech
3	Sechskantbundschrabe (5/16 x 3/4 Zoll)
3	Sechskantbundmutter

Verfahren

Befestigen Sie das Auspuffrohr-Wärmeschutzblech am Auspuffwärmeschutzblech und der Behälterbefestigung, wie in Bild 5 dargestellt.

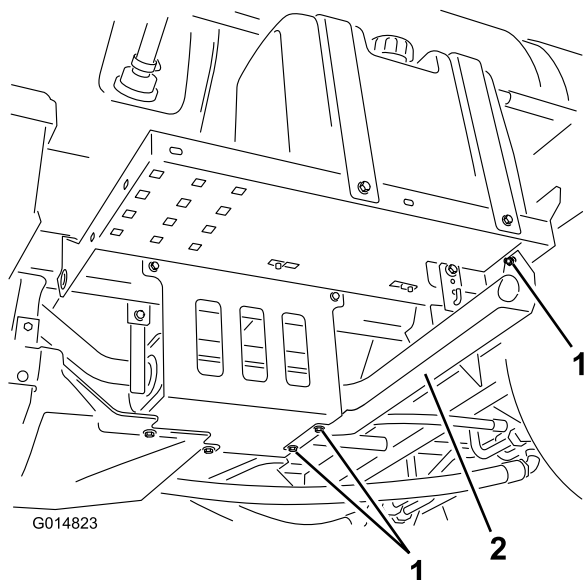


Bild 5

- | | |
|--|---------------------------------|
| 1. Sechskantschrauben und Sechskantbundmuttern | 2. Auspuffrohr-Wärmeschutzblech |
|--|---------------------------------|