



Kit de protector térmico

Pulverizador para césped Multi-Pro® 5800

Nº de modelo 41601

Instrucciones de instalación

⚠ CUIDADO

Los componentes del motor estarán calientes si la máquina ha estado funcionando. Si usted toca o se acerca a cualquier componente caliente, puede quemarse.

Deje que se enfríe la máquina antes de instalar este kit.

Piezas sueltas

Utilice la tabla siguiente para verificar que no falta ninguna pieza.

Procedimiento	Descripción	Cant.	Uso
1	Protector térmico del silenciador	1	Instale el protector térmico del silenciador.
	Tuerca de chapa tipo pinza (5/16 pulgada)	4	
	Perno de cabeza hexagonal con arandela prensada (5/16 x 3/4 pulgada)	2	
	Perno autorroscante de cabeza hexagonal con arandela prensada (5/16 x 3/4 pulgada)	2	
2	Protector térmico del motor trasero	1	Instale el protector térmico del motor trasero.
	Fleje del protector térmico	2	
	Tapón de plástico	6	
	Perno de cabeza hexagonal con arandela prensada (5/16 x 3/4 pulgada)	2	
	Arandela plana	2	
	Perno	1	
	Perno de cabeza hexagonal (5/16 x 2-1/2 pulgadas)	1	
	Perno de cabeza hexagonal (5/16 x 1-1/4 pulgada)	2	
Tuerca con arandela prensada (5/16 pulgada)	4		
3	Protector térmico del tubo de escape	1	Instale el protector térmico del tubo de escape.
	Perno de cabeza hexagonal con arandela prensada (5/16 x 3/4 pulgada)	3	
	Tuerca hexagonal con arandela prensada	3	

1

Instalación del protector térmico del silenciador

Piezas necesarias en este paso:

1	Protector térmico del silenciador
4	Tuerca de chapa tipo pinza (5/16 pulgada)
2	Perno de cabeza hexagonal con arandela prensada (5/16 x 3/4 pulgada)
2	Perno autorroscante de cabeza hexagonal con arandela prensada (5/16 x 3/4 pulgada)

Procedimiento

1. Sujete las 4 tuercas de chapa al protector térmico del tubo de escape (Figura 1).

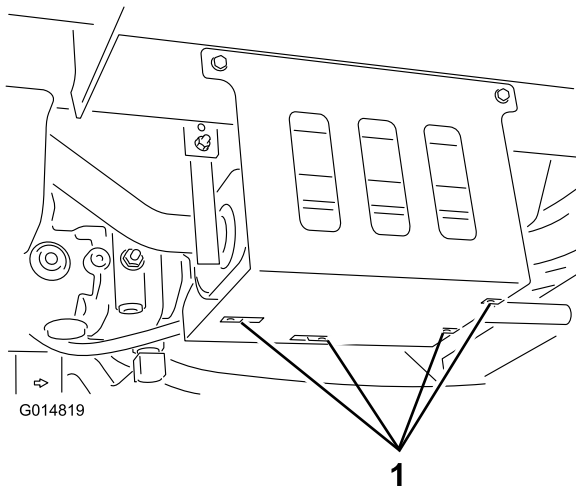


Figura 1

1. Tuercas de chapa tipo pinza

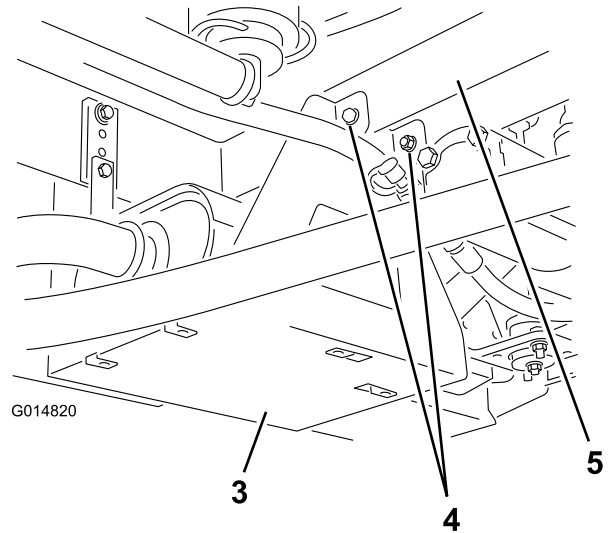
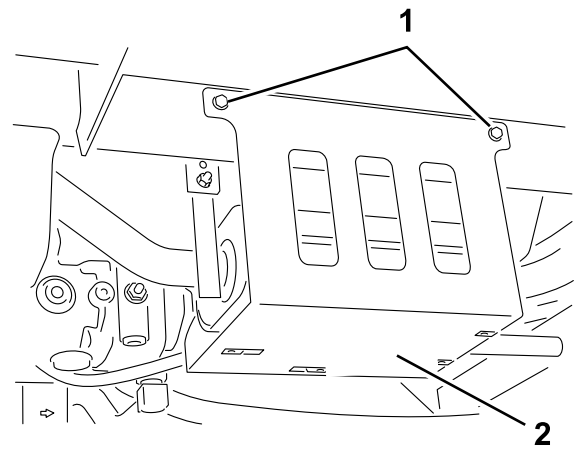


Figura 2

1. Pernos autorroscantes
2. Protector térmico del silenciador
3. Protector térmico del silenciador (visto desde otro ángulo)
4. Pernos de cabeza hexagonal y tuercas hexagonales con arandela prensada
5. Travesaño

2. Conecte el protector térmico del silenciador al bastidor y al travesaño con 2 pernos autorroscantes y 2 pernos de cabeza hexagonal y tuercas hexagonales con arandela prensada (Figura 2).

2

Instalación del protector térmico del motor trasero

Piezas necesarias en este paso:

1	Protector térmico del motor trasero
2	Fleje del protector térmico
6	Tapón de plástico
2	Perno de cabeza hexagonal con arandela prensada (5/16 x 3/4 pulgada)
2	Arandela plana
1	Perno
1	Perno de cabeza hexagonal (5/16 x 2-1/2 pulgadas)
2	Perno de cabeza hexagonal (5/16 x 1-1/4 pulgada)
4	Tuerca con arandela prensada (5/16 pulgada)

Procedimiento

1. Introduzca los flejes del protector térmico en las ranuras del protector térmico del motor trasero (Figura 3), y sujete los flejes al protector con 6 tapones de plástico.

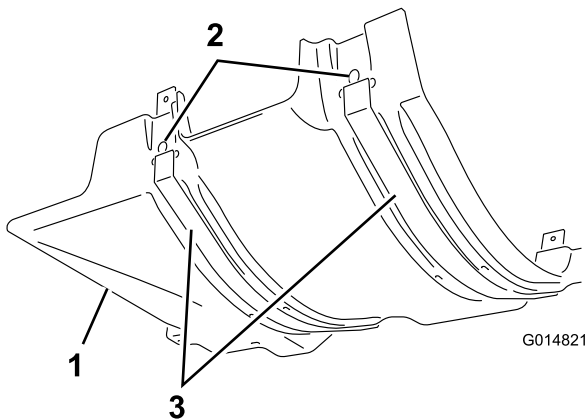


Figura 3

- | | |
|--|---------------------------------|
| 1. Protector térmico del motor trasero | 3. Flejes del protector térmico |
| 2. Tapones de plástico (6) | |

Nota: Instale los tapones de plástico desde la parte exterior del protector hacia dentro.

2. Sujete los flejes del protector térmico a los soportes de montaje del motor con 2 pernos de cabeza hexagonal (5/16 x 1-1/4 pulgada), un perno de cuello cuadrado, un perno de cabeza hexagonal (5/16 x 2-1/2 pulgadas) y 4 tuercas con arandela prensada, según se muestra en Figura 4.

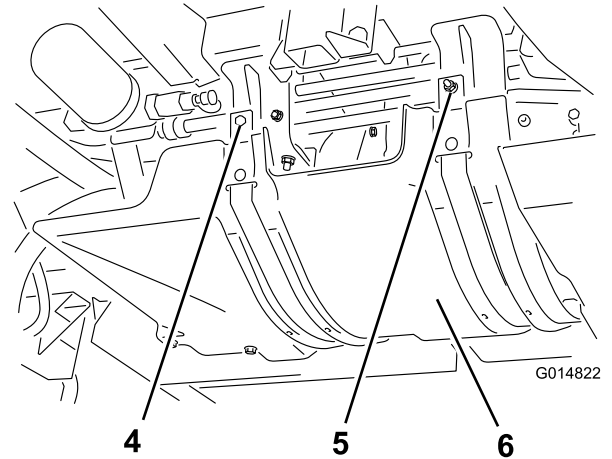
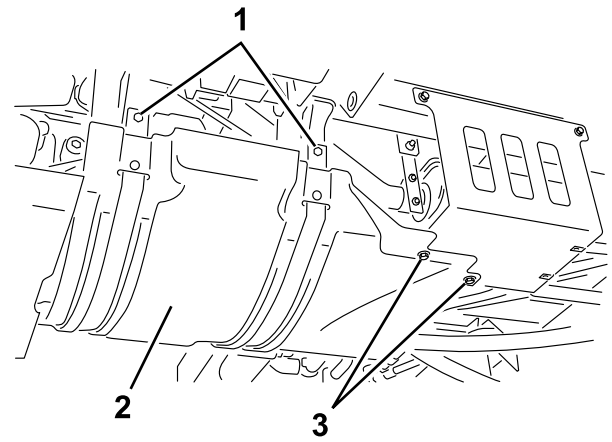


Figura 4

- | | |
|---|---|
| 1. Pernos de cabeza hexagonal con arandela prensada (5/16 x 1-1/4 pulgadas) y tuercas hexagonales con arandela prensada | 4. Perno de cabeza hexagonal (5/16 x 2-1/2 pulgadas) y tuerca con arandela prensada |
| 2. Protector térmico del motor trasero | 5. Perno de cuello cuadrado y tuerca con arandela prensada |
| 3. Perno de cabeza hexagonal con arandela prensada (5/16 x 3/4 pulgada) y arandela plana | 6. Protector térmico del motor trasero (visto desde otro ángulo) |

Nota: Estos pernos sustituyen a los pernos existentes de la máquina (Figura 4).

Nota: Gire los acoplamientos de los manguitos hidráulicos, si es necesario, para que los manguitos no puedan entrar en contacto con el protector.

3

Instalación del protector térmico del tubo de escape

Piezas necesarias en este paso:

1	Protector térmico del tubo de escape
3	Perno de cabeza hexagonal con arandela prensada (5/16 x 3/4 pulgada)
3	Tuerca hexagonal con arandela prensada

Procedimiento

Conecte el protector del tubo de escape al protector del silenciador y al soporte del depósito y al peldaño, según se muestra en Figura 5.

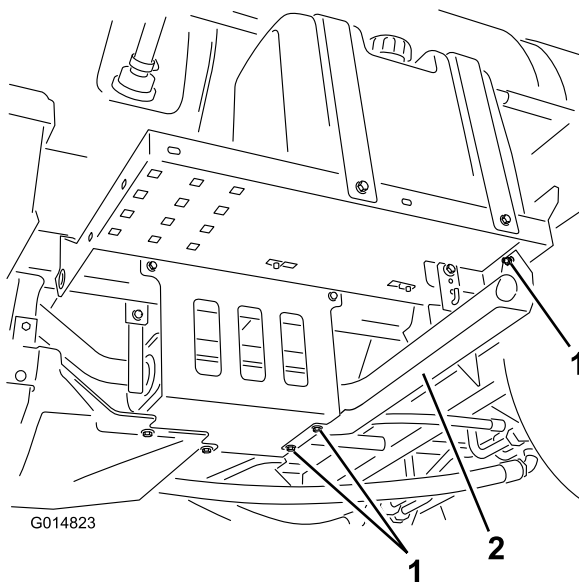


Figura 5

1. Pernos de cabeza hexagonal con arandela prensada y tuercas hexagonales con arandela prensada
2. Protector térmico del tubo de escape