



Kit pare-chaleur

Pulvérisateur de gazon Multi-Pro® 5800

N° de modèle 41601

Instructions de montage

▲ PRUDENCE

Les composants du moteur sont très chauds si la machine vient de fonctionner. Vous pouvez vous brûler au contact ou en vous approchant de composants chauds.

Laissez refroidir la machine avant de monter ce kit.

Pièces détachées

Reportez-vous au tableau ci-dessous pour vérifier si toutes les pièces ont été expédiées.

| Procédure | Description | Qté | Utilisation |
|-----------|---|-----|--|
| 1 | Pare-chaleur de silencieux | 1 | Posez le pare-chaleur de silencieux. |
| | Écrou en U (5/16") | 4 | |
| | Boulon à embase à tête hex. (5/16 x 3/4") | 2 | |
| | Boulon autotaraudeur à embase à tête hex. et rondelle (5/16 x 3/4") | 2 | |
| 2 | Pare-chaleur de moteur arrière | 1 | Posez le pare-chaleur de moteur arrière. |
| | Sangle de pare-chaleur | 2 | |
| | Obturbateur en plastique | 6 | |
| | Boulon à embase à tête hex. (5/16 x 3/4") | 2 | |
| | Rondelle plate | 2 | |
| | Vis de carrosserie | 1 | |
| | Boulon à tête hex. (5/16 x 2-1/2") | 1 | |
| | Boulon à tête hex. (5/16 x 1-1/4") | 2 | |
| | Écrou à embase (5/16") | 4 | |
| 3 | Pare-chaleur de tuyau arrière | 1 | Posez le pare-chaleur de tuyau arrière. |
| | Boulon à embase à tête hex. (5/16 x 3/4") | 3 | |
| | Écrou hex. à embase | 3 | |

1

Pose du pare-chaleur de silencieux

Pièces nécessaires pour cette opération:

| | |
|---|---|
| 1 | Pare-chaleur de silencieux |
| 4 | Écrou en U (5/16") |
| 2 | Boulon à embase à tête hex. (5/16 x 3/4") |
| 2 | Boulon autotaraudeur à embase à tête hex. et rondelle (5/16 x 3/4") |

Procédure

1. Fixez les 4 écrous en U au pare-chaleur du silencieux (Figure 1).

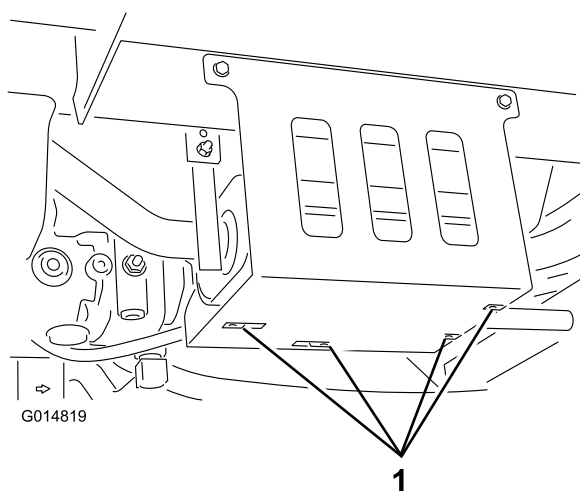


Figure 1

1. Écrous en U

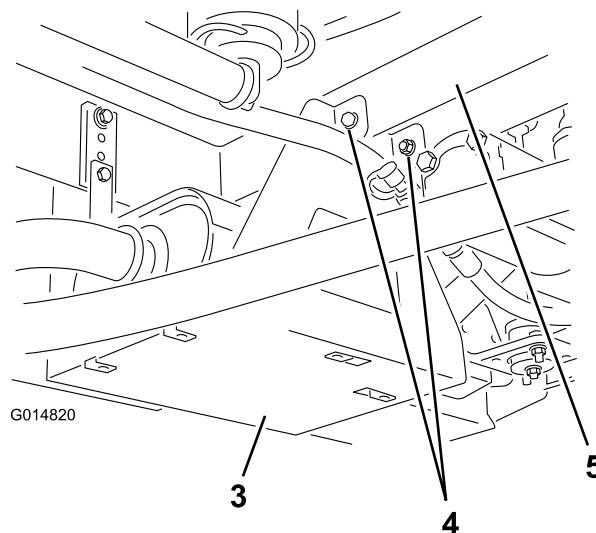
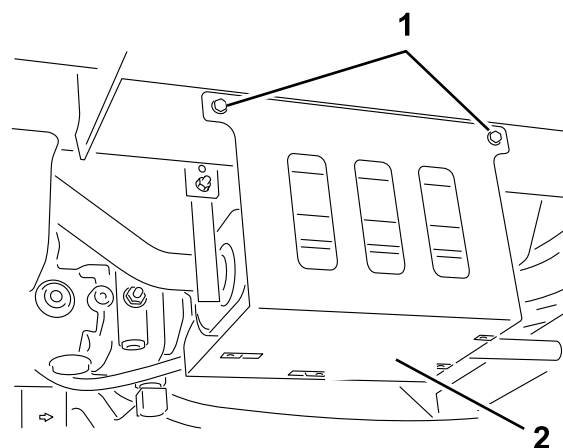


Figure 2

1. Boulons autotaraudeurs
2. Pare-chaleur de silencieux
3. Pare-chaleur de silencieux (vue opposée)
4. Boulons à tête hex. et écrous à embase hex.
5. Traverse

2. Fixez le pare-chaleur au cadre et à la traverse avec 2 boulons autotaraudeurs et 2 boulons à tête hex. et écrous à embase hex. (Figure 2).

2

Pose du pare-chaleur de moteur arrière

Pièces nécessaires pour cette opération:

| | |
|---|---|
| 1 | Pare-chaleur de moteur arrière |
| 2 | Sangle de pare-chaleur |
| 6 | Obturbateur en plastique |
| 2 | Boulon à embase à tête hex. (5/16 x 3/4") |
| 2 | Rondelle plate |
| 1 | Vis de carrosserie |
| 1 | Boulon à tête hex. (5/16 x 2-1/2") |
| 2 | Boulon à tête hex. (5/16 x 1-1/4") |
| 4 | Écrou à embase (5/16") |

Procédure

1. Insérez les sangles du pare-chaleur dans les fentes du pare-chaleur de moteur arrière (Figure 3) et fixez-les au pare-chaleur avec 6 attaches en plastique.

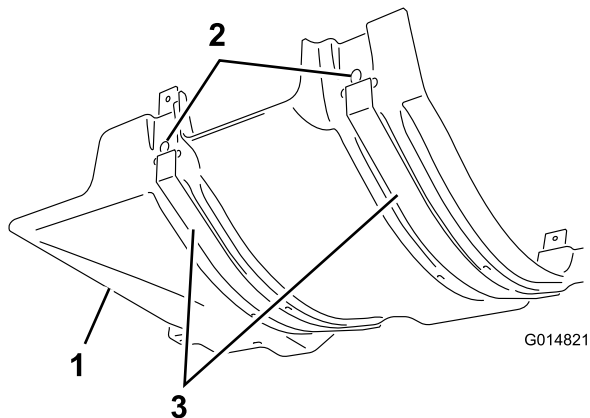


Figure 3

1. Pare-chaleur de moteur arrière
2. Attaches en plastique (6)
3. Sangles de pare-chaleur

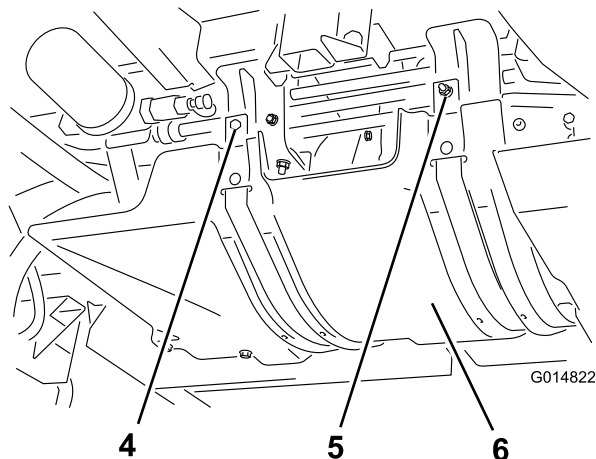
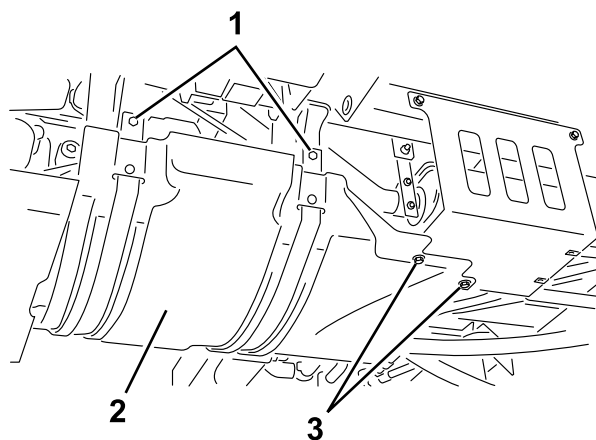


Figure 4

1. Boulons à embase à tête hex. (5/16 x 1-1/4") et écrous à embase
2. Pare-chaleur de moteur arrière
3. Boulon à embase à tête hex. (5/16 x 3/4") et rondelle plate
4. Boulon à tête hex. (5/16 x 2-1/2") et écrou à embase
5. Écrou à embase et boulon de carrosserie
6. Pare-chaleur de moteur arrière (vue opposée)

Remarque: Ces boulons remplacent les boulons existants de la machine (Figure 4).

Remarque: Tournez les raccords hydrauliques au besoin pour que les flexibles ne touchent pas le pare-chaleur.

Remarque: Insérez les attaches en plastique par l'extérieur du pare-chaleur.

2. Fixez le pare-chaleur et les sangles aux supports du moteur avec 2 boulons à tête hex. (5/16 x 1-1/4"), un boulon de carrosserie, un boulon à tête hex. (5/16 x 2-1/2") et 4 écrous à embase, comme illustré à la Figure 4.

3

Pose du pare-chaleur de tuyau arrière

Pièces nécessaires pour cette opération:

| | |
|---|---|
| 1 | Pare-chaleur de tuyau arrière |
| 3 | Boulon à embase à tête hex. (5/16 x 3/4") |
| 3 | Écrou hex. à embase |

Procédure

Fixez le pare-chaleur de tuyau arrière au pare-chaleur de silencieux, au support de réservoir et au marchepied, comme illustré à la Figure 5.

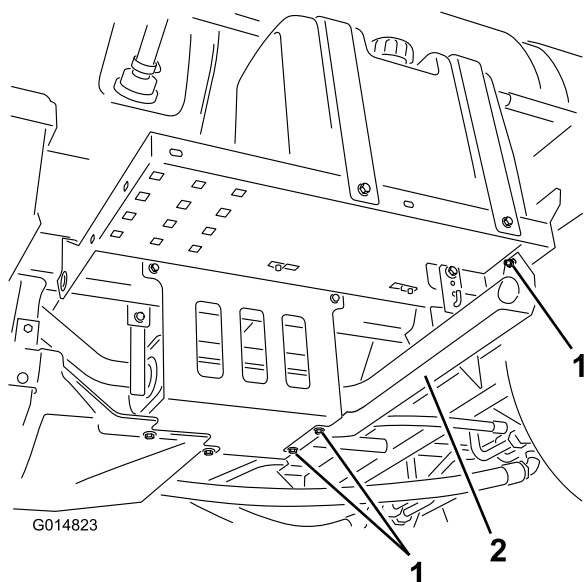


Figure 5

1. Boulons à embase à tête hex. et écrous à embase hex.
2. Pare-chaleur de tuyau arrière