



# Kit schermi termici

## Irroratrice Multi-Pro® 5800 per grandi aree verdi

N° del modello 41601

### Istruzioni di installazione

#### ⚠ ATTENZIONE

Se la macchina è stata in funzione fino a poco prima, i componenti del motore saranno molto caldi. In caso di contatto o di avvicinamento ai componenti che scottano, è possibile ustionarsi.

Lasciate raffreddare la macchina prima di montare questo kit.

#### Parti sciolte

Verificate che sia stata spedita tutta la componentistica, facendo riferimento alla seguente tabella.

Procedura	Descrizione	Qté	Uso
<b>1</b>	Schermo termico della marmitta	1	Montaggio dello schermo termico della marmitta.
	Dado a U (5/16 poll.)	4	
	Bullone flangiato a testa esagonale (5/16 x 3/4 poll.)	2	
	Bullone flangiato a testa esagonale autofilettante (5/16 x 3/4 poll.)	2	
<b>2</b>	Schermo termico posteriore del motore	1	Montaggio dello schermo termico posteriore del motore.
	Fascia di fissaggio dello schermo termico	2	
	Spina di plastica	6	
	Bullone flangiato a testa esagonale (5/16 x 3/4 poll.)	2	
	Rondella piana	2	
	Bullone a testa tonda	1	
	Bullone a testa esagonale (5/16 x 2-1/2 poll.)	1	
	Bullone a testa esagonale (5/16 x 1-1/4 poll.)	2	
Dado flangiato (8 mm)	4		
<b>3</b>	Schermo termico del tubo di scappamento	1	Montaggio dello schermo termico del tubo di scappamento.
	Bullone flangiato a testa esagonale (5/16 x 3/4 poll.)	3	
	Dado esagonale flangiato	3	

# 1

## Montaggio dello schermo termico della marmitta

### Parti necessarie per questa operazione:

1	Schermo termico della marmitta
4	Dado a U (5/16 poll.)
2	Bullone flangiato a testa esagonale (5/16 x 3/4 poll.)
2	Bullone flangiato a testa esagonale autofilettante (5/16 x 3/4 poll.)

### Procedura

1. Fissate i 4 dadi a U sullo schermo termico della marmitta (Figura 1).

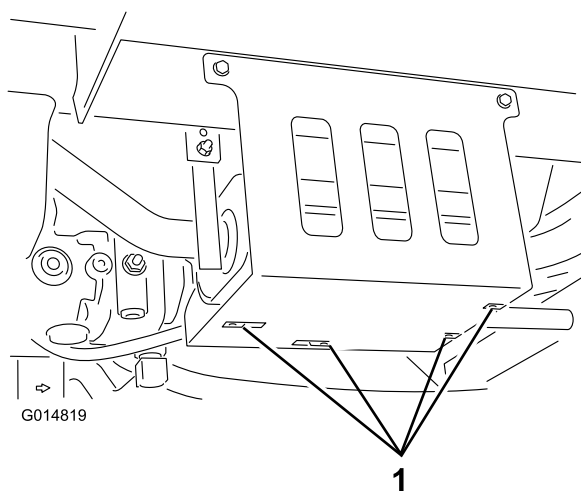


Figura 1

1. Dadi a U

2. Fissate lo schermo termico della marmitta al telaio e alla traversa mediante 2 bulloni autofilettanti, 2 bulloni a testa esagonale e 2 dadi flangiati esagonali (Figura 2).

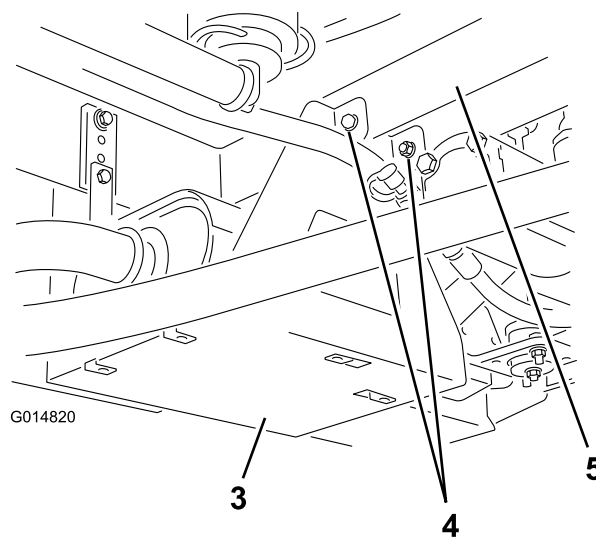
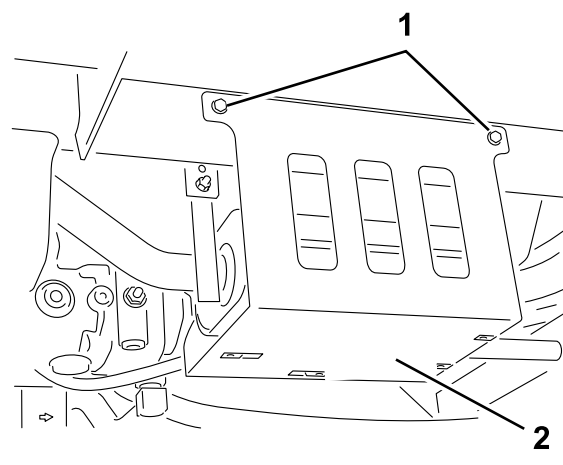


Figura 2

1. Bulloni autofilettanti
2. Schermo termico della marmitta
3. Schermo termico della marmitta (vista opposta)
4. Bulloni a testa esagonale e dadi flangiati esagonali
5. Traversa

# 2

## Montaggio dello schermo termico posteriore del motore

### Parti necessarie per questa operazione:

1	Schermo termico posteriore del motore
2	Fascia di fissaggio dello schermo termico
6	Spina di plastica
2	Bullone flangiato a testa esagonale (5/16 x 3/4 poll.)
2	Rondella piana
1	Bullone a testa tonda
1	Bullone a testa esagonale (5/16 x 2-1/2 poll.)
2	Bullone a testa esagonale (5/16 x 1-1/4 poll.)
4	Dado flangiato (8 mm)

### Procedura

1. Inserite le fasce di fissaggio nelle fessure dello schermo termico posteriore del motore (Figura 3) e fissate le fasce allo schermo mediante 6 spine di plastica.

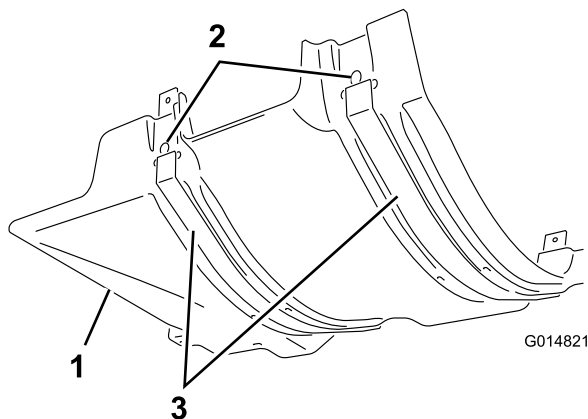


Figura 3

- |  |   |
|--|---|
| 1. Schermo termico posteriore del motore | 3. Fasce di fissaggio dello schermo termico |
| 2. Spine di plastica (6)                 |   |

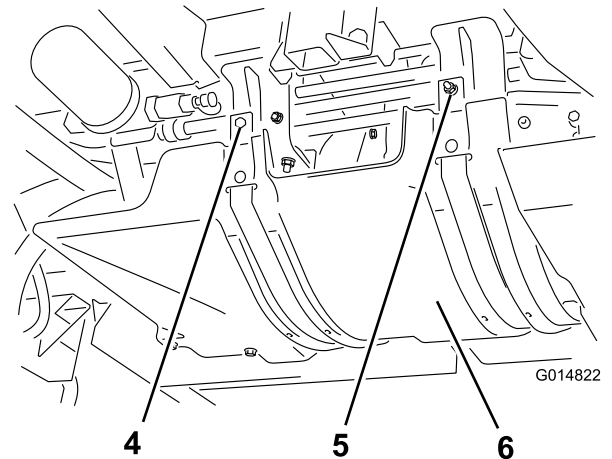
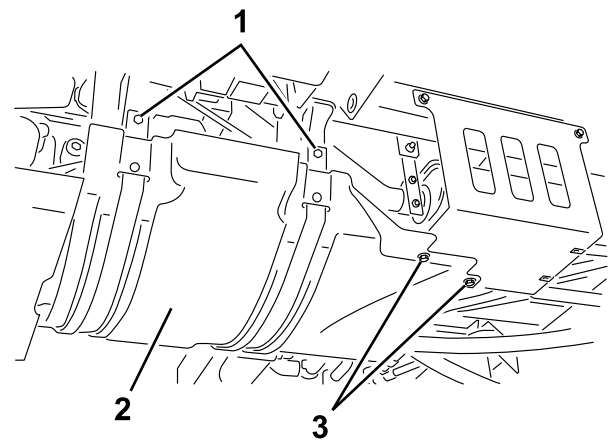


Figura 4

- |  |  |
|--|--|
| 1. Bulloni flangiati a testa esagonale (5/16 x 1-1/4 poll.) e dadi flangiati esagonali | 4. Bullone a testa esagonale (5/16 x 2-1/2 poll.) e dado flangiato |
| 2. Schermo termico posteriore del motore   | 5. Bullone a testa tonda e dado flangiato                          |
| 3. Bullone flangiato a testa esagonale (5/16 x 3/4 poll.) e rondella piana             | 6. Schermo termico posteriore del motore (vista opposta)           |

**Nota:** Questi bulloni sostituiscono quelli già presenti sulla macchina (Figura 4).

**Nota:** Ruotate i raccordi dei flessibili idraulici, se necessario, in modo tale che i flessibili non vengano a contatto con lo schermo.

**Nota:** Montate le spine di plastica dall'esterno dello schermo verso l'interno.

2. Fissate lo schermo termico e le fasce di fissaggio sui supporti del motore mediante 2 bulloni a testa esagonale (5/16 x 1-1/4 poll.), un bullone a testa tonda, un bullone a testa esagonale (5/16 x 2-1/2 poll.) e 4 dadi flangiati, come illustrato in Figura 4.

# 3

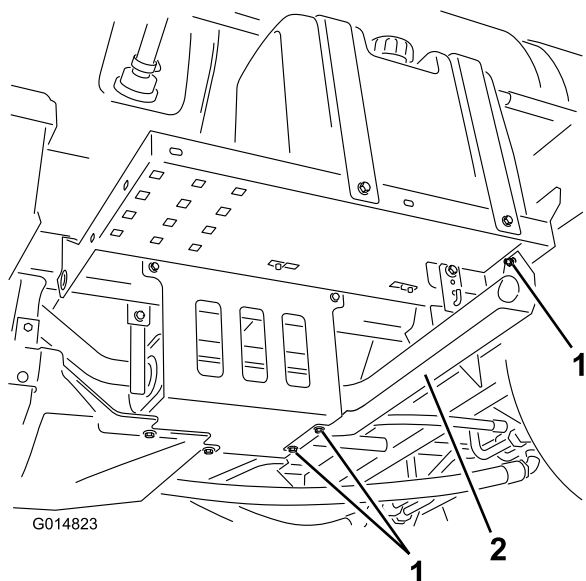
## Montaggio dello schermo termico del tubo di scappamento

### Parti necessarie per questa operazione:

1	Schermo termico del tubo di scappamento
3	Bullone flangiato a testa esagonale (5/16 x 3/4 poll.)
3	Dado esagonale flangiato

### Procedura

Fissate lo schermo termico del tubo di scappamento allo schermo termico della marmitta e alla base di supporto del serbatoio, come illustrato in Figura 5.



**Figura 5**

1. Bulloni flangiati a testa esagonale e dadi flangiati esagonali
2. Schermo termico del tubo di scappamento