



## CE-varusteet

Multi-Pro® 5700-D/5800 -ruiskutuslaite

Mallinro: 106-4841

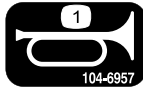
Asennusohjeet

# Turvaohjeet

## Turva- ja ohjetarrat



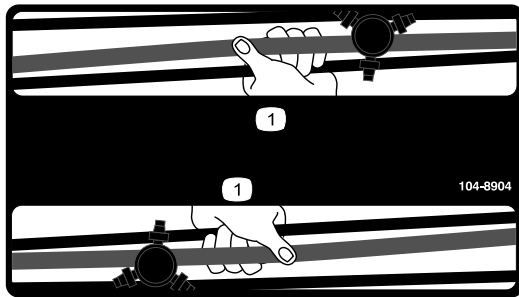
Turva- ja ohjetarrat on sijoitettu hyvin näkyville paikoille mahdollisten vaara-alueiden lähetyville. Korvaa vioittuneet tai kadonneet tarrat uusilla.



104-6957

104-6957

1. Äänimerkki



104-8904

1. Tartu puomiin tästä kohdasta.

# Asennus

## Irralliset osat

Tarkista alla olevasta taulukosta, että kaikki osat on toimitettu.

Ohjeet	Kuvaus	Määrä	Käyttökohde
<b>1</b>	Tuulettimen suojus	1	Tuulettimen suojuksen asennus
	Lukkopultti (5/16 x 3/4 tuuma)	4	
	Laippamutteri (5/16 tuuma)	4	
<b>2</b>	Mitään osia ei tarvita	–	Reikien poraus äänimerkin osille.
<b>3</b>	Äänimerkki	1	Äänimerkin asennus
	Pultti, 5/16 x 3/4 tuumaa	1	
	Laippamutteri, 5/16 tuumaa	1	
<b>4</b>	Tarra, äänimerkki	1	Äänimerkin tarran kiinnitys
<b>5</b>	Jarrukytkin	1	Jarrukytkimen ja sen kannattimen asennus
	Jarrukytkimen kannatin	1	
<b>6</b>	Takavalo	1	Takavalon ja kannattimen asennus
	Mutteri, 1/4 tuumaa	2	
	Takavalon kannatin (laitteet, joiden sarjanumero on 259999999 tai alle)	1	
	Takavalon kannatin (laitteet, joiden sarjanumero on 260000001 tai yli)	1	
	Pultti, 5/16 x 3/4 tuumaa	2	
Laippamutteri, 5/16 tuumaa	2		
<b>7</b>	Tarra, puomi	2	Tarrojen kiinnitys puomeihin
<b>8</b>	Letkun suojus	1	Letkun suojuksen asennus (vain laitteet, joiden sarjanumero on 259999999 tai alle).
	Muoviset nippusiteet	3	
<b>9</b>	Äänimerkkipainikkeen kokoonpano	1	Johdinsarjan asennus
	Johdinsarja	1	
	Ruuvi	2	
	Liitin, jatkoliitin (laitteet, joiden sarjanumero on 240000300 tai alle)	2	
	Johdinsarja, sovitin (laitteet, joiden sarjanumero on 240000300 tai alle)	1	
	Johdinsarja, sovitin (laitteet, joiden sarjanumero on 3100000001 tai yli)	1	
Muoviset nippusiteet	3		
<b>10</b>	Säiliön sisällyslaatta	1	Säiliön sisällyslaatan asennus

# 1

## Tuulettimen suojuksen asennus

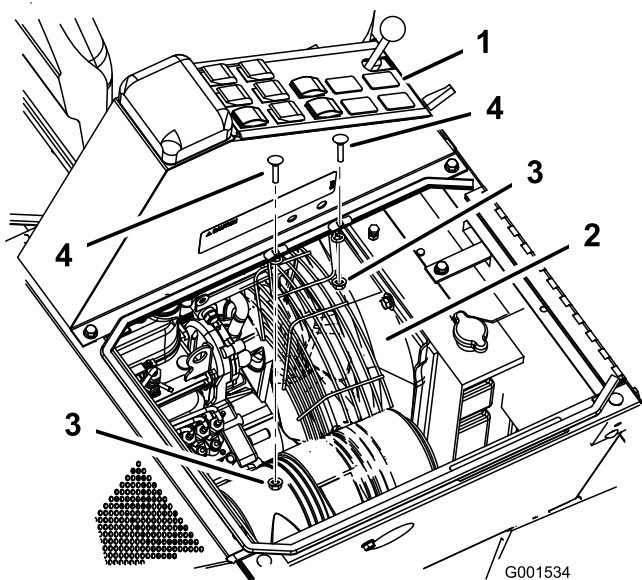
### Vaiheeseen tarvittavat osat:

1	Tuulettimen suojus
4	Lukkopultti (5/16 x 3/4 tuuma)
4	Laippamutteri (5/16 tuuma)

### Ohjeet

Tuulettimen suojus on asennettava keskikonsolin alapuolelle.

1. Käännä molempia istuimia eteenpäin.
2. Irrota keskikonsolin kaksi pulttia ja mutteria (Kuva 1).



Kuva 1

- |                               |                                   |
|-------------------------------|-----------------------------------|
| 1. Keskikonsoli               | 4. Lukkopultti (5/16 x 3/4 tuuma) |
| 2. Tuulettimen suojus         | 5. Puhallin                       |
| 3. Laippamutteri (5/16 tuuma) |                                   |

3. Aseta suojus siten, että se on tuulettimen yläpuolella ja keskikonsolin alla (Kuva 1).
4. Kiinnitä tuulettimen suojus keskikonsoliin neljällä lukkopultilla (5/16 x 3/4 tuuma) ja neljällä laippamutterilla (5/16 tuuma) (Kuva 1).

# 2

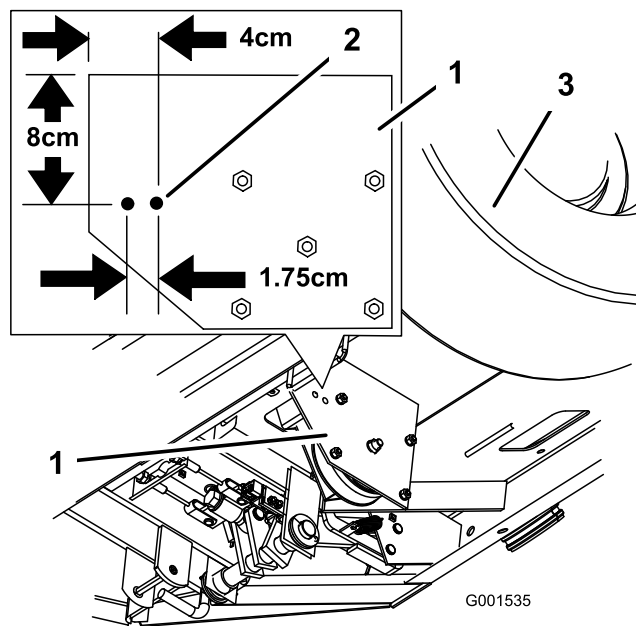
## Reikien poraus äänimerkin osille

### Mitään osia ei tarvita

### Ohjeet

Kaikki koneet eivät tarvitse erityisiä valmistelutoimenpiteitä äänimerkin ja sen painikkeen asennusta varten. Tarkasta toimenpiteessä kuvatut kohdat ja varmista, tarvitseeko niihin porata reikiä ennen koneen muuttamista.

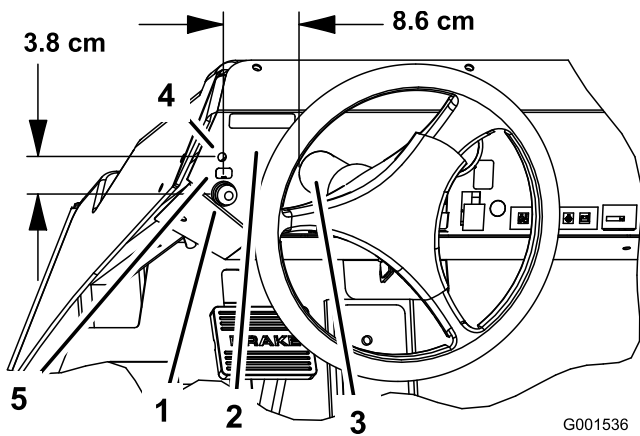
1. Paikanna lattialevyn alla oleva kytkinlevy (Kuva 2).



Kuva 2

- |                     |                    |
|---------------------|--------------------|
| 1. Kytkinlevy       | 3. Oikea eturengas |
| 2. Porattavat reiät |                    |

2. Mittaa ja merkitse äänimerkin reiät ennen poraamista kuvan mukaisesti Kuva 2.
3. Pora kytkinlevyyn kaksi halkaisijaltaan 8 mm:n reikää (Kuva 2).
4. Paikanna äänimerkkipainikkeen reiät mittaamalla 8,6 cm ohjaukspylvään pohjasta vasemmalle ja 3,8 cm kojetaulun ruuvin kannan keskeltä (Kuva 3).



Kuva 3

- |                         |                                  |
|-------------------------|----------------------------------|
| 1. Äänimerkkipainikkeen | 4. Kojetaulun ruuvin kanta reikä |
| 2. Kojetaulu            | 5. Äänimerkin tarra              |
| 3. Ohjauspylväs         |                                  |

**Huomaa:** Joissakin koneissa kojetaulussa voi olla valmiiksi leikattu lovi tässä kohdassa äänimerkkipainikkeen asennusta varten. Jos näin on, puhkaise reikä ja puhdista jäysteet sekä terävät reunat.

5. Poraa kojetauluun halkaisijaltaan 1,59 cm:n (5/8 tuuman) reikä.

# 3

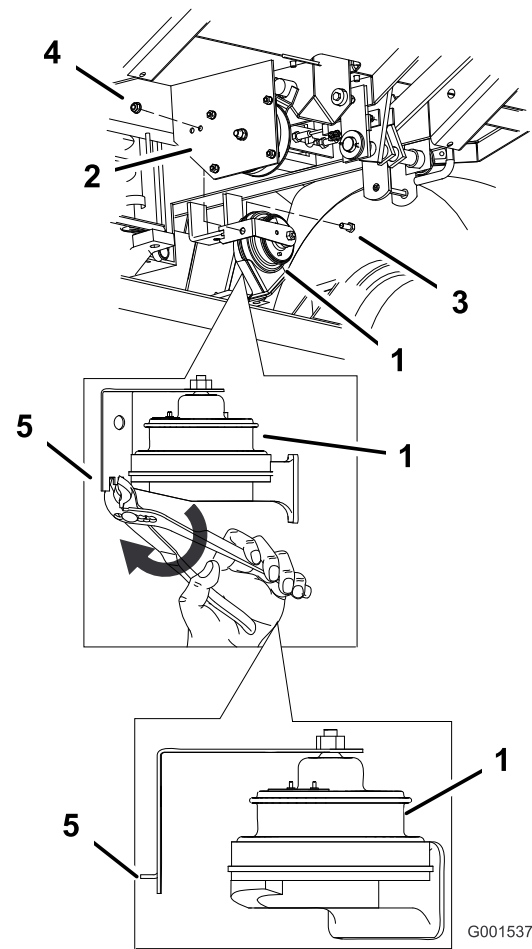
## Äänimerkin asennus

### Vaiheeseen tarvittavat osat:

1	Äänimerkki
1	Pultti, 5/16 × 3/4 tuumaa
1	Laippamutteri, 5/16 tuumaa

### Ohjeet

1. Taivuta kannattimen päässä oleva keskikieleke 90 asteen kulmaan (Kuva 4).



Kuva 4

- |                               |   |
|-------------------------------|---|
| 1. Äänimerkki                 | 4. Laippamutteri (5/16 tuumaa)                    |
| 2. Kytkinlevy                 | 5. Taivuta kannattimen kieleke 90 asteen kulmaan. |
| 3. Pultti (5/16 × 3/4 tuumaa) |   |

2. Asenna taivutettu kieleke aikaisemmin porattuun takareikään. Kiinnitä äänimerkki kytkinlevyyn pultilla (5/16" × 3/4") ja laippamutterilla (5/16") (Kuva 4).

# 4

## Äänimerkin tarran kiinnitys

### Vaiheeseen tarvittavat osat:

1	Tarra, äänimerkki
---	-------------------

### Ohjeet

1. Puhdista äänimerkkipainikkeen yläpuolella oleva tarran kiinnitysalue ja varmista, että alueelle ei jää likaa, rasvaa tai muita epäpuhtauksia.
2. Irrota uuden tarran taustamateriaali ja aseta tarra kojetauluun äänimerkkipainikkeen yläpuolelle (Kuva 3).

# 5

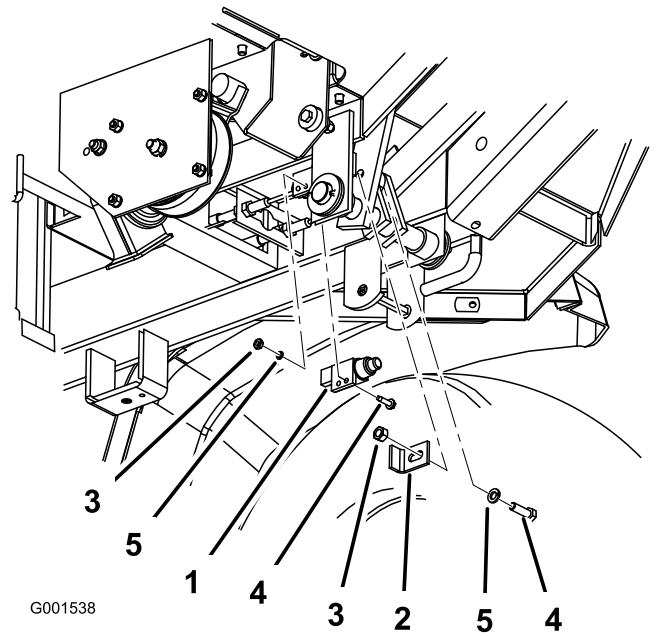
## Jarrukytkimen ja sen kannattimen asennus

### Vaiheeseen tarvittavat osat:

1	Jarrukytkin
1	Jarrukytkimen kannatin

### Ohjeet

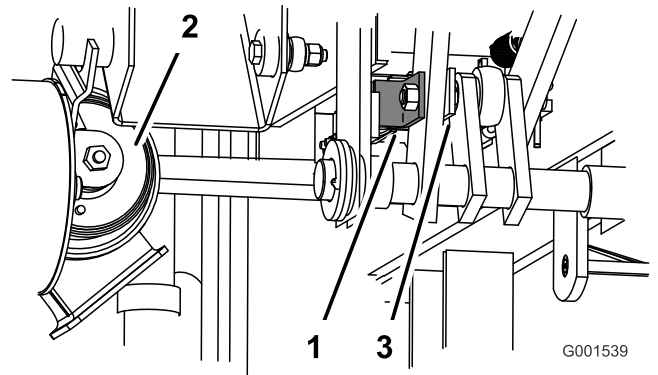
1. Irrota johdinsarja vanhasta jarrukytkimestä.
2. Irrota vanha jarrukytkin ja kannatin. Säilytä kiinnitystarvikkeet.
3. Asenna uusi jarrukytkin aiemmin irrotetuilla kiinnitystarvikkeilla (Kuva 5).



Kuva 5

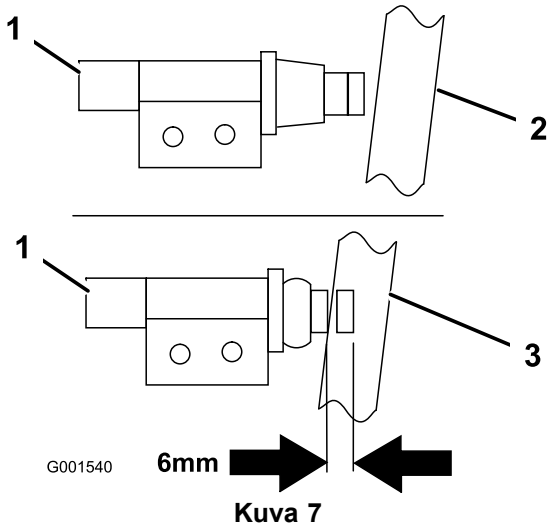
1. Jarrukytkin
2. Jarrukytkimen kannatin
3. Vanha mutteri
4. Vanha pultti
5. Vanha aluslaatta

4. Asenna uusi jarrukytkimen kannatin aiemmin irrotetuilla kiinnitystarvikkeilla (Kuva 5 ja Kuva 6).



Kuva 6

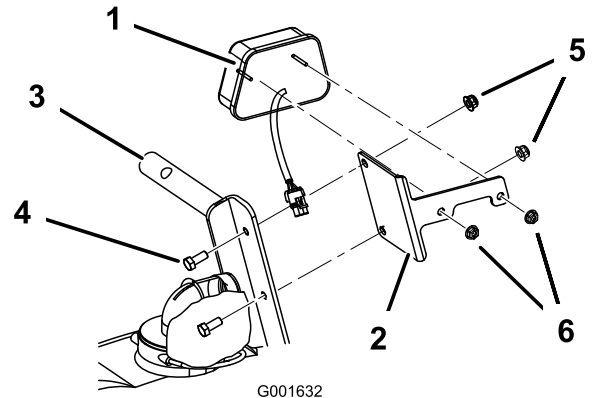
5. Säädä uutta kannatinta siten, että jarrukytkin painuu 6 mm, kun jarru vapautetaan Kuva 7.



G001540

Kuva 7

1. Uusi jarrukytkin
2. Jarru kytketty
3. Jarru vapautettu



G001632

Kuva 8

1. Takavallo
2. Takavalon kannatin
3. Vasen puomituki
4. Pultti, 5/16 × 3/4 tuumaa
5. Laippamutteri, 5/16 tuumaa
6. Mutteri, 1/4 tuumaa

# 6

## Takavalon ja kannattimen asennus

### Vaiheeseen tarvittavat osat:

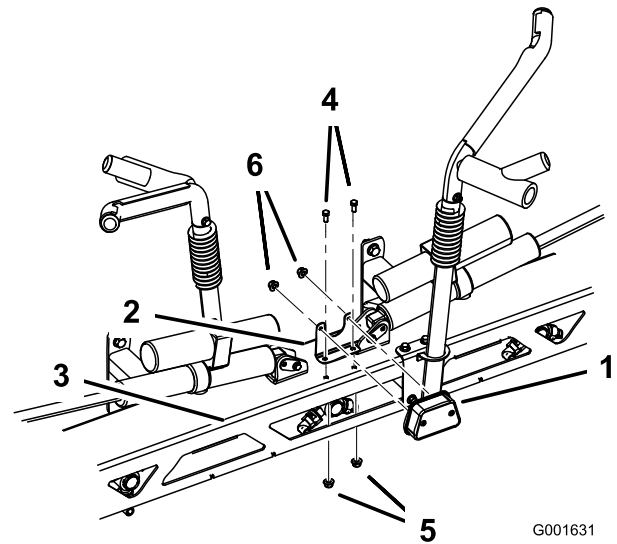
1	Takavallo
2	Mutteri, 1/4 tuumaa
1	Takavalon kannatin (laitteet, joiden sarjanumero on 259999999 tai alle)
1	Takavalon kannatin (laitteet, joiden sarjanumero on 260000001 tai yli)
2	Pultti, 5/16 × 3/4 tuumaa
2	Laippamutteri, 5/16 tuumaa

### Laitteet, joiden sarjanumero on 259999999 tai alle

1. Asenna takavalon kannatin vasempaan puomitukeen kahdella pultilla (5/16" × 3/4") ja kahdella laippamutterilla (5/16") (Kuva 8).
2. Asenna takavallo sen kannattimeen kahdella mutterilla (1/4") (Kuva 8).

### Laitteet, joiden sarjanumero on 260000001 tai yli

1. Asenna takavalon kannatin keskipuomitukeen kahdella pultilla (5/16" × 3/4") ja kahdella laippamutterilla (5/16") (Kuva 9).
2. Asenna takavallo sen kannattimeen kahdella mutterilla (1/4") (Kuva 9).



G001631

Kuva 9

1. Takavallo
2. Takavalon kannatin
3. Vasen puomituki
4. Pultti, 5/16 × 3/4 tuumaa
5. Laippamutteri, 5/16 tuumaa
6. Mutteri, 1/4 tuumaa

# 7

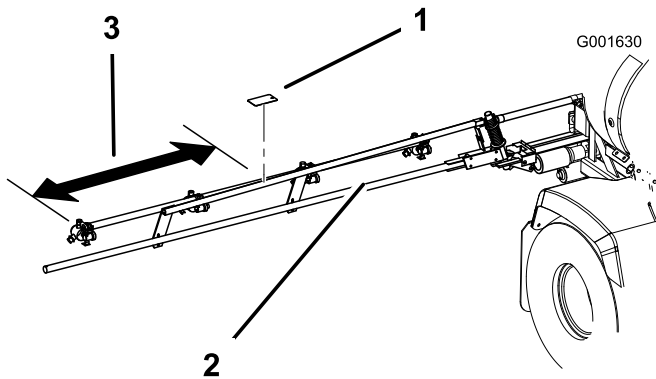
## Tarrojen kiinnitys puomeihin

### Vaiheeseen tarvittavat osat:

2	Tarra, puomi
---	--------------

### Ohjeet

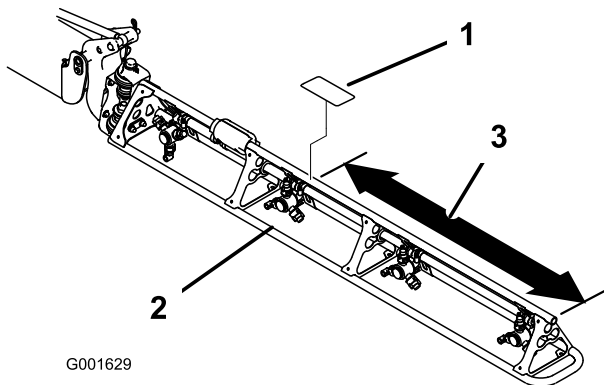
1. Mittaa puomien päistä kuvien Kuva 10 ja Kuva 11 mukaisesti.



**Kuva 10**

Laitteet, joiden sarjanumero on 259999999 tai alle

1. Tarra
2. Puomi
3. Mittaa 30 cm



**Kuva 11**

Laitteet, joiden sarjanumero on 260000001 tai yli

1. Tarra
2. Puomi
3. Mittaa 90 cm

# 8

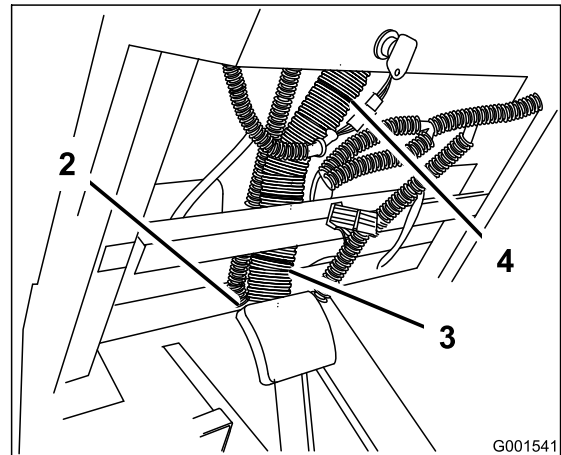
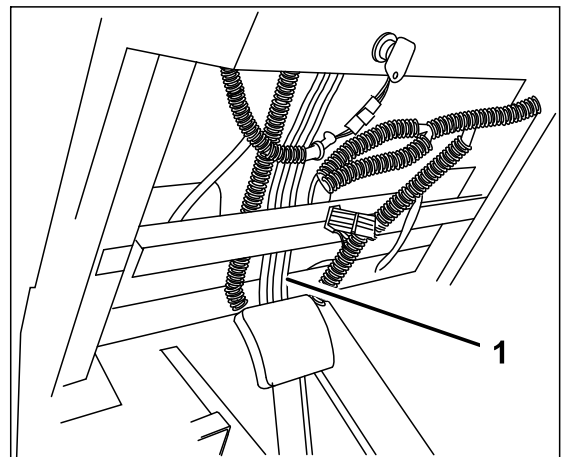
## Letkun suojuksen asennus

### Vaiheeseen tarvittavat osat:

1	Letkun suojus
3	Muoviset nippusiteet

### Vain laitteet, joiden sarjanumero on 259999999 tai alle.

1. Paikanna kojetaulun alapuolella olevat hydrauliletkut (Kuva 12).



**Kuva 12**

1. Hydrauliletkut
2. Johdon aukko
3. Letkun suojus
4. Nippuside

2. Puhdista tarran kiinnitysalue ja varmista, että alueelle ei jää likaa, rasvaa tai muita epäpuhtauksia.
3. Irrota uuden tarran taustamateriaali ja aseta tarra puomiin (Kuva 10 tai Kuva 11).
4. Toista vaiheet vastakkaisen puomin kohdalla.

2. Irrota kaikki hydrauliletkuja kiinnittävät nippusiteet (Kuva 12).
3. Asenna iso letkun suojus vain hydrauliletkujen päälle.

**Huomaa:** Varmista, että letkun suojuksessa oleva ura on ajoneuvon etuosaan päin (käyttäjistä pois päin).

4. Aseta suojus siten, että se ulottuu alas lattialevyssä olevasta johdon aukosta ja ylös ohjausyksikköön asti (Kuva 12).
5. Kiinnitä suojus sarjan mukana toimitetuilla uusilla nippusiteillä (Kuva 12).

## Laitteet, joiden sarjanumero on 260000001 tai yli

Toimenpiteitä ei tarvita. Siirry seuraavaan vaiheeseen.

# 9

## Johdinsarjan asennus

### Vaiheeseen tarvittavat osat:

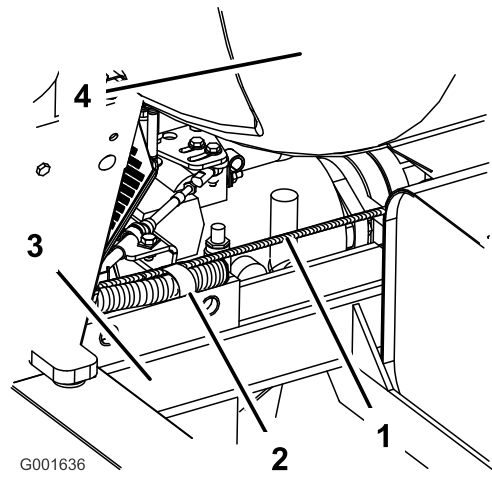
1	Äänimerkkipainikkeen kokoonpano
1	Johdinsarja
2	Ruuvi
2	Liitin, jatkoliitin (laitteet, joiden sarjanumero on 240000300 tai alle)
1	Johdinsarja, sovitin (laitteet, joiden sarjanumero on 240000300 tai alle)
	Johdinsarja, sovitin (laitteet, joiden sarjanumero on 3100000001 tai yli)
3	Muoviset nippusiteet

### Johdinsarjan vienti

1. Vie takavalon liitin kuljettajan istuimen takaa koneen takaosaa kohti.

**Huomaa:** Vie johdinsarja rungon vasenta puolta pitkin takaosaa kohti ja istuimen takana olevan rungon yli (Kuva 13).

2. Asenna johdinsarja R-liittimeen, joka sijaitsee kuljettajan istuimen takana rungon yläpuolella (Kuva 13).

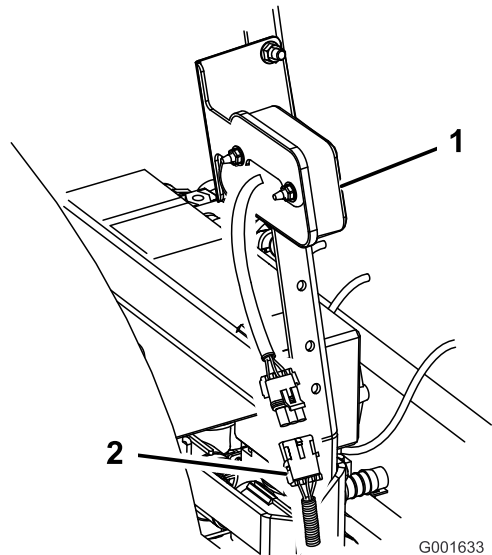


**Kuva 13**

- |                |                              |
|----------------|------------------------------|
| 1. Johdinsarja | 3. Koneen runko, vasen puoli |
| 2. R-liitin    | 4. Säiliö                    |

3. Kytke johdinsarjassa oleva takavalon liitin takavalon saporoliittimeen.

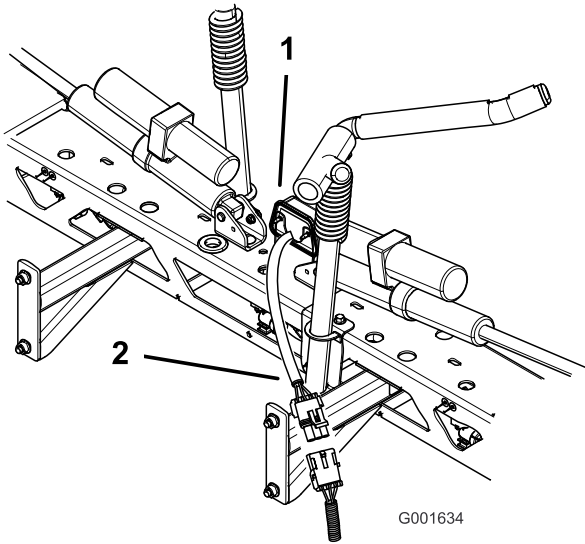
Laitteet, joiden sarjanumero on 259999999 tai alle



**Kuva 14**

- |              |                 |
|--------------|-----------------|
| 1. Takavallo | 2. Saporoliitin |
|--------------|-----------------|

Laitteet, joiden sarjanumero on 26000001 tai yli.



Kuva 15

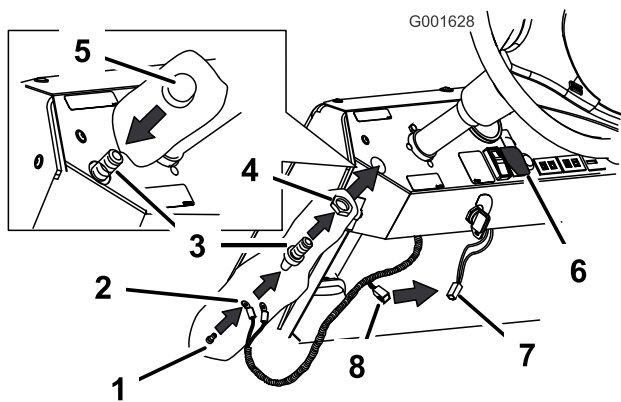
1. Takavallo 2. Saparoliitin

4. Vie jäljellä oleva johdinsarja istuimen ja lattialevyn alta lattialevyssä olevan keskireiän kautta hydrauliletkujen vierestä kojetaulun alla olevalle kytkinalueelle.

**Huomaa:** Varmista, että johdinsarja ei kosketa mitään moottorin pakokaasujärjestelmän osaa.

## Äänimerkkipainikkeen asennus

1. Avaa äänimerkkipainikkeen pakkaus, joka sisältää äänimerkkikytkimen, painikkeen suojuksen, kaksi ruuvia ja mutterin.
2. Irrota äänimerkkipainikkeen suojus ja kierrä mutteri kytkimen näkyvissä oleviin kierteisiin (Kuva 16).



Kuva 16

- |                                  |                          |
|----------------------------------|--------------------------|
| 1. Ruuvi                         | 5. Äänimerkkipainike     |
| 2. Äänimerkkipainikkeen johtimet | 6. Valokytkin            |
| 3. Äänimerkin kytkin             | 7. Liitin valokytkimestä |
| 4. Kierteinen mutteri            | 8. Liitin valokytkimeen  |

3. Kytke johdinsarjan takaosassa olevat valkoiset ja punaiset johdot äänimerkin kytkimen takaosaan kahdella toimitetulla ruuvilla (Kuva 16).
4. Siirrä kytkinkokoonpano kojetaulun alle ja työnnä se poratun reiän läpi (Kuva 16).
5. Kiinnitä kojetaulun kokoonpano ruuvaamalla äänimerkkipainikkeen suojus kytkimen kierteisiin (Kuva 16).

**Huomaa:** Säädä pidätinrengasta ja äänimerkkipainikkeen suojusta tarvittaessa.

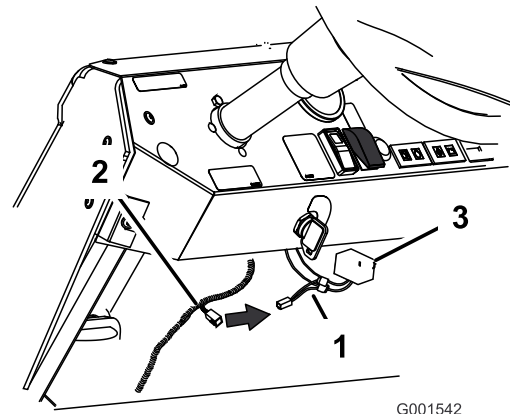
6. Katso kojetaulun alapuolelle ja varmista, onko siellä kuvan mukainen johdin (Kuva 16). Se tulee pääjohdinsarjasta valokytkimen alta. Jos löydät johtimen, kytke se uuteen johdinsarjaan.

Jos johdinta ei ole, jatka asentamalla jokin koneen sarjanumeroa vastaava johdinsarjan sovitin.

## Sovitinjohdinsarjan asennus (laitteet, joiden sarjanumero on 240000300 tai alle)

**Huomaa:** Johdinsarjan sovitin ja kiristinjatkoliittimet ovat tarkoitettu vain koneille, joihin sitä ei vielä ole asennettu niin, että se tulee kojetaulun alle valokytkimen liitännästä.

- A. Irrota liitin valokytkimestä painamalla liittimen alaosassa olevaa kielekettä.
- B. Sovita värilliset johdot yhteen ja liitä niiden kaksi päätä johtoihin, jotka menevät valokytkimen liittimeen (Kuva 17).



Kuva 17

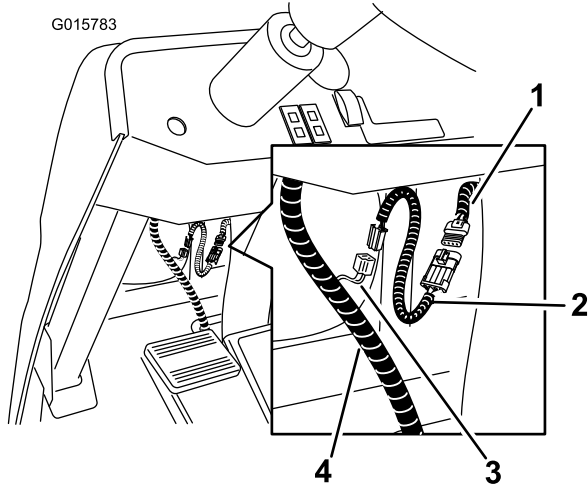
- |  |                        |
|--|------------------------|
| 1. Valokytkinliittimen johtoihin liitetty sovitinjohdinsarja | 3. Valokytkimen liitin |
| 2. Liitin uudesta johdinsarjasta                             |                        |

- C. Kytke sovitinjohdinsarja uuteen johdinsarjaan (Kuva 17).
- D. Asenna liitin takaisin kojetaulun alapuolella olevaan valokytkimeen.

## Sovitinjohdinsarjan asennus (laitteet, joiden sarjanumero on 310000001 tai yli)

**Huomaa:** Uudet koneet tarvitsevat pääjohdinsarjan kytkentään nelinastaisen sovittimen.

- Paikanna kojetaulun alapuolella olevan pääjohdinsarjan virtaliitin, jossa on merkintä CE-varusteet.
- Asenna sovitin pääjohdinsarjaan kytkemällä nelinastaiset vastaliittimet (Kuva 18).



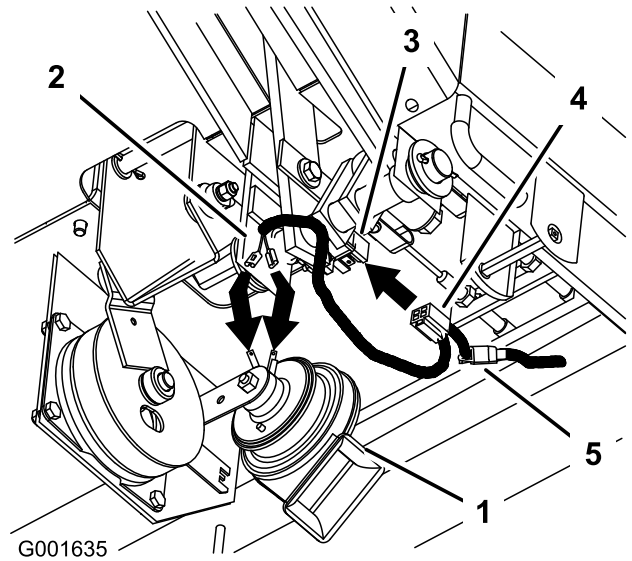
Kuva 18

- |                                |   |
|--------------------------------|---|
| 1. Virtaliitin, pääjohdinsarja | 3. Lisäliitin, CE-varusteiden johdinsarja |
| 2. Sovitin, nelinastainen      | 4. CE-varusteiden johdinsarja             |

- Kytke sovitinjohdinsarja CE-johdinsarjaan (Kuva 18).

## Uuden jarrukytkimen ja äänimerkin kytkentä johdinsarjaan

- Kytke kaksi lattialevyn alla olevaa pikaliitintä äänimerkkiin (Kuva 19).
- Kytke jarrukytkimen liitin uuteen jarrukyttimeen (Kuva 19).
- Kytke uusi johdinsarja vanhan jarrukytkinliittimeen (Kuva 19).

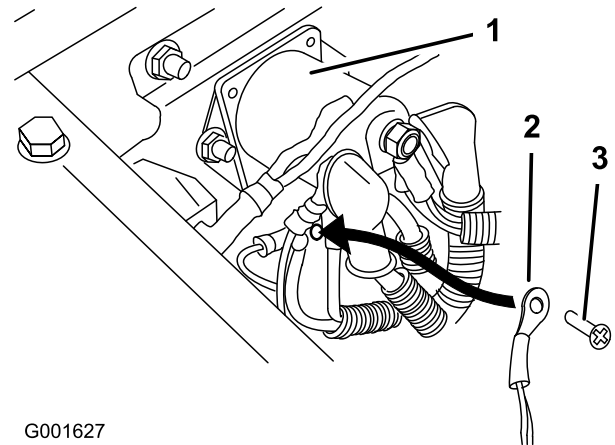


Kuva 19

- |                  |                                |
|------------------|--------------------------------|
| 1. Äänimerkki    | 4. Jarruliitin                 |
| 2. Pikaliittimet | 5. Vanhan jarrukytkimen liitin |
| 3. Jarrukytkin   |                                |

## Johdinsarjan maajohdon kytkentä solenoidin alapuolelle

- Paikanna solenoidi nostamalla ajajan istuinta.
- Irrota yksi maajohdon ruuveista, jotka sijaitsevat solenoidin alapuolella (Kuva 20).
- Asenna johdinsarja maadoitusliitintään aikaisemmin irrotetulla maajohdon ruuvilla (Kuva 20).



Kuva 20

- |                     |                    |
|---------------------|--------------------|
| 1. Solenoidi        | 3. Maajohdon ruuvi |
| 2. Maajohdon liitin |                    |

## Muovisten nippusiteiden asennus

Asenna johdinsarja koneen runkoon muovisilla nippusiteillä.

## Jarruvalojen toiminnan tarkistus

Käännä virtalukko Päällä-asentoon ja paina jarrua.  
Varmista, että seisontavalon lamppu syttyy.

# 10

## Säiliön sisällyslaatan asennus

### Vaiheeseen tarvittavat osat:

1	Säiliön sisällyslaatta
---	------------------------

### Ohjeet

Paikanna pyyhittävä sisällyslaatta mukana toimitetuista osista. Laatta voidaan kiinnittää kaikkiin metallipintoihin magneettisen takaosan ansiosta. The Toro® Company suosittelee kiinnittämistä kaatumissuojajärjestelmään (ROPS:iin) suoraan käyttäjän paikan taakse. Aseta laatta kaatumissuojajärjestelmän tankoon.



**Count on it.**