



Form No. 3366-608 Rev A

Kit di sollevamento elettrico del cassone

per veicolo polifunzionale serie Workman® MD 2011 e Oltre

N° del modello 07382—N° di serie 311000001 e superiori

Istruzioni di installazione

Installazione

Parti sciolte

Verificate che sia stata spedita tutta la componentistica, facendo riferimento alla seguente tabella.

Procedura	Descrizione	Qté	Uso
1	Non occorrono parti	—	Preparate la macchina
2	Staffa di sollevamento, superiore Vite Phillips a testa piatta (3/8 x 2-1/2 poll.) Dado di bloccaggio flangiato (Whiz lock) (3/8 pollice) Supporto del cilindro di sollevamento Attuatore di sollevamento Bulloni a U Dado di bloccaggio flangiato (Nylock) (3/8 pollice) Bulloni a testa tonda (3/8 x 3/4 pollice) Cavallotto con perno Coppiglia	1 4 4 1 1 2 6 2 1 1	Installate il sollevamento del cassone
3	Solenoide Bullone (n. 10 x 3/4 poll.) Dado (n. 10) Cablaggio secondario Interruttore Cavallotto con perno, grande Coppiglia	1 2 2 1 1 1 1	Montate l'interruttore

Nota: Determinare i lati sinistro e destro della macchina dalla normale posizione di funzionamento.



Preparazione della macchina

Non occorrono parti

Procedura

1. Parcheggiate la macchina su terreno pianeggiante.
Inserite il freno di stazionamento, spegnete il motore e togliete la chiave di accensione.

⚠ AVVERTENZA

Se lasciate la chiave nell'interruttore di accensione, qualcuno potrebbe accidentalmente avviare il motore e ferire gravemente voi od altre persone.

Togliete la chiave dall'interruttore di accensione prima di ogni intervento di manutenzione.

2. Alzate le leve ai lati del cassone e sollevatelo (Figura 1).

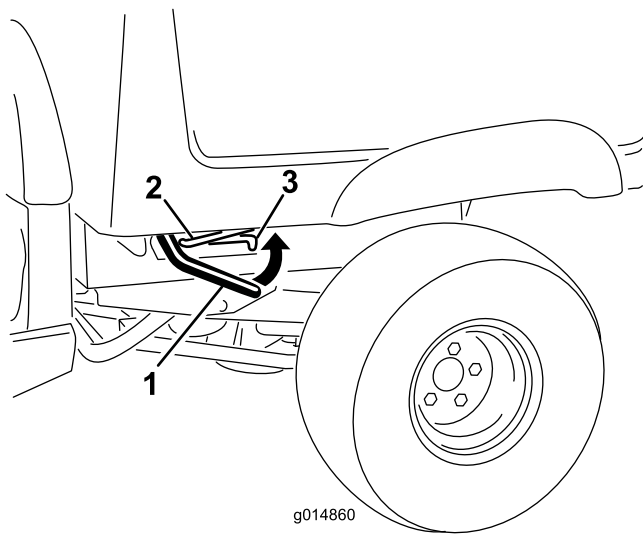


Figura 1

1. Leva
2. Asta di supporto
3. Fessura di arresto

bulloni a testa tonda e fissateli al cassone con i dadi flangiati.

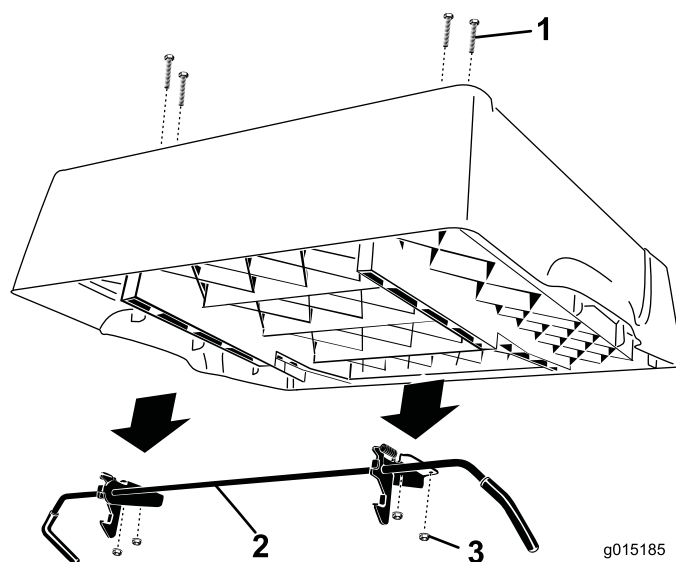


Figura 3

1. Bulloni a testa tonda - da lasciare nel cassone
2. Staffa di fermo
3. Dado flangiato

⚠ AVVERTENZA

Il cassone sollevato potrebbe cadere e causare lesioni alle persone sottostanti.

- Utilizzate sempre l'asta di supporto per tenere sollevato il cassone, prima di lavorarvi sotto.
 - Rimuovete il carico contenuto nel cassone, prima di sollevarlo.
4. Staccate uno dei cavi corti collegati a una qualsiasi delle due batterie per interrompere l'alimentazione del sistema (Figura 2).

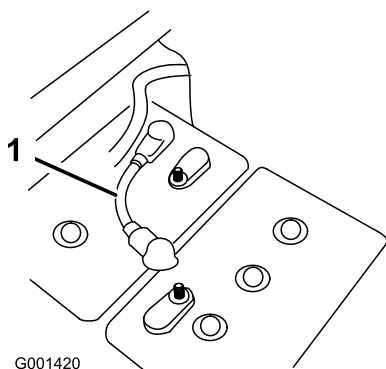


Figura 2

1. Cavo corto della batteria

2

Installazione del sollevamento del cassone

Parti necessarie per questa operazione:

1	Staffa di sollevamento, superiore
4	Vite Phillips a testa piatta (3/8 x 2-1/2 poll.)
4	Dado di bloccaggio flangiato (Whiz lock) (3/8 pollice)
1	Supporto del cilindro di sollevamento
1	Attuatore di sollevamento
2	Bulloni a U
6	Dado di bloccaggio flangiato (Nylock) (3/8 pollice)
2	Bulloni a testa tonda (3/8 x 3/4 pollice)
1	Cavallotto con perno
1	Coppiglia

Procedura

5. Rimuovete i 4 dadi flangiati che fissano le staffe di fermo al sottoscocca (Figura 3). Rimuovete e conservate la staffa e i fermi. Lasciate nei fori i

1. Individuate le 4 borchie sul lato destro del sottoscocca (Figura 4). Utilizzando un trapano con una punta da 10 mm, trapanate con cautela le borchie per fare quattro fori attraverso il fondo del cassone.

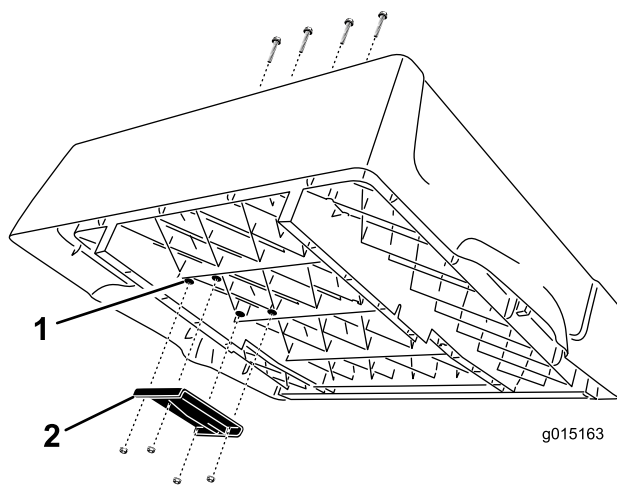


Figura 4

1. Borchie
2. Staffa di sollevamento superiore

2. Montate la staffa di sollevamento superiore nel sottococca con 4 viti Phillips a testa piatta (3/8 x 2-1/2 poll.) e i dadi di bloccaggio flangiati (Whiz lock) (3/8 pollice). Collocate la staffa come illustrato in Figura 4.
3. Serrate i dadi ad una coppia di 22,6 Nm.
4. Montate, senza fissarlo troppo saldamente, il supporto del cilindro di sollevamento sull'estremità destra del ponte posteriore con 2 bulloni a U e 4 dadi flangiati (3/8 pollice) allineando contemporaneamente i fori di fissaggio con i fori nel vassoio della batteria (Figura 5).

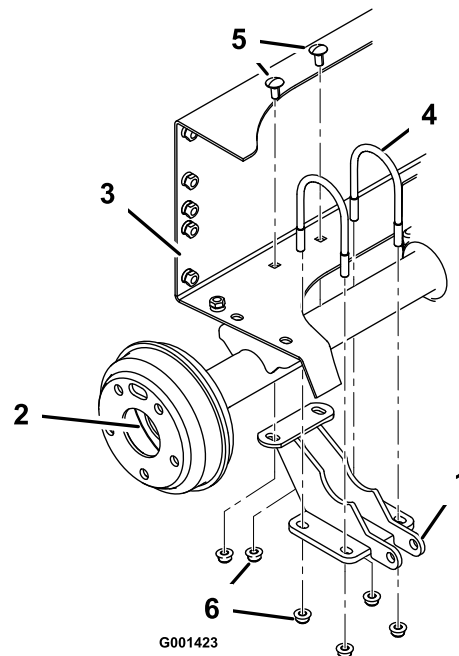
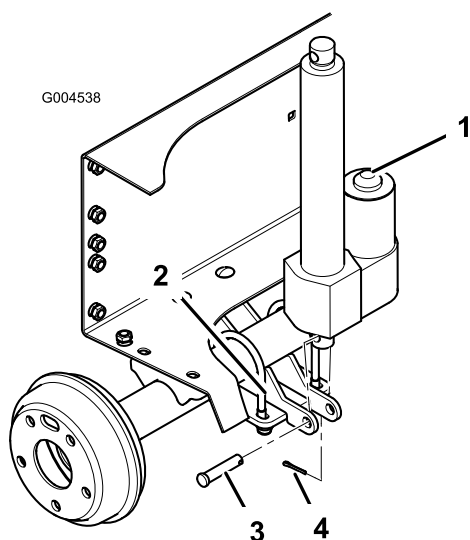


Figura 5

1. Supporto del cilindro di sollevamento
 2. Estremità destra del ponte posteriore
 3. Vassoio della batteria del telaio posteriore
 4. Bullone a U
 5. Bullone a testa tonda (3/8 x 3/4 poll.)
 6. Dado flangiato 3/8 poll.
5. Fissate il supporto del cilindro di sollevamento al telaio posteriore con 2 bulloni a testa tonda (3/8 x 3/4 pollice) e 2 dadi flangiati (3/8 pollice). Serrate uniformemente i 4 dadi flangiati sui bulloni a U di modo che la staffa sia allineata all'assale. Serrate i due dadi per fissare il retro della staffa al telaio posteriore (Figura 5).
 6. Montate l'estremità inferiore dell'attuatore di sollevamento al supporto del cilindro di sollevamento con un perno con testa e una coppiglia. Collocate i componenti come illustrato in Figura 6.

G004538

**Figura 6**

- | | |
|--|--------------------|
| 1. Attuatore | 3. Perno con testa |
| 2. Supporto del cilindro di sollevamento | 4. Coppiglia |

3

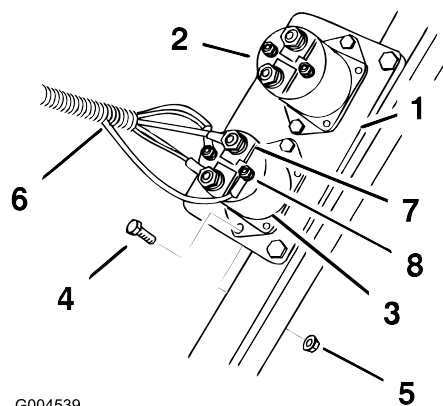
Montaggio dell'interruttore

Parti necessarie per questa operazione:

1	Solenoide
2	Bullone (n. 10 x 3/4 poll.)
2	Dado (n. 10)
1	Cablaggio secondario
1	Interruttore
1	Cavallotto con perno, grande
1	Coppiglia

Procedura

1. Rimuovete il cofano per accedere al cablaggio principale e al portavalvole.
2. Installate il solenoide sul portavalvole utilizzando due bulloni (n. 10 x 3/4 poll.) e due dadi (n. 10) come mostrato in Figura 7.



G004539

Figura 7

- | | |
|--------------------------------|-------------------------|
| 1. Portavalvole | 5. Dado (n. 10) |
| 2. Solenoide, esistente | 6. Cablaggio secondario |
| 3. Solenoide, nuovo | 7. Montanti grandi |
| 4. Bullone (n. 10 x 3/4 poll.) | 8. Montanti piccoli |

3. Collegate il cablaggio secondario al solenoide. Collegate un anello di filo grande a ciascun montante grande. Collegate un anello di filo piccolo a ciascun montante piccolo. Fissate i fili ai dispositivi di fissaggio esistenti.
4. Individuate il connettore di uscita opzionale 48 V sul cablaggio principale e togliete il tappo. Collegate il

cablaggio secondario al connettore di uscita 48 V come mostrato in Figura 8.

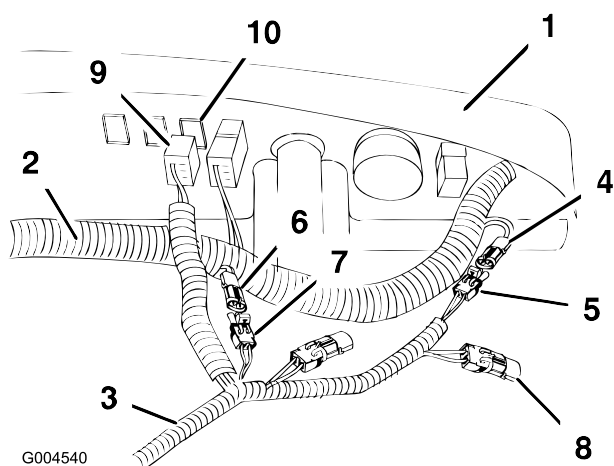


Figura 8

- | | |
|--|---|
| 1. Cruscotto, lato inferiore | 6. Scatola connettore kit di sollevamento, dal cablaggio principale |
| 2. Cablaggio principale | 7. Scatola connettore kit di sollevamento, dal cablaggio secondario |
| 3. Cablaggio secondario | 8. Estensione connettore 48 V, dal cablaggio secondario |
| 4. Connettore 48 V, dal cablaggio principale | 9. Connettore dell'interruttore |
| 5. Connettore 48 V, dal cablaggio secondario | 10. Presa sul cruscotto |

9. Tappo l'interruttore nel connettore secondario sul cruscotto. Inserite l'interruttore nel foro sul cruscotto (Figura 9).

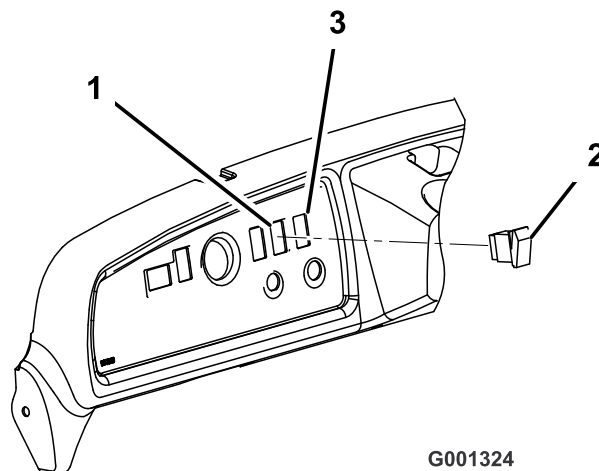


Figura 9

- | | |
|-------------------|---|
| 1. Foro con presa | 3. Praticate un nuovo foro (se necessario). |
| 2. Interruttore | |

⚠ AVVERTENZA

I collegamenti allentati o incorrettamente ancorati delle batterie possono causare danni al veicolo e ai cavi, provocando scintille che possono fare esplodere i gas delle batterie e causare infortuni.

Controllate sempre la polarità delle batterie quando eseguite i collegamenti.

5. Individuate la scatola del connettore del kit di sollevamento sul cablaggio principale e togliete il tappo. Collegate il cablaggio secondario alla scatola del connettore del kit di sollevamento dal cablaggio principale.
6. Chiudete con il tappo il connettore di uscita 48 V sul cablaggio secondario.
7. Posizionate il connettore dell'interruttore dietro alla presa sul cruscotto come mostrato in Figura 8.
8. Staccate il tappo dal foro nella parte destra del cruscotto (Figura 9).

10. Collegate l'interruttore al connettore del cablaggio sul cruscotto. Inserite l'interruttore nel foro sul cruscotto (Figura 9).
11. Reinserite il cavo corto della batteria rimosso in precedenza. Fissate tutti i cavi delle batterie serrando i dadi tra 13,5 e 21 Nm.
12. Proteggete i morsetti delle batterie con l'apposito prodotto Toro.
13. Premete l'interruttore verso l'alto per allungare l'asta dell'attuatore fino ad allinearla con i fori di fissaggio nella staffa di sollevamento superiore sinistra. Fissate l'asta alla staffa per mezzo del perno e della coppiglia.
14. Rimuovete i dadi e la staffa che fissano l'asta di supporto al lato inferiore del cassone. Rimettete i dadi sui bulloni a testa tonda per fissarli al cassone e coprire i fori.
15. Fate scorrere l'asta di supporto in avanti per toglierla dalla staffa sul telaio. Conservate i componenti dell'asta di supporto per uso futuro.

Nota: Se il sollevatore elettrico per cassone dovesse essere rimosso, installate l'asta di supporto utilizzando i dispositivi di fissaggio esistenti e la staffa dell'asta di supporto.

Funzionamento

Importante: Se sentite un rumore di attrito, significa che il sollevatore del cassone è completamente esteso o rientrato. Non continuate a premere l'interruttore.

Sollevamento del cassone

⚠ AVVERTENZA

Guidando il veicolo con il cassone sollevato potreste fare ribaltare od oscillare più facilmente il veicolo. Il cassone potrebbe danneggiarsi se viene tenuto sollevato per molto tempo mentre si utilizza il veicolo.

- Utilizzate il veicolo soltanto se il cassone è abbassato.
- Una volta tolto il carico, abbassate il cassone.

1. Girate la chiave di accensione in posizione ON.
2. Spingete la parte superiore dell'interruttore per sollevare il cassone.

Abbassamento del cassone

⚠ ATTENZIONE

Il peso del cassone può essere notevole. Le mani o altre parti del corpo possono rimanere schiacciate.

Tenete lontane le mani e le altre parti del corpo durante l'abbassamento del cassone.

Spingete la parte inferiore dell'interruttore per abbassare il cassone.

Importante: Se sentite un rumore di attrito, significa che il sollevatore del cassone è completamente esteso o rientrato. Non continuate a premere l'interruttore.

Nota: L'attuatore può causare una lieve deformazione del cassone dopo che è completamente abbassato e prima dell'inserimento della frizione dell'attuatore. Rilasciate l'interruttore quando sentite un rumore di attrito.

Note:



Count on it.