



CE-Kit

Groundsmaster 360-Mehrzweckmaschine

Modellnr. 30507

Form No. 3367-315 Rev A

Installationsanweisungen

Hinweis: Bestimmen Sie die linke und rechte Seite der Maschine anhand der üblichen Einsatzposition.

Sicherheit

Sicherheits- und Bedienungsschilder



Die Sicherheits- und Bedienungsschilder sind gut sichtbar; sie befinden sich in der Nähe der möglichen Gefahrenbereiche. Tauschen Sie beschädigte oder verloren gegangene Schilder aus oder ersetzen Sie sie.



117-3274

1. Umkipppgefahr: Mähen Sie nicht hangaufwärts und hangabwärts, wenn das Gefälle über 17 Grad liegt; Mähen Sie nie quer zu Hanglagen, deren Gefälle mehr als 16 Grad ist.



117-3294

1. Umkipppgefahr: Mähen Sie nicht hangaufwärts und hangabwärts, wenn das Gefälle über 19 Grad liegt; Mähen Sie nie quer zu Hanglagen, deren Gefälle mehr als 18 Grad ist.



117-3293

1. Umkipppgefahr: Mähen Sie nicht hangaufwärts und hangabwärts, wenn das Gefälle über 21 Grad liegt; Mähen Sie nie quer zu Hanglagen, deren Gefälle mehr als 18 Grad ist.

Installation

Einzelteile

Prüfen Sie anhand der nachstehenden Tabelle, dass Sie alle im Lieferumfang enthaltenen Teile erhalten haben.

Verfahren	Beschreibung	Menge	Verwendung
1	Steckmutter (3/8 Zoll)	2	Befestigen Sie das Ablagefach
2	Sperrriegel Riegelplatte Bolt (3/8 x 1 Zoll) Sicherungsmutter (3/8 Zoll) Haubenriegel	1 1 1 1 1	Befestigen Sie den Motorhaubenriegel
3	Bundbolzen (3/8 x 1 Zoll) Steckmutter (3/8 Zoll) Befestigungsmutter (3/8 Zoll)	1 1 1	Befestigen Sie die Bodenplatte
4	Bundbolzen (3/8 x 1 Zoll) Steckmutter (3/8 Zoll) Befestigungsmutter (3/8 Zoll)	1 1 1	Befestigen Sie die Sitzplatte
5	Steckmutter	2	Befestigen Sie die vordere Abdeckung
6	Bundbolzen (5/16 x 1-1/4 Zoll) Befestigungsmutter (5/16 Zoll) Steckmutter	2 2 2	Befestigen Sie die Riemenabdeckungen
7	Steckmutter	4	Befestigen Sie die Bodenplatte (nur Modelle mit Kabine)
8	Steckmutter	4	Befestigen Sie die Feuerwand (nur Modelle mit Kabine)
9	Sicherheitsschild, 117-3274 Sicherheitsschild, 117-3294 Sicherheitsschild, 117-3293	1 1 1	Bringen Sie das Schild an

1

Befestigen des Ablagefachs

Für diesen Arbeitsschritt erforderliche Teile:

2	Steckmutter (3/8 Zoll)
---	------------------------

Verfahren

1. Stellen Sie die Maschine auf einer ebenen Fläche ab, senken Sie das Mähwerk ab, aktivieren die Feststellbremse und stellen den Motor ab. Ziehen Sie den Zündschlüssel ab.
2. Entriegeln und öffnen Sie die Motorhaube. Stützen Sie sie mit der Stützstange ab.

3. Entfernen Sie die zwei Bundkopfschrauben, mit denen die Stützhalterung des Ablagefachs am Rahmen befestigt ist (Bild 1).

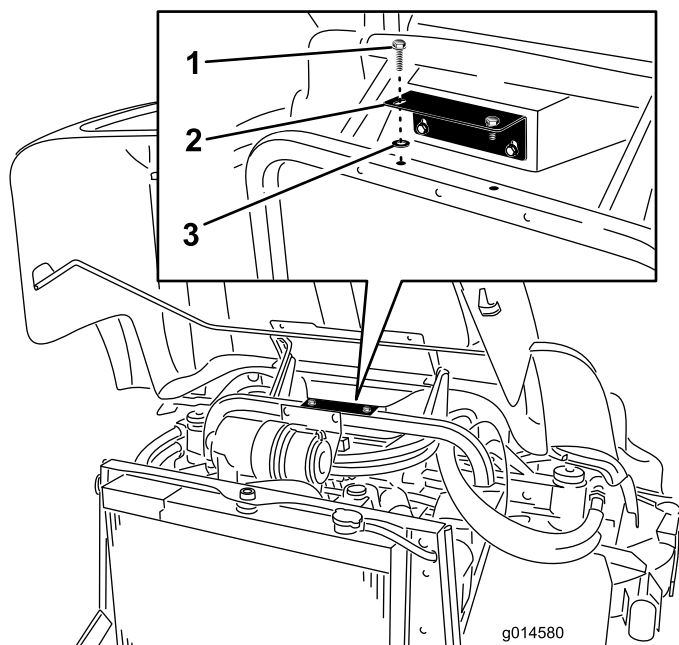


Bild 1

- | | |
|-----------------------------------|----------------|
| 1. Bundkopfschraube | 3. Steckmutter |
| 2. Stützhalterung des Ablagefachs | |

- Setzen Sie die Bundkopfschrauben mit Steckmuttern (3/8 Zoll) in die Stützhalterung des Ablagefachs.
- Befestigen Sie die Stützhalterung des Ablagefachs mit den Bundkopfschrauben.

2

Befestigen des Motorhaubenriegels

Für diesen Arbeitsschritt erforderliche Teile:

1	Sperrriegel
1	Riegelplatte
1	Bolt (3/8 x 1 Zoll)
1	Sicherungsmutter (3/8 Zoll)
1	Haubenriegel

Verfahren

- Entriegeln und öffnen Sie die Motorhaube. Stützen Sie sie mit der Stützstange ab.
- Entfernen Sie die Schraube aus dem rechteckigen Loch an der rechten Seite der Motorhaube. Werfen Sie die Schraube weg (Bild 2).

- Entfernen Sie die Sicherungsmutter vom Motorhaubenriegel.

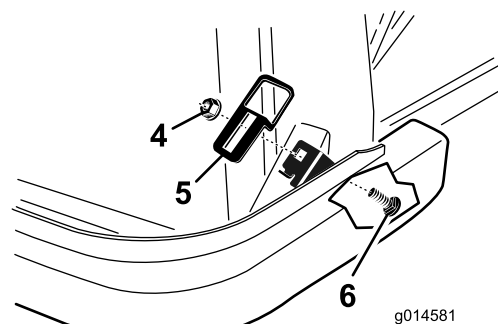
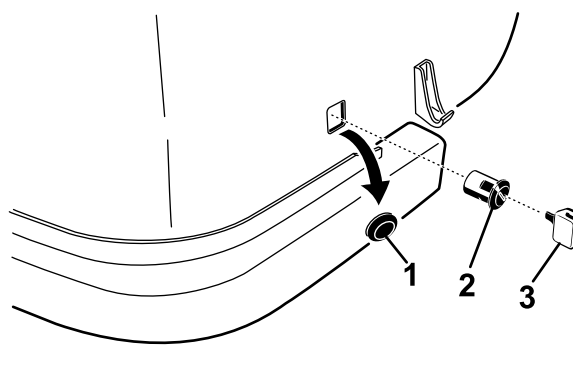


Bild 2

- | | |
|-----------------|--------------------|
| 1. Schraube | 4. Bundmutter |
| 2. Riegel | 5. Riegelplatte |
| 3. Haubenriegel | 6. Schlossschraube |
- Setzen Sie den Sperrriegel in das rechteckige Loch an der rechten Seite der Motorhaube ein. Der Riegel muss an der Innenseite der Haube sein und nach unten zeigen.
 - Setzen Sie die Sicherungsmutter auf den Riegel, um ihn an der Haube zu befestigen.
 - Ermitteln Sie das rechteckige Loch in der Lasche an der rechten Seite des Rahmenteils. Befestigen Sie die Riegelplatte mit einer Schlossschraube und Bundmutter an der Lasche. Positionieren Sie die Riegelplatte so, wie in Bild 2 dargestellt.
 - Schließen Sie die Motorhaube langsam, um zu sehen, ob der Riegel greift. Wenn er nicht greift, lösen Sie die Schraube, mit der die Riegelplatte an der Kühlerstütze befestigt ist, und stellen Sie die Platte entsprechend ein. Ziehen Sie die Schrauben an und prüfen, ob der Riegel greift.
 - Verriegeln bzw. entriegeln Sie den Riegel mit dem Schlüssel. Bewahren Sie den Schlüssel an einem bequemen Ort auf, den Sie sich merken können.

3

Befestigen der Bodenplatte

Für diesen Arbeitsschritt erforderliche Teile:

1	Bundbolzen (3/8 x 1 Zoll)
1	Steckmutter (3/8 Zoll)
1	Befestigungsmutter (3/8 Zoll)

Verfahren

1. Heben Sie die Bodenplatte an.
2. Bringen Sie eine Befestigungsmutter am Rahmenloch unter der rechten Vorderkante der Bodenplatte an (Bild 3).

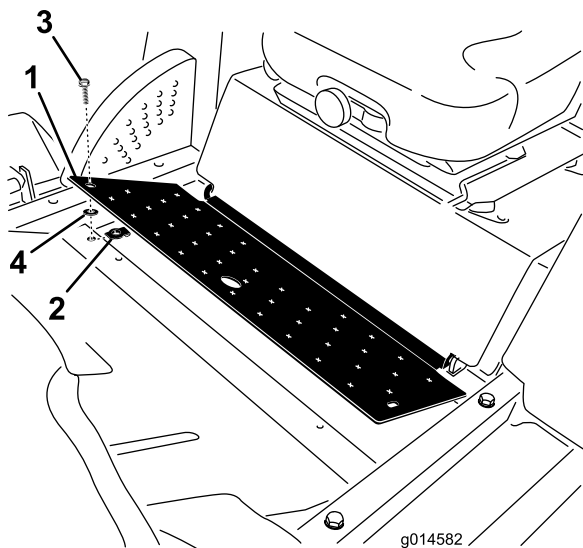


Bild 3

- | | |
|-----------------------|----------------|
| 1. Bodenplatte | 3. Bundbolzen |
| 2. Befestigungsmutter | 4. Steckmutter |

3. Setzen Sie einen Bundbolzen mit einer Steckmutter (3/8 Zoll) in die Bodenplatte ein.
4. Befestigen Sie die Bodenplatte mit dem Bundbolzen (3/8 x 1 Zoll) am Rahmen.

4

Befestigen der Sitzplatte

Für diesen Arbeitsschritt erforderliche Teile:

1	Bundbolzen (3/8 x 1 Zoll)
1	Steckmutter (3/8 Zoll)
1	Befestigungsmutter (3/8 Zoll)

Verfahren

1. Heben Sie die Sitzplatte an.
2. Bringen Sie eine Befestigungsmutter am Rahmenloch unter der linken Vorderkante der Sitzplatte an (Bild 4).

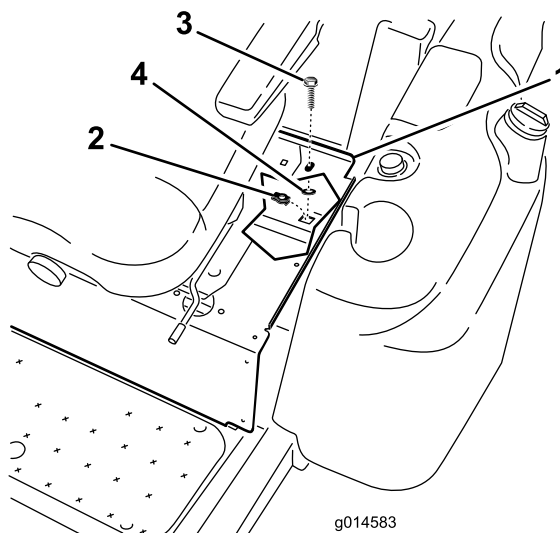


Bild 4

- | | |
|-----------------------|----------------|
| 1. Sitzplatte | 3. Bundbolzen |
| 2. Befestigungsmutter | 4. Steckmutter |

3. Setzen Sie einen Bundbolzen mit einer Steckmutter (3/8 Zoll) in die Sitzplatte ein.
4. Befestigen Sie die Sitzplatte mit dem Bundbolzen (3/8 x 1 Zoll) am Rahmen.

5

Befestigen der vorderen Abdeckung

Für diesen Arbeitsschritt erforderliche Teile:

2	Steckmutter
---	-------------

Verfahren

1. Entfernen Sie die zwei Bundbolzen, mit denen die vordere Abdeckung oben an der Vorderachse befestigt ist (Bild 5).

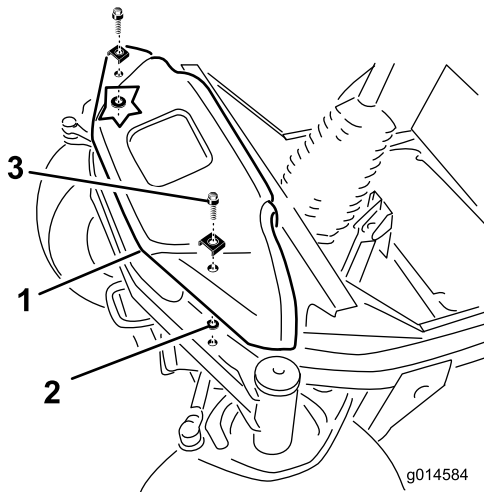


Bild 5

1. Vordere Abdeckung
2. Steckmutter
3. Bundbolzen

2. Setzen Sie die Bundbolzen mit den Steckmuttern (3/8 Zoll) in die vordere Abdeckung ein.
3. Befestigen Sie die vordere Abdeckung mit den Bundbolzen an der Vorderachse.

6

Befestigen der Riemenabdeckungen

Für diesen Arbeitsschritt erforderliche Teile:

2	Bundbolzen (5/16 x 1-1/4 Zoll)
2	Befestigungsmutter (5/16 Zoll)
2	Steckmutter

Verfahren

Führen Sie diese Schritte für die Riemenabdeckungen an der rechten und linken Seite aus.

1. Entfernen Sie die Handräder, mit denen die Riemenabdeckungen (Bild 6) am Mähwerk befestigt sind. Entfernen Sie die Riemenabdeckungen.
2. Setzen Sie eine Befestigungsmutter in das vordere Loch an der Mähwerkhalterung ein.

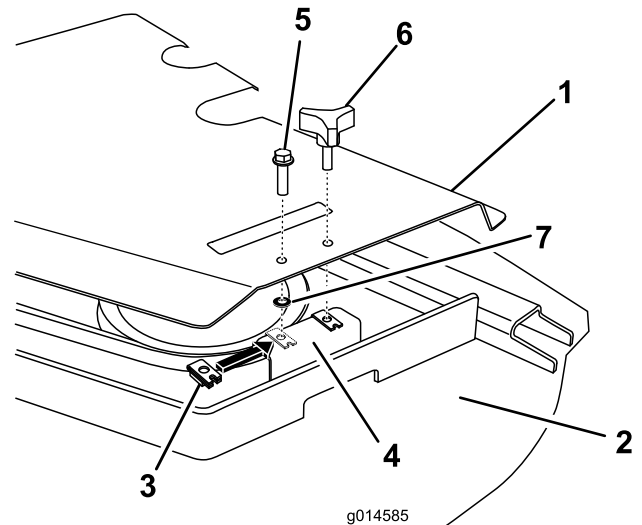


Bild 6

1. Riemenabdeckung
2. Mähwerk
3. Befestigungsmutter
4. Mähwerkhalterung
5. Schraube (5/16 x 1-1/4 Zoll)
6. Handrad
7. Steckmutter

3. Setzen Sie die Schraube mit einer Steckmutter (5/16 Zoll) in die Riemenabdeckung ein.
4. Befestigen Sie die Riemenabdeckung mit der Schraube (5/16 x 1-1/4 Zoll) an der Mähwerkhalterung.
5. Setzen Sie das Handrad wieder ein.

7

Befestigen der Bodenplatte

Für diesen Arbeitsschritt erforderliche Teile:

4	Steckmutter
---	-------------

Verfahren

(Nur Modelle mit Kabine)

1. Entfernen Sie die vier Schrauben, mit denen die Bodenplatte am Rahmen befestigt ist (Bild 7).

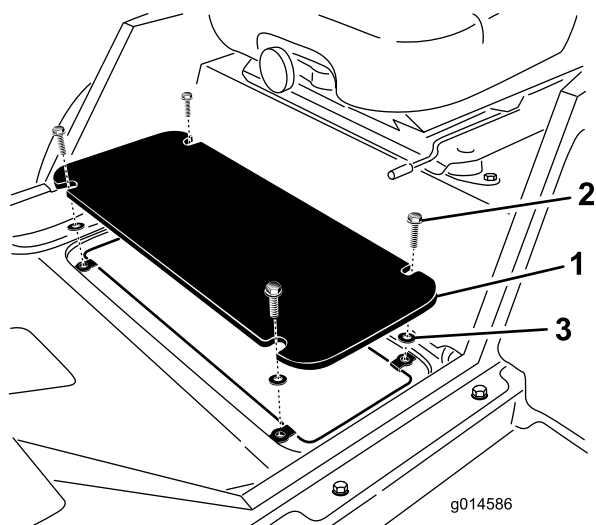


Bild 7

- | | |
|----------------|----------------|
| 1. Bodenplatte | 3. Steckmutter |
| 2. Bundbolzen | |

2. Setzen Sie die Bundbolzen mit den Steckmuttern (3/8 Zoll) in die Bodenplatte ein.
3. Befestigen Sie die Bodenplatte mit den Bundbolzen am Rahmen.

8

Befestigen der Feuerwand

Für diesen Arbeitsschritt erforderliche Teile:

4	Steckmutter
---	-------------

Verfahren

(Nur Modelle mit Kabine)

1. Entfernen Sie die vier Schrauben, mit denen die Feuerwand am Rahmen befestigt ist (Bild 8).

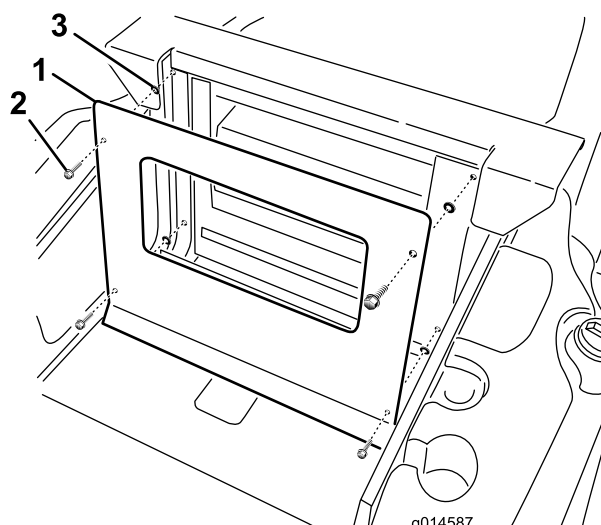


Bild 8

- | | |
|---------------|----------------|
| 1. Feuerwand | 3. Steckmutter |
| 2. Bundbolzen | |

2. Setzen Sie die Bundbolzen mit den Steckmuttern (3/8 Zoll) in die Feuerwand ein.
3. Befestigen Sie die Feuerwand mit den Bundbolzen am Rahmen.

Montieren des Schilds

Für diesen Arbeitsschritt erforderliche Teile:

1	Sicherheitsschild, 117-3274
1	Sicherheitsschild, 117-3294
1	Sicherheitsschild, 117-3293

Verfahren

1. Reinigen Sie die Fläche gründlich, auf der Sie das Schild anbringen (Bild 9).

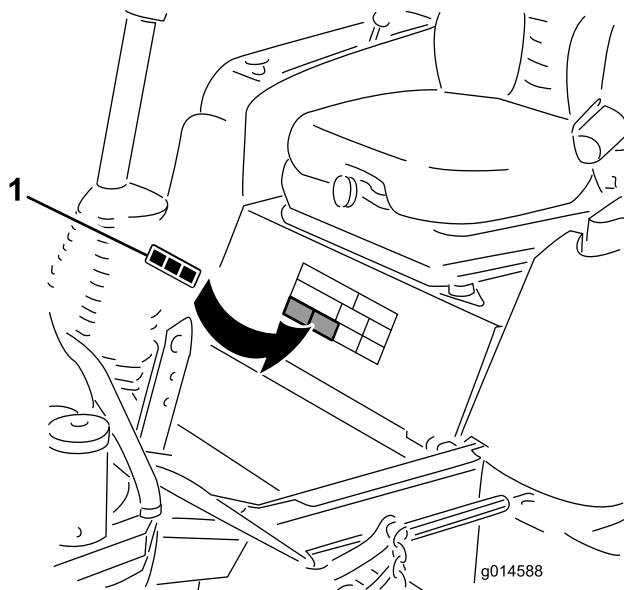


Bild 9

1. Schild
-
2. Lösen Sie das für die Maschine relevante Schild vom Trägermaterial ab und kleben es auf. Werfen Sie die restlichen Schilder weg.
 - Schild 117-3274: Für Modelle 30541 & 30542
 - Schild 117-3294: Für Modelle 30538 & 30539
 - Schild 117-3293: Für Modelle 30535 & 30536
 3. Rollen Sie über die Oberfläche des Schilds. Rollen Sie in überlappenden Zügen von der Mitte des Schilds nach außen.



Count on it.