



Kit de pantalla acústica para la plataforma

Soplador de residuos Pro Force

Nº de modelo 44546—Nº de serie 311000001 y superiores

Instrucciones de instalación

Piezas sueltas

Utilice la tabla siguiente para verificar que no falta ninguna pieza.

Procedimiento	Descripción	Cant.	Uso
1	Panel superior	1	Ensamble la pantalla acústica.
	Panel lateral	2	
	Panel inferior	2	
	Perno de cuello cuadrado (3/8 x 3/4 pulgada)	10	
	Tuerca con arandela prensada ancha (3/8 pulgada)	10	
	Perno (3/8 x 3/4 pulgada)	14	
	Tuerca con arandela prensada (3/8 pulgada)	14	
2	Pantalla acústica	1	Instale la pantalla acústica.
	Bastidor de la pantalla acústica	1	
	Tirante	4	
	Escuadra	4	
	Travesaño	2	
	Perno (3/8 x 1 pulgada)	18	
	Tuerca con arandela prensada (3/8 pulgada)	18	

1

Ensamblaje de la pantalla acústica

Piezas necesarias en este paso:

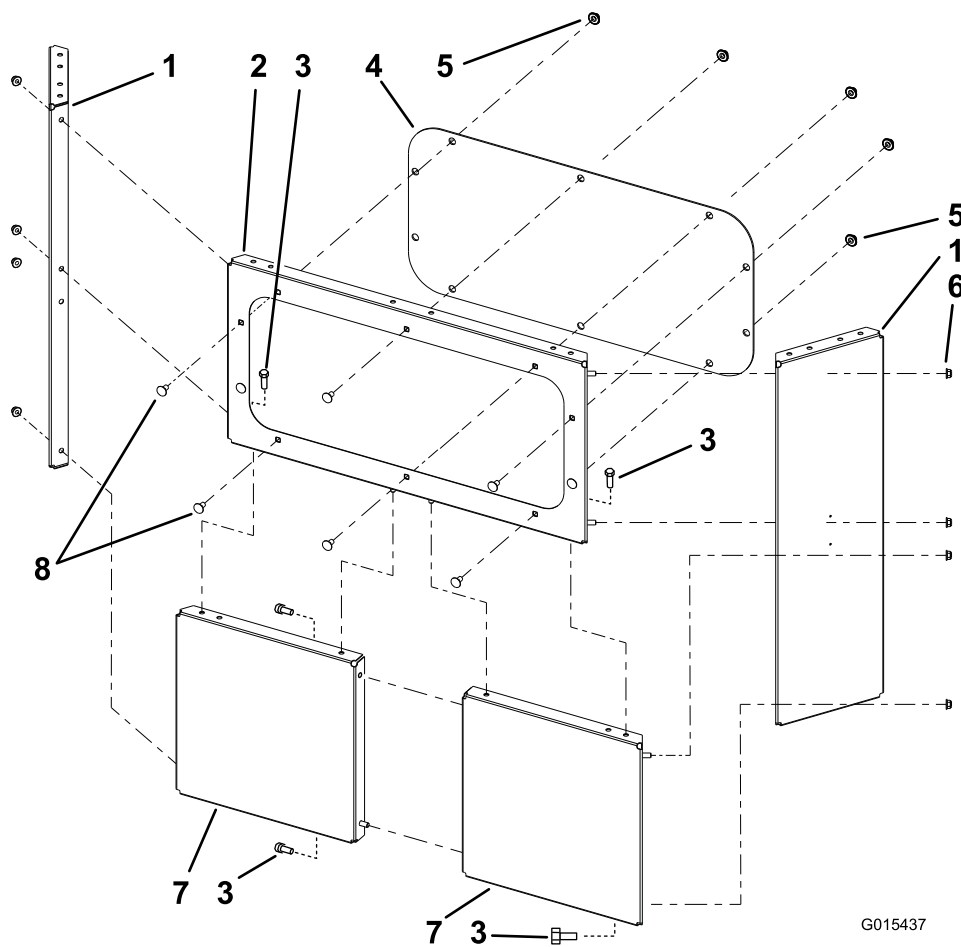
1	Panel superior
2	Panel lateral
2	Panel inferior
10	Perno de cuello cuadrado (3/8 x 3/4 pulgada)
10	Tuerca con arandela prensada ancha (3/8 pulgada)
14	Perno (3/8 x 3/4 pulgada)
14	Tuerca con arandela prensada (3/8 pulgada)

tuercas con arandela prensada anchas (3/8 pulgada) (Figura 1).

- Conecte entre sí los dos paneles inferiores con 2 pernos (3/8 x 3/4 pulgada) y 2 tuercas con arandela prensada (3/8 pulgada) (Figura 1).
- Conecte el panel superior a los paneles inferiores con 4 pernos (3/8 x 3/4 pulgada) y 4 tuercas con arandela prensada (3/8 pulgada) (Figura 1).
- Conecte un panel lateral a los paneles superior e inferior con 4 pernos (3/8 x 3/4 pulgada) y 4 tuercas con arandela prensada (3/8 pulgada) (Figura 1).
- Conecte un panel lateral a los paneles superior e inferior con 4 pernos (3/8 x 3/4 pulgada) y 4 tuercas con arandela prensada (3/8 pulgada) (Figura 1).

Procedimiento

- Retire el plástico de protección de la ventanilla.
- Instale la ventanilla en el panel superior con 10 pernos de cuello cuadrado (3/8 x 3/4 pulgada) y 10



G015437

Figura 1

- | | |
|------------------------------|---|
| 1. Panel lateral | 5. Tuerca con arandela prensada ancha (3/8 pulgada) |
| 2. Panel superior | 6. Tuerca con arandela prensada (3/8 pulgada) |
| 3. Perno (3/8 x 3/4 pulgada) | 7. Panel inferior |
| 4. Ventanilla | 8. Perno de cuello cuadrado (3/8 x 3/4 pulgada) |

2

Instalación de la pantalla acústica

Piezas necesarias en este paso:

1	Pantalla acústica
1	Bastidor de la pantalla acústica
4	Tirante
4	Escuadra
2	Travesaño
18	Perno (3/8 x 1 pulgada)
18	Tuerca con arandela prensada (3/8 pulgada)

- Usando los dos taladros exteriores, instale dos tirantes en la parte inferior de la pantalla acústica con 2 pernos (3/8 x 1 pulgada) y 2 tuercas con arandela prensada (3/8 pulgada) (Figura 3).
- Instale la pantalla acústica y los tirantes inferiores en el bastidor con 4 pernos (3/8 x 1 pulgada) y 4 tuercas con arandela prensada (3/8 pulgada) (Figura 3).
- Conecte las cuatro escuadras a la pantalla acústica y a los patines con 4 pernos (3/8 x 1 pulgada) y 4 tuercas con arandela prensada (3/8 pulgada) (Figura 3).
- Conecte los refuerzos diagonales a las escuadras con 4 pernos (3/8 x 1 pulgada) y 4 tuercas con arandela prensada (3/8 pulgada) (Figura 3).

Procedimiento

- Si está instalado, retire el tubo corto del soplador (Figura 2). Guarde las fijaciones para instalar la pantalla acústica.

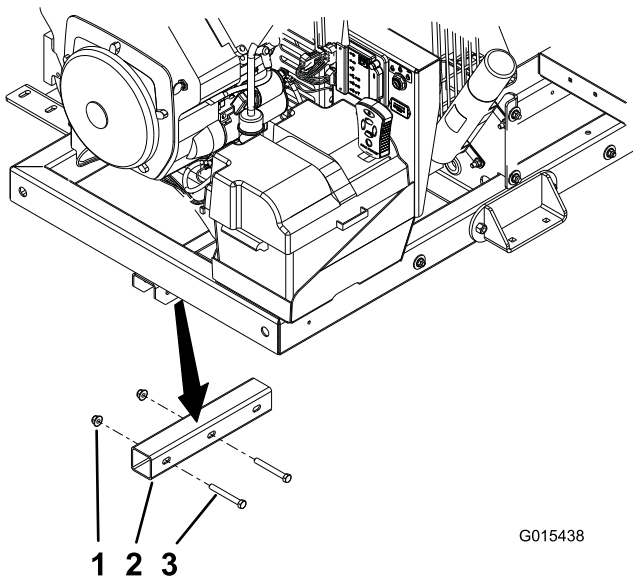
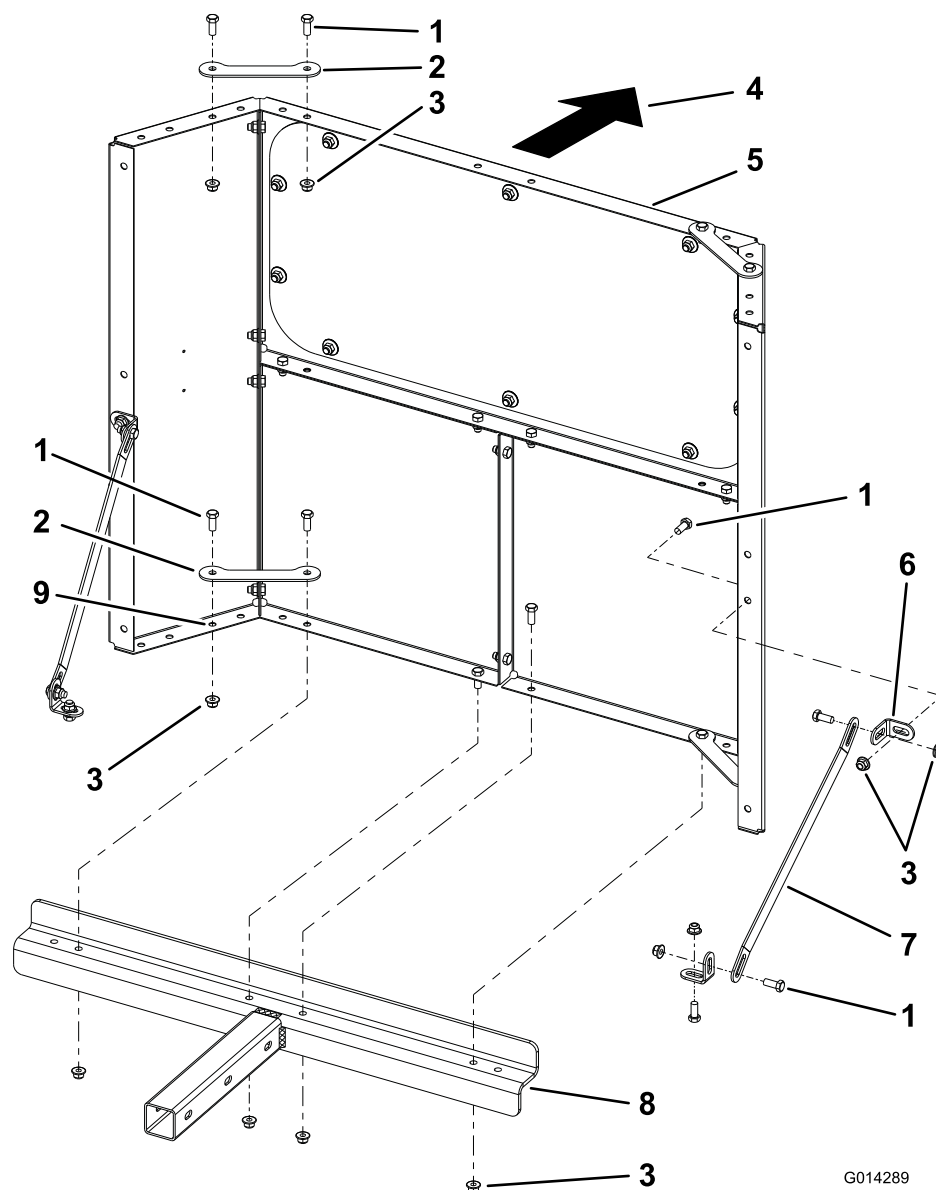


Figura 2

1. Tuerca con arandela prensada (3/8 pulgada)
2. Tubo corto
3. Perno (3/8 x 3 pulgadas)

- Instale el bastidor de la pantalla acústica al bastidor del ProForce. Los herrajes están incluidos en el Kit de montaje.
- Instale 2 tirantes en la parte superior de la pantalla acústica con 4 pernos (3/8 x 1 pulgada) y 4 tuercas con arandela prensada (3/8 pulgada) (Figura 3).



G014289

Figura 3

- | | | |
|---|----------------------------------|--|
| 1. Bolt (3/8 x 7/8 pulgada) | 4. Parte delantera de la máquina | 7. Travesaño |
| 2. Tirante | 5. Pantalla acústica | 8. Bastidor de la pantalla acústica |
| 3. Tuerca con arandela prensada (3/8 pulgada) | 6. Escuadra | 9. Taladro exterior para los tirantes inferiores |