



Kit de barreira de som com montagem na plataforma

Soprador de detritos Pro Force

Modelo nº 44546—Nº de série 311000001 e superiores

Instruções de instalação

Peças soltas

Utilize a tabela abaixo para verificar se todas as peças foram enviadas.

Procedimento	Descrição	Quantidade	Utilização
1	Painel superior	1	Montar a protecção sonora.
	Painel lateral	2	
	Painel inferior	2	
	Parafuso de carroçaria (3/8 x 3/4 pol.)	10	
	Porca flangeada larga (3/8 polegada)	10	
	Parafuso (3/8 x 3/4 pol.)	14	
	Porca flangeada (3/8 polegada)	14	
2	Protecção sonora	1	Instalar a protecção sonora.
	Estrutura da protecção sonora	1	
	Abraçadeira	4	
	Suporte com ângulo	4	
	Tirante da travessa	2	
	Parafuso (3/8 x 1 polegada)	18	
	Porca flangeada (3/8 polegada)	18	

1

Montar a protecção sonora

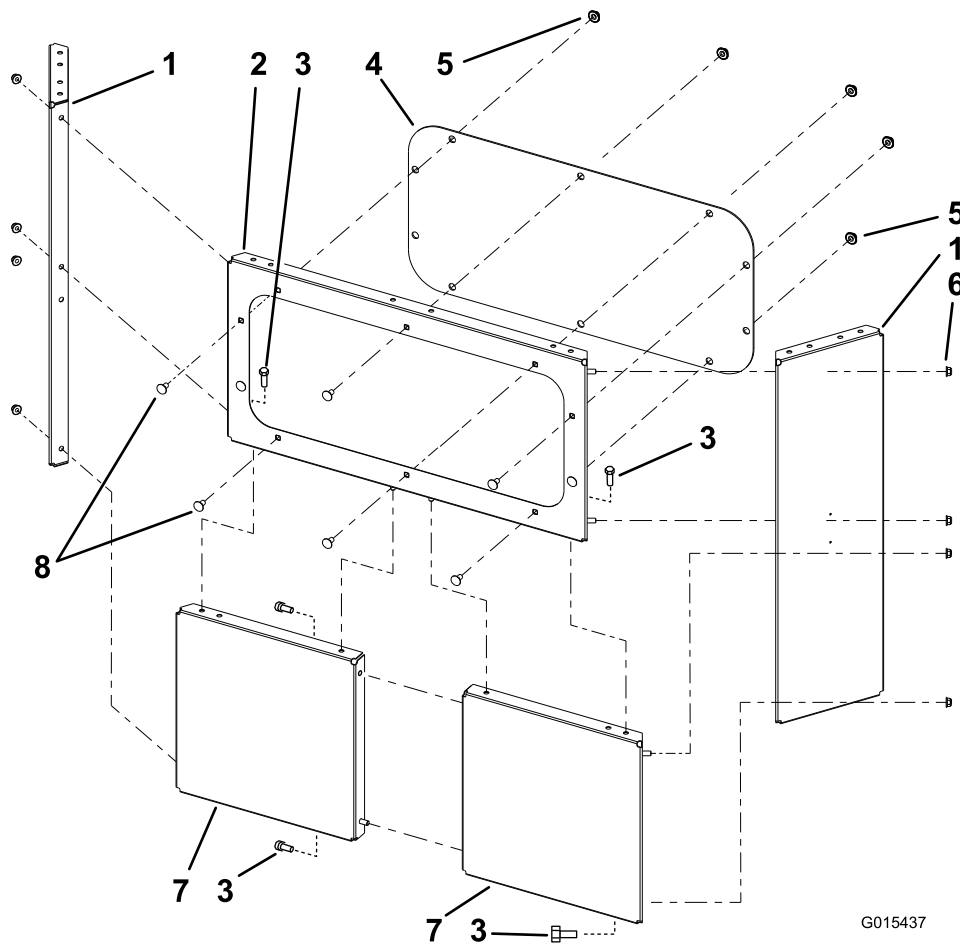
Peças necessárias para este passo:

1	Painel superior
2	Painel lateral
2	Painel inferior
10	Parafuso de carroçaria (3/8 x 3/4 pol.)
10	Porca flangeada larga (3/8 polegada)
14	Parafuso (3/8 x 3/4 pol.)
14	Porca flangeada (3/8 polegada)

Procedimento

1. Retire o plástico protector da janela.
2. Instale a janela no painel superior com 10 parafusos (3/8 x 3/4 pol.) e 10 porcas flangeadas largas (3/8 polegada) (Figura 1).

3. Ligue os dois painéis com 2 parafusos (3/8 x 3/4 pol.) e 2 porcas flangeadas (3/8 polegada) (Figura 1).
4. Instale o painel superior nos painéis inferiores com 4 parafusos (3/8 x 3/4 pol.) e 4 porcas flangeadas (3/8 polegada) (Figura 1).
5. Instale um painel lateral nos painéis superior e inferior com 4 parafusos (3/8 x 3/4 pol.) e 4 porcas flangeadas (3/8 polegada) (Figura 1).
6. Instale um painel lateral nos painéis superior e inferior com 4 parafusos (3/8 x 3/4 pol.) e 4 porcas flangeadas (3/8 polegada) (Figura 1).



G015437

Figura 1

- 1. Painel lateral
- 2. Painel superior
- 3. Parafuso (3/8 x 3/4 pol.)
- 4. Janela

- 5. Porca flangeada larga (3/8 polegada)
- 6. Porca flangeada (3/8 polegada)
- 7. Painel inferior
- 8. Parafuso de carroçaria (3/8 x 3/4 pol.)

2

Instalar a protecção sonora

Peças necessárias para este passo:

1	Protecção sonora
1	Estrutura da protecção sonora
4	Abraçadeira
4	Suporte com ângulo
2	Tirante da travessa
18	Parafuso (3/8 x 1 polegada)
18	Porca flangeada (3/8 polegada)

Procedimento

1. Se instalado, retire o tubo curto do soprador (Figura 2). Guarde as peças para instalar a protecção sonora.

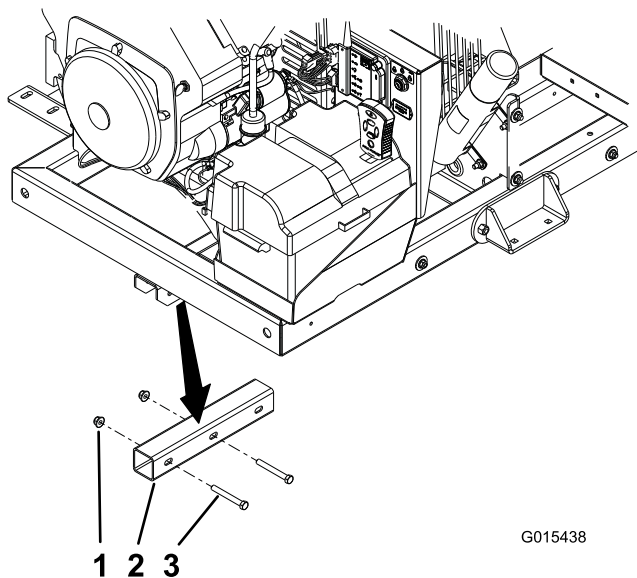


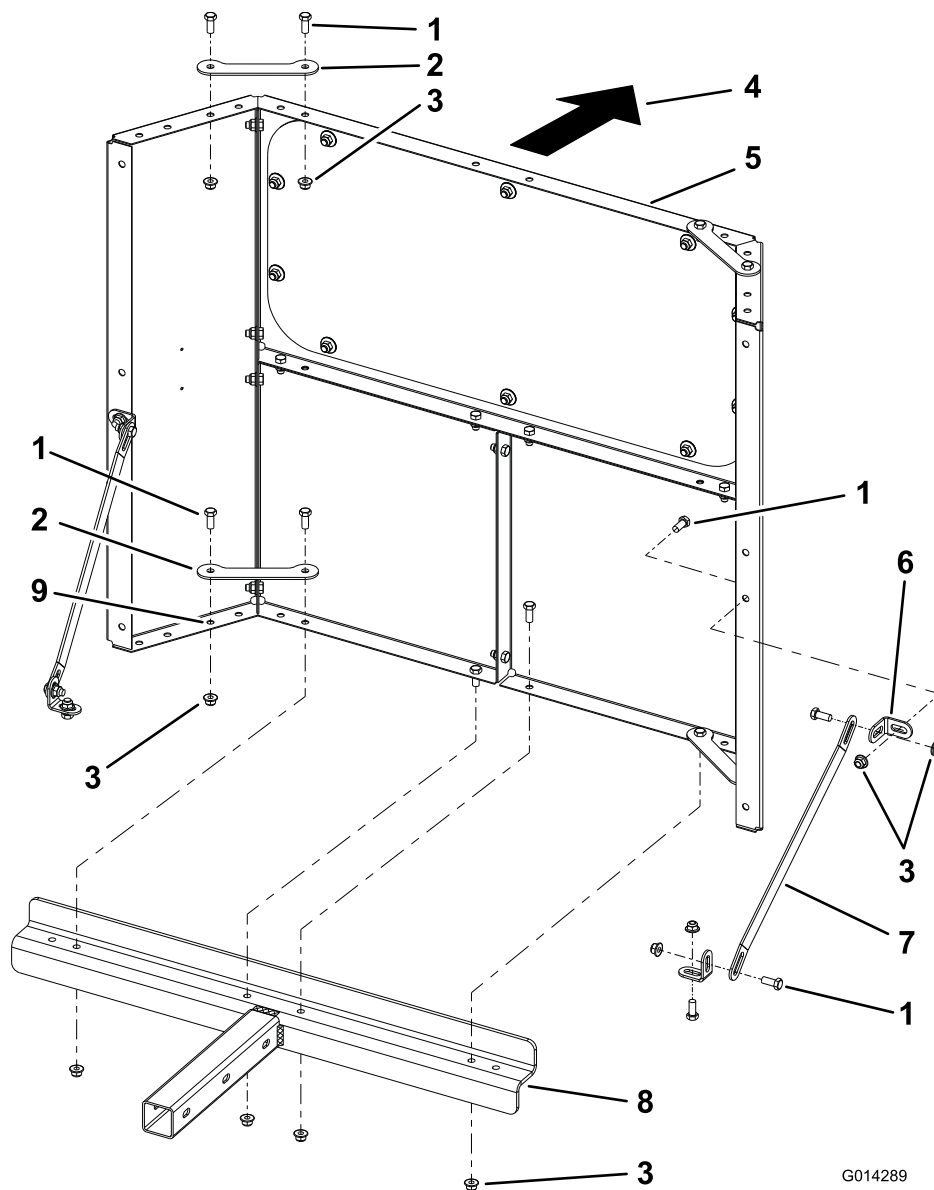
Figura 2

1. Porca flangeada (3/8 polegada)
2. Tubo curto
3. Parafuso (3/8 x 3 pol.)

2. Instale a estrutura da protecção sonora na estrutura ProForce. O hardware está incluído no kit de montagem na plataforma.
3. Instale dois tirantes na parte superior da protecção sonora com 4 parafusos (3/8 x 1 polegada) e 4 porcas flangeadas (3/8 polegada) (Figura 3).
4. Utilizando os dois furos exteriores, instale dois tirantes na parte inferior da protecção sonora com 2

parafusos (3/8 x 1 polegada) e 2 porcas flangeadas (3/8 polegada) (Figura 3).

5. Instale a protecção sonora e tirantes inferiores na estrutura da protecção sonora com 4 parafusos (3/8 x 1 polegada) e 4 porcas flangeadas (3/8 polegada) (Figura 3).
6. Instale os 4 suportes com ângulo na protecção sonora e placas do patim com 4 parafusos (3/8 x 1 polegada) e 4 porcas flangeadas (3/8 polegada) (Figura 3).
7. Instale os tirantes transversais nos suportes com ângulo com 4 parafusos (3/8 x 1 polegada) e 4 porcas flangeadas (3/8 polegada) (Figura 3).



G014289

Figura 3

- | | | |
|-----------------------------------|-----------------------|---|
| 1. Parafuso (3/8 x 7/8 pol. | 4. Frente da máquina | 7. Tirante da travessa |
| 2. Abraçadeira | 5. Protecção sonora | 8. Estrutura da protecção sonora |
| 3. Porca flangeada (3/8 polegada) | 6. Suporte com ângulo | 9. Furo exterior para tirantes inferiores |