



Sicherheit

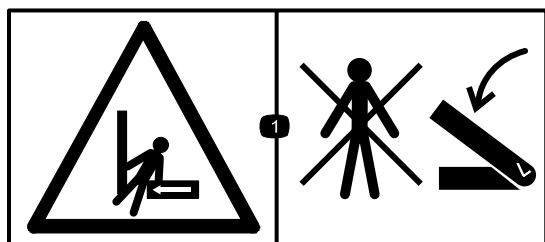
Dieses Set sollte nur von geschulten Lohnarbeitern in kommerziellen Anwendungen eingesetzt werden. Es ist für das Anheben der Kabine und Bedienerplattform

für Kundendienst- und Wartungsarbeiten an der Maschine gedacht. Es ist nicht für das Anheben von Nicht-Standard-Optionen gedacht, die an der Maschine montiert sind oder in anderen Anwendungen eingesetzt werden.

Sicherheits- und Bedienungsschilder



Die Sicherheits- und Bedienungsschilder sind gut sichtbar; sie befinden sich in der Nähe der möglichen Gefahrenbereiche. Tauschen Sie beschädigte oder verloren gegangene Schilder aus oder ersetzen Sie sie.



111-0525

1. Quetschgefahr: Achten Sie darauf, dass Unbeteiligte den Sicherheitsabstand zum Gerät einhalten.

Installation

1. Stellen Sie sicher, dass die Maschine auf einer ebenen Fläche steht, und dass alle Mähwerke auf den Boden abgesenkt sind.
2. Aktivieren Sie die Feststellbremse, stellen den Motor ab und ziehen den Zündschlüssel ab.
3. Nehmen Sie zum Anheben der Plattform die Türen ab, wenn eine Kabine montiert ist. Entfernen Sie die hinteren Halteringe von den linken und rechten Kabinenstützhalterungen. Legen Sie einen geeigneten Heberiemen durch die Kabinenseiten und über das Dach. Befestigen Sie ihn mit einer Hebevorrichtung, die eine Mindesthubkapazität von 350 kg hat (Bild 1).

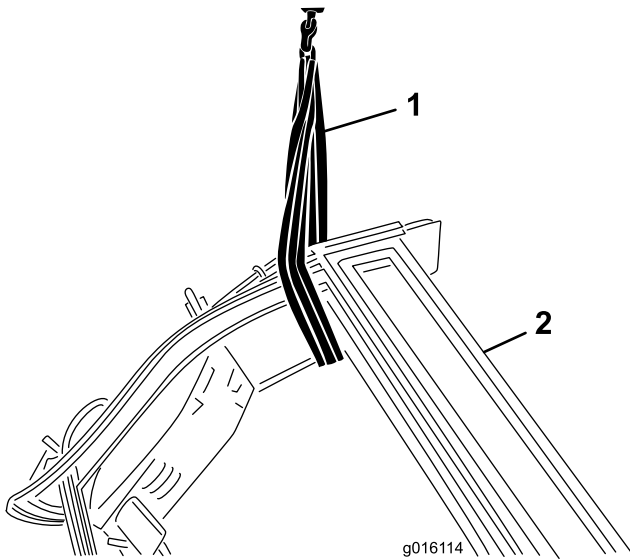


Bild 1

1. Heberiemen

2. -Kabine

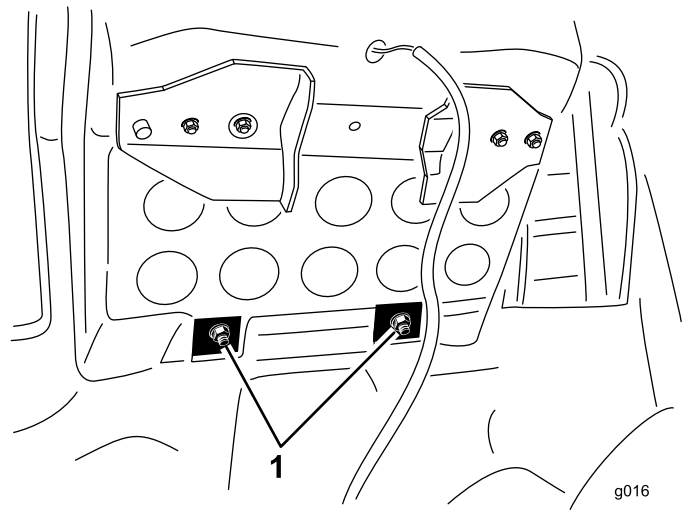


Bild 2

1. M8-Muttern und Scheiben

Hinweis: An älteren Modellen, die Schrauben (M8 x 35) haben, müssen die Schrauben durch die mitgelieferten Schrauben (M8 x 50) ersetzt werden (Bild 3, Nr. 1). Zum Ersetzen der Schrauben muss der Sitz entfernt werden. Entfernen Sie zum Abnehmen des Sitzes die Muttern unter der Plattform und heben Sie den Sitz dann von der Plattform. Nehmen Sie die Muttern und Scheiben von den vorderen Schrauben ab; ersetzen Sie sie durch die längeren (mitgelieferten) Schrauben und montieren Sie den Sitz erneut.

4. Nehmen Sie unter der Plattform die M8-Muttern und Scheiben von den Schrauben am Vordersitz ab, wie in Bild 2 dargestellt.

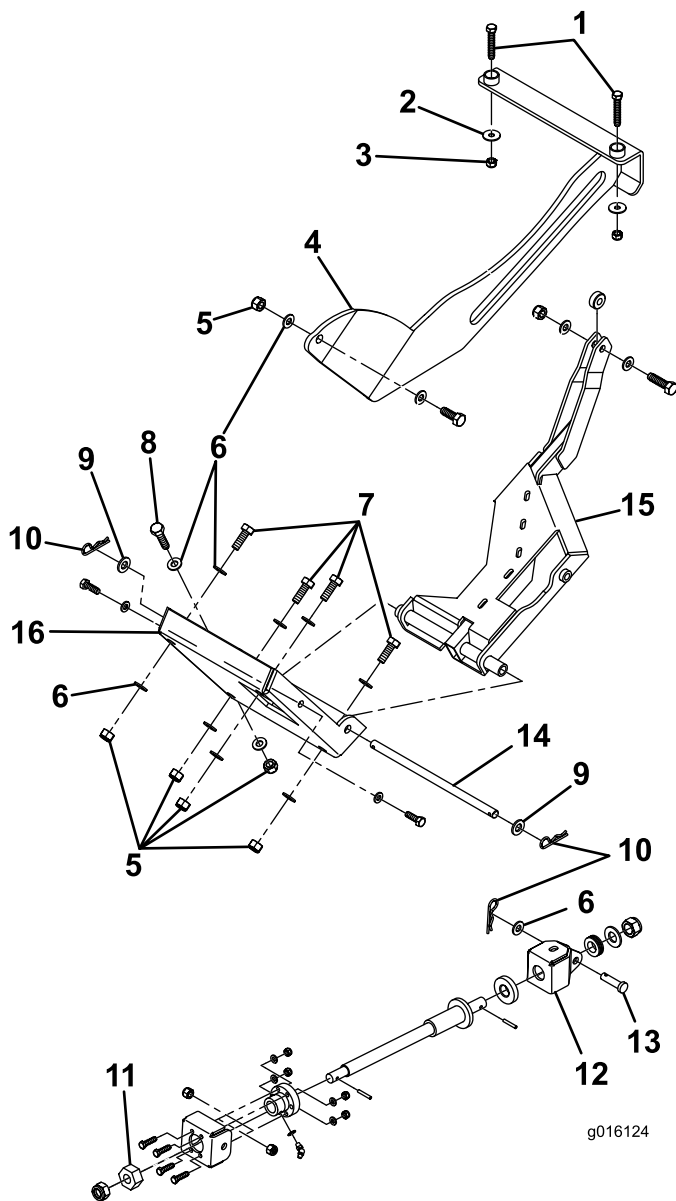


Bild 3

- | | |
|--------------------------|--------------------------|
| 1. Schraube, M8 x 50 | 9. Scheibe, einfach, M12 |
| 2. Scheibe, einfach | 10. Federclip, R |
| 3. Mutter, M8 | 11. Große Mutter, M14 |
| 4. Führungsarm | 12. Kreuzgelenkgabel |
| 5. Mutter, M10 x 1,5 | 13. Splint |
| 6. Scheibe, einfach, M10 | 14. Sicherungsstift |
| 7. Schraube, M10 x 30 | 15. Arm |
| 8. Schraube, M10 x 40 | 16. Armaturen Brett |

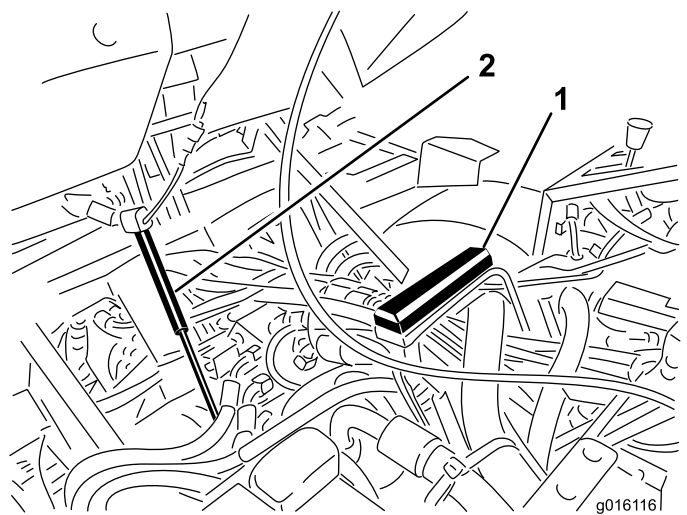


Bild 4

1. Stützhalterung am Vordersitz
2. Gasdruckfeder

6. Entfernen Sie die Schraube (M12 x 35) und Schrauben unten rechts (Bild 5). Sie werden durch eine Schraube (M10 X 40), Mutter und Scheiben (Bild 3, Nr. 8, 6 und 5) ersetzt, wenn das Armaturenbrett (Bild 6, Nr. 16) eingebaut wird.

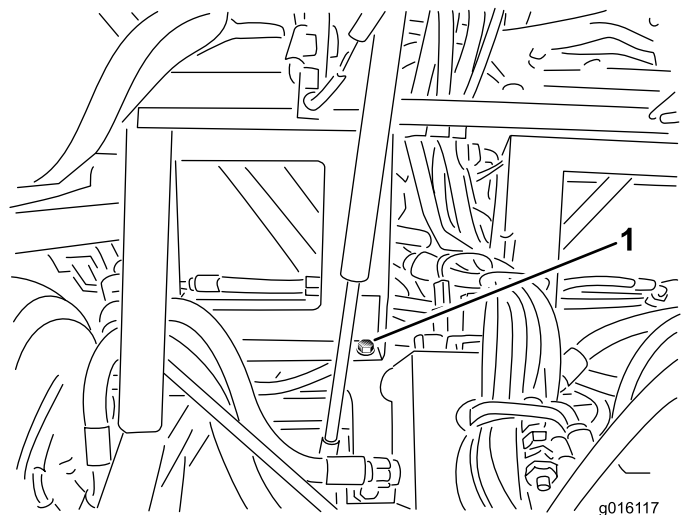


Bild 5

1. Schraube (M12 x 35), Mutter und Scheiben

5. Entfernen Sie die Stützhalterung des Vordersitzes und die Gasdruckfeder und werfen sie weg (Bild 4).

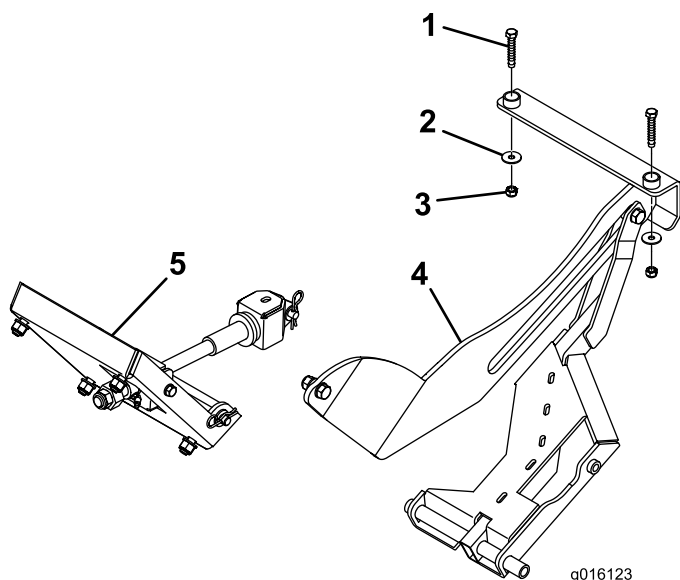


Bild 6

- | | |
|---------------------------|-------------------|
| 1. Schraube, M8 x 50 | 4. Arm |
| 2. Scheibe, einfach, 5/16 | 5. Armaturenbrett |
| 3. Mutter, M8 | |

7. Nehmen Sie den langen Sicherungsstift (Bild 3, Nr. 14) aus dem Armaturenbrett heraus (Bild 6, Nr. 16); ziehen Sie hierfür den Clip heraus und nehmen die Scheibe von einem Ende ab (Bild 3, Nr. 10 und 9) und schieben den Stift heraus.
8. Platzieren Sie das Armaturenbrett (Bild 6, Nr. 16) in der richtigen Position. Ermitteln Sie die Position mit dem Loch, das sich links neben der Schraube (M12 x 35) in der Halterung befindet (Bild 5).

⚠ WARNUNG:

Unfallverhütung: Tragen Sie beim Bohren immer eine Schutzbrille.

9. An älteren Modellen müssen drei Löcher an den Stellen gebohrt werden, die in Bild 7 dargestellt sind.

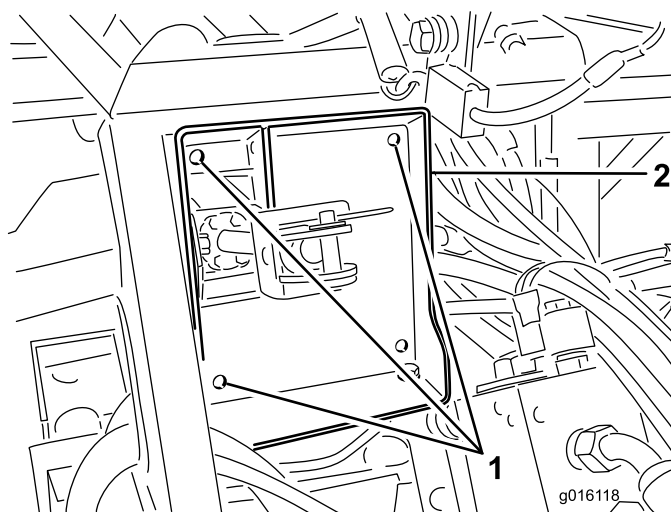


Bild 7

1. Bohren Sie diese Löcher
2. Armaturenbrett

10. Befestigen Sie das Armaturenbrett (Bild 6, Nr. 16) mit den mitgelieferten M10-Schrauben, Muttern und Scheiben in der richtigen Position ((Bild 3, Nr. 7, 6 und 5).
11. Heben Sie den Führungsarm hoch (Bild 3, Nr. 4) und platzieren Sie die am Sitz befestigten Schrauben (M8 x 50) mit den mitgelieferten Muttern und Schrauben (Bild 3, Nr. 2 und 3); ziehen Sie sie nicht an (Bild 8).

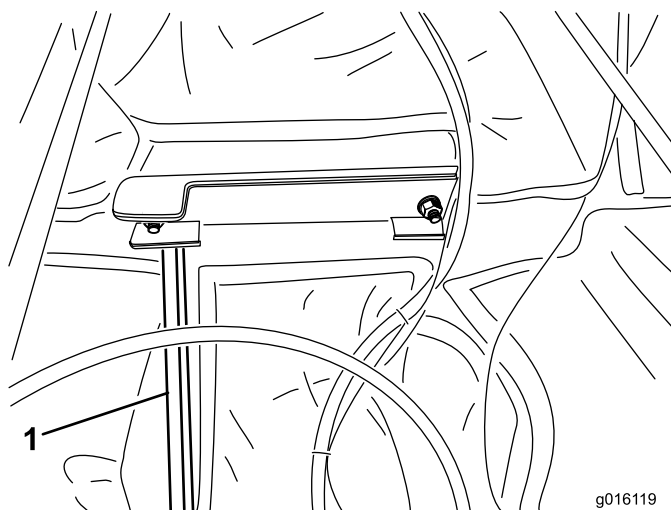


Bild 8

1. Führungsarm

12. Platzieren Sie das andere Ende des Führungsarms (Bild 3, Nr. 4) am linken Loch; entfernen Sie hierfür die Gasdruckfeder von der Plattform. Befestigen Sie mit der Schraube, Scheibe und Mutter. (Bild 3, Nr. 7, 6 und 5). Ziehen Sie sie nicht an (Bild 9).

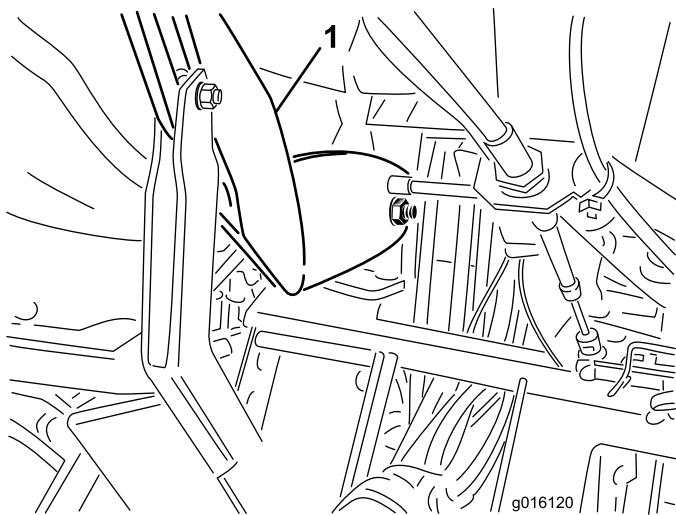


Bild 9

1. Führungsarm

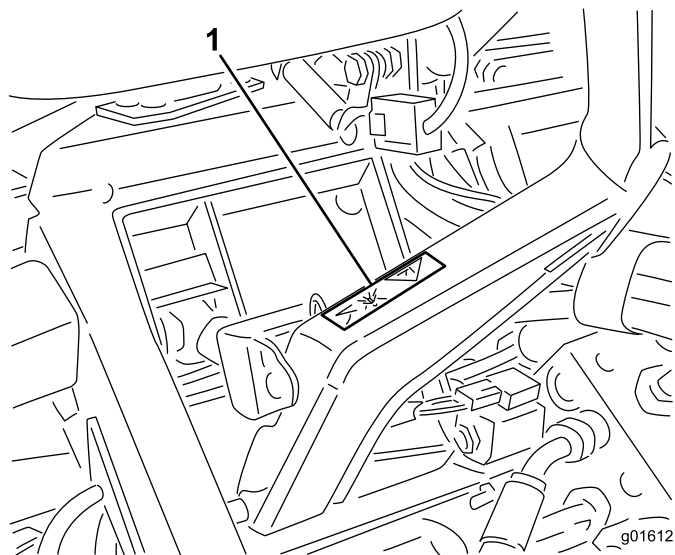


Bild 10

1. Schild

13. Verbinden Sie den Arm und das Armaturenbrett (Bild 6, Nr. 15 und 16), indem Sie den langen Sicherungsstift (Bild 3, Nr. 14) von der Mitte der Maschine durch die Löcher in beiden Teilen schieben und befestigen ihn mit Scheiben und Clips (Bild 3, Nr. 9 und 10). Die Plattform muss ggf. angehoben oder abgesenkt werden, um die Löcher auszufluchten, bevor der Sicherungsstift eingesteckt werden kann.
14. Verbinden Sie die Kreuzgelenkgabel (Bild 3, Nr. 12) mit dem kurzen Stift (Bild 3, Item 13) mit dem Arm (Bild 3, Nr. 15). Stellen Sie die große Mutter (Bild 3, Nr. 11) mit einem 30-mm-Sechskantschlüssel ein, um die Löcher in beiden Teilen auszufluchten. Befestigen Sie den Stift mit einer Scheibe und einem Clip (Bild 3, Nr. 6 und 23).
15. Bringen Sie das dem Set beiliegende Schild in der Nähe der Spindel an (Bild 10).

Betrieb

⚠️ WARNUNG:

**Quetschgefahr beim Absenken der Plattform.
Halten Sie den Körper fern.**

1. Halten Sie Unbeteiligte fern, wenn Sie die Plattform und die Kabine anheben und absenken.
2. Verwenden Sie den Hebemechanismus mit dem 30-mm-Sechskantschlüssel:
 - Drehen Sie die Spindel nach links, um die Plattform und Kabine anzuheben.
 - Drehen Sie die Spindel nach rechts, um die Plattform und Kabine abzusenken.
3. Arbeiten Sie nur unter einer ganz angehobenen Plattform.
4. Achten Sie beim Absenken der Plattform und der Kabine darauf, dass sie befestigt sind.

Wartung

1. Stellen Sie sicher, dass die Spindel vor dem Betrieb gut eingeschmiert ist. Verwenden Sie die Schmiernippel über der großen Mutter als Schmierstelle (Bild 11).

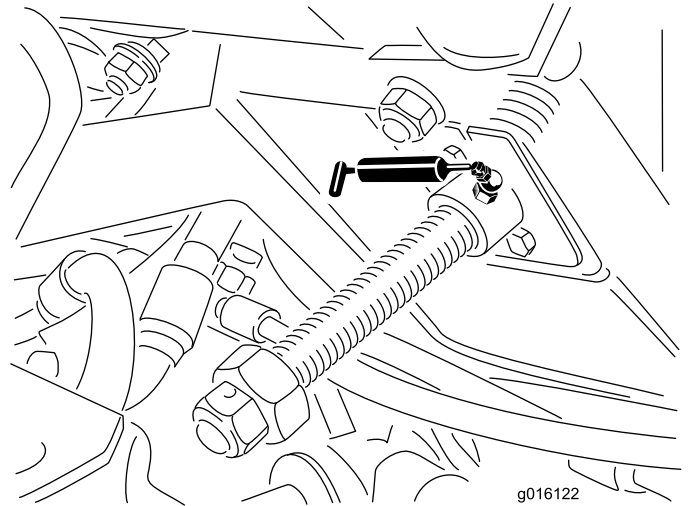


Bild 11

2. Achten Sie darauf, dass alle Muttern und Schrauben festgezogen sind.

Hinweise:



Count on it.