



Kit protège-courroie

Tracteur pour pelouse séries DH 200

N° de modèle 120-1190

Instructions de montage

Ces instructions ne doivent pas être communiquées au client.

Ces instructions s'adressent au concessionnaire et concernent la pose de protège-courroies supplémentaires exigée par le gouvernement français.

Sécurité

Autocollants de sécurité et d'instruction



Des autocollants de sécurité et des instructions bien visibles sont placés près de tous les endroits potentiellement dangereux. Remplacez tout autocollant endommagé ou manquant.



120-1119

1. Risque d'incendie – lisez le *Manuel de l'utilisateur*.

Montage

1

Préparation à l'installation

Aucune pièce requise

Procédure

Important: Si vous ne connaissez pas bien les particularités de fonctionnement de cette machine, reportez-vous au *Manuel de l'utilisateur* avant de l'utiliser. Le manuel contient des informations importantes concernant l'utilisation de la machine. Si vous n'avez pas pris connaissance de ces informations, vous pouvez vous blesser gravement ou blesser d'autres personnes.

1. Garez la machine sur une surface de niveau et plane offrant suffisamment d'espace de chaque côté du plateau de coupe.
2. Abaissez le plateau de coupe à la hauteur de coupe la plus basse.

ATTENTION

Avant toute intervention sur la machine, arrêtez le moteur, serrez le frein de stationnement, enlevez la clé de contact et débranchez le bougie.

⚠ PRUDENCE

Si vous laissez la clé dans le commutateur d'allumage, quelqu'un pourrait mettre le moteur en marche et vous blesser gravement, ainsi que les personnes à proximité.

Avant tout entretien, enlevez la clé de contact et débranchez le fil de la bougie. Écartez le fil pour éviter tout contact accidentel avec la bougie.

3. Soutenez chaque côté de l'essieu arrière et déposez les deux roues arrière.

2

Montage du déflecteur du plateau de coupe

Pièces nécessaires pour cette opération:

1	Protège-courroie du plateau de coupe
2	Boulon (M5 x 12)
2	Rondelle (M5.3)
2	Contre-écrou (M5)

Procédure

1. Déposez la courroie de l'embrayage de PDF et le ressort de tension de la poulie de tension (Figure 1).

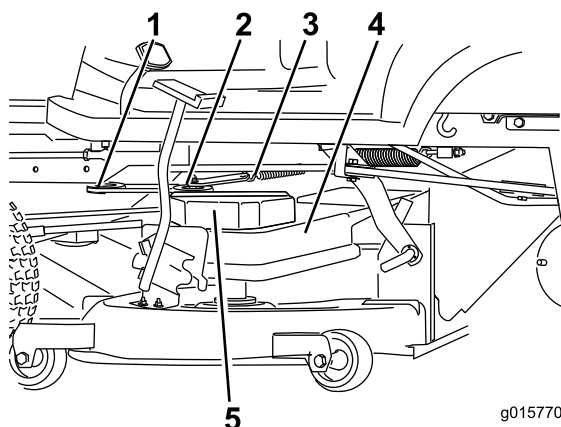


Figure 1

- | | |
|---------------------------------|----------------------------------|
| 1. Embrayage de PDF | 4. Capot de plateau de coupe |
| 2. Poulie de tension | 5. Couvercle de poulie et poulie |
| 3. Ressort de tension de poulie | |

2. Déposez la poulie de tension.

3. Déposez le couvercle de la poulie et la poulie du côté gauche du couvercle de la courroie du plateau de coupe (Figure 1).
4. Déposez le couvercle de la courroie du plateau de coupe.
5. Percez 2 trous sur le couvercle de la courroie du plateau de coupe (Figure 2).

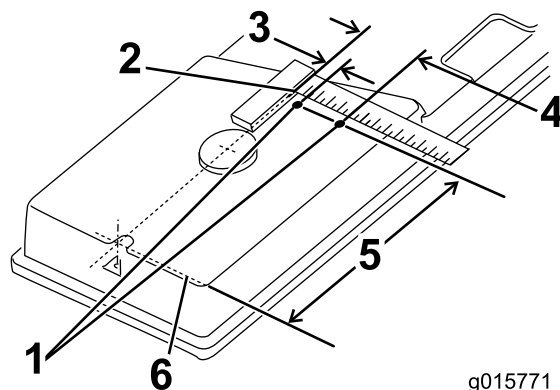


Figure 2

- | | |
|--|---|
| 1. Percez un trou de 5,5 mm de diamètre (2) | 4. 90 mm |
| 2. Mesurez les dimensions 3 et 4 du trait entre le centre du trou de boulon droit et le centre de l'axe. | 5. 256 mm (2) |
| 3. 16 mm | 6. Mesurez la dimension 5 à partir de l'axe médian du trou de boulon droit. |

6. Poser le déflecteur sur le capot moteur comme illustré à la Figure 3.

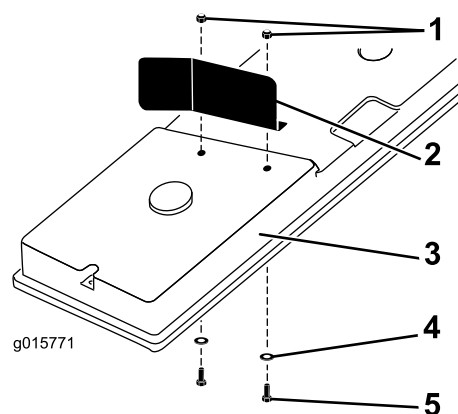


Figure 3

- | | |
|-----------------------------------|---------------------|
| 1. Contre-écrou (M5) | 4. Rondelle (M5.3) |
| 2. Déflecteur de plateau de coupe | 5. Boulon (M5 x 12) |
| 3. Capot de plateau de coupe | |

7. Assemblez le plateau de coupe.
8. Élevez le plateau à la hauteur de coupe la plus élevée et vérifiez que le déflecteur que vous venez de

monter n'accroche pas les câbles, les contacteurs et les courroies, et ne gêne pas le bon fonctionnement du groupe de déplacement ou du plateau de coupe.

3

Pose du protège-courroie gauche

Pièces nécessaires pour cette opération:

1	Protège-courroie gauche
1	Grand à tête hexagonale (M8-1,25 x 12)
1	Rondelle (M8)
1	Contre-écrou (NIM8-1,25)
2	Vis autotaraudeuse (M4,2 x 13)

Procédure

1. Sur le côté gauche de la machine, percez 2 trous comme spécifié à la Figure 4.

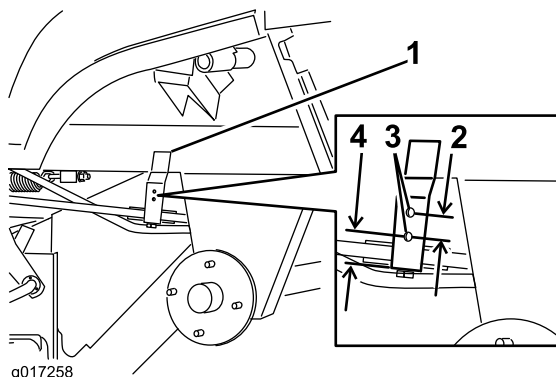


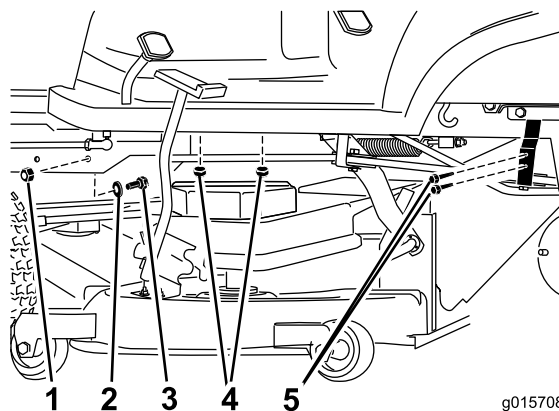
Figure 4

Mesures pour le perçage des trous dans le support de poulie

- | | |
|----------------------|-----------------------------------|
| 1. Support de poulie | 3. Trou de 3,6 mm de diamètre (2) |
| 2. 25 mm | 4. 35 mm |

2. Retirez les 2 contre-écrous situés sur les deux supports du dessous du repose-pieds.
3. Posez le protège-courroie gauche.

Remarque: Utilisez les fixations illustrées à la Figure 5.



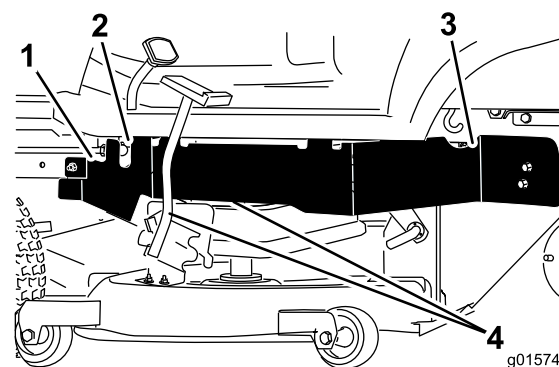
g015708

Figure 5

Fixations et points de fixation du protège-courroie gauche

- | | |
|---|---------------------------------------|
| 1. Contre-écrou (NIM8-1,25) | 4. Contre-écrou existant (2) |
| 2. Rondelle (M8) | 5. Vis autotaraudeuse (M4,2 x 13) (2) |
| 3. Grand à tête hexagonale (M8-1,25 x 12) | |

Remarque: Le protège-courroie gauche doit être positionné comme illustré à la Figure 6.



g015746

Figure 6

Protège-courroie gauche en place

- | | |
|---|---|
| 1. Ouverture pour la timonerie de direction | 3. Ouverture pour la canalisation d'alimentation |
| 2. Ouverture pour le frein de stationnement | 4. Le protège-courroie passe entre la pédale de ramassage sur demande et le couvercle de poulie |

4. Vérifiez que le protège-courroie ne touche à aucun moment les pièces en mouvement, qu'il ne cause pas de dommages aux câbles, flexibles ou autres composants, et qu'il ne gêne pas le bon fonctionnement du groupe de déplacement ou du plateau de coupe.

4

Pose du protège-courroie droit

Pièces nécessaires pour cette opération:

1	Protège-courroie droit
1	Grand à tête hexagonale (M8-1,25 x 12)
1	Rondelle (M8)
1	Contre-écrou (NIM8-1,25)
5	Vis autotaraudeuse (M4,2 x 13)

Procédure

1. Sur le côté droit de la machine, percez des trous dans le support de poulie, le support de repose-pieds et la partie avant du cadre (Figure 7).

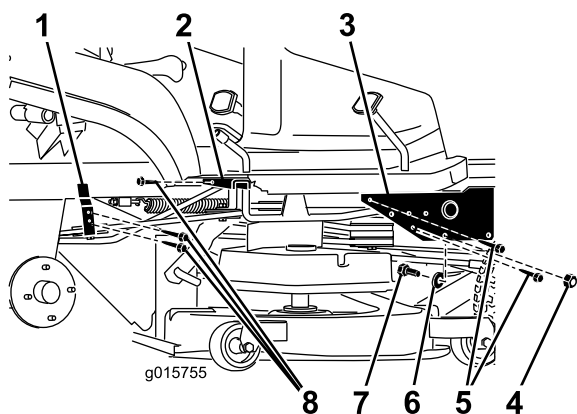


Figure 7

- | | |
|-----------------------------|---|
| 1. Support de poulie | 5. Vis autotaraudeuse (M4,2 x 13) (2) |
| 2. Support de repose-pieds | 6. Rondelle (M8) |
| 3. Partie avant du cadre | 7. Grand à tête hexagonale (M8-1,25 x 12) |
| 4. Contre-écrou (NIM8-1,25) | 8. Vis autotaraudeuse (M4,2 x 13) (3) |

- A. Mesurez l'emplacement des trous dans le support de poulie comme spécifié à la Figure 4.
- B. Pour le trou dans le support arrière du repose-pieds, utilisez les mesures de la Figure 8.

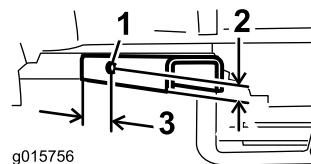


Figure 8

Mesures pour le perçage du trou dans le support arrière de repose-pieds

- | | |
|-----------------------|----------|
| 1. 3,4 mm de diamètre | 3. 50 mm |
| 2. 11 mm | |

- C. Percez les trous dans le cadre avant comme spécifié à la Figure 9.

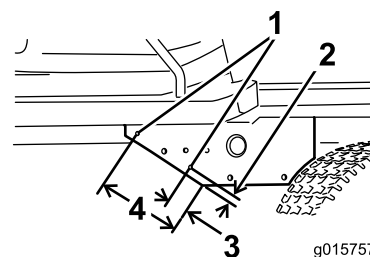


Figure 9

Mesures pour le perçage des trous dans le cadre avant

- | | |
|-----------------------------------|-------------|
| 1. Trou de 3,4 mm de diamètre (2) | 3. 25 mm |
| 2. 10 mm | 4. 152,5 mm |

2. Positionnez le protège-courroie droit derrière la pédale de déplacement et le contacteur monté derrière, et fixez-le au cadre de la machine comme illustré à la Figure 10.

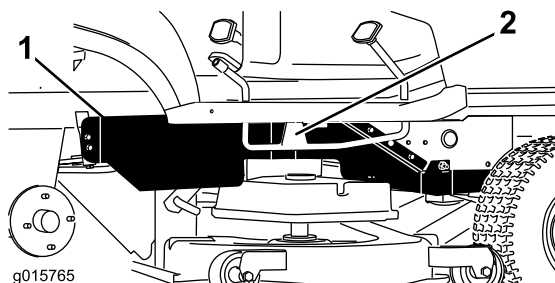


Figure 10

- | | |
|---------------------------|--------------------------|
| 1. Protège-courroie droit | 2. Pédale de déplacement |
|---------------------------|--------------------------|

3. Vérifiez que le protège-courroie ne touche à aucun moment les pièces en mouvement, qu'il ne cause pas de dommages aux câbles, flexibles ou autres composants, et qu'il ne gêne pas le bon fonctionnement du groupe de déplacement ou du plateau de coupe.