



# Kit batterie

Véhicule utilitaire Workman® MD/MDX

N° de modèle 119-9680

## Instructions de montage

### Pièces détachées

Reportez-vous au tableau ci-dessous pour vérifier si toutes les pièces ont été expédiées.

Procédure	Description	Qté	Utilisation
<b>1</b>	Batterie	1	Chargez la batterie.
<b>2</b>	Connecteurs rapides des bornes	2	Assemblez la batterie.
<b>3</b>	Aucune pièce requise	–	Déposez l'ancienne batterie.
<b>4</b>	Support Boulon de carrosserie Contre-écrou Cale de maintien Boulon Contre-écrou Rondelle Écrou Couvercle	1 4 4 1 1 1 2 2 1	Mettez en place la batterie neuve.

# 1

## Charge de la batterie

### Pièces nécessaires pour cette opération:

1	Batterie
---	----------

### Procédure

Vous devez vous procurer de l'électrolyte de densité 1,265 en vrac auprès d'un détaillant spécialisé.

#### **⚠ DANGER**

L'électrolyte contient de l'acide sulfurique, un poison mortel capable de causer de graves brûlures.

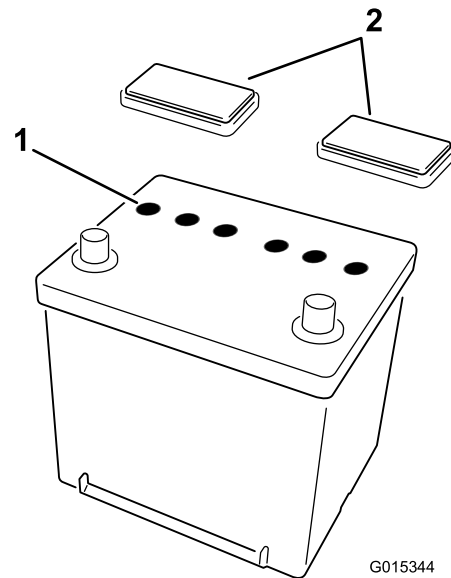
Ne buvez jamais l'électrolyte et évitez tout contact avec les yeux, la peau ou les vêtements. Portez des lunettes de protection et des gants en caoutchouc.

Faites le plein d'électrolyte à proximité d'une arrivée d'eau propre, de manière à pouvoir rincer abondamment la peau en cas d'accident.

Suivez toutes les instructions et respectez tous les messages de sécurité indiqués sur le bidon d'électrolyte.

**Important:** Ne faites jamais le plein d'électrolyte quand la batterie est en place sur une machine. L'électrolyte pourrait déborder et se répandre sur d'autres pièces qui seraient alors corrodées.

1. Assurez-vous que le dessus de la batterie est propre et sec.
2. Enlevez les bouchons d'aération de la batterie (Figure 1). Versez de l'électrolyte avec précaution dans chaque élément jusqu'à ce que les plaques soient recouvertes par environ 6 mm de liquide.



**Figure 1**

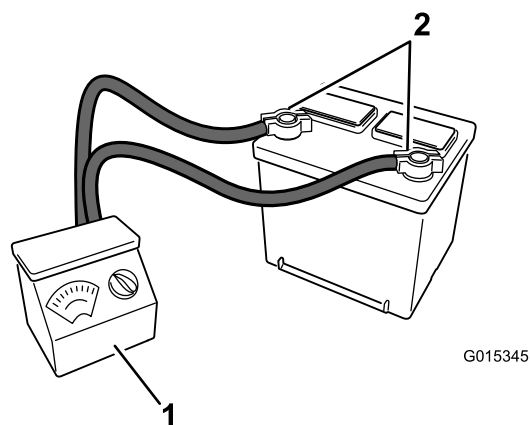
1. Évents des éléments
2. Couvercles des évents

3. Attendez environ 20 à 30 minutes pour que les plaques aient le temps de s'imprégner d'électrolyte. Faites l'appoint au besoin pour que le niveau de liquide monte à 6 mm en dessous du creux de remplissage (Figure 1).
4. Installez les bouchons d'aération.
5. Raccordez un chargeur de 3 à 4 A aux bornes de la batterie (Figure 2). Chargez la batterie au régime de 3 à 4 ampères jusqu'à ce que la densité soit égale ou supérieure à 1,250 et la température soit égale ou supérieure à 16°C et que tous les éléments produisent du gaz librement.

#### **⚠ ATTENTION**

En se chargeant, la batterie produit des gaz susceptibles d'exploser.

Ne fumez jamais et gardez la batterie éloignée des flammes et sources d'étincelles.



**Figure 2**

1. Chargeur de batterie      2. Fils du chargeur

6. Quand la batterie est chargée au maximum, débranchez le chargeur de la prise, puis débranchez les fils du chargeur des bornes de la batterie (Figure 2).

**Remarque:** Une fois la batterie activée, ajoutez seulement de l'eau distillée pour compenser la perte normale de liquide. Toutefois, cela ne devrait pas être nécessaire avec les batteries sans entretien utilisées dans des conditions normales.

## 2

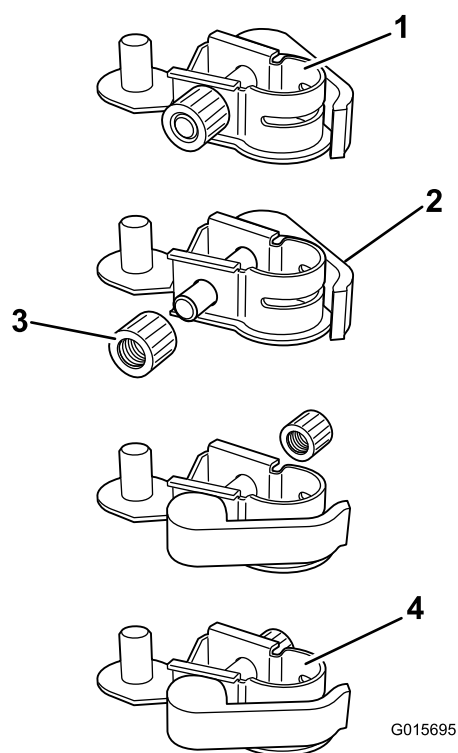
### Assemblage de la batterie

#### Pièces nécessaires pour cette opération:

2	Connecteurs rapides des bornes
---	--------------------------------

#### Procédure

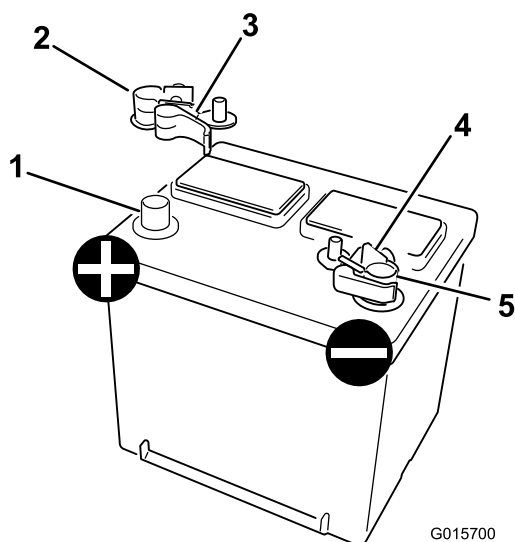
1. Trouvez les connecteurs de bornes rapides dans les pièces détachées. La position d'origine de l'un des connecteurs doit être modifiée pour permettre l'installation.



**Figure 3**

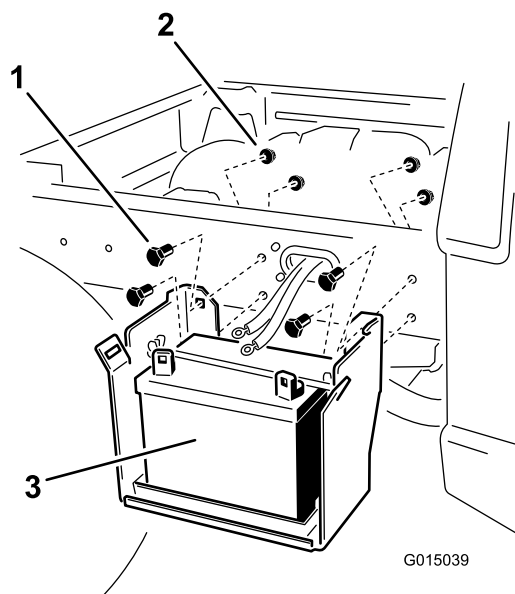
1. Connecteur de borne rapide - position d'origine      3. Bras de fixation  
2. Écrou de blocage      4. Connecteur de borne rapide - position modifiée

- Desserrez et retirez l'écrou de blocage sur l'un des connecteurs (Figure 3).
  - Retirez le bras de fixation du connecteur et insérez-le de l'autre côté (Figure 3).
  - Placez l'écrou de blocage retiré précédemment sur le bras de fixation et serrez-le un peu pour l'empêcher de tomber (Figure 3).
2. Montez les connecteurs rapides sur les bornes de la batterie, en dirigeant les bras de fixation vers l'extérieur (Figure 4). Placez le connecteur non modifié sur la borne positive de la batterie. Placez le connecteur modifié sur la borne négative de la batterie.



**Figure 4**

1. Borne positive de la batterie
2. Connecteur rapide
3. Levier
4. Connecteur rapide modifié
5. Borne négative de la batterie



**Figure 5**

1. Boulon
2. Contre-écrou
3. Batterie et support

**Remarque:** Il sera peut-être nécessaire d'ajuster l'écrou de blocage pour maintenir le connecteur correctement sur la borne.

3. Placez la cosse sur la borne de la batterie. Fermez le levier pour serrer la cosse sur la borne.

**Remarque:** Vérifiez que la cosse est bien serrée sur la borne de la batterie. Si elle est trop lâche, tournez l'écrou de blocage dans le sens horaire jusqu'à la cosse soit bien serrée.

## 3

### Dépose de l'ancienne batterie

**Aucune pièce requise**

#### Procédure

1. Élevez le plateau de la machine sur laquelle le kit batterie doit être installé.
2. Localisez la batterie sur le côté droit de la machine. Retirez le couvercle.
3. Débranchez les câbles de la batterie. Pour plus de renseignements, lisez le *Manuel de l'utilisateur*.
4. Retirez les fixations qui maintiennent la batterie et le support sur le châssis de la machine (Figure 5).

## 4

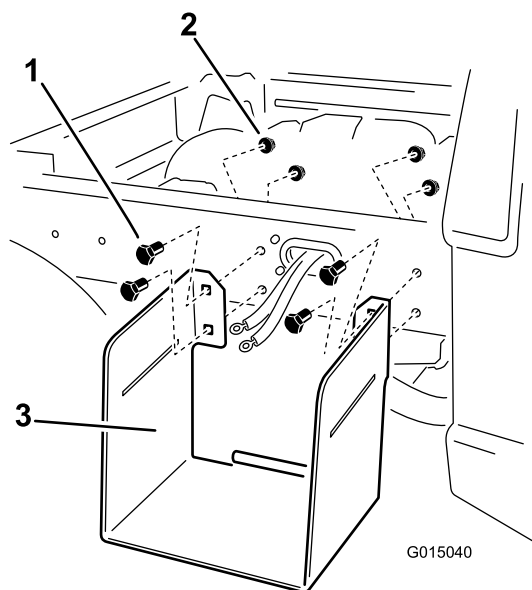
### Mise en place de la batterie neuve

**Pièces nécessaires pour cette opération:**

1	Support
4	Boulon de carrosserie
4	Contre-écrou
1	Cale de maintien
1	Boulon
1	Contre-écrou
2	Rondelle
2	Écrou
1	Couvercle

#### Procédure

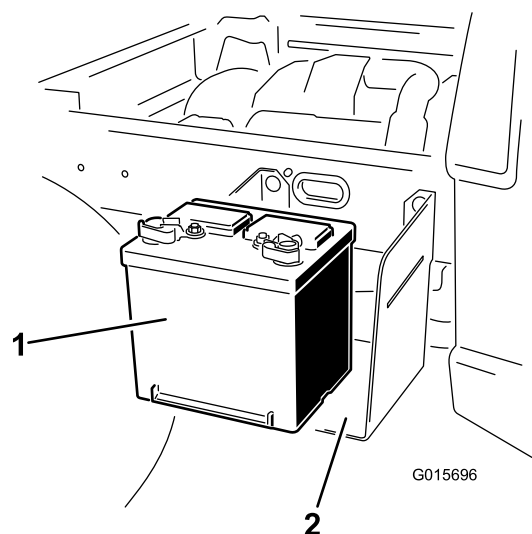
1. Montez le support de batterie sur le châssis de la machine. Fixez la batterie avec 4 boulons de carrosserie et 4 contre-écrous.



**Figure 6**

- |                          |                        |
|--------------------------|------------------------|
| 1. Boulon de carrosserie | 3. Batterie et support |
| 2. Contre-écrou          |                        |

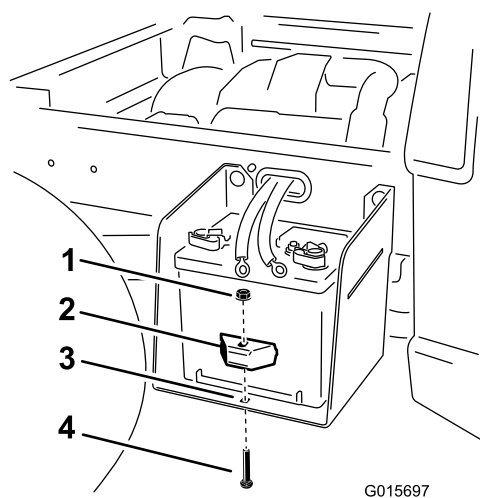
2. Montez la batterie sur le support.



**Figure 7**

- |             |            |
|-------------|------------|
| 1. Batterie | 2. Support |
|-------------|------------|

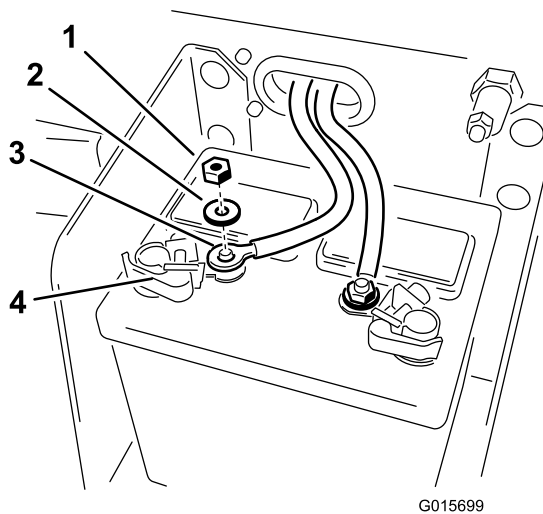
3. Fixez-la avec une cale de maintien, un boulon et un écrou.



**Figure 8**

- |            |                     |
|------------|---------------------|
| 1. Boulon  | 3. Cale de maintien |
| 2. Support | 4. Contre-écrou     |

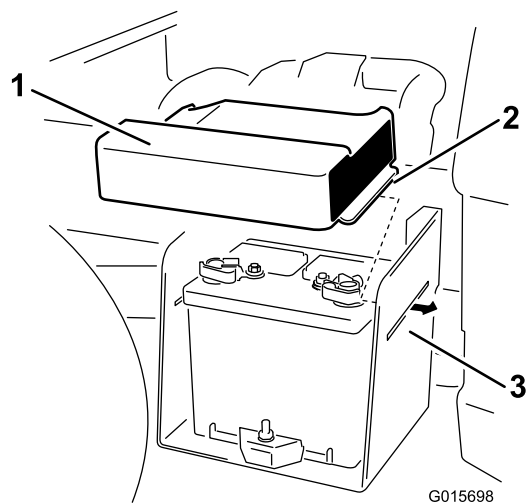
4. Branchez les câbles de la batterie aux bornes sur les connecteurs rapides. Raccordez d'abord le câble positif (rouge) de la batterie à la borne positive (+) puis raccordez le câble négatif (noir) à la borne négative (-). Fixez les câbles au moyen de 2 rondelles et 2 écrous.



**Figure 9**

- |             |                               |
|-------------|-------------------------------|
| 1. Écrou    | 3. Câble de batterie          |
| 2. Rondelle | 4. Borne de connecteur rapide |

5. Remettez le couvercle en place. Veillez à engager les pattes du couvercle dans les fentes du support de batterie.



**Figure 10**

- 1. Couvercle
  - 2. Patte
  - 3. Fente dans support
-

**Remarques:**



**Count on it.**