



# Kit batteria

**Veicolo polifunzionale Workman® MD/MDX**

N° del modello 119-9680

## Istruzioni di installazione

### Parti sciolte

Verificate che sia stata spedita tutta la componentistica, facendo riferimento alla seguente tabella.

Procedura	Descrizione	Qté	Uso
<b>1</b>	Batteria	1	Caricate la batteria.
<b>2</b>	Connettori terminali ad attacco rapido	2	Assemblate la batteria.
<b>3</b>	Non occorrono parti	–	Togliete la batteria usata.
<b>4</b>	Staffa Bullone a testa tonda Dado di bloccaggio Tenuta Bullone Dado di bloccaggio Rondella Dado Coperchio	1 4 4 1 1 1 2 2 1	Montate la batteria.

# 1

## Ricarica della batteria

### Parti necessarie per questa operazione:

1	Batteria
---	----------

### Procedura

L'elettrolito con densità relativa 1,265 può essere acquistato localmente da un punto di vendita di batterie.

### ⚠ PERICOLO

L'elettrolito della batteria contiene acido solforico, veleno mortale che può causare gravi ustioni.

Non bevete l'elettrolito, e non lasciate che venga a contatto con la pelle, gli occhi o gli indumenti. Indossate occhiali di protezione per proteggere gli occhi, e guanti di gomma per proteggere le mani.

Riempite la batteria nelle vicinanze di acqua pulita, per lavare accuratamente la pelle.

Osservare le istruzioni e rispettare tutti i messaggi di sicurezza riportati sul contenitore dell'elettrolito.

**Importante:** Non riempite mai la batteria con elettrolito se è montata nella macchina. L'elettrolito può cadere su altri componenti e corroderli.

1. Verificate che la parte superiore della batteria sia pulita e asciutta.
2. Togliete i tappi di spurgo dalla batteria (Figura 1). Riempite con cautela ciascun elemento finché il livello dell'elettrolito non copre le piastre con 6 mm circa di fluido.

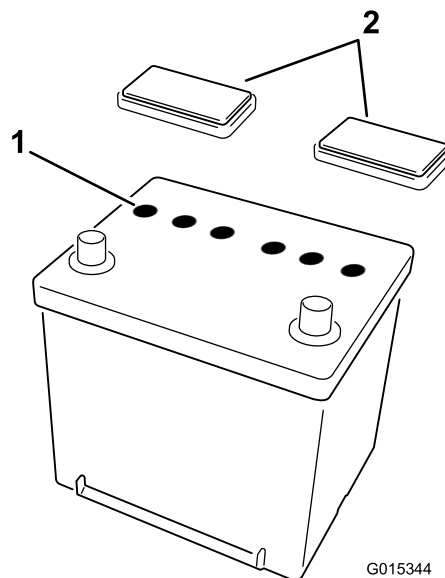


Figura 1

1. Sfiati elemento
2. Tappi di sfio

3. Attendete circa 20 o 30 minuti per permettere alle piastre di essere immerse nell'elettrolito. All'occorrenza rabboccate finché l'elettrolito non è a 6 mm circa dalla base della tazza di riempimento (Figura 1).
4. Rimontate i tappi di sfio sulla batteria.
5. Collegate un caricabatterie da 3 – 4 A ai poli della batteria (Figura 2). Caricate la batteria da 3 a 4 ampere finché la gravità specifica non è di 1,250, o superiore, e la temperatura è di un minimo di 16°C, e tutti gli elementi hanno raggiunto il punto di gassing.

### ⚠ AVVERTENZA

**Durante la ricarica della batteria si sviluppano gas esplosivi.**

**Non fumate mai nelle adiacenze della batteria, e tenetela lontano da scintille e fiamme.**

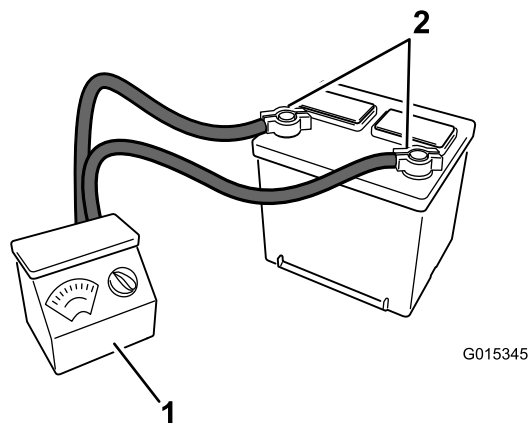


Figura 2

1. Caricabatterie
2. Terminali caricabatterie

6. Quando la batteria è completamente carica, staccate il caricabatterie dalla presa elettrica e scollegate i cavi di ricarica dai poli della batteria (Figura 2).

**Nota:** In seguito all'attivazione della batteria rabboccate soltanto con acqua distillata per supplire alla normale perdita; in linea di massima, in normali condizioni di servizio le batterie esenti da manutenzione non dovrebbero necessitare di acqua.

## 2

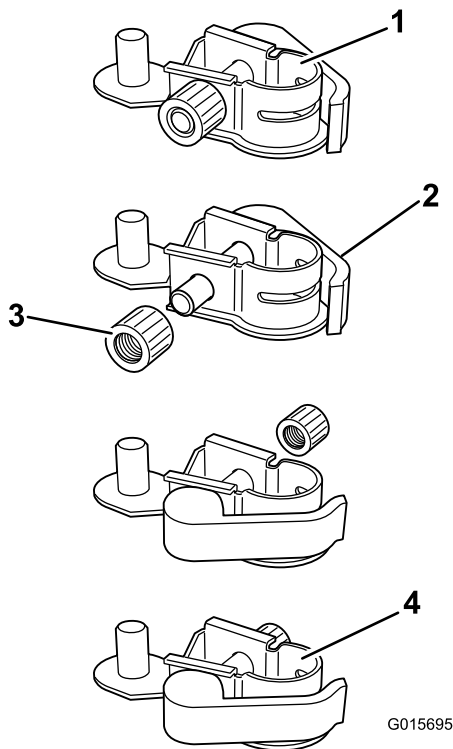
### Assemblaggio della batteria

#### Parti necessarie per questa operazione:

2	Connettori terminali ad attacco rapido
---	--

#### Procedura

1. Individuate nelle parti sciolte i terminali ad attacco rapido. Uno dei connettori deve essere regolato rispetto all'originale per adattarsi al montaggio.

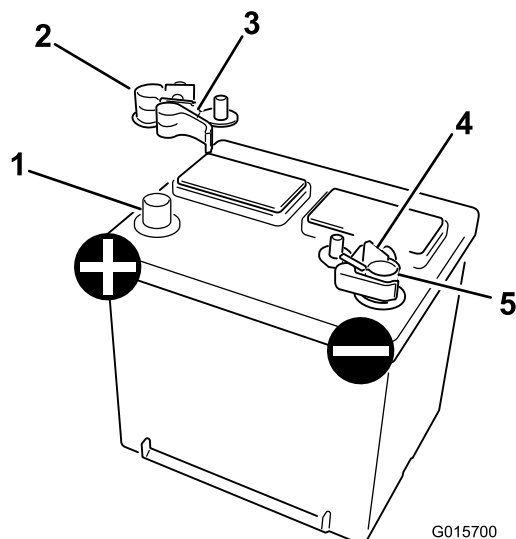


**Figura 3**

- |  |   |
|--|---|
| 1. Connettore terminale ad attacco rapido, originale | 3. Braccio del serratubo                              |
| 2. Controdado  | 4. Connettore terminale ad attacco rapido, modificato |

- Togliete il braccio del serratubo dal connettore e reinserto dal lato opposto (Figura 3).
- Installate il controdado rimosso in precedenza sul braccio del serratubo e serrate quanto basta a bloccare il dado sul polo (Figura 3).

2. Installate i connettori ad attacco rapido ai terminali della batteria con i bracci del serratubo rivolti verso l'esterno (Figura 4). Installate il connettore non modificato sul polo positivo della batteria. Installate il connettore modificato sul polo negativo della batteria.



**Figura 4**

- |                                 |  |
|---------------------------------|--|
| 1. Polo positivo                | 4. Connettore ad attacco rapido modificato |
| 2. Connettore ad attacco rapido | 5. Polo negativo                           |
| 3. Leva                         |  |

**Nota:** Regolate il controdado per consentire il posizionamento del connettore sul polo.

3. Installate il morsetto sul polo della batteria. Chiudete la leva per serrare il morsetto sul polo.

**Nota:** Verificate che il morsetto aderisca al polo della batteria. Se risulta allentato, ruotate il controdado in senso orario in modo che il morsetto aderisca.

- Allentate e rimuovete il controdado su uno dei connettori (Figura 3).

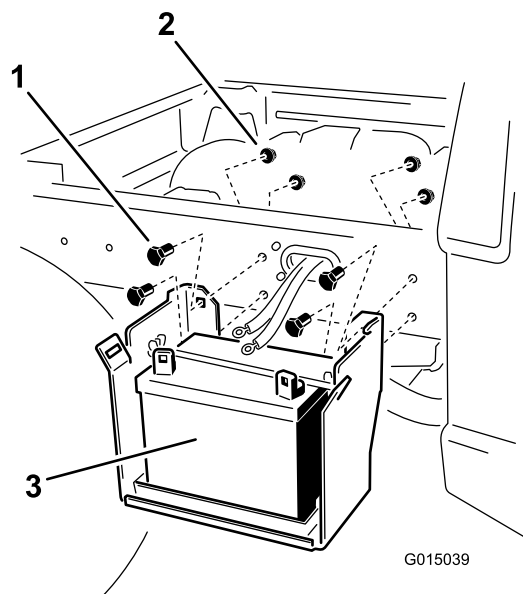
# 3

## Rimozione della batteria usata

Non occorrono parti

### Procedura

1. Alzate il pianale della macchina su cui sarà installato il kit della batteria.
2. Individuate la batteria sul lato destro della macchina. Togliete il coperchio.
3. Scollegate i cavi dalla batteria. Per ulteriori informazioni fate riferimento al *Manuale dell'operatore*.
4. Rimuovete i dispositivi di fissaggio che assicurano il gruppo staffa e batteria al telaio della macchina (Figura 5).



**Figura 5**

1. Bullone
2. Dado di bloccaggio
3. Gruppo batteria e staffa

# 4

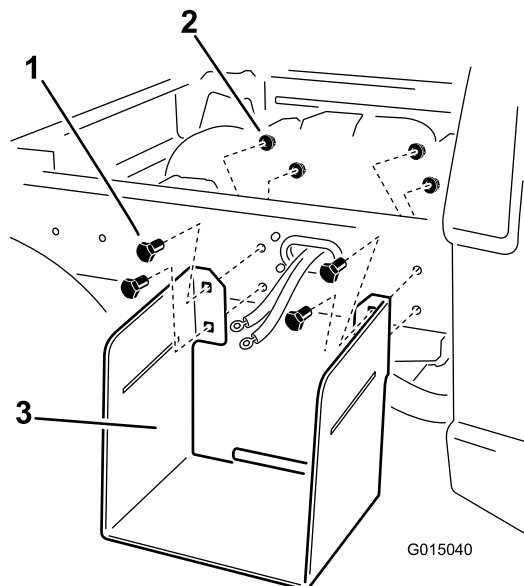
## Montaggio della batteria nuova

Parti necessarie per questa operazione:

1	Staffa
4	Bullone a testa tonda
4	Dado di bloccaggio
1	Tenuta
1	Bullone
1	Dado di bloccaggio
2	Rondella
2	Dado
1	Coperchio

### Procedura

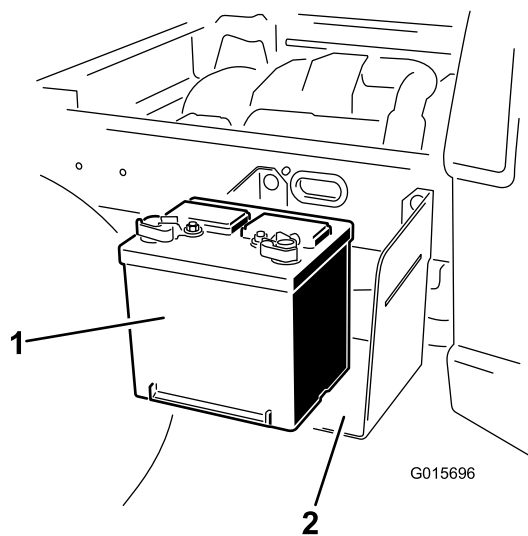
1. Montate la staffa della batteria sul telaio della macchina. Assicurate il gruppo batteria con 4 bulloni a testa tonda e quattro dadi di bloccaggio.



**Figura 6**

1. Bullone a testa tonda
2. Dado di bloccaggio
3. Gruppo batteria e staffa

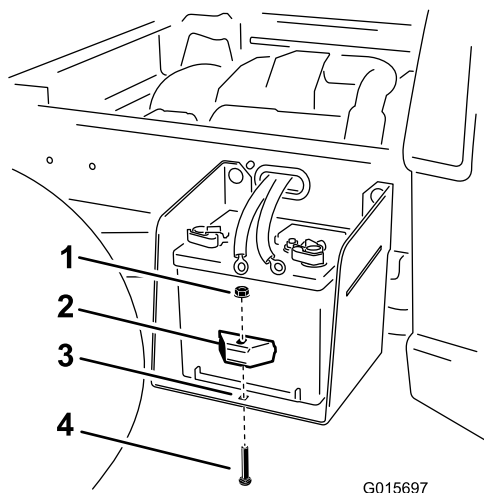
2. Montate il gruppo batteria sulla staffa.



**Figura 7**

1. Batteria  
2. Staffa

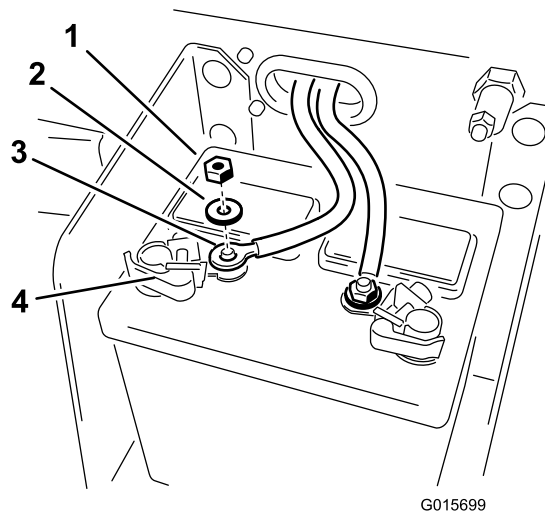
3. Fissate con il blocco tenuta, il bullone e il dado di bloccaggio.



**Figura 8**

1. Bullone  
2. Staffa  
3. Tenuta  
4. Dado di bloccaggio

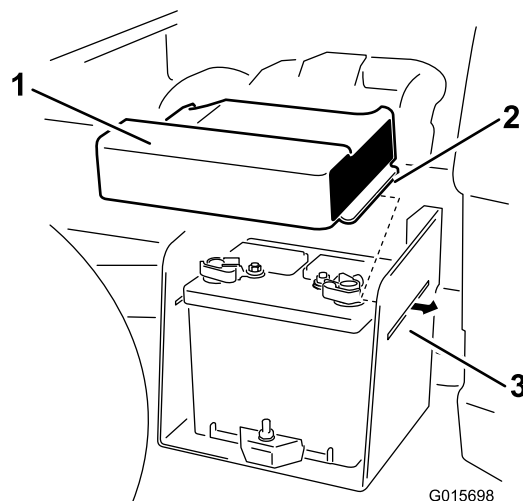
4. Installate i conduttori isolati della batteria ai poli sui connettori ad attacco. Collegate innanzitutto il cavo positivo (rosso) al terminale positivo (+) e il cavo negativo (nero) al terminale negativo (-) della batteria (). Fissate i conduttori isolati mediante 2 rondelle e 2 dadi.



**Figura 9**

1. Dado  
2. Rondella  
3. Batteria conduttore isolato  
4. Polo su connettore ad attacco rapido

5. Installate il coperchio. Accertate che le alette del coperchio siano inserite nelle scanalature sulla staffa della batteria.



**Figura 10**

1. Coperchio  
2. Aletta  
3. Scanalatura nella staffa

**Note:**

**Note:**



**Count on it.**