



Kit de bateria

Veículo utilitário Workman® MD/MDX

Modelo nº 119-9680

Form No. 3367-109 Rev B

Instruções de instalação

Peças soltas

Utilize a tabela abaixo para verificar se todas as peças foram enviadas.

Procedimento	Descrição	Quantidade	Utilização
1	Bateria	1	Carregar a bateria.
2	Conectores de terminais de ligação rápida	2	Instalar a bateria.
3	Nenhuma peça necessária	–	Retire a bateria velha.
4	Suporte Parafuso de carroçaria Porca de bloqueio Suporte Parafuso Porca de bloqueio Anilha Porca Tampa	1 4 4 1 1 1 2 2 1	Instale a nova bateria.

1

Carregamento da bateria

Peças necessárias para este passo:

1	Bateria
---	---------

Procedimento

Deverá adquirir electrólito com uma gravidade específica de 1.265 num distribuidor de baterias e introduzi-lo na bateria.

⚠ PERIGO

A solução electrolítica das baterias contém ácido sulfúrico, substância extremamente tóxica e que pode provocar queimaduras graves.

Não ingira a solução electrolítica e evite o contacto com a pele, olhos e vestuário. Utilize óculos de protecção para proteger os olhos e luvas de borracha para proteger as mãos.

Ateste a bateria apenas em locais onde exista água limpa para lavar as mãos.

Siga todas as instruções e cumpra todas as mensagens de segurança no recipiente de solução electrolítica.

Importante: Nunca encha a bateria com solução electrolítica com a bateria instalada na máquina. O electrólito pode derramar sobre outras peças e provocar corrosão.

1. Certifique-se de que a parte superior da bateria está limpa e seca.
2. Retire as tampas de ventilação da bateria (Figura 1). Encha cuidadosamente cada célula com electrólito até as placas estarem cobertas com cerca de 6 mm de fluido.

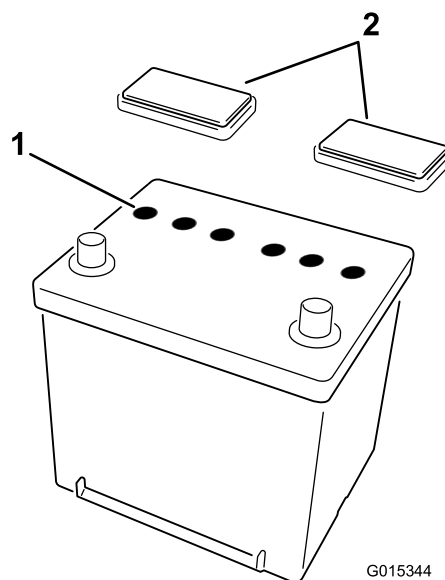


Figura 1

1. Ventilação das células
2. Tampas das saídas de ventilação

3. Aguarde aproximadamente 20 a 30 minutos para que as placas fiquem embebidas em electrólito. Se necessário, volte a colocar electrólito até ficar cerca de 6 mm acima do fundo do depósito de enchimento (Figura 1).
4. Instale as tampas de ventilação da bateria.
5. Ligue um carregador de baterias de 3 a 4 amperes aos bornes da bateria (Figura 2). Carregue a bateria a uma taxa de 3 a 4 amperes, até que a gravidade específica seja de 1,250 ou superior e a temperatura seja, pelo menos, de 16° C, com todas as células a emitirem gases.

⚠ AVISO

O carregamento da bateria gera gases que podem provocar explosões.

Nunca fume perto da bateria e evite fazer faíscas ou chamas perto da mesma.

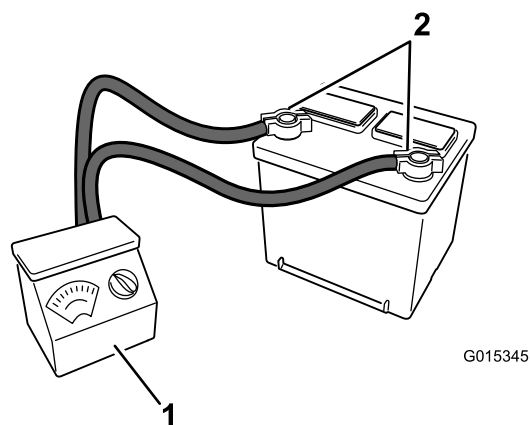


Figura 2

1. Carregador de baterias 2. Cabos do carregador

6. Quando a bateria estiver totalmente carregada, desligue o carregador da tomada eléctrica e em seguida desligue os cabos do carregador dos bornes da bateria (Figura 2).

Nota: Depois de a bateria ficar activada, adicione água destilada para repor a quantidade de água perdida normalmente, apesar de as baterias que não necessitam de manutenção não requerem água em condições normais de funcionamento.

2

Instalar a bateria

Peças necessárias para este passo:

2	Conectores de terminais de ligação rápida
---	---

Procedimento

1. Localize os conectores de ligação rápida nas peças soltas. Um dos conectores tem de ser ajustado do seu estado original para acomodar a instalação.

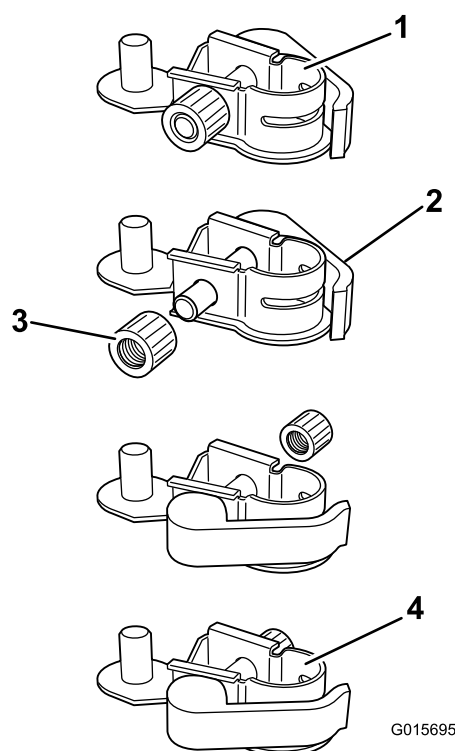


Figura 3

1. Conector terminal de ligação rápida, estado original
 2. Porca de bloqueio
 3. Braço do grampo
 4. Conector terminal de ligação rápida, estado alterado

- Desaperte e retire a porca de bloqueio de um dos conectores (Figura 3).
 - Retire o braço do grampo do conector e volte a inserir no lado oposto (Figura 3).
 - Instale a porca de bloqueio previamente removida no borne do braço do grampo apenas o suficiente para prender a porca no borne (Figura 3).
2. Instale os conectores de ligação rápida nos terminais de bateria com os braços do grampo virados para fora (Figura 4). Instale o conector inalterado ao borne positivo da bateria. Instale o conector alterado ao borne negativo da bateria.

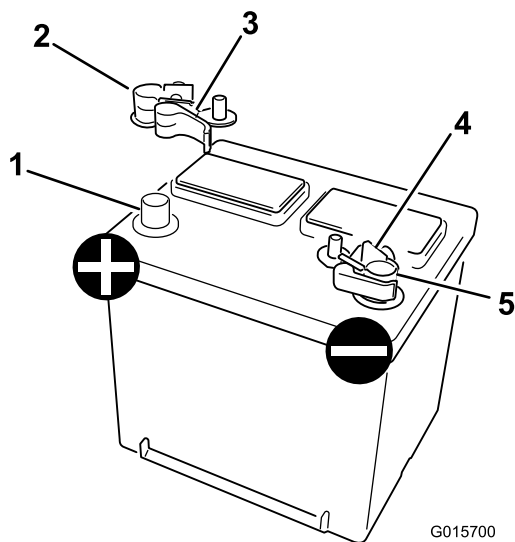


Figura 4

1. Borne positivo da bateria
2. Conector de ligação rápida
3. Alavanca
4. Conector de ligação rápida alterado
5. Borne negativo da bateria

Nota: A porca de bloqueio pode ter de ser ajustada para permitir que o conector encaixe sobre o borne.

3. Instale a braçadeira sobre o borne da bateria. Feche a alavanca para apertar a braçadeira sobre o borne.

Nota: Certifique-se de que a braçadeira está apertada no borne da bateria. Se estiver solta, rode a porca de bloqueio no sentido dos ponteiros do relógio até que a braçadeira esteja apertada.

3

Retirar a bateria velha

Nenhuma peça necessária

Procedimento

1. Eleve a plataforma da máquina em que vai ser instalado o kit de bateria.
2. No lado direito da máquina, localize a bateria. Retire a cobertura.
3. Desligue os cabos da bateria. Para mais informações, leia o *Manual do utilizador*.
4. Retire os dispositivos de fixação que prendem a bateria e conjunto de suporte à estrutura da máquina (Figura 5).

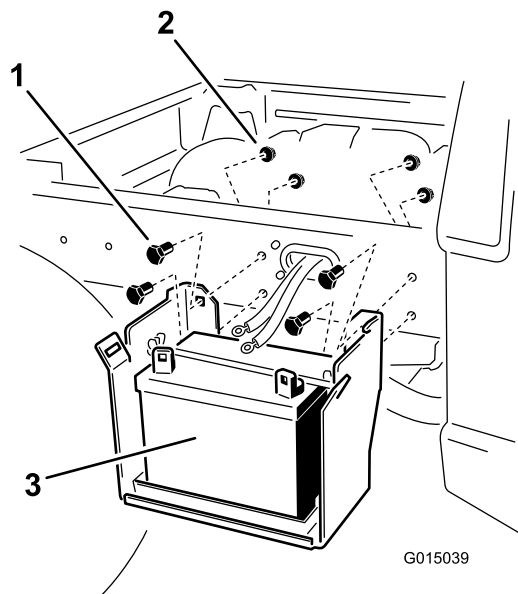


Figura 5

1. Parafuso
2. Porca de bloqueio
3. Conjunto de bateria e suporte

4

Montar a nova bateria

Peças necessárias para este passo:

1	Suporte
4	Parafuso de carroçaria
4	Porca de bloqueio
1	Suporte
1	Parafuso
1	Porca de bloqueio
2	Anilha
2	Porca
1	Tampa

Procedimento

1. Instale o suporte da bateria na estrutura da máquina. Prenda o conjunto da bateria utilizando quatro parafusos de carroçaria e quatro porcas de bloqueio.

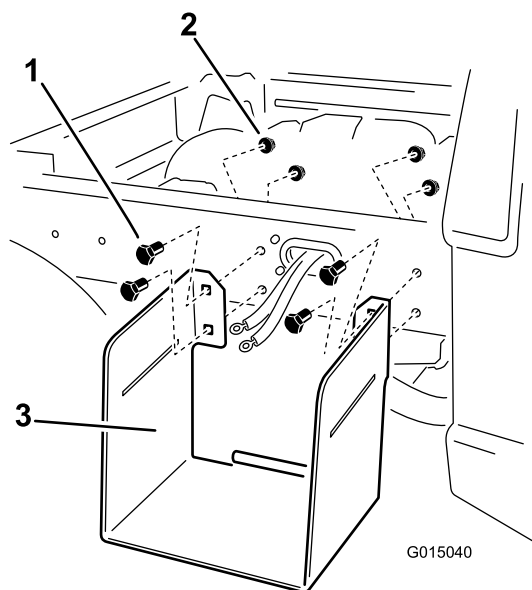


Figura 6

- | | |
|---------------------------|----------------------------------|
| 1. Parafuso de carroçaria | 3. Conjunto de bateria e suporte |
| 2. Porca de bloqueio | |

2. Instale o conjunto da bateria no suporte bateria.

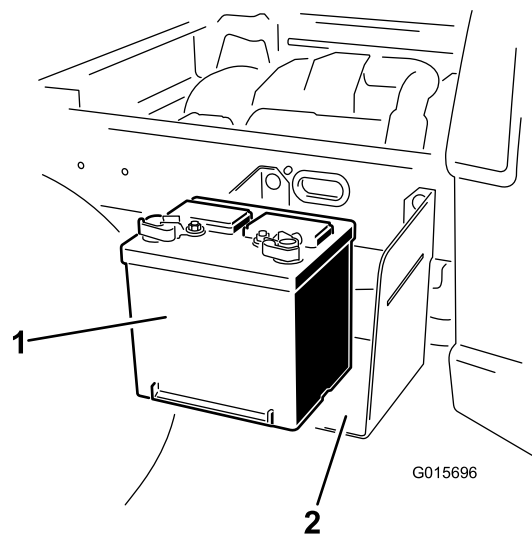


Figura 7

- | | |
|------------|------------|
| 1. Bateria | 2. Suporte |
|------------|------------|

3. Prenda com um bloco de fixação, parafuso e porca de bloqueio.

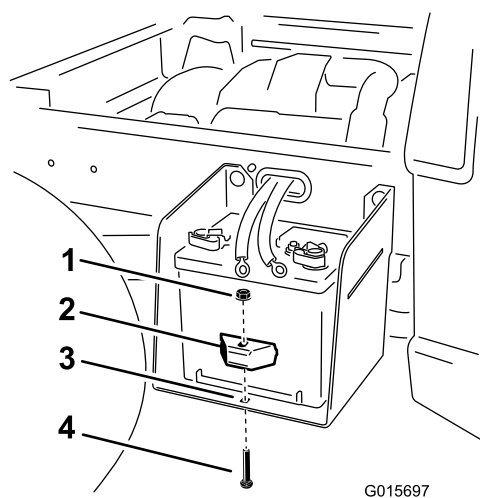


Figura 8

- | | |
|-------------|----------------------|
| 1. Parafuso | 3. Suporte |
| 2. Suporte | 4. Porca de bloqueio |

4. Instale os fios da bateria nos bornes nos conectores de ligação rápida. Instale primeiro o cabo positivo (vermelho) no terminal positivo (+) e depois o cabo negativo (preto) no terminal negativo (-) da bateria. Prenda os fios utilizando 2 anilhas e 2 porcas.

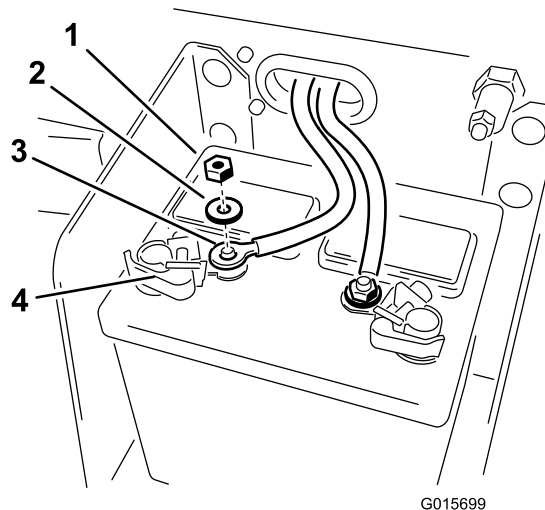


Figura 9

- | | |
|-----------|--|
| 1. Porca | 3. Fio da bateria |
| 2. Anilha | 4. Borne no conector de ligação rápida |

5. Coloque a tampa. Certifique-se de que as patilhas na cobertura estão encaixadas nas ranhuras do suporte da bateria.

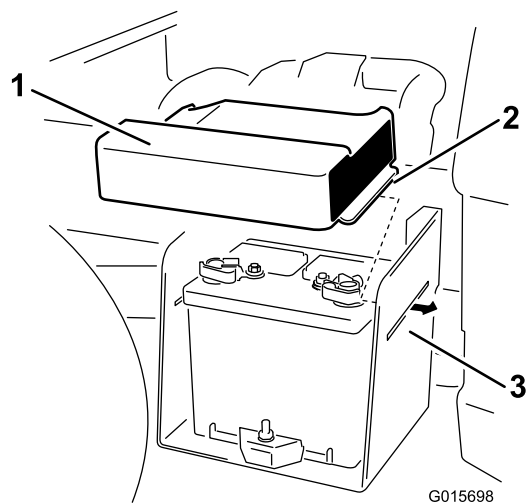


Figura 10

- 1. Tampa
 - 2. Patilha
 - 3. Ranhura do suporte
-

Notas:



Count on it.