



Nummernschildkit

Serie Groundsmaster® 4000 - Sichelrasenmäher

Modellnr. 120-7571

Form No. 3369-137 Rev A

Installationsanweisungen

Hinweis: Die Sichelmäher der Serie Groundsmaster 4000 müssen für die Nummernschildlampe mit dem CE-Lampenkit, Modell 30454, ausgerüstet sein.

1. Stellen Sie die Maschine auf eine ebene Fläche, stellen den Motor ab, aktivieren die Feststellbremse und ziehen den Zündschlüssel ab.

⚠ ACHTUNG

Wenn Sie den Zündschlüssel im Zündschloss stecken lassen, könnte eine andere Person den Motor versehentlich anlassen und Sie und Unbeteiligte schwer verletzen.

Ziehen Sie vor Wartungsarbeiten den Schlüssel ab.

2. Klemmen Sie das Minuskabel von der Batterie ab. Weitere Informationen über den Zugang zur Batterie finden Sie in der *Bedienungsanleitung*.
3. Lösen Sie die Motorhaubenriegel und öffnen die Motorhaube.
4. Entfernen Sie die Splints, mit denen die hinteren Haubenscharnierhalterungen an den Rahmenstiften befestigt sind, und nehmen Sie die Haube ab.
5. Entfernen Sie die **hinteren** Schrauben, mit denen die Scharnieraufnahmen der Haube an der Motorhaube befestigt sind (Bild 1). Entfernen Sie nur die hintere Schraube von jeder Haubenscharnieraufnahme.

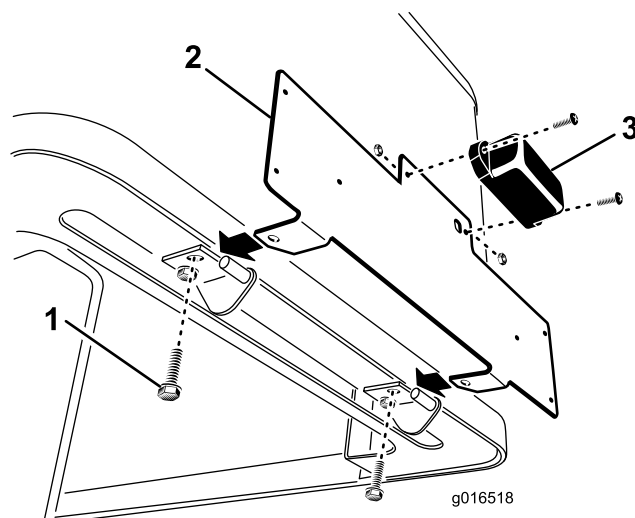


Bild 1

1. Hinteren Schrauben der Haubenscharnieraufnahme (2)
 2. Schildbefestigung
 3. Lampe
6. Befestigen Sie die Lampe mit zwei Schrauben (Nr. 10 x 5/8") und Sicherungsmuttern (Nr. 10) an der Schildbefestigung (Bild 1). Ziehen Sie sie nicht zu fest. Stellen Sie sicher, dass die Linse nach unten zeigt, und dass die Kabel durch das Loch in der Schildbefestigung gesteckt sind.
 7. Befestigen Sie die Schildbefestigung mit den zwei vorher entfernten Schrauben an den Haubenscharnieraufnahmen und der Haube (Bild 1).
 8. Setzen Sie die Haube auf und befestigen Sie sie mit den Splints. Stellen Sie sicher, dass die Lampenkabel zwischen der Haube und dem Rahmen verlegt sind.
 9. Schließen Sie die Kabel der Nummernschildlampe mit den Kabeln, die dem CE-Lampenkit beiliegen, am CE-Lampenkabelbaum an.
- Wichtig:** Stellen Sie sicher, dass die Kabel keine heißen, scharfen oder sich bewegenden Komponenten berührt.
10. Befestigen Sie die Kabel mit dem Kabelbaumclip und der Kabelbinde am Rahmenscharnier. Befestigen Sie die restlichen Kabel auch mit Kabelbinden.
 11. Schließen Sie das Minuskabel an die Batterie an.
 12. Schließen und verriegeln Sie die Haube.
 13. Prüfen Sie die Funktion der Nummernschildlampe.