



Kit de matrícula

Cortacésped rotativo Groundsmaster® Serie 4000

Nº de modelo 120-7571

Form No. 3369-138 Rev A

Instrucciones de instalación

Nota: El cortacésped rotativo Groundsmaster Serie 4000 debe equiparse con el kit de faros CE, modelo 30454, para hacer funcionar la luz del kit de matrícula.

1. Aparque la máquina en un lugar plano, pare el motor, quite la llave del contacto y ponga el freno de estacionamiento.

⚠ CUIDADO

Si deja la llave en el interruptor de encendido, alguien podría arrancar el motor accidentalmente y causar lesiones graves a usted o a otras personas.

Retire la llave del interruptor de encendido antes de realizar cualquier operación de mantenimiento.

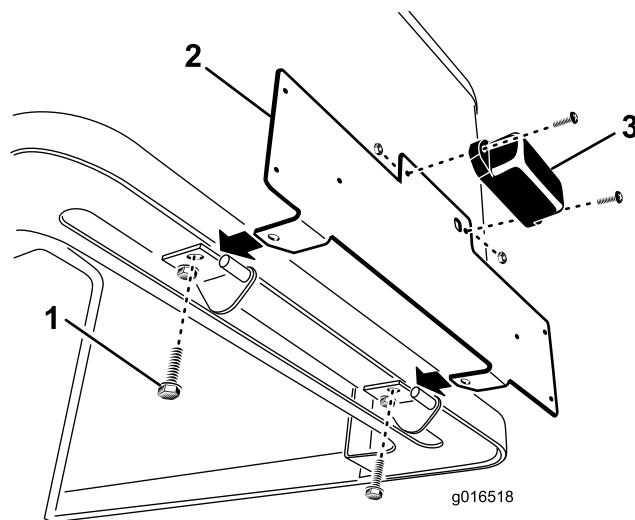


Figura 1

1. Tornillos traseros de los pivotes del capó (2)
 2. Soporte para la matrícula
 3. Luz
2. Desconecte el cable negativo de la batería. Consulte en el *Manual del operador* para más información sobre cómo acceder a la batería.
 3. Quite los seguros del capó y ábralo.
 4. Quite las (2) chavetas que sujetan los pivotes traseros del capó a los pivotes de la carrocería y, luego, levante el capó.
 5. Quite los tornillos **traseros** que sujetan los pivotes al capó (Figura 1). Quite solamente los tornillos traseros de cada pivote.
 6. Monte la luz en el soporte de la matrícula con (2) tornillos del 10 de 5/8 de pulgada y las correspondientes tuercas del 10 (Figura 1). No apriete excesivamente. Asegúrese de que la óptica apunta hacia abajo y que los cables estén pasados por el orificio que hay en el soporte de la matrícula.
 7. Con los (2) tornillos que quitó anteriormente, instale el soporte de la matrícula en los pivotes y en el capó (Figura 1).
 8. Vuelva a colocar el capó y fíjelo con las chavetas. Asegúrese de que los cables de la luz pasen entre el capó y la carrocería.
 9. Con los cables incluidos en el kit de faros, conecte los cables de la luz de la matrícula al mazo de cables del kit de faros CE.
- Importante:** Asegúrese de que los cables estén separados de cualquier componente caliente, cortante o móvil.
10. Fije los cables al pivote de la carrocería con el clip y la brida del mazo de cables. Sujete también el resto de cables con bridas.
 11. Conecte el cable negativo a la batería.
 12. Cierre el capó y coloque los seguros.
 13. Pruebe la luz de la matrícula para ver si funciona.